

平成 25 年 8 月 28 日

盛岡市議会議員 様

盛岡市長 谷 藤 裕 明

平成 25 年度盛岡市総合防災訓練の実施について（御案内）

時下、貴職におかれましてはますます御清祥のこととお喜び申し上げます。

日頃、消防防災行政の推進に当たりましては、格別の御理解と御協力を賜り深く感謝申し上げます。

さて、大規模な地震による災害を想定した標記の訓練を別添「平成 25 年度盛岡市総合防災訓練実施要綱」のとおり実施いたしますので、御多忙のところ誠に恐縮に存じますが、御高覧を賜りますよう御案内申し上げます。

記

1 実施日時

平成 25 年 9 月 8 日（日） 9 時頃から 12 時頃まで

2 実施場所

上田小学校、岩手大学、上田公民館、県立中央病院

3 その他

統監部は 9 時 00 分頃から上田小学校で実施されている訓練の視察を行います。その後、10 時 10 分頃からバスで県立中央病院に移動し、病院で実施されている訓練を視察した後、10 時 30 分頃から岩手大学へ移動し、周辺の訓練を視察します。

駐車場につきましては、別添実施要綱内の「平成 25 年度盛岡市総合防災訓練会場図」に記載の駐車場を御利用ください。

訓練は小雨決行ですが、災害が発生したとき又は発生する恐れがあるときは訓練を中止します。訓練の実施の有無につきましては、当日の 6 時から 6 時 30 分の間に盛岡市のホームページに掲載します。

担当： 盛岡市総務部消防防災課 上平・吉田

電話 651-4111（内線 5223）、直通電話（FAX 兼用）626-7404

平成25年度盛岡市総合防災訓練実施要綱

- 1 目的 この訓練は、盛岡市地域防災計画に基づき、防災関係機関と地域住民が一体となって総合的かつ実践的な訓練を実施し、災害時に迅速かつ円滑な応急対策活動ができるよう防災関係機関相互の協力体制の確立を図り、併せて地域住民の防災意識の高揚を図ることを目的とする。
- 2 実施日時 平成25年9月8日（日） 8時00分から12時00分まで
- 3 実施場所
- | | |
|--------------------|------------|
| (1) 盛岡市上田三丁目16番45号 | 盛岡市立上田小学校 |
| (2) 盛岡市上田三丁目18番8号 | 国立大学法人岩手大学 |
| (3) 盛岡市上田四丁目1番1号 | 盛岡市上田公民館 |
| (4) 盛岡市上田一丁目4番1号 | 岩手県立中央病院 |
| (5) 盛岡市内丸12番2号 | 盛岡市役所 |
- 4 主催 盛岡市
- 5 訓練参加機関
- (1) 盛岡地方気象台
 - (2) 陸上自衛隊岩手駐屯地部隊
 - (3) 東北地方整備局岩手河川国道事務所
 - (4) 岩手県防災航空隊
 - (5) 岩手県高度救命救急センター
 - (6) 盛岡東警察署
 - (7) 盛岡地区広域消防組合消防本部
 - (8) 盛岡市消防団
 - (9) 東日本電信電話(株)岩手支店
 - (10) (株)エヌ・ティ・ティ・ドコモ東北支社岩手支店
 - (11) 東北電力(株)盛岡営業所
 - (12) 盛岡ガス(株)
 - (13) 日本赤十字社岩手県支部
 - (14) 岩手県立中央病院
 - (15) (一社)盛岡市医師会
 - (16) (公社)岩手県看護協会盛岡支部
 - (17) 盛岡薬剤師会
 - (18) 盛岡市建設業協同組合
 - (19) (一社)岩手県建築士会盛岡支部
 - (20) (公社)岩手県バス協会
 - (21) 岩手県トラック協会中央支部

- (22) 赤帽岩手県軽自動車運送協同組合
- (23) (一社)岩手県高圧ガス保安協会盛岡支部
- (24) 社会福祉法人盛岡市社会福祉協議会
- (25) 社会福祉法人盛岡市社会福祉事業団
- (26) 社会福祉法人岩手県手をつなぐ育成会さわら園
- (27) 社会福祉法人育心会
- (28) 岩手県生コンクリート協同組合
- (29) (一社)岩手県タクシー協会盛岡支部
- (30) (一社)日本アマチュア無線連盟岩手県支部
- (31) アマチュア無線盛岡クラブ
- (32) (一社)日本自動車連盟岩手支部
- (33) (一財)岩手県防災保安協会
- (34) 災害救助犬協会岩手
- (35) 盛岡市婦人防火クラブ連合会
- (36) 盛岡市婦人消防協力隊
- (37) 盛岡市交通指導隊
- (38) 上田四丁目町内会自主防災隊
- (39) 上田堤町内会自主防災隊
- (40) 富士見町町内会自主防災隊
- (41) 上田第二町内会自主防災隊
- (42) 高松三丁目町内会自主防災隊
- (43) 高松第一町内会自主防災隊
- (44) 上田三小路町内会自主防災隊
- (45) 上田第一町内会自主防災隊
- (46) 高松二丁目町内会自主防災隊
- (47) 上田茶屋自治会自主防災隊
- (48) 館向町町内会自主防災隊
- (49) 高松団地自治会
- (50) 北山自治会自主防災隊
- (51) 盛岡地区消防本部消防支援ボランティア
- (52) 盛岡市立上田小学校
- (53) 国立大学法人岩手大学
- (54) 盛岡市上田公民館
- (55) (財)盛岡国際交流協会

6 参加人員

約3,500人

7 統監部

統監 盛岡市災害対策本部長

副統監 盛岡市災害対策副本部長

統監付 盛岡市災害対策本部員、各参加機関の長

8 災害想定

平成25年9月8日(日)午前8時00分ころ、盛岡市内において地震によるかなり強い揺れを感じた。

気象庁(地震火山部、仙台管区气象台、盛岡地方气象台)の発表によると、震源地は岩手県内陸北部(北緯39.6度、東経141.1度)で、震源の深さは約10km、地震の規模(マグニチュード)は7.3と推定され、盛岡で震度6弱と発表された。

この地震により、盛岡市内の各地において、電話、電気、ガス、水道等のライフライン施設及び道路、橋りょう等の一部が損壊したほか、多くの建物が倒壊し、人的及び物的に甚大な被害が発生している。

特に、上田地区では道路が損壊するとともに、木造家屋密集地域から発生した火災は、延焼拡大のおそれがある。

9 訓練体系及び項目 (97項目)

平成 25年度 盛岡市 総合防災 訓練	防災関係 機関活動 訓練	情報連絡訓練	1 アマチュア無線設営・通信訓練 2 タクシー無線情報収集訓練 3 避難広報訓練	4 上空偵察訓練 5 先行情報収集訓練	
		災害応急対策訓練	6 災害広報訓練 7 仮設トイレ設置訓練 8 支援物資集積場所開設訓練 9 水道水源汚染事故対応訓練 10 河川等パトロール訓練 11 道路等パトロール訓練 12 応急電源供給訓練 13 移動通信基地局復旧訓練 14 LPガス配管復旧訓練 15 災害対策用機械の展示 16 都市ガス供給応急復旧訓練	17 上水道施設復旧訓練 18 下水道管渠調査訓練 19 下水道パトロール訓練 20 電源車・発電機起動訓練 21 応急危険度判定訓練 22 災害用伝言板による安否確認訓練 23 災害用伝言ダイヤル「171」「Web171」 運用訓練 24 特設公衆電話設置運用訓練 25 障害物除去訓練	
		災害医療対策訓練	26 応急救護所開設運営訓練 27 医療救護所開設運営訓練 28 トリアージ訓練 29 医療救護訓練 30 負傷者救急搬送訓練	31 病院支援訓練 32 医療機関負傷者受入訓練 33 医薬品供給訓練 34 ヘリコプター救急搬送訓練	
		避難救援訓練	35 収容避難場所開設運営訓練 36 災害ボランティア受入窓口開設運営訓練 37 災害時要援護者収容避難場所開設運営訓練 38 安否情報窓口開設運営訓練 39 健康相談窓口開設運営訓練	40 市民相談窓口開設運営訓練 41 外国人収容避難場所開設運営訓練 42 緊急物資輸送訓練 43 応急給水訓練	
		救助訓練	44 倒壊建物救出訓練 45 災害救助犬捜索訓練	46 臨時ヘリポート開設運営訓練	
		火災防御訓練	47 街区火災防御訓練	48 消火用水緊急確保訓練	
		交通規制訓練	49 交通規制訓練	50 緊急交通路確保訓練	
		地区住民 参加訓練	避難訓練	51 安否確認訓練 52 避難訓練 53 避難誘導訓練 54 外国人居住者避難訓練 55 児童引渡し訓練 56 避難所生活体験訓練	57 災害時要援護者避難輸送訓練 58 避難住民輸送訓練 59 緊急地震速報体験訓練 60 地震体験訓練 61 応急食料炊き出し訓練
			消火訓練	62 煙体験訓練 63 防災製品燃焼実験 64 天ぷら鍋燃焼実験	65 電気火災燃焼実験 66 初期消火訓練 67 119番通報訓練
			水防訓練	68 土のう作り・土のう積み訓練	
救出救命訓練	69 市民救命訓練 70 負傷者救出訓練		71 消防支援ボランティア訓練		
災害対策 本部運営 訓練	本部運営訓練	72 初動参集訓練 73 職員非常招集訓練 74 災害写真記録訓練 75 現地災害対策本部運営訓練 76 災害対策本部設置運営訓練 77 ボランティア受入支援訓練 78 エリアメール送信訓練	79 災害情報収集伝達訓練 80 避難勧告訓練 81 避難対象者名簿作成訓練 82 災害情報ホームページ掲載訓練 83 被害報告訓練 84 災害救助法適用訓練 85 災害義援金出納手続訓練		
	応援要請訓練	86 アマチュア無線要請訓練 87 タクシー無線要請訓練 88 放送要請訓練 89 県内消防本部相互応援要請訓練 90 盛岡広域市町村消防相互応援要請訓練 91 医療班派遣要請訓練	92 自衛隊災害派遣要請訓練 93 県内市町村相互応援要請訓練 94 県外他都市応援要請訓練 95 ボランティア要請訓練 96 応急危険度判定士要請訓練 97 岩手県防災ヘリコプター要請訓練		

10 訓練の
特色

- (1) 地区住民が関係行政機関と連携し、住民主体の避難活動や体験ができる住民参加型の訓練を実施する。
- (2) 自主防災隊の参加による反復型の救出訓練を実施する。
- (3) 避難所生活の体験訓練を実施する。
- (4) 木造家屋密集地域の火災防御訓練を実施する。
- (5) 外国人のための避難場所の開設運営訓練を実施する。
- (6) 児童を保護者に引き渡す訓練を実施する。

平成25年度盛岡市総合防災訓練時程表

No.	訓練項目	訓練時間	統監視察時間
● 災害対策本部訓練（盛岡市役所庁舎4階災害対策本部設置）			
6	災害広報訓練	8:00～8:45	
9	水道水源汚染事故対応訓練		
10	河川等パトロール訓練		
11	道路等パトロール訓練		
19	下水道パトロール訓練		
72	初動参集訓練		
73	職員非常招集訓練		
74	災害写真記録訓練		
75	現地災害対策本部運営訓練		
76	災害対策本部設置運営訓練		
77	ボランティア受入支援訓練		
78	エリアメール送信訓練		
79	災害情報収集伝達訓練		
80	避難勧告訓練		
81	避難対象者名簿作成訓練		
82	災害情報ホームページ掲載訓練		
83	被害報告訓練		
84	災害救助法適用訓練		
85	災害義援金出納手続訓練		
86	アマチュア無線要請訓練		
87	タクシー無線要請訓練		
88	放送要請訓練		
89	県内消防本部相互応援要請訓練		
90	盛岡広域市町村消防相互応援要請訓練		
91	医療班派遣要請訓練		
92	自衛隊災害派遣要請訓練		
93	県内市町村相互応援要請訓練		
94	県外他都市応援要請訓練		
95	ボランティア要請訓練		
96	応急危険度判定土要請訓練		
97	岩手県防災ヘリコプター要請訓練		
● 各町内会・各自主防災隊			
3	避難広報訓練	8:00～9:00	
51	安否確認訓練		
52	避難訓練		
53	避難誘導訓練		
54	外国人居住者避難訓練		
● 盛岡市立上田小学校校庭			
1	アマチュア無線設営・通信訓練	9:00～11:00	9:00～9:40
2	タクシー無線情報収集訓練		
12	応急電源供給訓練		
13	移動通信基地局復旧訓練		
14	LPガス配管復旧訓練		
15	災害対策用機械の展示		
16	都市ガス供給応急復旧訓練		
17	上水道施設復旧訓練		
18	下水道管渠調査訓練		
20	電源車運転訓練		
21	応急危険度判定訓練		
24	特設公衆電話設置運用訓練		
43	応急給水訓練		
50	緊急交通路確保訓練		
55	児童引渡し訓練	9:10～9:30	
60	地震体験訓練	9:00～11:00	

No.	訓練項目	訓練時間	統監視察時間
61	応急食料炊き出し訓練（自衛隊）	9:00～11:00	9:00～9:40
62	煙体験訓練		
63	防災製品燃焼実験		
64	天ぷら鍋燃焼実験		
65	電気火災燃焼実験		
66	初期消火訓練		
68	土のう作り・土のう積み訓練		
75	現地災害対策本部運営訓練	9:00～11:30	
● 盛岡市立上田小学校校舎			
61	応急食料炊き出し訓練（自主防災隊・婦人防火クラブ・婦人消防協力隊）	7:30～11:00	9:00～9:40
● 盛岡市立上田小学校体育館			
7	仮設トイレ設置訓練	8:50～11:00	9:40～10:10
8	支援物資集積場所開設訓練		
22	災害用伝言板による安否確認訓練	9:00～11:00	
23	災害用伝言ダイヤル「171」「Web171」運用訓練		
33	医薬品供給訓練		
35	収容避難場所開設運営訓練	8:30～11:00	
36	災害ボランティア受入窓口開設運営訓練		
37	災害時要援護者収容避難場所開設運営訓練		
38	安否情報窓口開設運営訓練		
39	健康相談窓口開設運営訓練		
40	市民相談窓口開設運営訓練		
42	緊急物資輸送訓練	9:00～11:00	
56	避難所生活体験訓練		
57	災害時要援護者避難輸送訓練	10:00～10:10	
58	避難住民輸送訓練	8:50～9:10	9:00～9:10
59	緊急地震速報体験訓練	9:00～11:00	9:40～10:10
67	119番通報訓練		
	応急食料配布		
	パネル展示コーナー		
	防災用品展示コーナー		
	住宅用火災警報器普及啓発コーナー		
	木造住宅耐震診断啓発コーナー		
● 岩手県立中央病院			
31	病院支援訓練	10:00～11:00	10:20～10:30
32	医療機関負傷者受入訓練		
● 国立大学法人岩手大学グラウンド			
4	上空偵察訓練	11:00～11:30	10:40～11:40
5	先行情報収集訓練		
25	障害物除去訓練		
26	応急救護所開設運営訓練	9:20～11:30	
27	医療救護所開設運営訓練		
28	トリアージ訓練		
29	医療救護訓練		
30	負傷者救急搬送訓練	9:20～11:00	
34	ヘリコプター救急搬送訓練	11:00～11:30	
44	倒壊建物救出訓練		
45	災害救助犬捜索訓練		
46	臨時ヘリポート開設運営訓練		
47	街区火災防御訓練	11:30～11:40	
48	消火用水緊急確保訓練		
68	土のう作り・土のう積み訓練	9:20～11:00	
70	負傷者救出訓練		
71	消防支援ボランティア訓練		
● 岩手大学第1体育館			
69	市民救命訓練	9:00～11:00	10:50～11:00
● 盛岡市上田公民館			
41	外国人収容避難場所開設運営訓練	8:00～9:00	
● 盛岡市立上田小学校西側路上			
49	交通規制訓練	8:30～11:00	

平成25年度盛岡市総合防災訓練に係る留意事項

1 総合案内所について

総合案内所は、盛岡市立上田小学校校門付近に開設します。

2 各訓練会場の設営日時について

盛岡市立上田小学校及び岩手大学とも、当日の朝6時から設営が可能です。

3 駐車場について

駐車場については、別紙「平成25年度盛岡市総合防災訓練会場図」を参照願います。

交通規制については、特に申請予定はありませんので、訓練実施車両及び資器材搬送車両以外の車両は、関係機関臨時駐車場（第3駐車場）をご利用ください。

4 閉会式について

閉会式は、11時40分ころから岩手大学グラウンドにおいて行います。

5 訓練の中止について

大規模な災害が発生又は発生するおそれのある場合は、訓練を中止します。

訓練中止の決定は当日の6時に行い、盛岡市のホームページに掲載します。

6 その他

雨具は、各自で準備をお願いします。

上田小学校の生徒が7時30分から7時50分に登校し、12時15分から12時45分までの間に下校しますので、その間は上田小学校の敷地内及び上田小学校周辺の車両の移動はご遠慮ください。

【問い合わせ先】

盛岡市総務部消防防災課

電話 019-626-7404

FAX 019-626-7404

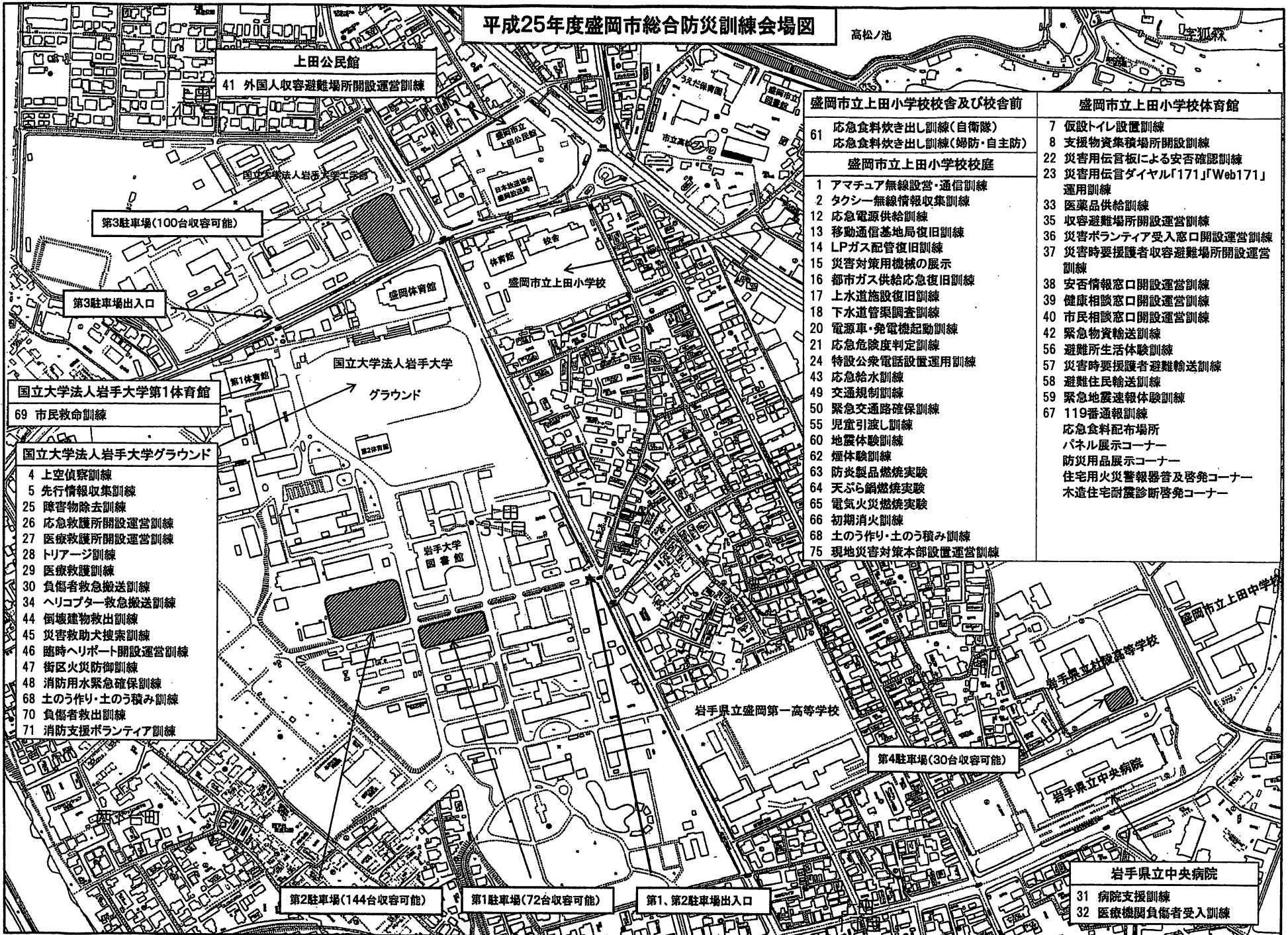
盛岡中央消防署警防係

電話 019-626-7302

FAX 019-653-3018

平成25年度盛岡市総合防災訓練会場図

高松ノ池



上田公民館
41 外国人収容避難場所開設運営訓練

第3駐車場(100台収容可能)

第3駐車場出入口

国立大学法人岩手大学第1体育館
69 市民救命訓練

- 国立大学法人岩手大学グラウンド
- 4 上空偵察訓練
 - 5 先行情報収集訓練
 - 25 障害物除去訓練
 - 26 応急救護所開設運営訓練
 - 27 医療救護所開設運営訓練
 - 28 トリアージ訓練
 - 29 医療救護訓練
 - 30 負傷者救急搬送訓練
 - 34 ヘリコプター救急搬送訓練
 - 44 倒壊建物救出訓練
 - 45 災害救助犬捜索訓練
 - 46 臨時ヘリポート開設運営訓練
 - 47 街区火災防御訓練
 - 48 消防用水緊急確保訓練
 - 68 土のう作り・土のう積み訓練
 - 70 負傷者救出訓練
 - 71 消防支援ボランティア訓練

第2駐車場(144台収容可能)

第1駐車場(72台収容可能)

第1、第2駐車場出入口

盛岡市立上田小学校校舎及び校舎前

- 61 応急食料炊き出し訓練(自衛隊)
- 応急食料炊き出し訓練(婦・自主防)

盛岡市立上田小学校校庭

- 1 アマチュア無線設営・通信訓練
- 2 タクシー無線情報収集訓練
- 12 応急電源供給訓練
- 13 移動通信基地局復旧訓練
- 14 LPガス配管復旧訓練
- 15 災害対策用機械の展示
- 16 都市ガス供給応急復旧訓練
- 17 上水道施設復旧訓練
- 18 下水道管渠調査訓練
- 20 電源車・発電機起動訓練
- 21 応急危険度判定訓練
- 24 特設公衆電話設置運用訓練
- 43 応急給水訓練
- 49 交通規制訓練
- 50 緊急交通路確保訓練
- 55 児童引渡し訓練
- 60 地震体験訓練
- 62 煙体験訓練
- 63 防災製品燃焼実験
- 64 天ぷら鍋燃焼実験
- 65 電気火災燃焼実験
- 66 初期消火訓練
- 68 土のう作り・土のう積み訓練
- 75 現地災害対策本部設置運営訓練

盛岡市立上田小学校体育館

- 7 仮設トイレ設置訓練
 - 8 支援物資集積場所開設訓練
 - 22 災害用伝言板による安否確認訓練
 - 23 災害用伝言ダイヤル「171」「Web171」運用訓練
 - 33 医薬品供給訓練
 - 35 収容避難場所開設運営訓練
 - 36 災害ボランティア受入窓口開設運営訓練
 - 37 災害時要援護者収容避難場所開設運営訓練
 - 38 安否情報窓口開設運営訓練
 - 39 健康相談窓口開設運営訓練
 - 40 市民相談窓口開設運営訓練
 - 42 緊急物資輸送訓練
 - 56 避難所生活体験訓練
 - 57 災害時要援護者避難輸送訓練
 - 58 避難住民輸送訓練
 - 59 緊急地震速報体験訓練
 - 67 119番通報訓練
- 応急食料配布場所
パネル展示コーナー
防災用品展示コーナー
住宅用火災警報器普及啓発コーナー
木造住宅耐震診断啓発コーナー

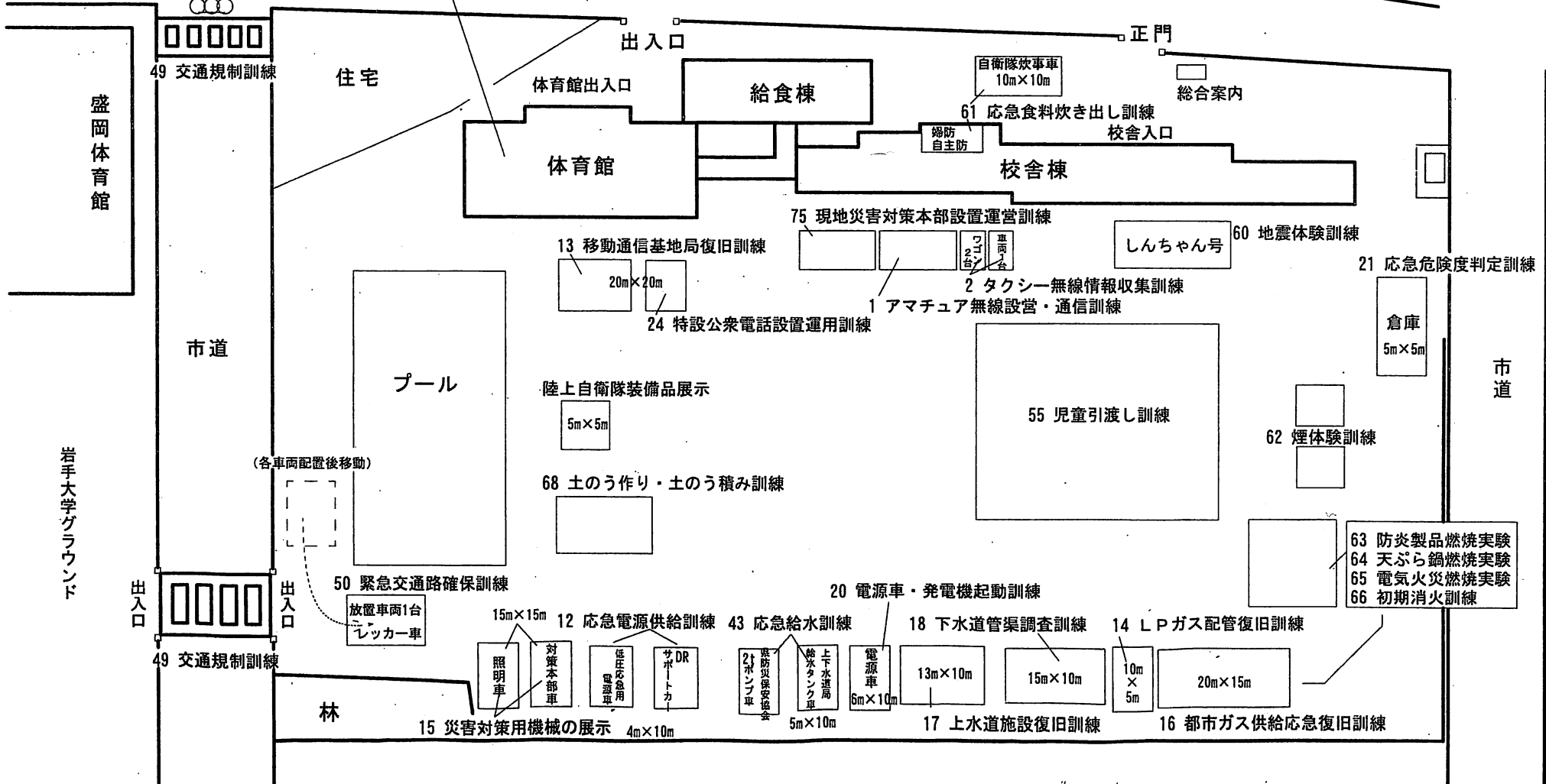
第4駐車場(30台収容可能)

岩手県立中央病院
31 病院支援訓練
32 医療機関負傷者受入訓練

盛岡市立上田小学校訓練会場図

- 7 仮設トイレ設置訓練
- 8 支援物資集積場開設訓練
- 22 災害用伝言板による安否確認訓練
- 23 災害用伝言ダイヤル「171」「Web171」運用訓練
- 33 医薬品供給訓練
- 35 収容避難場所開設運営訓練
- 36 災害ボランティア受入窓口開設運営訓練
- 37 災害時要援護者収容避難場所開設運営訓練
- 38 安否情報窓口開設運営訓練
- 39 健康相談窓口開設運営訓練
- 40 市民相談窓口開設運営訓練
- 42 緊急物資輸送訓練
- 56 避難所生活体験訓練
- 57 災害時要援護者避難輸送訓練
- 58 避難住民輸送訓練
- 59 緊急地震速報体験訓練
- 67 119番通報訓練
- 応急食料配布場所
- パネル展示コーナー
- 防災用品展示コーナー
- 住宅用火災警報器普及啓発コーナー
- 木造住宅耐震診断啓発コーナー

日本放送協会盛岡放送局



49 交通規制訓練

盛岡体育館

住宅

体育館出入口

給食棟

自衛隊炊事車
10m×10m

総合案内

体育館

61 応急食料炊き出し訓練

校舎入口

焼防
自主防

校舎棟

75 現地災害対策本部設置運営訓練

しんちゃん号

60 地震体験訓練

21 応急危険度判定訓練

13 移動通信基地局復旧訓練

20m×20m

2 タクシー無線情報収集訓練

1 アマチュア無線設営・通信訓練

24 特設公衆電話設置運用訓練

倉庫
5m×5m

市道

プール

陸上自衛隊装備品展示

5m×5m

55 児童引渡し訓練

62 煙体験訓練

市道

(各車両配置後移動)

68 土のう作り・土のう積み訓練

5m×5m

63 防災製品燃焼実験

64 天ぷら鍋燃焼実験

65 電気火災燃焼実験

66 初期消火訓練

50 緊急交通路確保訓練

放置車両1台
レッカー車

20 電源車・発電機起動訓練

出入口

49 交通規制訓練

出入口

15m×15m 12 応急電源供給訓練

43 応急給水訓練

18 下水道管渠調査訓練

14 L P ガス配管復旧訓練

照明車
対策本部車
応急電源車
DR
サボトカ

2トントラ
消防保安検査車
給水タンク車
上下水道局

電源車
5m×10m

13m×10m
15m×10m
10m×5m

20m×15m

49 交通規制訓練

林

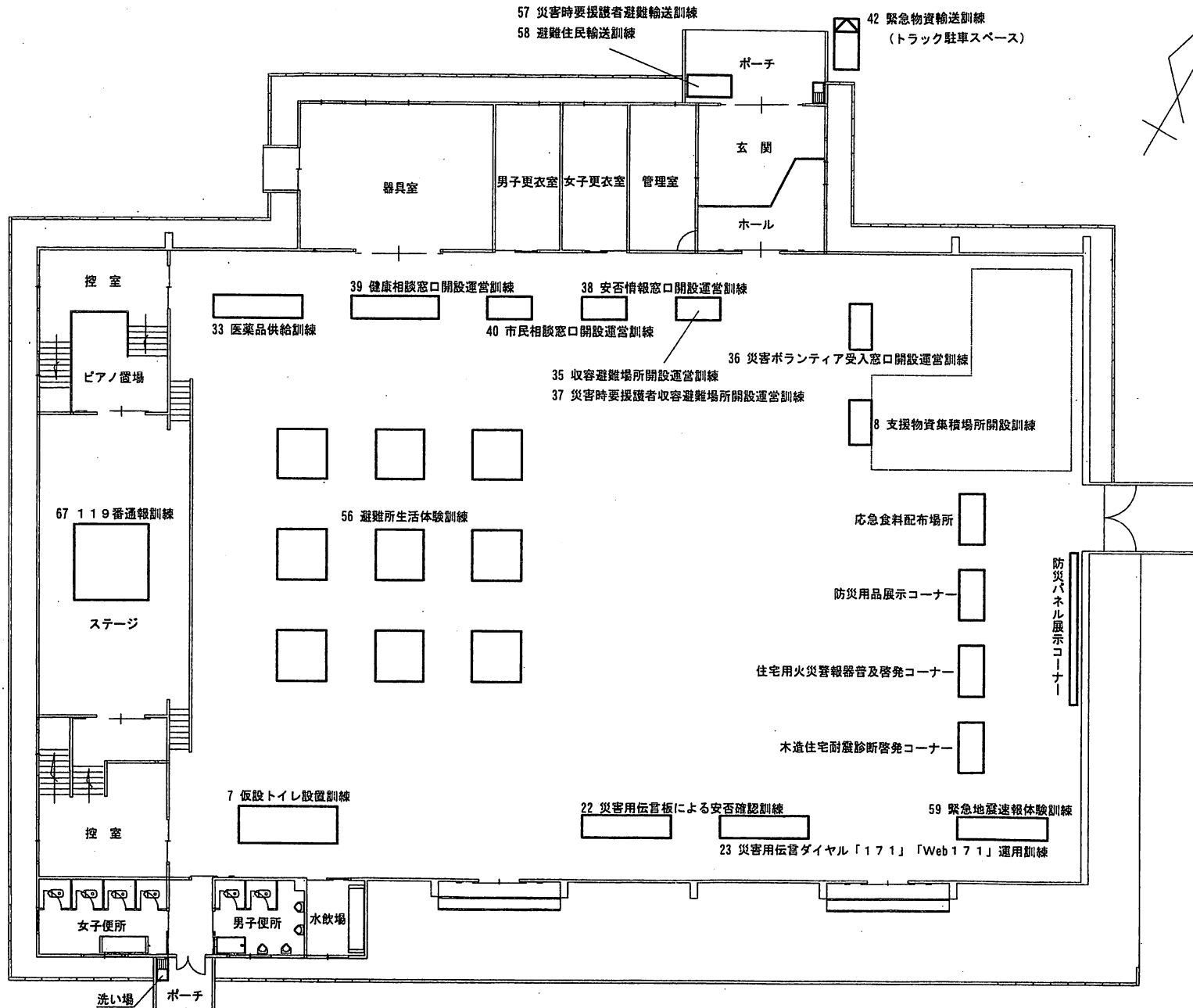
15 災害対策用機械の展示 4m×10m

17 上水道施設復旧訓練

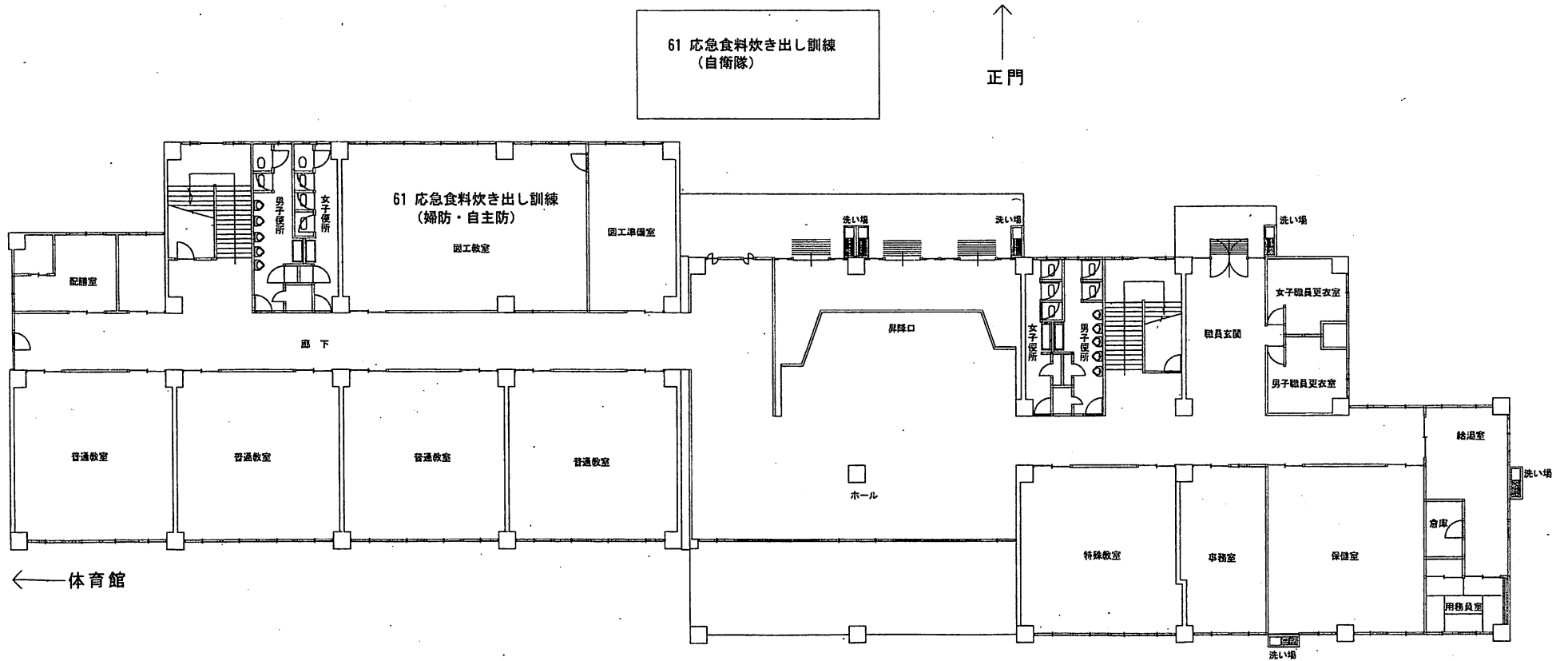
16 都市ガス供給応急復旧訓練

岩手大学グラウンド

盛岡市立上田小学校体育館訓練会場図



盛岡市立上田小学校訓練会場配置図



61 応急食料炊き出し訓練
(自衛隊)

↑
正門

61 応急食料炊き出し訓練
(婦防・自主防)

図工準備室

洗面場

洗面場

洗面場

廊下

男降口

女子更衣室

男子更衣室

職員玄関

女子職員更衣室

男子職員更衣室

普通教室

普通教室

普通教室

普通教室

ホール

特殊教室

事務室

保健室

給湯室

洗面場

倉庫

用務員室

洗面場

← 体育館

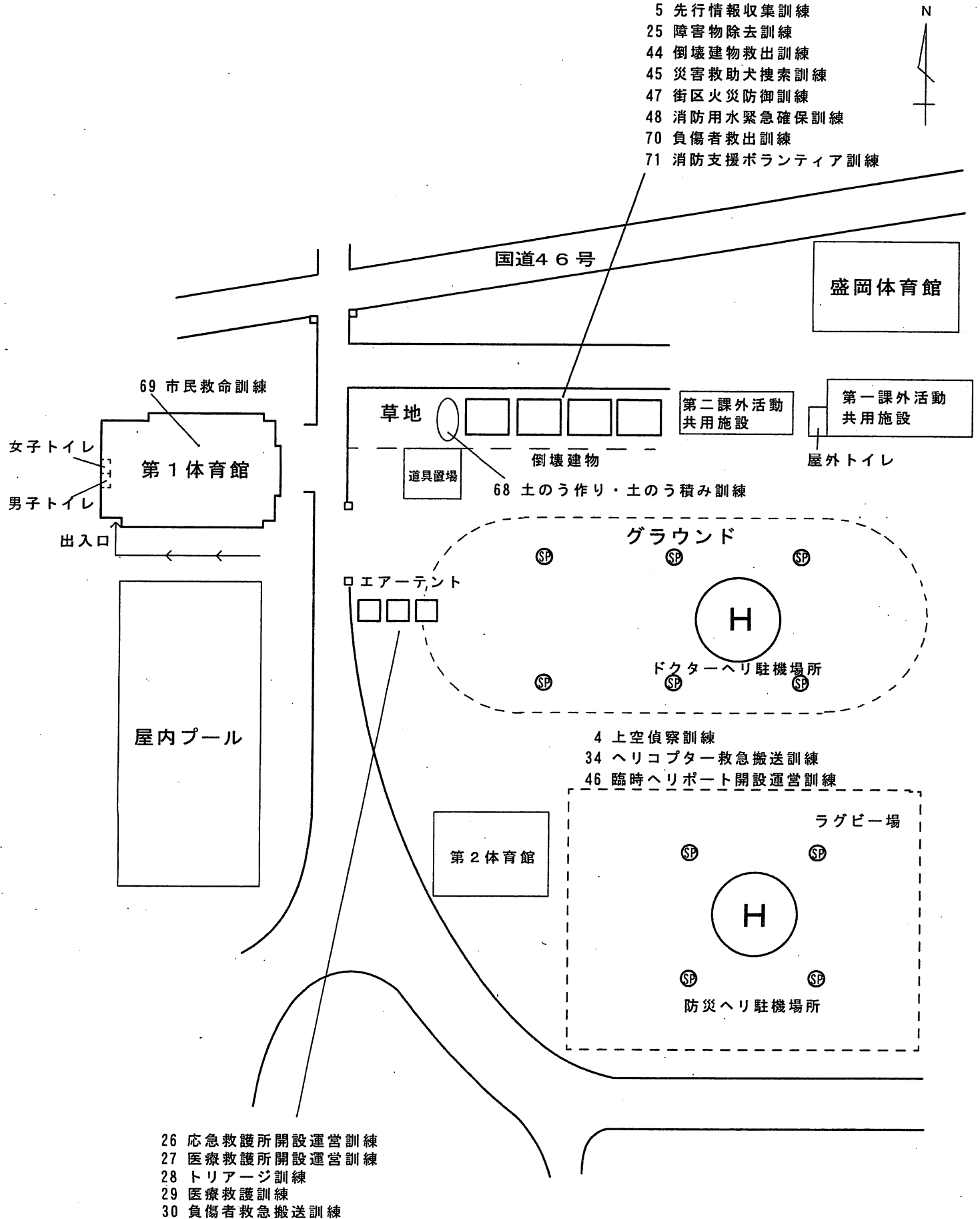
1 階平面図

グラウンド



国立大学法人岩手大学訓練会場図

- 5 先行情報収集訓練
- 25 障害物除去訓練
- 44 倒壊建物救出訓練
- 45 災害救助犬捜索訓練
- 47 街区火災防御訓練
- 48 消防用水緊急確保訓練
- 70 負傷者救出訓練
- 71 消防支援ボランティア訓練



69 市民救命訓練

国道46号

盛岡体育館

第二課外活動
共用施設

第一課外活動
共用施設

女子トイレ
男子トイレ

第1体育館

出入口

草地

道具置場

倒壊建物

68 土のう作り・土のう積み訓練

屋外トイレ

グラウンド

H

ドクターヘリ駐機場所

屋内プール

エアータント

- 4 上空偵察訓練
- 34 ヘリコプター救急搬送訓練
- 46 臨時ヘリポート開設運営訓練

第2体育館

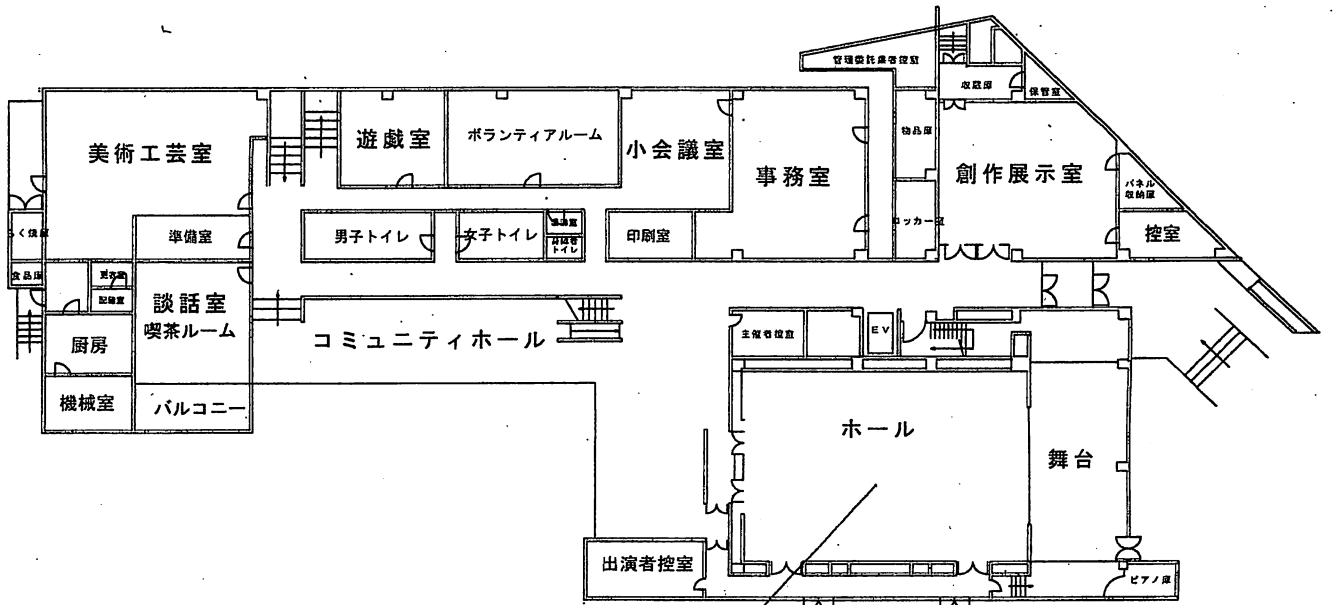
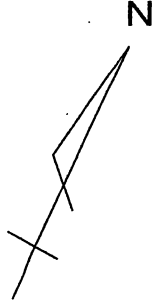
ラグビー場

H

防災ヘリ駐機場所

- 26 応急救護所開設運営訓練
- 27 医療救護所開設運営訓練
- 28 トリアージ訓練
- 29 医療救護訓練
- 30 負傷者救急搬送訓練

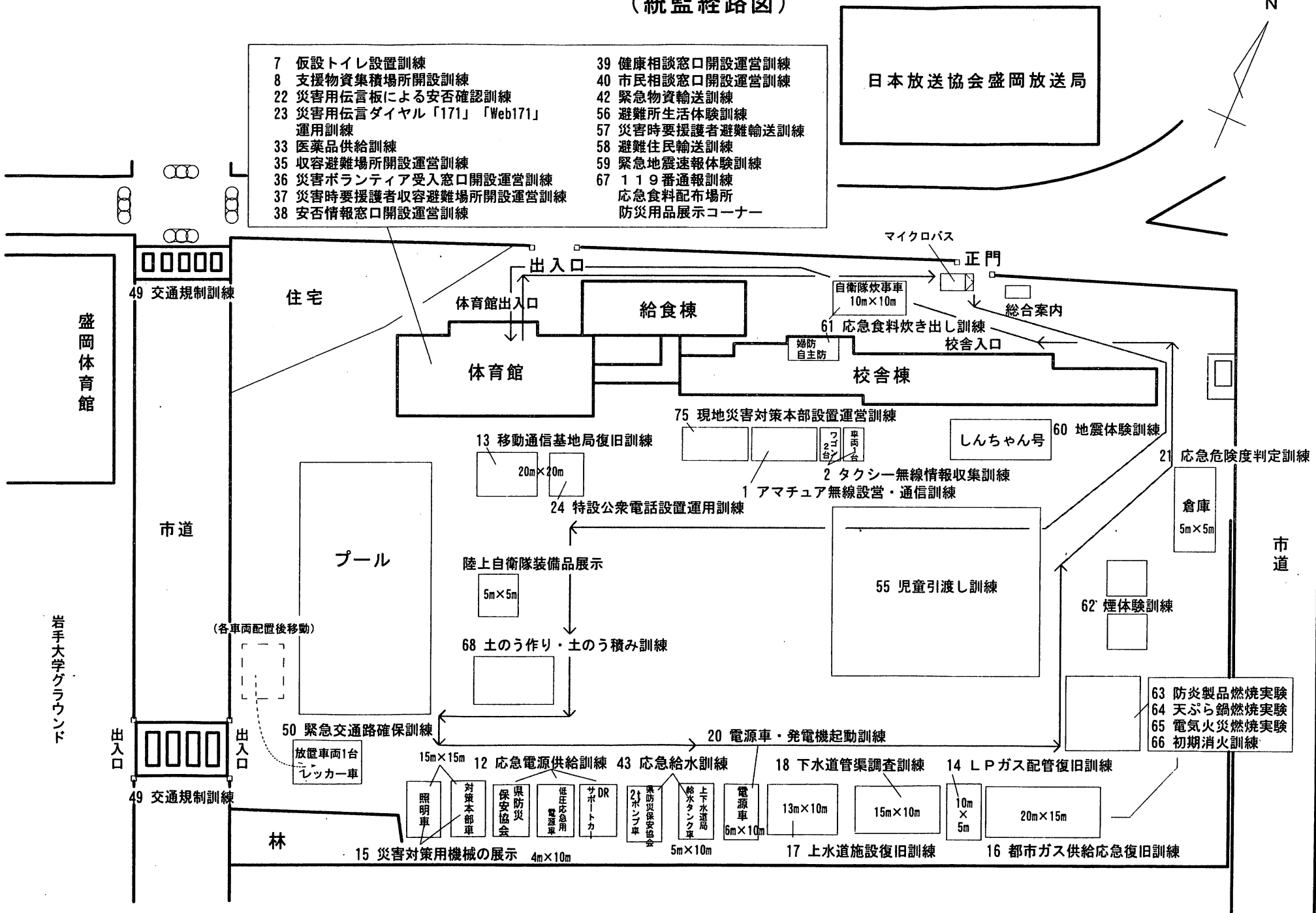
盛岡市上田公民館訓練会場図



41 外国人收容避難場所開設運営訓練

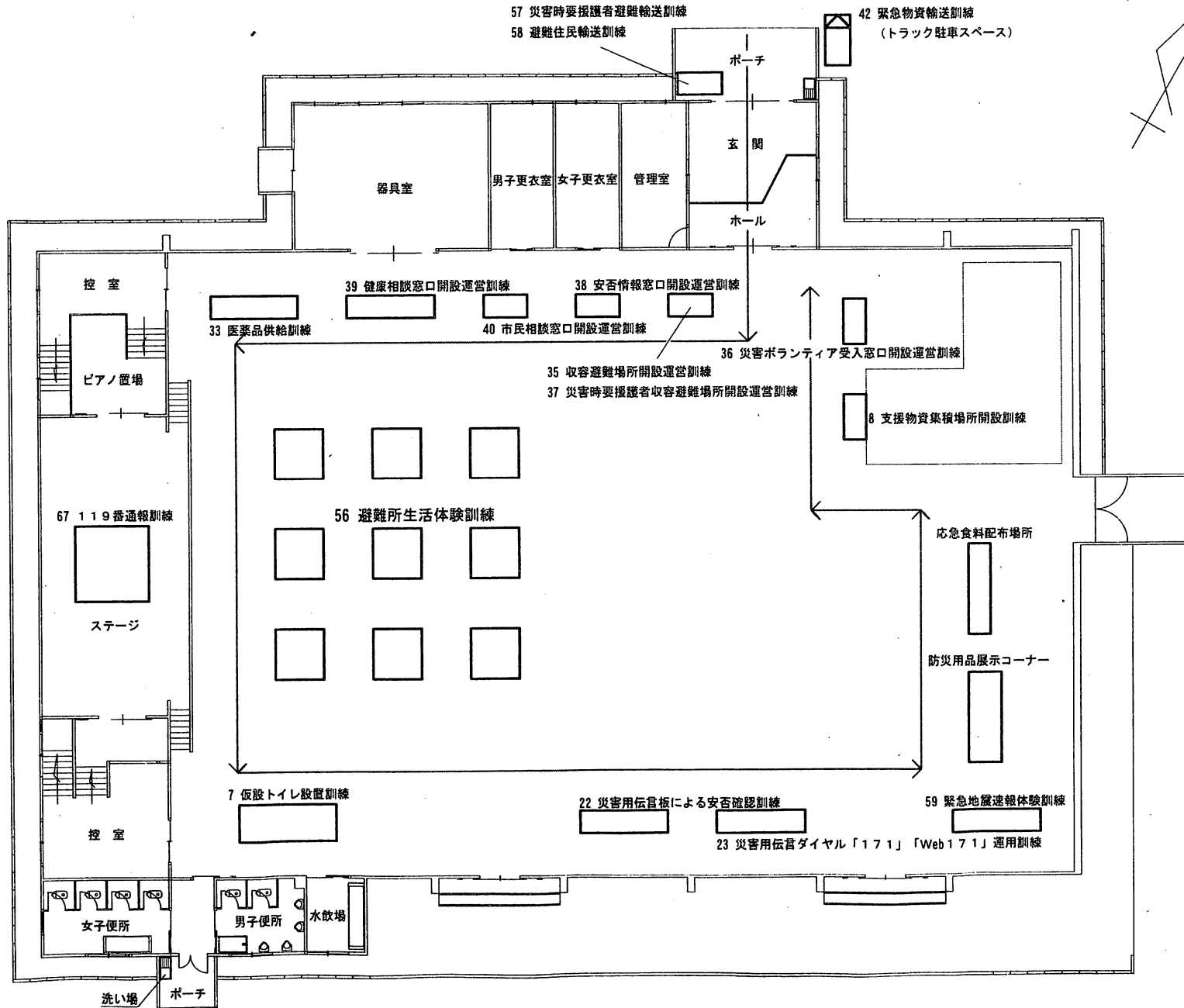
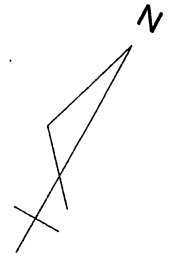
盛岡市立上田小学校訓練会場図

(統監経路図)



- | | |
|-------------------------------|------------------|
| 7 仮設トイレ設置訓練 | 39 健康相談窓口開設運営訓練 |
| 8 支援物資集積場所開設訓練 | 40 市民相談窓口開設運営訓練 |
| 22 災害用伝言板による安否確認訓練 | 42 緊急物資輸送訓練 |
| 23 災害用伝言ダイヤル「171」「Web171」運用訓練 | 56 避難所生活体験訓練 |
| 33 医薬品供給訓練 | 57 災害時要援護者避難輸送訓練 |
| 35 収容避難場所開設運営訓練 | 58 避難住民輸送訓練 |
| 36 災害ボランティア受入窓口開設運営訓練 | 59 緊急地震速報体験訓練 |
| 37 災害時要援護者収容避難場所開設運営訓練 | 67 119番通報訓練 |
| 38 安否情報窓口開設運営訓練 | 応急食料配布場所 |
| | 防災用品展示コーナー |

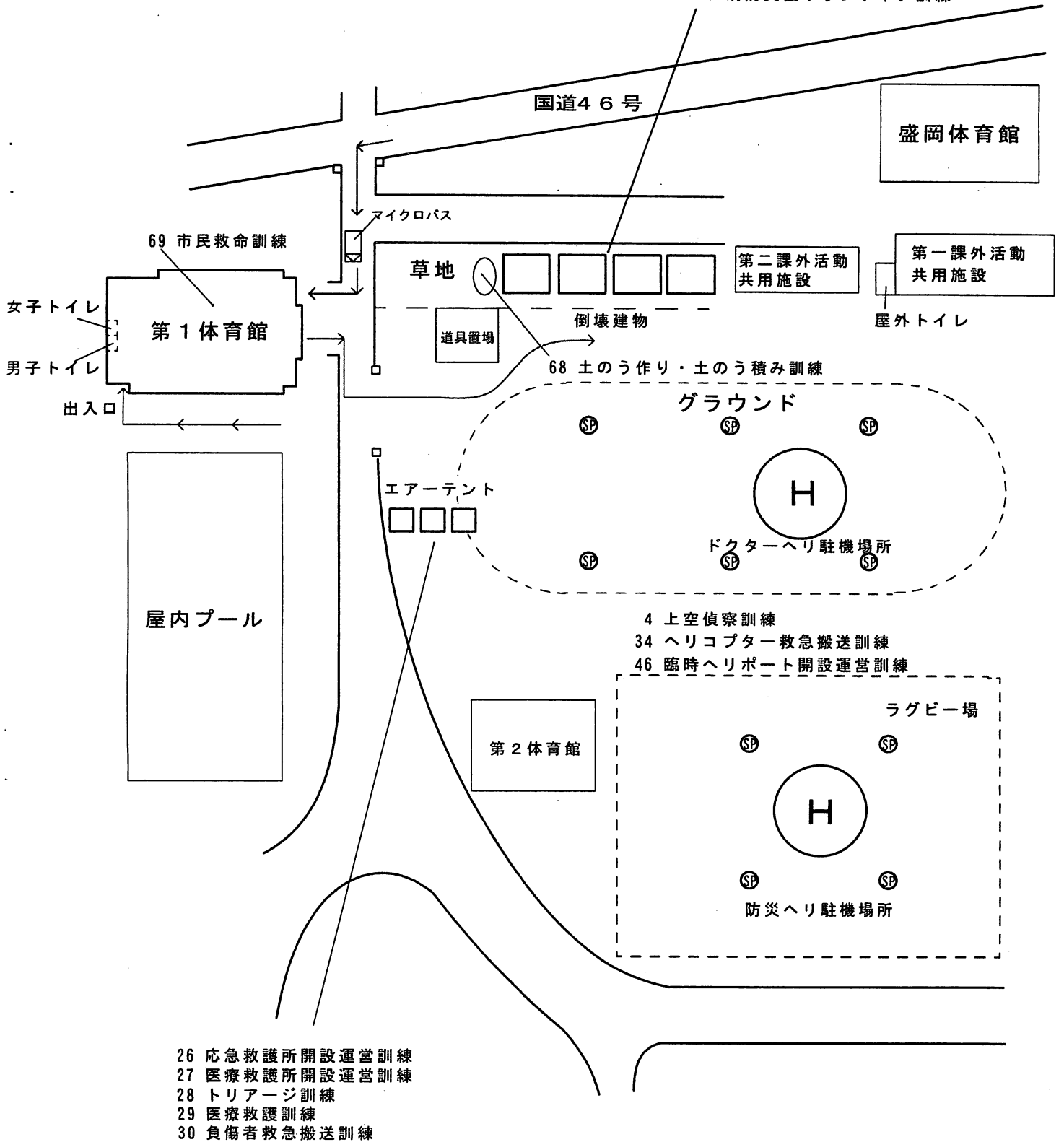
盛岡市立上田小学校体育館訓練会場図 (統監経路図)



国立大学法人岩手大学訓練会場図

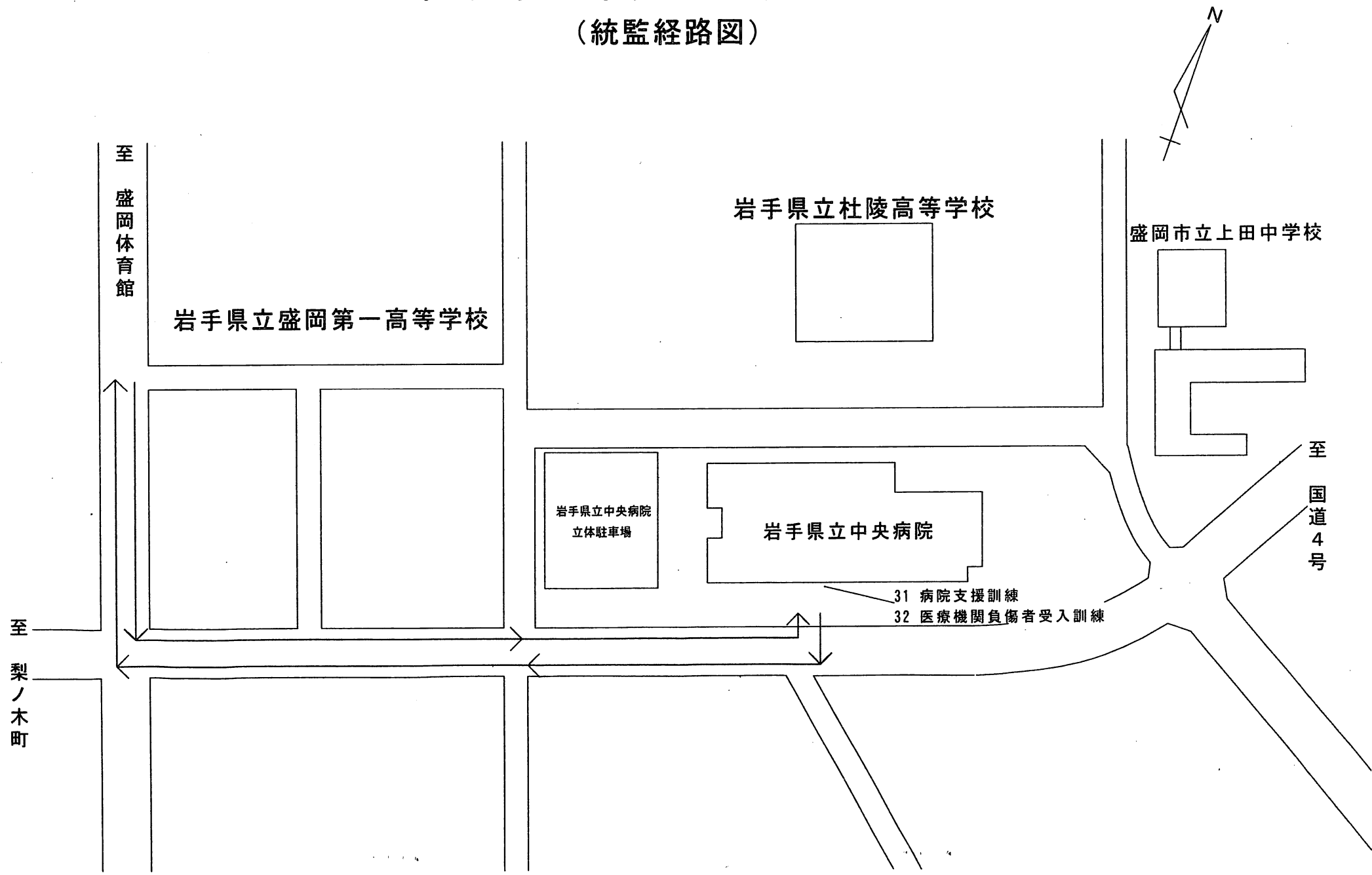
(統監経路図)

- 5 先行情報収集訓練
- 25 障害物除去訓練
- 44 倒壊建物救出訓練
- 45 災害救助犬捜索訓練
- 47 街区火災防御訓練
- 48 消防用水緊急確保訓練
- 70 負傷者救出訓練
- 71 消防支援ボランティア訓練



- 26 応急救護所開設運営訓練
- 27 医療救護所開設運営訓練
- 28 トリアージ訓練
- 29 医療救護訓練
- 30 負傷者救急搬送訓練

岩手県立中央病院訓練会場 (統監経路図)



平成25年度盛岡市総合防災訓練閉会式隊形図

来 賓

式 台

主催者

防災関係機関の長

41	財団法人盛岡国際交流協会
40	国立大学法人岩手大学
39	盛岡市立上田小学校
38	盛岡地区消防本部消防支援ボランティア
37	北山自治会自主防災隊
36	高松団地自治会
35	館向町町内会自主防災隊
34	上田茶屋自治会自主防災隊
33	高松二丁目町内会自主防災隊
32	上田第一町内会自主防災隊
31	上田三小路町内会自主防災隊
30	高松第一町内会自主防災隊
29	高松三丁目町内会自主防災隊
28	上田第二町内会自主防災隊
27	富士見町町内会自主防災隊
26	上田堤町町内会自主防災隊
25	上田四丁目町内会自主防災隊
24	盛岡市交通指導隊
23	盛岡市婦人消防協力隊
22	盛岡市婦人防火クラブ連合会
21	一般財団法人岩手県防災保安協会
20	一般社団法人日本自動車連盟岩手支部
19	岩手県生コンクリート協同組合
18	社会福祉法人盛岡市社会福祉事業団
17	社会福祉法人盛岡市社会福祉協議会
16	一般社団法人岩手県高圧ガス保安協会
15	赤帽岩手県軽自動車運送協同組合
14	公益社団法人岩手県バス協会
13	一般社団法人岩手県建築士会盛岡支部
12	公益社団法人岩手県看護協会盛岡支部
11	一般社団法人盛岡市医師会
10	盛岡ガス株式会社
9	東北電力株式会社盛岡営業所
8	株式会社エヌ・ティ・ティ・ドコモ東北支社岩手支店
7	東日本電信電話(株)岩手支店
6	盛岡市消防団
5	盛岡地区広域消防組合消防本部
4	盛岡東警察署
3	陸上自衛隊岩手駐屯地部隊
2	盛岡地方気象台
1	盛岡市