

23 盛 環 号 外  
平成 24 年 2 月 15 日

盛岡市議会議員 各位

盛岡市災害対策本部放射能対策部  
事務局長 細川 恒

市域の空間放射線量測定マップについて（お知らせ）

本市では、空間放射線量の測定を実施した教育施設、児童福祉施設、公園及び不特定多数が利用する施設の測定結果を盛岡市管内図（国土地理院提供）に線量レベルごとに色分けした空間放射線量測定マップを作成しましたのでお知らせします。なお、本日、市のホームページに掲載いたします。

- 1 空間放射線量測定マップ対象箇所（834 施設）
  - (1) 公立教育施設・児童福祉施設等 133 箇所（小学校 45, 中学校 24, 幼稚園 4, 高等学校 1, 保育園 16, 児童館・児童センター41, その他 2）
  - (2) 私立教育施設・児童福祉施設等 133 箇所（小学校 1, 中学校 2, 幼稚園 25, 保育所 43, 学童保育クラブ 26, 認可外保育所 22, 児童養護施設等 14）
  - (3) 公園 454 箇所
  - (4) 不特定多数が利用する公共施設 111 箇所
  - (5) その他 3 箇所

（市内を 10 キロ四方のメッシュで区切った定点 14 箇所のうち、上記にない施設）
- 2 放射線量測定マップ対象調査日  
平成 23 年 8 月 25 日（木）～12 月 28 日（水）
- 3 放射線量測定マップ作成方法  
県のマニュアルに基づき、シンチレーション式サーベイメータを使用し、校（園）庭や対象施設の敷地中央付近における地上 5 cm の高さの測定値を、レベルごとに色分けをしてマップに反映した。
- 4 放射線量測定マップの概要等
  - (1) 測定値 別紙のとおり
  - (2) 放射線量測定マップ概要
    - ① 0.00 から 0.10 マイクロシーベルト/時の該当施設数は、809 施設。
    - ② 0.11 から 0.15 マイクロシーベルト/時の該当施設数は、22 施設。
    - ③ 0.16 から 0.20 マイクロシーベルト/時の該当施設数は、3 施設。
    - ④ 0.21 マイクロシーベルト/時以上は、該当なし。

※放射性物質汚染対処特措法に基づく汚染状況重点調査地域の指定要件である毎時0.23マイクロシーベルト(国が示す測定高は地上1メートル)を超える地点はありません。

※国、県の放射線量低減措置の実施基準である毎時1マイクロシーベルト(国が示す測定高は地上1メートルないし50センチ)を下回っております。

担当：盛岡市災害対策本部放射能対策部（環境部）  
事務局長 細川  
事務局 藤井，小笠原  
（電話 651-4111 内線 8401, 8410, 8411）

○測定結果一覧表（10キロメートル四方のメッシュ中から選定した定点）

[単位：マイクロシーベルト/時]

区分	測定箇所	測定場所	測定高	測定場所 の状況	7月		8月～9月		11月		12月	
					7月14日		8月26日		11月28日		12月26日	
1	渋民小学校	校庭	5cm	土	7月14日	0.20	8月26日	0.19	11月28日	0.13	12月26日	0.10
			50cm			0.20		0.19		0.12		0.10
			1m			0.19		0.18		0.11		0.10
2	玉山小学校	校庭	5cm	土	7月14日	0.14	8月25日	0.13	11月25日	0.08	12月26日	0.07
			50cm			0.15		0.13		0.07		0.06
			1m			0.14		0.12		0.07		0.06
3	外山小学校	校庭	5cm	土	7月14日	0.15	8月25日	0.14	11月25日	0.08	12月26日	0.06
			50cm			0.14		0.14		0.08		0.06
			1m			0.14		0.13		0.08		0.05
4	(旧)藪川小学校	校庭	5cm	土	7月14日	0.12	8月28日	0.12	11月25日	0.07	12月26日	0.06
			50cm			0.11		0.12		0.07		0.05
			1m			0.11		0.12		0.07		0.05
5	城南小学校	校庭	5cm	土	7月14日	0.08	9月7日	0.08	11月22日	0.04	12月27日	0.04
			50cm			0.08		0.08		0.04		0.04
			1m			0.07		0.08		0.05		0.04
6	太田小学校	校庭	5cm	土	7月14日	0.08	9月9日	0.08	11月22日	0.04	12月27日	0.03
			50cm			0.08		0.08		0.04		0.03
			1m			0.08		0.08		0.04		0.03
7	小貝沢消防センター	駐車場	5cm	アスファルト	7月14日	0.09	9月27日	0.06	11月22日	0.06	12月27日	0.05
			50cm			0.09		0.06		0.05		0.04
			1m			0.09		0.06		0.04		0.04
8	見前小学校	校庭	5cm	土	7月14日	0.07	9月8日	0.05	11月22日	0.05	12月27日	0.04
			50cm			0.07		0.05		0.05		0.04
			1m			0.07		0.05		0.05		0.04
9	(旧)根田茂小学校	校庭	5cm	土	7月14日	0.13	9月27日	0.09	11月22日	0.08	12月27日	0.07
			50cm			0.12		0.09		0.08		0.06
			1m			0.13		0.08		0.08		0.06
10	巻堀小学校	校庭	5cm	土	7月14日	0.17	8月28日	0.16	11月24日	0.10	12月26日	0.09
			50cm			0.17		0.16		0.10		0.09
			1m			0.16		0.16		0.10		0.08
11	北松園小学校	校庭	5cm	土	7月14日	0.12	8月25日	0.12	11月24日	0.08	12月27日	0.06
			50cm			0.12		0.11		0.08		0.05
			1m			0.12		0.11		0.07		0.05
12	米内小学校	校庭	5cm	土	7月14日	0.08	8月31日	0.08	11月22日	0.05	12月27日	0.04
			50cm			0.08		0.08		0.05		0.04
			1m			0.08		0.08		0.04		0.04
13	都南東小学校	校庭	5cm	土	7月14日	0.05	9月9日	0.03	11月22日	0.03	12月27日	0.03
			50cm			0.04		0.03		0.02		0.02
			1m			0.04		0.03		0.03		0.02
14	生出小学校	校庭	5cm	土	7月14日	0.10	8月26日～8月27日	0.09	11月24日	0.07	12月26日	0.05
			50cm			0.09		0.09		0.07		0.04
			1m			0.09		0.09		0.07		0.04

※測定場所は、小貝沢消防センター（駐車場）以外は全て校庭中央。

○測定結果一覧表（これまでの調査で放射線量が比較的高かった施設）

（校庭や園庭などの中央での測定値が毎時0.1マイクロシーベルトを超えた施設）

[単位：マイクロシーベルト/時]

区分	測定箇所	測定場所	測定高	測定場所の状況	11月		12月	
					測定日	測定値	測定日	測定値
1	城北小学校	校庭	5 cm	土	11月22日	0.08	12月27日	0.07
			50cm			0.08		0.06
			1 m			0.08		0.06
2	城内小学校	校庭	5 cm	土	11月25日	0.09	12月26日	0.08
			50cm			0.08		0.07
			1 m			0.08		0.06
3	太田東小学校	校庭	5 cm	土	11月22日	0.04	12月27日	0.04
			50cm			0.04		0.03
			1 m			0.03		0.04
4	好摩小学校	校庭	5 cm	土	11月24日	0.10	12月26日	0.08
			50cm			0.09		0.07
			1 m			0.11		0.08
5	城東中学校	校庭	5 cm	土	11月22日	0.07	12月27日	0.06
			50cm			0.06		0.05
			1 m			0.07		0.05
6	北松園中学校	校庭	5 cm	土	11月24日	0.09	12月27日	0.05
			50cm			0.08		0.05
			1 m			0.08		0.05
7	渋民中学校	校庭	5 cm	土	11月24日	0.09	12月26日	0.06
			50cm			0.09		0.07
			1 m			0.08		0.06
8	蕨川中学校	校庭	5 cm	土	11月25日	0.09	12月26日	0.07
			50cm			0.08		0.06
			1 m			0.08		0.05
9	巻堀中学校	校庭	5 cm	土	11月24日	0.10	12月26日	0.07
			50cm			0.09		0.06
			1 m			0.09		0.07
10	好摩幼稚園	園庭	5 cm	土	11月24日	0.09	12月26日	0.07
			50cm			0.10		0.07
			1 m			0.07		0.07
11	みたけ児童センター	園庭	5 cm	土	11月22日	0.08	12月27日	0.09
			50cm			0.08		0.07
			1 m			0.08		0.06
12	松園児童センター	園庭	5 cm	土	11月24日	0.11	12月27日	0.08
			50cm			0.09		0.07
			1 m			0.08		0.06
13	好摩児童センター	園庭	5 cm	土	11月24日	0.07	12月26日	0.07
			50cm			0.07		0.06
			1 m			0.07		0.07
14	北松園児童センター	園庭	5 cm	土	11月24日	0.08	12月27日	0.05
			50cm			0.07		0.05
			1 m			0.07		0.05
15	生出児童館	園庭	5 cm	土	11月24日	0.10	12月26日	0.07
			50cm			0.08		0.06
			1 m			0.08		0.06
16	巻堀児童館 外山分室	園庭	5 cm	土	11月25日	0.06	12月26日	0.05
			50cm			0.05		0.05
			1 m			0.06		0.04
17	日戸児童館	園庭	5 cm	土	11月25日	0.07	12月26日	0.08
			50cm			0.07		0.07
			1 m			0.07		0.07

[単位：マイクロシーベルト/時]

区分	測定箇所	測定場所	測定高	測定場所 の状況	11月		12月	
					測定日	測定値	測定日	測定値
18	渋民児童館	園庭	5 cm	土	11月28日	0.08	12月26日	0.07
			50cm			0.07		0.05
			1 m			0.08		0.06
19	巻堀児童館	園庭	5 cm	土	11月24日	0.10	12月26日	0.08
			50cm			0.09		0.07
			1 m			0.08		0.06
20	きたくり保育園	園庭	5 cm	土	11月22日	0.08	12月27日	0.08
			50cm			0.08		0.08
			1 m			0.09		0.07
21	盛岡市立ひまわり学 園	園庭	5 cm	土	11月22日	0.09	12月27日	0.08
			50cm			0.08		0.06
			1 m			0.08		0.06
22	盛岡白百合学園中学 校	校庭	5 cm	土	11月30日	0.08	12月28日	0.08
			50cm			0.09		0.06
			1 m			0.08		0.07
23	盛岡白百合幼稚園	園庭	5 cm	土	11月30日	0.08	12月28日	0.05
			50cm			0.07		0.05
			1 m			0.07		0.06
24	渋民保育園	園庭	5 cm	土	11月30日	0.07	12月28日	0.06
			50cm			0.06		0.05
			1 m			0.06		0.05
25	いちご保育園	園庭	5 cm	土	11月30日	0.08	12月28日	0.08
			50cm			0.09		0.07
			1 m			0.08		0.07
26	好摩保育所	園庭	5 cm	土	11月30日	0.08	12月28日	0.07
			50cm			0.08		0.06
			1 m			0.07		0.07
27	下田保育園	園庭	5 cm	土	11月30日	0.10	12月28日	0.06
			50cm			0.09		0.06
			1 m			0.07		0.06
28	玉山保育園	園庭	5 cm	土	11月30日	0.09	12月28日	0.08
			50cm			0.09		0.08
			1 m			0.09		0.07
29	柳青保育園	園庭	5 cm	土	11月30日	0.10	12月28日	0.08
			50cm			0.11		0.08
			1 m			0.10		0.07
30	南松園学童保育なか よしクラブ	園庭	5 cm	土	11月30日	0.07	12月28日	0.07
			50cm			0.07		0.05
			1 m			0.06		0.05
31	松園学童保育わんぱ くクラブ	園庭	5 cm	土	11月30日	0.09	12月28日	0.07
			50cm			0.08		0.06
			1 m			0.07		0.06
32	愛育ホーム	園庭	5 cm	土	11月30日	0.09	12月28日	0.08
			50cm			0.08		0.06
			1 m			0.08		0.07
33	和光学園	園庭	5 cm	土	11月30日	0.05	12月28日	0.04
			50cm			0.05		0.04
			1 m			0.04		0.04
34	愛育園	園庭	5 cm	土	11月30日	0.09	12月28日	0.08
			50cm			0.09		0.08
			1 m			0.08		0.07
35	盛岡大学附属厨川幼 稚園	園庭	5 cm	土	-	-	12月28日	0.08
			50cm			-		0.06
			1 m			-		0.06

盛岡市立保育所の放射線量測定結果  
16施設中16施設実施済

(単位：μSv/時間)

調査地点 (50音順)	測定日	校庭中央の平均値			局所的に線量が高かった地点の最大値 (基準値の2倍を超過した地点) ※基準値は、校庭中央の地上50cm(中学校以上1m)値		
		地上からの距離			地上からの距離		
		5cm	50cm	1m	5cm	50cm	1m
あべたて保育園	9月7日	0.07	0.07	0.07	0.15	0.11	0.08
飯岡保育園	9月9日	0.08	0.07	0.07	0.28	0.11	0.08
うえだ保育園	9月7日	0.08	0.08	0.07	0.49	0.18	0.12
太田保育園	9月8日	0.11	0.10	0.10	0.28	0.12	0.11
乙部保育園	9月21日	0.05	0.04	0.04	基準値の2倍の超過地点なし		
きたくり保育園	9月7日	0.12	0.12	0.11	0.65	0.24	0.15
くりやがわ保育園	9月8日	0.07	0.07	0.07	0.21	0.16	0.12
くろいしの保育園	9月7日	0.08	0.08	0.07	0.29	0.15	0.12
さくらがおか保育園	9月8日	0.08	0.08	0.08	0.60	0.24	0.14
手代森保育園	9月9日	0.06	0.06	0.05	0.44	0.15	0.10
とりょう保育園	9月8日	0.09	0.09	0.08	0.35	0.17	0.11
永井保育園	9月9日	0.07	0.06	0.07	基準値の2倍の超過地点なし		
東見前保育園	9月9日	0.07	0.07	0.06	0.13	0.09	0.07
みたけ保育園	9月7日	0.11	0.10	0.10	0.36	0.20	0.15
見前保育園	9月9日	0.07	0.07	0.06	0.32	0.13	0.09
本宮保育園	9月9日	0.05	0.05	0.05	0.19	0.09	0.08

盛岡市立児童館・児童センターの放射線量測定結果  
41施設中41施設実施済

○括弧内の数値は除染作業完了後の測定値です。

(単位：μSv/時間)

調査地点 (50音順)	測定日	校庭中央の平均値			局所的に線量が高かった地点の最大値 (基準値の2倍を超過した地点) ※基準値は、校庭中央の地上50cm(中学校以上1m)値		
		地上からの距離			地上からの距離		
		5cm	50cm	1m	5cm	50cm	1m
青山児童センター	9月23日	0.07	0.07	0.07	0.60	0.19	0.11
上田児童センター	9月25日	0.07	0.07	0.07	基準値の2倍の超過地点なし		
生出児童館	9月6日	0.11	0.11	0.10	0.90	0.30	0.18
乙部児童センター	9月21日	0.05	0.04	0.04	基準値の2倍の超過地点なし		
加賀野児童センター	9月23日	0.08	0.08	0.08	0.45	0.16	0.11
河北児童センター	9月16日	0.07	0.07	0.07	0.70	0.22	0.13
上飯岡児童センター	9月15日	0.04	0.04	0.03	基準値の2倍の超過地点なし		
上堂児童センター	9月23日	0.07	0.07	0.07	0.10	0.09	0.09
上米内児童センター	9月13日	0.10	0.10	0.10	0.36	0.12	0.10
川目児童センター	9月25日	0.11	0.10	0.10	0.50	0.19	0.13
川目児童センター築川分室	9月25日	0.07	0.08	0.07	基準値の2倍の超過地点なし		
北厨川児童センター	9月23日	0.08	0.07	0.07	0.29	0.16	0.11
北松園児童センター	9月13日	0.10	0.10	0.10	0.28	0.22	0.18
北松園児童センター小鳥沢分室	9月15日	0.15	0.13	0.13	0.89	0.26	0.17
厨川児童センター	9月23日	0.07	0.07	0.07	0.10	0.09	0.09
好摩児童館	9月6日	0.13	0.13	0.13	0.60	0.35	0.26
桜城児童センター	9月23日	0.07	0.09	0.08	基準値の2倍の超過地点なし		
山王児童センター	9月24日	0.09	0.09	0.09	0.43	0.20	0.14
渋民児童館	9月6日	0.13	0.13	0.13	0.36	0.22	0.19
下太田児童センター	9月25日	0.05	0.05	0.05	0.26	0.12	0.09
城西児童センター	9月24日	0.10	0.10	0.09	0.41	0.19	0.12
仙北児童センター	9月22日	0.05	0.06	0.05	0.31	0.11	0.08
大慈寺児童センター	9月25日	0.07	0.07	0.07	0.49	0.14	0.09
大新児童館	9月24日	0.07	0.07	0.07	0.30	0.13	0.09
高松児童センター	9月25日	0.09	0.08	0.08	0.29	0.13	0.08
月が丘児童センター	9月23日	0.10	0.09	0.09	1.00 (0.43)	0.17	0.23
津志田児童センター	9月16日	0.03	0.03	0.03	基準値の2倍の超過地点なし		

手代森児童センター	9月20日	0.07	0.07	0.08	基準値の2倍の超過地点なし		
杜陵児童センター	9月23日	0.09	0.08	0.07	0.80	0.22	0.13
永井児童センター	9月16日	0.03	0.03	0.03	0.20	0.08	0.05
仁王児童センター	9月16日	0.07	0.07	0.07	0.29	0.15	0.10
日戸児童館	9月6日	0.13	0.12	0.12	1.40 (0.45)	0.45	0.27
巻堀児童館	9月6日	0.16	0.14	0.13	0.60	0.25	0.19
巻堀児童館外山分室	9月8日	0.13	0.11	0.11	0.38	0.21	0.17
松園児童センター	9月15日	0.14	0.12	0.13	0.60	0.24	0.17
みたけ児童センター	9月23日	0.11	0.10	0.10	0.90	0.28	0.17
緑が丘児童センター	9月16日	0.09	0.08	0.07	0.60	0.15	0.11
見前児童センター	9月25日	0.06	0.06	0.06	0.27	0.11	0.08
本宮児童センター	9月25日	0.05	0.05	0.05	0.60	0.23	0.14
山岸児童センター	9月25日	0.08	0.07	0.07	0.90	0.22	0.14
湯沢児童センター	9月15日	0.03	0.03	0.03	基準値の2倍の超過地点なし		

※以下の施設は、施設を共有しているため、測定値は同一の値です。

- ・川目児童センターと川目保育園
- ・厨川児童センターとかつら荘
- ・山王児童センターと第二山王保育園
- ・大新児童館と大新保育園

### 盛岡市立知的障害児通園施設等の放射線量測定結果 2施設中2施設実施済

(単位：μSv/時間)

調査地点 (50音順)	測定日	校庭中央の平均値			局所的に線量が高かった地点の最大値 (基準値の2倍を超過した地点) ※基準値は、校庭中央の地上50cm(中学校以上1m)値		
		地上からの距離			地上からの距離		
		5cm	50cm	1m	5cm	50cm	1m
盛岡市立ひまわり学園	9月20日	0.13	0.12	0.12	0.36	0.17	0.12
かつら荘 ※	9月23日	0.07	0.07	0.07	0.10	0.09	0.09

※かつら荘と厨川児童センターは、施設を共有しているため、測定値は同一の値です。

### 盛岡市立幼稚園の放射線量測定結果 4施設中4施設実施済

○括弧内の数値は除染作業完了後の測定値です。

(単位：μSv/時間)

調査地点 (50音順)	測定日	校庭中央の平均値			局所的に線量が高かった地点の最大値 (基準値の2倍を超過した地点) ※基準値は、校庭中央の地上50cm(中学校以上1m)値		
		地上からの距離			地上からの距離		
		5cm	50cm	1m	5cm	50cm	1m
太田幼稚園	9月9日	0.07	0.07	0.07	基準値の2倍の超過地点なし		
好摩幼稚園	8月28日	0.14	0.13	0.13	2.80 (0.16)	1.10 (0.26)	0.47
つなぎ幼稚園	9月9日	0.08	0.07	0.07	基準値の2倍の超過地点なし		
米内幼稚園	8月31日	0.09	0.09	0.09	0.26	0.16	0.13

盛岡市立小学校の放射線量測定結果  
45施設中45施設実施済

○括弧内の数値は除染作業完了後の測定値です。  
(単位：μSv/時間)

調査地点 (50音順)	測定日	校庭中央の平均値			局所的に線量が高かった地点の最大値 (基準値の2倍を超過した地点) ※基準値は、校庭中央の地上50cm(中学校以上1m)値		
		地上からの距離			地上からの距離		
		5cm	50cm	1m	5cm	50cm	1m
青山小学校	9月2日	0.09	0.09	0.09	0.24	0.16	0.13
浅岸小学校	9月9日	0.09	0.09	0.09	基準値の2倍の超過地点なし		
飯岡小学校	9月6日	0.04	0.04	0.04	0.08	0.07	0.05
上田小学校	9月6日	0.07	0.07	0.06	0.48	0.17	0.12
生出小学校	8月26日 (8月27日)	0.09	0.09	0.09	1.20 (0.06)	0.34	0.18
太田小学校	9月9日	0.08	0.08	0.08	基準値の2倍の超過地点なし		
太田東小学校	9月9日	0.07	0.07	0.07	0.28	0.15	0.11
河北小学校	9月6日	0.07	0.08	0.07	0.38	0.19	0.12
川目小学校	9月8日	0.08	0.08	0.08	基準値の2倍の超過地点なし		
北厨川小学校	9月2日	0.08	0.08	0.08	0.34	0.20	0.16
北松園小学校	8月25日	0.12	0.11	0.11	0.60	0.25	0.18
厨川小学校	9月6日	0.06	0.06	0.06	0.60	0.17	0.11
好摩小学校	8月27日	0.16	0.16	0.15	1.20 (0.08)	0.70	0.38
桜城小学校	9月6日	0.08	0.07	0.07	0.60	0.22	0.14
山王小学校	9月8日	0.09	0.09	0.09	0.60	0.26	0.15
渋民小学校	8月26日	0.19	0.19	0.18	1.30 (0.12)	0.45	0.27
城内小学校 ※	8月25日	0.14	0.14	0.14	0.41	0.29	0.23
城南小学校	9月7日	0.08	0.08	0.08	基準値の2倍の超過地点なし		
城北小学校	9月2日	0.11	0.11	0.11	基準値の2倍の超過地点なし		
仙北小学校	9月8日	0.08	0.08	0.08	0.90	0.27	0.15
外山小学校	8月25日	0.14	0.13	0.13	0.47	0.30	0.20
大慈寺小学校	9月7日	0.08	0.08	0.08	基準値の2倍の超過地点なし		
大新小学校	9月5日	0.08	0.08	0.08	0.29	0.15	0.11
高松小学校	9月1日	0.06	0.06	0.06	0.18	0.16	0.16
玉山小学校	8月25日	0.13	0.13	0.12	0.24	0.19	0.15
月が丘小学校	9月2日	0.10	0.09	0.09	0.60	0.24	0.16
津志田小学校	9月7日	0.05	0.04	0.04	0.10	0.08	0.08
土淵小学校 ※	9月5日	0.06	0.05	0.05	0.80	0.22	0.19
繫小学校 ※	9月9日	0.07	0.07	0.07	基準値の2倍の超過地点なし		
手代森小学校	9月9日	0.03	0.02	0.03	0.08	0.06	0.06
都南東小学校	9月9日	0.03	0.03	0.03	0.07	0.06	0.05
杜陵小学校	9月7日	0.06	0.06	0.06	基準値の2倍の超過地点なし		
永井小学校	9月7日	0.05	0.04	0.04	0.14	0.07	0.06
中野小学校	9月7日	0.10	0.09	0.09	基準値の2倍の超過地点なし		
仁王小学校 ※	9月6日	0.07	0.07	0.07	0.24	0.14	0.10
羽場小学校	9月6日	0.04	0.04	0.04	0.09	0.07	0.06
東松園小学校	8月30日	0.10	0.09	0.09	0.43	0.24	0.19
巻堀小学校	8月28日	0.16	0.16	0.16	1.20 (0.28)	0.41	0.26
松園小学校	8月30日	0.08	0.08	0.08	0.60	0.32	0.20
緑が丘小学校	9月1日	0.08	0.08	0.07	1.20 (0.09)	0.30	0.19
見前小学校	9月8日	0.05	0.05	0.05	0.14	0.08	0.06
見前南小学校	9月8日	0.05	0.04	0.05	0.13	0.06	0.06
本宮小学校	9月8日	0.08	0.07	0.07	0.60	0.21	0.14
山岸小学校	9月7日	0.08	0.08	0.08	基準値の2倍の超過地点なし		
米内小学校	8月31日	0.08	0.08	0.08	0.49	0.18	0.14

※土淵小学校は土淵中学校と、繫小学校は繫中学校と校庭を共有しているため、各々の基準値点は同一です。

※以下の施設は、施設を共有しているため、測定値は同一の値です。

- ・城内小学校と城内学童クラブ
- ・仁王小学校と仁王学童保育クラブA・B



盛岡市立中学校の放射線量測定結果  
24施設中24施設実施済

○括弧内の数値は除染作業完了後の測定値です。  
(単位:  $\mu\text{Sv}/\text{時間}$ )

調査地点 (50音順)	測定日	校庭中央の平均値			局所的に線量が高かった地点の最大値 (基準値の2倍を超過した地点) ※基準値は、校庭中央の地上50cm(中学校以上1m)値		
		地上からの距離			地上からの距離		
		5cm	50cm	1m	5cm	50cm	1m
飯岡中学校	9月6日	0.04	0.04	0.03	0.07	0.06	0.05
上田中学校	9月1日	0.06	0.07	0.07	0.42	0.21	0.16
大宮中学校	9月9日	0.07	0.07	0.07	基準値の2倍の超過地点なし		
乙部中学校	9月9日	0.05	0.05	0.05	0.08	0.06	0.05
河南中学校	9月7日	0.07	0.07	0.07	基準値の2倍の超過地点なし		
北松園中学校	8月25日	0.12	0.12	0.11	0.40	0.25	0.19
厨川中学校	9月5日	0.09	0.09	0.08	0.20	0.12	0.10
黒石野中学校	8月31日 (9月1日)	0.07	0.07	0.07	0.80	0.20	0.13
下小路中学校	9月7日	0.08	0.08	0.08	基準値の2倍の超過地点なし		
渋民中学校	8月26日	0.13	0.13	0.13	1.00 (0.09)	0.41	0.28
下橋中学校	9月7日	0.07	0.08	0.07	基準値の2倍の超過地点なし		
城西中学校	9月5日	0.07	0.06	0.06	0.36	0.14	0.11
城東中学校	9月8日	0.11	0.11	0.11	基準値の2倍の超過地点なし		
仙北中学校	9月8日	0.07	0.08	0.07	基準値の2倍の超過地点なし		
玉山中学校	8月25日	0.09	0.09	0.09	0.90	0.35	0.21
土淵中学校 ※	9月5日	0.06	0.05	0.05	0.60	0.23	0.15
繫中学校 ※	9月9日	0.07	0.07	0.07	基準値の2倍の超過地点なし		
北陵中学校	9月2日	0.08	0.08	0.08	0.90	0.34	0.18
巻堀中学校	8月27日	0.14	0.14	0.14	0.90	0.42	0.24
松園中学校	8月30日	0.10	0.10	0.10	1.50 (0.09)	0.36	0.20
見前中学校	9月7日	0.04	0.04	0.04	0.10	0.07	0.06
見前南中学校	9月8日	0.04	0.05	0.05	0.10	0.08	0.07
蕨川中学校	8月25日	0.16	0.15	0.14	0.80	0.27	0.19
米内中学校	8月31日	0.09	0.08	0.08	0.48	0.16	0.11

※ 土淵中学校は土淵小学校と、繫中学校は繫小学校と校庭を共有しているため、各々の基準値点は同一です。

盛岡市立高等学校の放射線量測定結果  
1施設中1施設実施済

(単位:  $\mu\text{Sv}/\text{時間}$ )

調査地点 (50音順)	測定日	校庭中央の平均値			局所的に線量が高かった地点の最大値 (基準値の2倍を超過した地点) ※基準値は、校庭中央の地上50cm(中学校以上1m)値		
		地上からの距離			地上からの距離		
		5cm	50cm	1m	5cm	50cm	1m
盛岡市立高等学校	9月9日	0.06	0.06	0.05	0.22	0.16	0.14

私立保育所の放射線量測定結果  
43施設実施済

○括弧内の数値は除染作業完了後の測定値です。  
(単位：μSv/時間)

調査地点 (50音順)	測定日	校庭中央の平均値			局所的に線量が高かった地点の最大値 (基準値の2倍を超過した地点) ※基準値は、校庭中央の地上50cm(中学校以上1m)値		
		地上からの距離			地上からの距離		
		5cm	50cm	1m	5cm	50cm	1m
愛育ホーム	9月21日	0.12	0.11	0.11	0.60	0.20	0.13
愛育園	9月15日	0.15	0.14	0.14	0.40	0.19	0.15
アイリス保育園	9月20日	0.07	0.07	0.05	基準値の2倍の超過地点なし		
青空保育園	9月24日	0.06	0.06	0.06	0.07	0.07	0.06
青山保育園	9月24日	0.09	0.09	0.09	0.23	0.11	0.10
アケボノ保育園	9月16日	0.08	0.08	0.08	0.19	0.11	0.09
あさひ保育園	9月22日	0.09	0.09	0.08	1.10 (0.70)	0.24	0.13
いちご保育園	9月26日	0.12	0.11	0.11	基準値の2倍の超過地点なし		
MHナーサリー	9月25日	0.09	0.08	0.08	基準値の2倍の超過地点なし		
かかの保育園	9月16日	0.10	0.09	0.09	基準値の2倍の超過地点なし		
かみどうなでしこ保育園	9月14日	0.07	0.07	0.07	0.15	0.12	0.10
川目保育園 ※	9月25日	0.11	0.10	0.10	0.50	0.19	0.13
北松園風の子保育園	9月13日	0.14	0.13	0.13	0.31	0.21	0.16
久昌寺保育園	9月24日	0.07	0.07	0.07	基準値の2倍の超過地点なし		
キンダーホーム	9月27日	0.09	0.10	0.09	0.22	0.12	0.10
好摩保育所	9月12日	0.16	0.13	0.14	1.40 (0.19)	0.46	0.25
山王保育園	9月24日	0.07	0.07	0.07	0.33	0.12	0.09
渋民保育園	9月12日	0.11	0.11	0.11	0.70	0.32	0.20
下太田保育園 ※	9月27日	0.07	0.07	0.07	0.16	0.09	0.07
下田保育園	9月12日	0.15	0.13	0.13	2.10 (0.10)	0.37	0.20
聖光保育園	9月26日	0.08	0.08	0.07	基準値の2倍の超過地点なし		
仙北保育園	9月22日	0.07	0.06	0.05	0.28	0.10	0.06
善友保育園	9月24日	0.09	0.08	0.08	0.17	0.12	0.11
大新保育園 ※	9月24日	0.07	0.07	0.07	0.30	0.13	0.09
台太郎保育園	9月26日	0.06	0.06	0.06	0.20	0.09	0.07
第二山王保育園 ※	9月24日	0.09	0.09	0.09	0.43	0.20	0.14
高松保育園	9月16日	0.06	0.07	0.06	0.38	0.15	0.11
玉山保育園	9月12日	0.14	0.14	0.14	0.35	0.20	0.15
津志田保育園	9月25日	0.05	0.05	0.05	0.33	0.11	0.07
天昌寺保育園	9月24日	0.06	0.06	0.06	基準値の2倍の超過地点なし		
都南保育園	9月16日	0.05	0.05	0.04	0.27	0.10	0.06
なかの保育園	9月28日	0.07	0.06	0.06	基準値の2倍の超過地点なし		
のぞみ保育園 ※	9月15日	0.08	0.07	0.07	基準値の2倍の超過地点なし		
ふじみ保育園	9月12日	0.07	0.07	0.07	基準値の2倍の超過地点なし		
前潟保育園	9月25日	0.09	0.09	0.09	基準値の2倍の超過地点なし		
みどり保育園	9月15日	0.05	0.05	0.04	基準値の2倍の超過地点なし		
緑が丘ひまわり保育園	9月16日	0.08	0.08	0.08	0.23	0.13	0.10
南仙北保育園	9月26日	0.06	0.06	0.06	0.39	0.11	0.08
もりおか保育園 ※	9月16日	0.09	0.09	0.09	基準値の2倍の超過地点なし		
山岸保育園	9月22日	0.08	0.07	0.07	0.31	0.12	0.09
よつば保育園 ※	9月27日	0.08	0.08	0.08	基準値の2倍の超過地点なし		
柳青保育園	9月13日	0.19	0.18	0.18	0.90	0.32	0.22
わかば保育園 ※	9月13日	0.11	0.11	0.10	1.20 (0.14)	0.45	0.25

※以下の施設は、施設を共有しているため、測定値は同一の値です。

- ・川目保育園と川目児童センター
- ・大新保育園と大新児童館
- ・下太田保育園(仮園舎)と誠文館学童クラブ
- ・第二山王保育園と山王児童センター
- ・のぞみ保育園とのぞみ幼稚園
- ・もりおか保育園と盛岡幼稚園
- ・よつば保育園と大宮よつば学童クラブ
- ・わかば保育園と宇宙学童クラブ

学童保育クラブの放射線量測定結果  
26施設実施済

(単位:  $\mu$ Sv/時間)

調査地点 (50音順)	測定日	校庭中央の平均値			局所的に線量が高かった地点の最大値 (基準値の2倍を超過した地点) ※基準値は、校庭中央の地上50cm(中学校以上1m)値		
		地上からの距離			地上からの距離		
		5cm	50cm	1m	5cm	50cm	1m
青山学童保育クラブ	9月20日	0.08	0.08	0.08	0.42	0.15	0.12
上田学童保育クラブ	9月16日	0.07	0.06	0.06	0.20	0.15	0.09
宇宙学童クラブ ※	9月13日	0.11	0.11	0.10	1.20 (0.14)	0.45	0.25
太田児童クラブ	9月27日	0.08	0.08	0.08	0.44	0.16	0.11
大宮よつば学童クラブ ※	9月27日	0.08	0.08	0.08	基準値の2倍の超過地点なし		
学童保育クラブ「ひのき子供会」	9月28日	0.09	0.08	0.07	基準値の2倍の超過地点なし		
こずかた学童クラブ	9月16日	0.07	0.08	0.07	0.30	0.17	0.11
さくら学童クラブ ※	9月16日	0.09	0.09	0.09	基準値の2倍の超過地点なし		
さっくらクラブ ※	9月20日	0.07	0.07	0.07	基準値の2倍の超過地点なし		
城内学童クラブ ※	8月25日	0.14	0.14	0.14	0.41	0.29	0.23
しらゆりキッズクラブ ※	9月13日	0.10	0.10	0.10	0.60	0.30	0.20
誠文館学童クラブ ※	9月27日	0.07	0.07	0.07	0.16	0.09	0.07
高松学童保育クラブ	9月21日	0.08	0.07	0.07	0.32	0.12	0.09
土淵学童クラブ	9月27日	0.09	0.09	0.08	基準値の2倍の超過地点なし		
都南こどもの家	9月16日	0.04	0.04	0.04	0.28	0.09	0.06
中津川学童保育クラブ	9月20日	0.10	0.10	0.09	0.38	0.18	0.13
仁王学童保育クラブA ※	9月6日	0.07	0.07	0.07	0.24	0.14	0.10
仁王学童保育クラブB ※	9月6日	0.07	0.07	0.07	0.24	0.14	0.10
松園学童保育わんぱくクラブ	9月15日	0.11	0.11	0.11	0.60	0.20	0.16
みたけ学童保育クラブ	9月21日	0.08	0.08	0.08	0.70	0.21	0.14
緑が丘学童保育クラブ	9月16日	0.07	0.07	0.06	0.46	0.13	0.08
南松園学童保育なかよしクラブ	9月15日	0.11	0.11	0.10	0.38	0.16	0.13
本宮学童保育クラブ	9月27日	0.08	0.08	0.08	0.22	0.11	0.09
盛岡YMCAぶらいむ・たいむ本町校	9月26日	0.09	0.08	0.08	基準値の2倍の超過地点なし		
盛岡YMCAぶらいむ・たいむ前湯校	9月27日	0.05	0.05	0.05	0.32	0.12	0.08
山岸学童クラブ	9月28日	0.09	0.09	0.08	0.47	0.15	0.10

※以下の施設は、施設を共有しているため、測定値は同一の値です。

- ・宇宙学童クラブとわかば保育園
- ・大宮よつば学童クラブとよつば保育園
- ・さくら学童クラブと桜幼稚園
- ・さっくらクラブと児童デイサービスサッコラ
- ・城内学童クラブと城内小学校
- ・しらゆりキッズクラブと盛岡白百合学園小学校
- ・誠文館学童クラブと下太田保育園(仮園舎)
- ・仁王学童保育クラブA・Bと仁王小学校

認可外保育所の放射線量測定結果  
22施設実施済

(単位:  $\mu$ Sv/時間)

調査地点 (50音順)	測定日	校庭中央の平均値			局所的に線量が高かった地点の最大値 (基準値の2倍を超過した地点) ※基準値は、校庭中央の地上50cm(中学校以上1m)値		
		地上からの距離			地上からの距離		
		5cm	50cm	1m	5cm	50cm	1m
あおいとり幼稚園第一園舎	9月28日	0.05	0.04	0.04	基準値の2倍の超過地点なし		
あおいとり幼稚園第二園舎	9月28日	0.04	0.03	0.03	基準値の2倍の超過地点なし		
あんしんこども園	9月26日	0.04	0.04	0.04	0.40	0.16	0.10
岩手医科大学附属病院なかよし保育園	9月26日	0.10	0.10	0.10	基準値の2倍の超過地点なし		
岩手晴和病院職場保育所	9月22日	0.05	0.04	0.04	基準値の2倍の超過地点なし		
岩手ヤクルト販売(株)もりおか南託児所クレヨンハウス	9月22日	0.06	0.06	0.05	0.17	0.08	0.06
岩手ヤクルト販売(株)盛岡北託児所 オレンジハウス	9月20日	0.10	0.09	0.09	基準値の2倍の超過地点なし		
桜桐学院 上堂教室	9月28日	0.07	0.07	0.06	基準値の2倍の超過地点なし		

水道橋くるみ幼稚園保育部 ※	9月13日	0.09	0.09	0.09	1.10 (0.46)	0.32	0.20
第一商事「やちだも園」	9月20日	0.08	0.07	0.07	0.27	0.14	0.10
託児所ワムクンの家 月ヶ丘教室	9月22日	0.08	0.08	0.07	0.60	0.17	0.11
託児ハウス かぼちゃ畑	9月16日	0.10	0.08	0.08	基準値の2倍の超過地点なし		
独立行政法人国立病院機構盛岡病院 すみれ保育園	9月20日	0.10	0.10	0.09	0.34	0.16	0.12
ハートハウス	9月12日	0.06	0.06	0.06	0.33	0.10	0.07
フレンズ国際愛児園	9月28日	0.09	0.09	0.09	基準値の2倍の超過地点なし		
保育室いちごの家	9月21日	0.08	0.07	0.07	0.50	0.15	0.10
保育所ちびっこランド津志田園	9月27日	0.05	0.04	0.04	0.28	0.08	0.04
盛岡医療生活協同組合川久保病院 どんぐり保育園	9月27日	0.06	0.05	0.05	基準値の2倍の超過地点なし		
盛岡市立病院保育園	9月27日	0.04	0.04	0.04	0.16	0.08	0.07
盛岡赤十字病院 わんぱく保育園	9月27日	0.05	0.04	0.04	基準値の2倍の超過地点なし		
やよいk i d' s ランド ※	9月15日	0.09	0.10	0.09	0.41	0.18	0.14
友愛病院保育所	9月16日	0.05	0.06	0.04	基準値の2倍の超過地点なし		

※以下の施設は、施設を共有しているため、測定値は同一の値です。

- ・水道橋くるみ幼稚園保育部と水道橋くるみ幼稚園
- ・やよいk i d' s ランドとやよい幼稚園

### 児童養護施設等の放射線量測定結果 14施設実施済

(単位：μSv/時間)

調査地点 (50音順)	測定日	校庭中央の平均値			局所的に線量が高かった地点の最大値 (基準値の2倍を超過した地点) ※基準値は、校庭中央の地上50cm(中学校以上1m)値		
		地上からの距離			地上からの距離		
		5cm	50cm	1m	5cm	50cm	1m
かものほし	9月28日	0.10	0.09	0.08	基準値の2倍の超過地点なし		
ことりさわ学園	9月21日	0.09	0.09	0.09	基準値の2倍の超過地点なし		
児童デイサービス「いるか教室」	9月20日	0.10	0.10	0.09	0.44	0.20	0.14
児童デイサービスサッコラ ※	9月20日	0.07	0.07	0.07	基準値の2倍の超過地点なし		
児童デイサービス シャンジェ手代森	9月22日	0.05	0.05	0.04	基準値の2倍の超過地点なし		
青雲荘	9月22日	0.08	0.07	0.07	1.10 (0.34)	0.37	0.19
善友乳児院	9月24日	0.06	0.06	0.06	基準値の2倍の超過地点なし		
日赤岩手乳児院	9月24日	0.10	0.09	0.10	基準値の2倍の超過地点なし		
のびっこ寮育センター	9月16日	0.06	0.06	0.06	基準値の2倍の超過地点なし		
みたけ学園児童デイサービスセンター「とれいん」	9月21日	0.08	0.08	0.08	1.10 (0.48)	0.33	0.18
みちのくみどり学園	9月21日	0.09	0.09	0.09	0.60	0.25	0.17
めだかの児童デイサービス	9月21日	0.04	0.05	0.03	基準値の2倍の超過地点なし		
めだかの児童デイ 2号館	9月21日	0.05	0.05	0.05	基準値の2倍の超過地点なし		
和光学園	9月23日	0.11	0.11	0.11	0.45	0.18	0.11

※児童デイサービスサッコラとさっこらクラブは、施設を共有しているため、測定値は同一の値です。

私立幼稚園の放射線量測定結果  
25施設実施済

○括弧内の数値は除染作業完了後の測定値です。  
(単位：μSv/時間)

調査地点 (50音順)	測定日	校庭中央の平均値			局所的に線量が高かった地点の最大値 (基準値の2倍を超過した地点) ※基準値は、校庭中央の地上50cm(中学校以上1m)値		
		地上からの距離			地上からの距離		
		5cm	50cm	1m	5cm	50cm	1m
青葉幼稚園	9月12日	0.06	0.06	0.06	0.17	0.10	0.07
青山幼稚園	9月14日	0.10	0.09	0.09	0.42	0.14	0.10
桜幼稚園 ※	9月16日	0.09	0.09	0.09	基準値の2倍の超過地点なし		
水道橋くるみ幼稚園 ※	9月13日	0.09	0.09	0.09	1.10(0.46)	0.32	0.20
スコレ幼稚園	9月12日	0.10	0.10	0.10	基準値の2倍の超過地点なし		
聖パウロ幼稚園	9月15日	0.07	0.07	0.07	0.21	0.11	0.10
仙北町幼稚園	9月12日	0.08	0.08	0.07	0.80	0.22	0.14
月が丘幼稚園	9月14日	0.09	0.08	0.08	0.60	0.21	0.13
つつみ幼稚園	9月14日	0.05	0.06	0.06	基準値の2倍の超過地点なし		
都南幼稚園	9月12日	0.09	0.09	0.09	基準値の2倍の超過地点なし		
なでしこ幼稚園	9月14日	0.09	0.10	0.09	0.24	0.11	0.09
仁王幼稚園	9月16日	0.07	0.07	0.07	0.29	0.12	0.10
のぞみ幼稚園 ※	9月15日	0.08	0.07	0.07	基準値の2倍の超過地点なし		
白梅幼稚園	9月16日	0.07	0.07	0.07	基準値の2倍の超過地点なし		
ふじみ幼稚園	9月12日	0.07	0.06	0.06	0.24	0.14	0.10
みどりが丘幼稚園	9月14日	0.08	0.09	0.08	0.25	0.12	0.09
みなみ幼稚園	9月12日	0.06	0.06	0.06	0.11	0.09	0.08
めぐみ幼稚園	9月15日	0.09	0.09	0.08	0.40	0.14	0.12
もみじが丘幼稚園	9月28日	0.10	0.10	0.10	0.33	0.15	0.09
盛岡幼稚園 ※	9月16日	0.09	0.09	0.09	基準値の2倍の超過地点なし		
盛岡三育幼稚園	9月14日	0.10	0.10	0.10	基準値の2倍の超過地点なし		
盛岡白百合学園幼稚園	9月13日	0.11	0.11	0.10	0.23	0.14	0.12
盛岡大学附属厨川幼稚園	9月15日	0.12	0.12	0.11	0.47	0.13	0.10
盛岡大学附属松園幼稚園	9月14日	0.08	0.09	0.08	0.32	0.15	0.11
やよい幼稚園 ※	9月15日	0.09	0.10	0.09	0.41	0.18	0.14

※以下の施設は、施設を共有しているため、測定値は同一の値です。

- ・桜幼稚園とさくら学童クラブ
- ・水道橋くるみ幼稚園と水道橋くるみ幼稚園保育部
- ・のぞみ幼稚園とのぞみ保育園
- ・盛岡幼稚園ともりおか保育園
- ・やよい幼稚園とやよいkidsランド

私立小学校の放射線量測定結果  
1施設実施済

(単位：μSv/時間)

調査地点 (50音順)	測定日	校庭中央の平均値			局所的に線量が高かった地点の最大値 (基準値の2倍を超過した地点) ※基準値は、校庭中央の地上50cm(中学校以上1m)値		
		地上からの距離			地上からの距離		
		5cm	50cm	1m	5cm	50cm	1m
盛岡白百合学園小学校 ※	9月13日	0.10	0.10	0.10	0.60	0.30	0.20

※以下の施設は、施設を共有しているため、測定値は同一の値です。

- ・盛岡白百合学園小学校としらゆりキッズクラブ

私立中学校の放射線量測定結果  
2施設実施済

(単位：μSv/時間)

調査地点 (50音順)	測定日	校庭中央の平均値			局所的に線量が高かった地点の最大値 (基準値の2倍を超過した地点) ※基準値は、校庭中央の地上50cm(中学校以上1m)値		
		地上からの距離			地上からの距離		
		5cm	50cm	1m	5cm	50cm	1m
岩手中学校	9月15日	0.07	0.07	0.06	0.55	0.19	0.13
盛岡白百合学園中学校	9月13日	0.13	0.12	0.12	0.37	0.23	0.16

公園における空間放射線量の調査結果

[単位：マイクロシーベルト/時]

調査地点	測定日	公園内の代表的な箇所の測定値				その他園内施設の 測定結果(5cm)
		場所	5 cm	50cm	1 m	
上山1号公園 (好摩)	9/29	ダスト広場	0.09	0.07	0.07	倉庫軒下 0.18 滑り台下 0.17
上山2号公園 (好摩)	9/29	ダスト広場	0.11	0.10	0.09	倉庫軒下 0.20 砂場 0.10
上山3号公園 (好摩)	9/29	ダスト広場	0.09	0.08	0.07	倉庫軒下 0.20 砂場 0.09
上山4号公園 (好摩)	9/29	ダスト広場	0.08	0.07	0.07	滑り台下 0.16 木製ベンチ 0.08
好摩ニュータウン公園	9/29	ダスト広場	0.10	0.08	0.06	木製ベンチ 0.10
えんぴつ公園 (好摩)	9/29	ダスト広場	0.08	0.07	0.07	倉庫軒下 0.25 滑り台下 0.10
夜更森緑地 (好摩)	9/29	インターロッキング	0.11	0.10	0.09	階段下 0.16 木製ベンチ 0.12
こぶしヶ丘公園 (下田)	9/29	ダスト広場	0.10	0.09	0.08	滑り台下 0.40 砂場 0.09
大橋川ほたる公園 (渋民)	9/29	芝生広場	0.11	0.10	0.08	四阿軒下 0.12 木製ベンチ 0.10
しぶたみおひさま公園	9/29	ダスト舗装	0.10	0.10	0.08	木製ベンチ 0.15 滑り台下 0.14
松園東児童公園 (松園二)	9/30	ダスト広場	0.08	0.09	0.08	木製ベンチ 0.15 滑り台下 0.14
松園中央公園 (東松園二)	9/30	ダスト広場	0.06	0.06	0.05	ステージ 雨樋 0.30 水路流末 0.18
松園北児童公園 (西松園四)	9/30	ダスト広場	0.08	0.07	0.06	集水枡 0.10 鉄棒下 0.08

盛岡市内の公園の放射線測定結果

[単位：マイクロシーベルト/時]

調査地点	測定日	公園内の代表的な箇所の測定値				その他園内施設の測定結果(5cm)
		場所	5 cm	50cm	1 m	
1 渋民緑地	12月26日	土広場	0.06	0.06	0.06	ベンチ 0.07
2 寺堤緑地	12月28日	芝生広場	0.08	0.06	0.06	あずまや軒下0.18
3 川崎緑地	12月26日	芝生広場	0.12	0.11	0.08	あずまや軒下0.11
4 松園南児童公園	12月7日	ダスト広場	0.07	0.06	0.06	水飲み場 0.07 砂場 0.09
5 東黒石野公園	12月7日	グラウンド	0.06	0.07	0.06	トイレ軒下0.07
6 松園二丁目かえで幼児公園	12月7日	ダスト広場	0.07	0.06	0.07	水飲み場 0.07 砂場 0.07
7 松園三丁目ひまわり幼児公園	12月7日	ダスト広場	0.07	0.06	0.06	滑り台 0.08 砂場 0.07
8 松園三丁目たんぼ幼児公園	12月7日	ダスト広場	0.11	0.11	0.10	滑り台 0.12 砂場 0.08
9 松園南口ミニフラワー公園	12月7日	ダスト広場	0.09	0.07	0.06	花壇 0.07
10 赤松ふれあい公園	12月7日	ダスト広場	0.06	0.07	0.06	滑り台 0.07 砂場 0.08
11 東松園わんぱく公園	12月7日	ダスト広場	0.08	0.07	0.07	水飲み場 0.09 砂場 0.07
12 東松園さんかく公園	12月7日	ダスト広場	0.10	0.09	0.09	滑り台 0.11 砂場 0.08
13 てがた公園	12月7日	ダスト広場	0.05	0.06	0.05	入口付近 植込み 0.07
14 松園西児童公園	12月7日	ダスト広場	0.07	0.06	0.06	水飲み場 0.09 砂場 0.07
15 西松園ふじみ公園	12月7日	ダスト広場	0.07	0.08	0.06	花壇 0.06
16 西松園ふれあい公園	12月7日	ダスト広場	0.07	0.06	0.06	水飲み場 0.07 花壇 0.07
17 西二丁目公園	12月7日	ダスト広場	0.09	0.07	0.07	ブランコ 0.08 砂場 0.07
18 松園みはらし公園	12月7日	ダスト広場	0.08	0.08	0.08	滑り台 0.12 鉄棒 0.08
19 みどり公園	12月7日	ダスト広場	0.07	0.08	0.08	滑り台 0.07 砂場 0.07
20 なかよし公園	12月7日	ダスト広場	0.06	0.07	0.06	パーゴラ 0.06
21 西松園さんかく公園	12月7日	ダスト広場	0.09	0.08	0.08	あずまや軒下0.07 砂場 0.08
22 たいやこうえん	12月7日	ダスト広場	0.07	0.07	0.06	ベンチ 0.07
23 北松園梓幼児公園	12月7日	ダスト広場	0.08	0.08	0.08	滑り台 0.09 砂場 0.07
24 緑の里近隣公園	12月7日	ダスト広場	0.07	0.07	0.07	あずまや軒下0.10 鉄棒 0.09
25 北松園梢幼児公園	12月7日	ダスト広場	0.10	0.09	0.08	滑り台 0.09 ベンチ 0.10
26 北松園かつら幼児公園	12月7日	ダスト広場	0.09	0.08	0.08	滑り台 0.09 砂場 0.08
27 やまがら児童公園	12月7日	ダスト広場	0.08	0.07	0.08	ブランコ 0.10 砂場 0.07
28 せせらぎ緑地	12月7日	ダスト広場	0.08	0.08	0.07	あずまや軒下0.10 トイレ軒下0.08
29 北松園ひいらぎ幼児公園	12月7日	ダスト広場	0.08	0.08	0.06	滑り台 0.11
30 北松園きささげ幼児公園	12月8日	ダスト広場	0.09	0.10	0.08	滑り台 0.11 回転滑り台0.11
31 北松園えのき幼児公園	12月8日	ダスト広場	0.11	0.09	0.08	滑り台 0.10
32 松園東近隣公園	12月8日	ダスト広場	0.08	0.08	0.07	ブランコ 0.09 ベンチ 0.09
33 北松園つばき児童公園	12月8日	ダスト広場	0.10	0.10	0.09	ダイナミック 0.09 スプリング遊具0.09
34 小鳩公園	12月8日	ダスト広場	0.10	0.09	0.09	水飲み場 0.09 ブランコ 0.11
35 北松園緑地	12月8日	遊歩道	0.11	0.09	0.10	あずまや軒下0.08
36 小鳥沢せきれい公園	12月8日	ダスト広場	0.13	0.11	0.10	滑り台 0.10 シーソー 0.12
37 こまどり児童公園	12月8日	グラウンド	0.11	0.11	0.11	用具置場 0.12 ブランコ 0.10
38 小鳥沢かつこう公園	12月8日	ダスト広場	0.11	0.10	0.09	滑り台 0.12

盛岡市内の公園の放射線測定結果

[単位：マイクロシーベルト/時]

調査地点	測定日	公園内の代表的な箇所の測定値				その他園内施設の測定結果(5cm)
		場所	5 cm	50cm	1 m	
39 つぐみ児童公園	12月8日	ダスト広場	0.10	0.09	0.10	滑り台 0.09 ブランコ 0.12
40 小鳥沢うぐいす公園	12月8日	ダスト広場	0.10	0.11	0.11	滑り台 0.11 ベンチ 0.12
41 やまぼと児童公園	12月8日	ダスト広場	0.11	0.10	0.10	滑り台 0.11 砂場 0.08
42 小鳥沢ひばり公園	12月8日	ダスト広場	0.10	0.08	0.07	滑り台 0.10 シーソー 0.08
43 東黒石野さくら公園	12月7日	ダスト広場	0.06	0.06	0.05	ベンチ 0.06 砂場 0.06
44 三ツ割富士見幼児公園	12月8日	ダスト広場	0.06	0.06	0.05	ベンチ 0.05 鉄棒 0.05
45 小鹿公園	12月8日	芝生広場	0.06	0.05	0.05	駐車場 0.05 あずまや軒下0.05
46 鉢の皮幼児公園	12月8日	ダスト広場	0.06	0.07	0.07	滑り台 0.08 ベンチ 0.08
47 富士見児童公園	12月8日	ダスト広場	0.06	0.06	0.06	滑り台 0.07 ブランコ 0.07
48 黒石野パークタウン児童公園	12月8日	ダスト広場	0.08	0.07	0.07	滑り台 0.11 鉄棒 0.08
49 東黒石野ふれあい公園	12月8日	ダスト広場	0.05	0.05	0.06	ベンチ 0.06 鉄棒 0.06
50 東黒石野幼児公園	12月8日	ダスト広場	0.07	0.05	0.06	滑り台 0.07 ブランコ 0.06
51 東黒石野ドリーム公園	12月8日	ダスト広場	0.06	0.06	0.05	滑り台 0.09 ベンチ 0.07
52 黒石野一丁目幼児公園	12月8日	ダスト広場	0.05	0.05	0.05	滑り台 0.06 ベンチ 0.06
53 黒石野こぶしが丘幼児公園	12月8日	ダスト広場	0.05	0.05	0.05	鉄棒 0.08 砂場 0.06
54 黄金清水幼児公園	12月8日	ダスト広場	0.09	0.09	0.08	滑り台 0.11 砂場 0.07
55 黒石野とちのき幼児公園	12月8日	ダスト広場	0.05	0.05	0.06	滑り台 0.08 砂場 0.06
56 黒石野二丁目児童公園	12月12日	ダスト広場	0.05	0.06	0.05	パ・ゴラ下ベンチ0.06
57 黒石野つつみ公園	12月8日	ダスト広場	0.05	0.05	0.05	スプリング遊具0.05
58 黒石野三丁目幼児公園	12月8日	ダスト広場	0.05	0.06	0.06	滑り台 0.06
59 黒石野児童公園	12月12日	ダスト広場	0.05	0.05	0.05	パ・ゴラ下ベンチ0.07 水飲み場 0.07
60 富士見台緑地	12月12日	芝生広場	0.06	0.05	0.05	あずまや軒下0.06
61 岩脇東幼児公園	12月8日	ダスト広場	0.06	0.07	0.06	滑り台 0.06
62 岩脇児童公園	12月12日	ダスト広場	0.07	0.06	0.05	ブランコ 0.06 水飲み場 0.06
63 黄金馬場公園	12月12日	ダスト広場	0.05	0.05	0.05	ベンチ 0.06 遊具 0.05
64 黄金幼児公園	12月12日	ダスト広場	0.06	0.05	0.05	遊具 0.06 ベンチ 0.06
65 黄金児童公園	12月12日	ダスト広場	0.05	0.04	0.05	木製ベンチ0.08 水飲み場 0.07
66 緑が丘幼児公園	12月8日	芝生広場	0.05	0.05	0.05	滑り台 0.08 ブランコ 0.05
67 緑が丘二丁目北幼児公園	12月8日	ダスト広場	0.04	0.04	0.04	鉄棒 0.06 砂場 0.06
68 緑が丘すみれ公園	12月8日	ダスト広場	0.05	0.05	0.04	ブランコ 0.05 砂場 0.05
69 フォーラムアベニュー幼児公園	12月12日	ダスト広場	0.09	0.08	0.07	ベンチ 0.08 遊具 0.08
70 Gステージ緑が丘幼児公園	12月12日	ダスト広場	0.05	0.04	0.05	滑り台 0.07 遊具 0.07
71 緑が丘四丁目児童公園	12月12日	ダスト広場	0.05	0.05	0.04	水飲み場 0.07 砂場 0.06
72 緑が丘ひまわり公園	12月12日	ダスト広場	0.06	0.05	0.05	スプリング遊具0.07 砂場 0.06
73 東緑が丘せせらぎ公園	12月12日	ダスト広場	0.05	0.04	0.05	側溝 0.06
74 東緑が丘児童公園	12月12日	ダスト広場	0.05	0.05	0.05	石ベンチ 0.06 水飲み場 0.05
75 東緑が丘団地三角公園	12月12日	ダスト広場	0.06	0.05	0.05	ベンチ 0.08
76 東緑が丘幼児公園	12月12日	ダスト広場	0.06	0.06	0.05	砂場 0.06 ベンチ 0.06



盛岡市内の公園の放射線測定結果

[単位：マイクロシーベルト/時]

調査地点	測定日	公園内の代表的な箇所の測定値			その他園内施設の 測定結果(5cm)	
		場所	5 cm	50cm		1 m
77 黒岩幼児公園	12月12日	ダスト広場	0.06	0.05	0.05	滑り台 0.06 水飲み場 0.06
78 メイプルタウン幼児公園	12月12日	ダスト広場	0.05	0.05	0.04	滑り台 0.06 ベンチ 0.06
79 浅岸大塚公園	12月13日	ダスト広場	0.06	0.05	0.05	あずまや軒下0.10 滑り台 0.07
80 下米内落合幼児公園	12月13日	ダスト広場	0.06	0.06	0.06	シーソー 0.07 滑り台 0.07
81 寺並児童公園	12月13日	ダスト広場	0.07	0.06	0.06	ブランコ 0.08 シーソー 0.08
82 てらなみ幼児公園	12月13日	ダスト広場	0.05	0.05	0.05	ベンチ 0.05 滑り台 0.07
83 下米内2丁目チビッコ公園	12月13日	ダスト広場	0.06	0.05	0.04	スプリング遊具 0.07 ブランコ 0.06
84 びよんこ公園	12月13日	ダスト広場	0.05	0.05	0.04	スプリング遊具 0.05
85 青二幼児公園	12月13日	ダスト広場	0.05	0.05	0.05	滑り台 0.07
86 石倉幼児公園	12月12日	ダスト広場	0.04	0.04	0.03	ベンチ 0.04 遊具 0.04
87 ひかりヶ丘幼児公園	12月12日	ダスト広場	0.04	0.03	0.03	ベンチ 0.04 滑り台 0.03
88 境中央幼児公園	12月12日	ダスト広場	0.06	0.05	0.05	鉄棒 0.06 ベンチ 0.06
89 門前幼児公園	12月12日	ダスト広場	0.06	0.05	0.06	鉄棒 0.06 ブランコ 0.05
90 川原道公園	12月12日	ダスト広場	0.04	0.04	0.05	ベンチ 0.06 入口 0.05
91 西大坊幼児公園	12月13日	ダスト広場	0.04	0.04	0.05	滑り台 0.06 スプリング遊具 0.06
92 前湯幼児公園	12月13日	ダスト広場	0.05	0.04	0.05	ブランコ 0.05
93 福名湯公園	12月12日	ダスト広場	0.05	0.04	0.04	進入路 0.05 ブランコ 0.04
94 白滝親水公園	12月12日	ダスト広場	0.06	0.06	0.06	あずまや軒下0.07 たいこ橋 0.06
95 北天ミニ公園	12月13日	ダスト広場	0.04	0.04	0.04	砂場 0.05
96 赤平北幼児公園	12月13日	ダスト広場	0.06	0.06	0.05	ブランコ 0.08
97 盛岡南アップル公園	12月12日	ダスト広場	0.03	0.03	0.03	鉄棒 0.04 滑り台 0.04
98 グリーンシティ幼児公園	12月12日	ダスト広場	0.04	0.03	0.04	滑り台 0.04 ベンチ 0.03
99 下河原幼児公園	12月12日	ダスト広場	0.06	0.04	0.05	滑り台 0.06 ブランコ 0.05
100 ほたる幼児公園	12月12日	ダスト広場	0.04	0.05	0.04	ベンチ 0.05 滑り台 0.05
101 かにさわ幼児公園	12月12日	ダスト広場	0.04	0.04	0.04	滑り台 0.04 ベンチ 0.04
102 境田町第三幼児公園	12月15日	ダスト広場	0.05	0.05	0.05	ベンチ 0.05 鉄棒 0.05
103 山王山公園	12月16日	ダスト広場	0.05	0.04	0.04	車止め 0.06
104 城西ちびっこ広場	12月15日	ダスト広場	0.05	0.05	0.05	ベンチ 0.05 なかよしシップ 0.05
105 クレア住吉幼児公園	12月16日	ダスト広場	0.05	0.05	0.06	側溝 0.08 滑り台 0.06
106 仙陸横道公園	12月16日	ダスト広場	0.05	0.04	0.04	木製ベンチ 0.05
107 高松ひがし公園	12月13日	ダスト広場	0.04	0.04	0.04	スプリング遊具 0.05
108 シティパークなかよしひろば	12月15日	ダスト広場	0.08	0.08	0.06	ベンチ 0.08 公園南角 0.07
109 つきみ公園	12月15日	ダスト広場	0.08	0.08	0.07	入り口 0.10 ブランコ 0.07
110 月が丘三丁目第二幼児公園	12月15日	ダスト広場	0.08	0.07	0.07	ベンチ 0.08 遊具 0.07
111 三本柳さんさ公園	12月15日	ダスト広場	0.06	0.06	0.05	水飲み場 0.07
112 野田南公園	12月15日	ダスト広場	0.05	0.05	0.04	南西側入口 0.08 ベンチ 0.07
113 野田中央公園	12月15日	ダスト広場	0.05	0.05	0.04	水飲み場 0.08
114 一本松公園	12月14日	ダスト広場	0.06	0.06	0.06	東側境界中央 0.08 ブランコ 0.07

盛岡市内の公園の放射線測定結果

[単位：マイクロシーベルト/時]

調査地点	測定日	公園内の代表的な箇所の測定値			その他園内施設の測定結果(5cm)		
		場所	5 cm	50cm		1 m	
115	つつじが丘幼児公園	12月14日	ダスト広場	0.06	0.05	0.06	鉄棒 0.08
116	つつじが丘児童公園	12月14日	ダスト広場	0.05	0.05	0.05	水飲み場 0.07
117	前田2号幼児公園	12月15日	ダスト広場	0.06	0.07	0.06	ブランコ 0.07
118	検断地幼児公園	12月15日	ダスト広場	0.06	0.06	0.05	南側境界 0.06
119	コスモス幼児公園	12月15日	ダスト広場	0.05	0.04	0.04	滑り台 0.06
120	ふれあい南公園	12月15日	ダスト広場	0.05	0.04	0.05	南東側ベンチ0.06 鉄棒 0.06
121	石橋公園	12月15日	ダスト広場	0.04	0.03	0.03	スプリング遊具0.05
122	中堤さんかく公園	12月13日	ダスト広場	0.05	0.05	0.04	砂場 0.06 ベンチ 0.06
123	ヴァンペール北公園	12月13日	ダスト広場	0.04	0.04	0.04	あずまや軒下0.06 水飲み場 0.06
124	ヴァンペール南公園	12月13日	ダスト広場	0.04	0.04	0.04	あずまや軒下0.06 滑り台 0.05
125	西青山二丁目北公園	12月13日	ダスト広場	0.05	0.06	0.05	ブランコ 0.07
126	わた公園	12月13日	ダスト広場	0.05	0.04	0.04	滑り台 0.06
127	和野4号幼児公園	12月16日	ダスト広場	0.05	0.05	0.04	滑り台 0.05
128	上畑第二幼児公園	12月16日	ダスト広場	0.05	0.04	0.03	木製ベンチ 0.05
129	和野3号幼児公園	12月16日	ダスト広場	0.04	0.03	0.04	砂場 0.06 ベンチ 0.06
130	上通2号幼児公園	12月16日	ダスト広場	0.05	0.05	0.04	木製ベンチ 0.06
131	大島公園	12月16日	ダスト広場	0.04	0.03	0.03	西側階段下0.07
132	東安庭中央公園	12月12日	ダスト広場	0.06	0.05	0.05	滑り台 0.06 ブランコ 0.05
133	五輪なかよし公園	12月12日	ダスト広場	0.06	0.06	0.05	ベンチ 0.05 ブランコ 0.05
134	見石ふれあい公園	12月12日	ダスト広場	0.04	0.04	0.04	鉄棒 0.05 ベンチ 0.05
135	東安庭北公園	12月12日	ダスト広場	0.05	0.04	0.05	鉄棒 0.05 ベンチ 0.05
136	前潟一丁目公園	12月13日	ダスト広場	0.04	0.04	0.03	南側石ベンチ 0.10 水飲み場 0.07
137	前潟二丁目公園	12月13日	ダスト広場	0.04	0.04	0.04	北側石ベンチ 0.10 西側石ベンチ 0.10
138	前潟四丁目公園	12月13日	ダスト広場	0.05	0.05	0.05	石ベンチ 0.10 オブジェ 0.08
139	おやしき公園	12月16日	ダスト広場	0.05	0.06	0.05	木製ベンチ 0.06
140	みたけ南区北公園	12月15日	ダスト広場	0.07	0.06	0.05	入り口 0.06 ベンチ 0.06
141	みたけ南公園	12月15日	ダスト広場	0.07	0.07	0.06	公園角 0.08 ベンチ 0.07
142	みたけ東幼児公園	12月15日	ダスト広場	0.08	0.07	0.07	滑り台 0.07 遊具 0.07
143	みたけ南幼児公園	12月15日	ダスト広場	0.06	0.06	0.05	滑り台 0.07 ベンチ 0.06
144	みたけ中央幼児公園	12月15日	ダスト広場	0.07	0.07	0.06	ベンチ 0.08 ブランコ 0.07
145	みたけ北児童公園	12月15日	ダスト広場	0.06	0.06	0.05	ベンチ 0.07 鉄棒 0.07
146	みたけ6丁目すずらん公園	12月15日	ダスト広場	0.09	0.08	0.08	滑り台 0.08 ブランコ 0.07
147	みたけわかば公園	12月15日	ダスト広場	0.09	0.09	0.07	鉄棒 0.09 ブランコ 0.08
148	わんぱく幼児公園	12月15日	ダスト広場	0.06	0.05	0.04	ラダー 0.05
149	南仙北コスモス幼児公園	12月15日	ダスト広場	0.05	0.05	0.05	シーソー 0.05
150	才川公園	12月15日	ダスト広場	0.07	0.06	0.06	水飲み場 0.07
151	八日市場公園	12月15日	ダスト広場	0.05	0.04	0.04	野外卓 0.11
152	みんなの稲荷公園	12月15日	ダスト広場	0.05	0.05	0.05	水飲み場 0.07

盛岡市内の公園の放射線測定結果

[単位：マイクロシーベルト/時]

調査地点	測定日	公園内の代表的な箇所の測定値			その他園内施設の測定結果(5cm)	
		場所	5 cm	50cm		1 m
153 小幡ふれあい公園	12月15日	ダスト広場	0.05	0.05	0.05	西側木製ベンチ0.07
154 小屋敷児童公園	12月15日	ダスト広場	0.06	0.05	0.06	水飲み場 0.08
155 中川児童公園	12月15日	ダスト広場	0.05	0.04	0.04	公園角 0.07 ベンチ 0.06
156 八重郷二号幼児公園	12月16日	ダスト広場	0.04	0.03	0.03	公園角 0.05 街灯下 0.04
157 後島西幼児公園	12月16日	ダスト広場	0.03	0.03	0.03	砂場 0.05 ベンチ 0.05
158 後島東幼児公園	12月16日	ダスト広場	0.04	0.04	0.04	入り口 0.05 砂場 0.05
159 後島南幼児公園	12月16日	芝生広場	0.05	0.04	0.04	ベンチ 0.05 公園角 0.05
160 愛宕山公園	12月16日	タイル広場	0.11	0.11	0.11	展望台軒下 0.15 水飲み場 0.08
161 安倍館幼児公園	12月16日	ダスト広場	0.05	0.05	0.05	滑り台 0.07 水飲み場 0.06
162 安倍館児童公園	12月16日	ダスト広場	0.04	0.05	0.04	水飲み場 0.06 砂場 0.06
163 稲荷南幼児公園	12月16日	ダスト広場	0.04	0.05	0.03	花壇石枠 0.07 砂場 0.05
164 稲荷西幼児公園	12月16日	ダスト広場	0.05	0.05	0.05	水飲み場 0.08 砂場 0.06
165 前田幼児公園	12月16日	ダスト広場	0.04	0.05	0.05	滑り台 0.06 公園角 0.06
166 前田3号幼児公園	12月16日	砂広場	0.04	0.04	0.04	砂場 0.05 公園角 0.05
167 地田幼児公園	12月16日	ダスト広場	0.06	0.06	0.05	鉄棒 0.07 滑り台 0.06
168 四ツ長幼児公園(にじ色ポンプ公園)	12月16日	ダスト広場	0.05	0.05	0.05	ポンプ 0.06 滑り台 0.06
169 四ツ長2号幼児公園(かえる公園)	12月16日	ダスト広場	0.08	0.07	0.07	あずまや軒下 0.06 滑り台 0.06
170 北畑幼児公園	12月16日	ダスト広場	0.05	0.04	0.04	ベンチ 0.06 滑り台 0.05
171 久保3号幼児公園	12月16日	ダスト広場	0.04	0.04	0.04	砂場 0.06 滑り台 0.05
172 久保4号幼児公園	12月16日	砂広場	0.05	0.04	0.03	ベンチ 0.06 公園角 0.06
173 久保2号児童公園	12月16日	ダスト広場	0.05	0.04	0.04	水飲み場 0.07 ブランコ 0.06
174 留場2号幼児公園	12月16日	砂広場	0.05	0.05	0.04	入り口 0.05 滑り台 0.05
175 留場児童公園	12月16日	砂広場	0.05	0.05	0.04	砂場 0.06 シーソー 0.06
176 高櫓児童公園	12月16日	ダスト広場	0.04	0.04	0.04	入り口 0.06 公園角 0.06
177 荒屋幼児公園	12月16日	ダスト広場	0.03	0.03	0.03	砂場 0.06 ベンチ 0.05
178 菖蒲田児童公園	12月16日	ダスト広場	0.04	0.04	0.04	入り口 0.08 水飲み場 0.07
179 境幼児公園	12月21日	ダスト広場	0.04	0.04	0.03	ベンチ 0.04
180 新渡戸緑地	12月22日	敷石広場	0.16	0.14	0.11	ベンチ 0.20
181 太田松原児童公園	12月22日	ダスト広場	0.05	0.05	0.04	水飲み場 0.06
182 下太田なかよし公園	12月22日	ダスト広場	0.05	0.06	0.05	滑り台 0.07 スリッパ遊具0.07
183 飯岡農村公園	12月21日	ダスト広場	0.04	0.03	0.04	滑り台 0.04
184 加賀野幼児公園	12月14日	ダスト広場	0.06	0.06	0.05	滑り台 0.08 ベンチ 0.08
185 加賀野児童公園	12月14日	ダスト広場	0.06	0.06	0.05	北東境界 0.07 ジャンプ遊具 0.06
186 加賀野緑地	12月14日	ダスト広場	0.04	0.04	0.04	中央入り口 0.07 あずまや軒下 0.05
187 てかけのまつ幼児公園	12月19日	ダスト広場	0.05	0.04	0.04	スリッパ遊具 0.06
188 岩清水児童公園	12月22日	ダスト広場	0.06	0.06	0.06	滑り台 0.09
189 岩清水幼児公園	12月22日	ダスト広場	0.05	0.05	0.05	公園入口 0.07 公園角 0.07
190 百合ヶ丘幼児公園	12月22日	ダスト広場	0.06	0.04	0.04	ベンチ 0.05

盛岡市内の公園の放射線測定結果

[単位：マイクロシーベルト/時]

調査地点	測定日	公園内の代表的な箇所の測定値			その他園内施設の測定結果(5cm)	
		場所	5 cm	50cm		1 m
191 境田町第二幼児公園	12月15日	ダスト広場	0.05	0.04	0.04	滑り台 0.05 遊具 0.05
192 境田町中島幼児公園	12月22日	ダスト広場	0.06	0.05	0.05	水飲み場 0.07 スプリング遊具 0.07
193 繫児童公園	12月20日	芝生広場	0.05	0.05	0.04	砂場 0.06
194 入江幼児公園	12月20日	ダスト広場	0.05	0.05	0.05	滑り台 0.06 水飲み場 0.05
195 つなぎ緑地	12月20日	敷石広場	0.07	0.07	0.06	シオン像 0.37 御所湖石碑 0.18
196 みたけ緑道	12月19日	コンクリート	0.07	0.05	0.05	水飲み場 0.08
197 月が丘三丁目幼児公園	12月19日	ダスト広場	0.05	0.04	0.04	砂場 0.06 滑り台 0.06
198 北上川河川緑地	12月21日	ダスト広場	0.06	0.05	0.06	日時計 0.06
199 台太郎ふれあい公園	12月21日	ダスト広場	0.04	0.04	0.03	排水口 0.06 シーソー 0.05
200 赤山幼児公園	12月20日	ダスト広場	0.05	0.06	0.05	ブロック塀下 0.08
201 高松第一幼児公園	12月20日	ダスト広場	0.05	0.05	0.05	滑り台 0.07 水飲み場 0.07
202 たかまつ三丁目幼児公園	12月20日	ダスト広場	0.04	0.04	0.04	滑り台 0.05 ベンチ 0.05
203 八幡森児童公園	12月20日	ダスト広場	0.04	0.04	0.04	木製ベンチ 0.06
204 高松四丁目幼児公園	12月20日	ダスト広場	0.06	0.05	0.05	スプリング遊具 0.05
205 手掛の松緑地	12月20日	ダスト広場	0.05	0.05	0.04	石ベンチ 0.08
206 たかまつにし幼児公園	12月20日	ダスト広場	0.05	0.05	0.04	雨水枡 0.06
207 高松西児童公園	12月20日	ダスト広場	0.04	0.04	0.04	トイレ軒下 0.09 水飲み場 0.06
208 三角幼児公園	12月21日	ダスト広場	0.04	0.03	0.04	滑り台 0.05 うんてい 0.05
209 ハウディふじの花幼児公園	12月21日	ダスト広場	0.03	0.04	0.05	車止め 0.05
210 柗田幼児公園	12月21日	ダスト広場	0.04	0.04	0.04	車止め 0.05
211 返鼻アップル公園	12月21日	ダスト広場	0.04	0.03	0.03	排水口 0.07
212 返鼻幼児公園	12月21日	ダスト広場	0.05	0.05	0.05	滑り台 0.05 シーソー 0.05
213 材木町児童公園	12月15日	ダスト広場	0.05	0.04	0.05	入り口 0.06 砂場 0.05
214 桜台しらかぼ公園	12月20日	芝生広場	0.04	0.04	0.04	公園角 0.07
215 桜台あさひがおか公園	12月20日	ダスト広場	0.07	0.06	0.06	ジャンク物 0.08 鉄棒 0.07
216 桜台ゆうひがおか公園	12月20日	ダスト広場	0.05	0.05	0.05	滑り台 0.08
217 桜台ちゅうおう公園	12月20日	芝生広場	0.07	0.06	0.07	滑り台 0.09
218 桜台あかね公園	12月20日	芝生広場	0.07	0.06	0.06	水飲み場 0.10 滑り台 0.08
219 桜台うんどう公園	12月20日	ダスト広場	0.06	0.06	0.06	バックネット裏 0.11
220 櫃石幼児公園	12月20日	ダスト広場	0.07	0.06	0.06	滑り台 0.08 ベンチ 0.07
221 上岩清水児童公園	12月20日	ダスト広場	0.05	0.05	0.05	公園入口 0.09 公園角 0.09
222 三ツ割りんご山公園	12月20日	ダスト広場	0.06	0.05	0.05	滑り台 0.07
223 更の沢児童公園	12月20日	ダスト広場	0.04	0.04	0.04	滑り台 0.06 公園角 0.06
224 雉の森幼児公園	12月20日	ダスト広場	0.05	0.06	0.05	砂場 0.06
225 大道西児童公園	12月21日	ダスト広場	0.05	0.05	0.04	はん登棒 0.05
226 中通幼児公園	12月21日	ダスト広場	0.05	0.05	0.05	滑り台 0.05
227 大都東幼児公園	12月21日	ダスト広場	0.05	0.05	0.04	中央ベンチ 0.07
228 見前児童公園	12月21日	ダスト広場	0.04	0.04	0.03	南側ベンチ 0.04

盛岡市内の公園の放射線測定結果

[単位：マイクロシーベルト/時]

調査地点	測定日	公園内の代表的な箇所の測定値			その他園内施設の測定結果(5cm)	
		場所	5 cm	50cm		1 m
229 西鹿渡幼児公園	12月21日	ダスト広場	0.05	0.05	0.05	ブランコ 0.05
230 田貝幼児公園	12月21日	ダスト広場	0.05	0.05	0.04	東側境界 0.06
231 古屋幼児公園	12月21日	ダスト広場	0.04	0.05	0.05	西側ベンチ0.06
232 百目木幼児公園	12月21日	ダスト広場	0.06	0.05	0.05	北側ベンチ0.07
233 かなこし幼児公園	12月21日	ダスト広場	0.04	0.04	0.03	雨水枡 0.06
234 閑伊街道児童公園	12月20日	ダスト広場	0.05	0.05	0.04	スロープ 0.08 階段 0.07
235 山岸四丁目北幼児公園	12月20日	ダスト広場	0.06	0.05	0.05	砂場 0.06 ジャンプ台 0.06
236 山岸四丁目東幼児公園	12月20日	ダスト広場	0.06	0.05	0.04	滑り台 0.06
237 洞清水東幼児公園	12月20日	ダスト広場	0.06	0.06	0.06	砂場 0.07 滑り台 0.07
238 洞清水中央児童公園	12月20日	ダスト広場	0.05	0.04	0.05	公園入口 0.07
239 洞清水西幼児公園	12月20日	ダスト広場	0.05	0.05	0.05	ベンチ 0.06 階段入口 0.06
240 洞清水幼児公園	12月20日	ダスト広場	0.05	0.05	0.05	滑り台 0.06
241 プリムローズ公園	12月20日	ダスト広場	0.06	0.06	0.06	水飲み場 0.08 あずまや軒下0.07
242 名乗児童公園	12月20日	ダスト広場	0.06	0.05	0.04	トイレ軒下0.13 滑り台 0.08
243 手代森1号公園	12月21日	ダスト広場	0.03	0.03	0.03	滑り台 0.05 車止め 0.05
244 手代森2号公園	12月21日	ダスト広場	0.03	0.03	0.03	車止め 0.12 ブランコ 0.05
245 杉原幼児公園	12月20日	ダスト広場	0.05	0.04	0.05	水飲み場 0.07
246 諸葛川河川公園	12月20日	ダスト広場	0.06	0.06	0.06	雨水枡 0.15 泥の堆積 0.11
247 きたやま幼児公園	12月19日	ダスト広場	0.03	0.03	0.04	スプリング遊具0.05
248 宇登坂幼児公園	12月20日	ダスト広場	0.04	0.05	0.04	スプリング遊具0.06
249 上田児童公園	12月19日	ダスト広場	0.06	0.05	0.04	水飲み場 0.06
250 上田堤幼児公園	12月20日	ダスト広場	0.06	0.05	0.05	植樹枡 0.06
251 上田堤わらべ公園	12月20日	ダスト広場	0.06	0.05	0.05	ブロック塀下 0.08 滑り台 0.07
252 つつみがしら児童公園	12月20日	ダスト広場	0.05	0.06	0.05	水飲み場 0.06 砂場 0.06
253 大坊幼児公園	12月19日	ダスト広場	0.07	0.06	0.06	水飲み場 0.06
254 上堂桜並児童公園	12月19日	ダスト広場	0.04	0.05	0.05	鉄棒 0.05
255 上堂一丁目緑地	12月19日	ダスト広場	0.04	0.05	0.05	ベンチ 0.05
256 上堂緑地	12月19日	アスファルト舗装	0.05	0.04	0.04	南側入口 0.05
257 上堂東児童公園	12月19日	ダスト広場	0.04	0.04	0.04	彫刻 0.18 水飲み場 0.06
258 上堂西児童公園	12月19日	ダスト広場	0.06	0.05	0.05	南東角 0.07
259 上堂4丁目南公園	12月19日	ダスト広場	0.06	0.05	0.05	南側ベンチ 0.07 北西境界 0.07
260 上堂馬ッ公園	12月19日	ダスト広場	0.04	0.04	0.04	水飲み場 0.06
261 上堂二丁目すみれ公園	12月19日	ダスト広場	0.05	0.03	0.04	車止め 0.06 滑り台 0.05
262 岩山公園	12月22日	アスファルト舗装	0.06	0.04	0.05	啄木銅像前0.12
263 新田町幼児公園	12月22日	コンクリート舗装	0.06	0.06	0.06	シーソー 0.09 滑り台 0.07
264 神子田ひまわり幼児公園	12月22日	ダスト広場	0.04	0.04	0.04	公園入口 0.06
265 神子田さくら公園	12月22日	ダスト広場	0.04	0.04	0.04	水飲み場 0.07 ブランコ 0.07
266 神子田たんぼ公園	12月22日	ダスト広場	0.06	0.05	0.05	水飲み場 0.07

盛岡市内の公園の放射線測定結果

[単位：マイクロシーベルト/時]

調査地点	測定日	公園内の代表的な箇所の測定値				その他園内施設の測定結果(5cm)
		場所	5 cm	50cm	1 m	
267 北厨川幼児公園	12月19日	ダスト広場	0.05	0.05	0.04	ラゲ-遊具 0.06
268 西厨ねむのき幼児公園	12月19日	ダスト広場	0.04	0.06	0.05	水飲み場 0.06
269 西厨からまつ幼児公園	12月19日	ダスト広場	0.06	0.06	0.05	東側境界 0.08 砂場 0.07
270 谷地頭幼児公園	12月19日	ダスト広場	0.05	0.05	0.05	北側ベンチ 0.08
271 緑町しあわせ公園	12月19日	ダスト広場	0.06	0.06	0.06	ブランコ 0.07
272 西厨ひまわり公園	12月19日	ダスト広場	0.05	0.06	0.05	南西角 0.07 砂場 0.06
273 緑町なかよし公園	12月19日	ダスト広場	0.07	0.06	0.05	滑り台 0.07
274 緑町ふれあい公園	12月19日	ダスト広場	0.05	0.06	0.05	北側ベンチ 0.08
275 赤平東幼児公園	12月19日	ダスト広場	0.05	0.04	0.04	北側境界 0.07 砂場 0.06
276 赤平すみれ公園	12月19日	ダスト広場	0.05	0.05	0.05	南側ベンチ 0.07
277 赤平幼児公園	12月19日	ダスト広場	0.05	0.05	0.05	南西境界 0.07 スツール 0.06
278 厨川二丁目幼児公園	12月19日	ダスト広場	0.04	0.03	0.04	南東境界 0.06
279 赤平南幼児公園	12月19日	ダスト広場	0.05	0.05	0.06	砂場 0.07
280 たがゆうえん	12月22日	ダスト広場	0.06	0.06	0.05	水飲み場 0.07 滑り台 0.07
281 駅西夕照公園	12月15日	ダスト広場	0.07	0.07	0.07	あずまや軒下 0.07 遊具 0.07
282 木伏緑地	12月22日	レンガ広場	0.07	0.06	0.06	啄木記念碑 0.12 水飲み場 0.08
283 西下台児童公園	12月16日	砂広場	0.04	0.04	0.05	水飲み場 0.08 シェルター軒下 0.08
284 西下台はくちょう公園	12月16日	ダスト広場	0.04	0.04	0.04	水飲み場 0.07 滑り台 0.06
285 上畑幼児公園	12月21日	ダスト広場	0.04	0.04	0.04	滑り台 0.05
286 久保屋敷児童公園	12月21日	ダスト広場	0.03	0.04	0.03	北西側境界 0.05
287 柿木1号幼児公園	12月21日	ダスト広場	0.05	0.05	0.06	シーソー 0.06
288 柿木3号幼児公園	12月21日	ダスト広場	0.04	0.04	0.03	滑り台 0.05
289 柿木2号幼児公園	12月21日	ダスト広場	0.05	0.04	0.04	北側ベンチ 0.05
290 中島幼児公園	12月21日	ダスト広場	0.04	0.05	0.04	ブランコ 0.05
291 中島2号幼児公園	12月21日	ダスト広場	0.05	0.05	0.04	西側境界 0.05
292 西見前上通公園	12月21日	ダスト広場	0.03	0.02	0.03	北西角 0.05
293 和野2号幼児公園	12月21日	ダスト広場	0.04	0.04	0.04	北側ベンチ 0.06
294 和野幼児公園	12月21日	ダスト広場	0.08	0.07	0.07	南側ベンチ 0.07
295 高屋敷児童公園	12月21日	ダスト広場	0.05	0.05	0.04	水飲み場 0.06
296 西青山児童公園	12月19日	ダスト広場	0.05	0.05	0.05	車止め 0.08 トイレ軒下 0.06
297 西青山飛田児童公園	12月19日	ダスト広場	0.05	0.04	0.04	水飲み場 0.07 ベンチ 0.06
298 西青山境橋幼児公園	12月19日	ダスト広場	0.04	0.04	0.05	ベンチ 0.05 砂場 0.05
299 西青山なかよし幼児公園	12月19日	ダスト広場	0.06	0.05	0.04	雨水枡 0.06 車止め 0.06
300 西青山北幼児公園	12月19日	ダスト広場	0.05	0.05	0.05	滑り台 0.05 鉄棒 0.05
301 西青山二丁目児童公園	12月19日	ダスト広場	0.05	0.04	0.04	鉄棒 0.06 ベンチ 0.06
302 駒形児童公園	12月21日	ダスト広場	0.05	0.05	0.05	砂場 0.05 滑り台 0.05
303 西一児童公園	12月21日	ダスト広場	0.04	0.04	0.04	鉄棒 0.05
304 西二児童公園	12月21日	ダスト広場	0.04	0.03	0.03	階段 0.06 水飲み場 0.05

盛岡市内の公園の放射線測定結果

[単位：マイクロシーベルト/時]

調査地点	測定日	公園内の代表的な箇所の測定値				その他園内施設の測定結果(5cm)
		場所	5 cm	50cm	1 m	
305 平和台西幼児公園	12月19日	ダスト広場	0.04	0.04	0.04	うんてい 0.06 あずまや軒下0.06
306 平和台なかよし幼児公園	12月19日	ダスト広場	0.05	0.05	0.04	排水口 0.06
307 平和台東幼児公園	12月19日	ダスト広場	0.04	0.04	0.04	車止め 0.06
308 姫ヶ丘児童公園	12月19日	ダスト広場	0.04	0.04	0.04	土管 0.06
309 青山児童公園	12月19日	コンクリート	0.05	0.05	0.05	芝生 0.08 滑り台 0.07
310 舂形幼児公園	12月21日	ダスト広場	0.05	0.05	0.05	公園入口 0.06
311 仙北組町幼児公園	12月21日	ダスト広場	0.04	0.05	0.05	砂場 0.06
312 仙北三丁目幼児公園	12月21日	ダスト広場	0.05	0.06	0.06	植込み 0.06
313 仙北きた児童公園	12月21日	ダスト広場	0.05	0.05	0.05	公園角 0.06
314 前九年公園	12月19日	ダスト広場	0.06	0.05	0.05	ベンチ 0.07 トイレ軒下0.07
315 前九年あつぷる幼児公園	12月19日	ダスト広場	0.04	0.04	0.04	車止め 0.05 公園角 0.05
316 大館プチ幼児公園	12月22日	ダスト広場	0.05	0.05	0.05	東側ベンチ0.06
317 大館かえで公園	12月22日	ダスト広場	0.06	0.05	0.05	滑り台 0.06 砂場 0.06
318 大館児童公園	12月22日	ダスト広場	0.07	0.06	0.06	西側ベンチ0.08
319 大館つくし公園	12月22日	ダスト広場	0.07	0.07	0.06	滑り台 0.07 北側ベンチ0.07
320 大新町児童公園	12月22日	ダスト広場	0.05	0.05	0.04	水飲み場 0.08
321 大新町幼児公園	12月22日	ダスト広場	0.06	0.05	0.05	水飲み場 0.07
322 北上川公園	12月22日	砂広場	0.06	0.06	0.07	公園角 0.07
323 らかん児童公園	12月22日	ダスト広場	0.05	0.04	0.05	水飲み場 0.09
324 神子田わかば公園	12月22日	芝生広場	0.07	0.07	0.06	水飲み場 0.07
325 仁王幼児公園	12月17日	ダスト広場	0.05	0.05	0.05	ベンチ 0.06 滑り台 0.04
326 日影門緑地	12月17日	ダスト広場	0.05	0.05	0.05	記念碑 0.07 けきの木 0.06
327 中央児童公園	12月17日	ダスト広場	0.05	0.05	0.04	トイレ軒下0.07 イロの木 0.05
328 中屋敷児童公園	12月17日	ダスト広場	0.04	0.04	0.05	ベンチ 0.06 トイレ軒下0.07
329 上三ツ家幼児公園	12月17日	ダスト広場	0.06	0.06	0.05	ヒバの木 0.06 ベンチ 0.06
330 中屋敷幼児公園	12月17日	ダスト広場	0.05	0.04	0.04	植樹柵 0.04 ベンチ 0.06
331 中太田新田児童公園	12月17日	ダスト広場	0.05	0.04	0.04	ベンチ 0.05 三連鉄棒 0.05
332 中堤町パンダ公園	12月17日	ダスト広場	0.05	0.04	0.04	植樹柵 0.04 滑り台 0.05
333 中堤町むつみ公園	12月17日	ダスト広場	0.04	0.04	0.04	遊具 0.06 砂場 0.05
334 中堤幼児公園	12月17日	ダスト広場	0.05	0.04	0.05	物置軒下 0.04 ベンチ 0.05
335 茶畑児童公園	12月17日	運動広場	0.06	0.06	0.05	トイレ軒下0.07 ベンチ 0.09
336 中野児童公園	12月17日	ダスト広場	0.05	0.05	0.04	ベンチ 0.06 トイレ軒下0.05
337 猪去農村公園	12月17日	ダスト広場	0.05	0.05	0.05	水飲み場 0.07 記念碑台座0.12
338 久保1号児童公園	12月18日	ダスト広場	0.05	0.05	0.05	滑り台 0.05 砂場 0.05
339 碓堰幼児公園	12月18日	ダスト広場	0.06	0.04	0.04	滑り台 0.05 鉄棒 0.05
340 津志田近隣公園	12月18日	ダスト広場	0.03	0.02	0.02	トイレ軒下0.09 ベンチ 0.07
341 堤児童公園	12月18日	ダスト広場	0.04	0.04	0.04	滑り台 0.05 ベンチ 0.05
342 塚堰3号幼児公園	12月18日	ダスト広場	0.05	0.05	0.05	滑り台 0.05 ベンチ 0.05

盛岡市内の公園の放射線測定結果

[単位：マイクロシーベルト/時]

調査地点	測定日	公園内の代表的な箇所の測定値			その他園内施設の測定結果(5cm)	
		場所	5 cm	50cm		1 m
343 塚堰2号幼児公園	12月18日	ダスト広場	0.04	0.05	0.05	滑り台 0.05 鉄棒 0.05
344 塚堰幼児公園	12月18日	ダスト広場	0.04	0.05	0.05	滑り台 0.06 ブランコ 0.06
345 塚堰児童公園	12月18日	ダスト広場	0.04	0.03	0.04	鉄棒 0.05 グレッチング 0.05
346 かみいかり児童公園	12月18日	ダスト広場	0.05	0.04	0.05	滑り台 0.05 砂場 0.05
347 沖児童公園	12月18日	ダスト広場	0.03	0.03	0.03	滑り台 0.05 水飲み場 0.06
348 金蔵前児童公園	12月18日	ダスト広場	0.04	0.04	0.03	滑り台 0.06 トイレ軒下 0.05
349 新田堰児童公園	12月18日	ダスト広場	0.05	0.05	0.05	ブランコ 0.05 鉄棒 0.06
350 赤田児童公園	12月18日	ダスト広場	0.05	0.05	0.05	ブランコ 0.06 ベンチ 0.06
351 天昌寺町幼児公園	12月17日	ダスト広場	0.05	0.04	0.04	滑り台 0.05 ベンチ 0.05
352 天昌寺町児童公園	12月17日	ダスト広場	0.05	0.04	0.04	遊具 0.05 カワの木 0.04
353 やながわ幼児公園	12月18日	ダスト広場	0.05	0.05	0.04	砂場 0.05 鉄棒 0.06
354 東安庭東児童公園	12月18日	ダスト広場	0.04	0.04	0.04	あずまや軒下 0.05 グレッチング 0.07
355 東安庭西児童公園	12月18日	ダスト広場	0.04	0.03	0.03	滑り台 0.05 水飲み場 0.08
356 門北児童公園	12月18日	ダスト広場	0.04	0.04	0.04	滑り台 0.06 砂場 0.05
357 三郷崎幼児公園	12月18日	ダスト広場	0.04	0.04	0.05	ベンチ 0.04 砂場 0.04
358 古舘幼児公園	12月18日	ダスト広場	0.04	0.05	0.05	築山 0.06 鉄棒 0.05
359 さだまり児童公園	12月18日	ダスト広場	0.06	0.06	0.05	滑り台 0.07 あずまや軒下 0.05
360 滝の下南公園	12月18日	ダスト広場	0.06	0.06	0.05	(遊具等なし)
361 滝の下幼児公園	12月18日	ダスト広場	0.06	0.06	0.06	滑り台 0.06 ベンチ 0.06
362 仙北東児童公園	12月17日	ダスト広場	0.04	0.04	0.04	ベンチ 0.05 砂場 0.05
363 東仙北幼児公園	12月17日	ダスト広場	0.06	0.06	0.06	滑り台 0.06 ベンチ 0.06
364 東仙北二丁目幼児公園	12月17日	ダスト広場	0.04	0.05	0.04	ベンチ 0.05 滑り台 0.05
365 葛西公園	12月17日	ダスト広場	0.04	0.04	0.04	ベンチ 0.04 雨水桟 0.04
366 見石児童公園	12月17日	ダスト広場	0.04	0.05	0.04	ベンチ 0.05 滑り台 0.05
367 五輪幼児公園	12月17日	ダスト広場	0.04	0.04	0.03	砂場 0.06 滑り台 0.05
368 八重郷1号公園	12月14日	芝生広場	0.05	0.05	0.04	ベンチ 0.06
369 湯沢緑地	12月17日	芝生広場	0.05	0.06	0.05	あずまや軒下 0.07 トイレ軒下 0.07
370 湯沢1号公園	12月17日	芝生広場	0.06	0.05	0.05	ベンチ 0.05 滑り台 0.04
371 湯沢3号公園	12月17日	ダスト広場	0.04	0.04	0.04	滑り台 0.05 ベンチ 0.04
372 湯沢2号公園	12月17日	ダスト広場	0.03	0.04	0.03	滑り台 0.04 ベンチ 0.05
373 南青山ともだち公園	12月14日	ダスト広場	0.05	0.05	0.04	水飲み場 0.06 滑り台 0.06
374 南青山さくら公園	12月14日	ダスト広場	0.05	0.04	0.04	ベンチ 0.06 滑り台 0.05
375 だいしんゆうえん	12月14日	ダスト広場	0.04	0.04	0.03	トイレ軒下 0.06 滑り台 0.04
376 南青山幼児公園	12月14日	ダスト広場	0.05	0.05	0.05	ベンチ 0.06 砂場 0.06
377 南青山なかよし公園	12月14日	ダスト広場	0.05	0.05	0.05	水飲み場 0.06 滑り台 0.06
378 南仙北地藏田児童公園	12月14日	ダスト広場	0.06	0.06	0.06	ベンチ 0.06 砂場 0.06
379 南仙北こぶし幼児公園	12月14日	ダスト広場	0.04	0.05	0.03	ベンチ 0.04 滑り台 0.05
380 南仙北こだま公園	12月14日	ダスト広場	0.05	0.05	0.05	ベンチ 0.06 滑り台 0.06



盛岡市内の公園の放射線測定結果

[単位：マイクロシーベルト/時]

調査地点	測定日	公園内の代表的な箇所の測定値				その他園内施設の測定結果(5cm)
		場所	5 cm	50cm	1 m	
381 南仙北よりかわ公園	12月14日	ダスト広場	0.05	0.05	0.03	ベンチ 0.05 砂場 0.06
382 南仙北すずらん公園	12月17日	ダスト広場	0.05	0.04	0.04	ベンチ 0.05 砂場 0.06
383 南仙北たんぼぼ公園	12月17日	ダスト広場	0.06	0.06	0.05	滑り台 0.07 ベンチ 0.06
384 小鷹児童公園	12月17日	ダスト広場	0.06	0.06	0.05	滑り台 0.06 ベンチ 0.05
385 南仙北すみれ公園	12月17日	ダスト広場	0.05	0.04	0.05	滑り台 0.05 砂場 0.05
386 南仙北ひまわり公園	12月17日	ダスト広場	0.05	0.05	0.05	ベンチ 0.06 砂場 0.05
387 南仙北つくし公園	12月17日	ダスト広場	0.05	0.05	0.04	ベンチ 0.06 滑り台 0.07
388 南仙北児童公園	12月17日	ダスト広場	0.05	0.05	0.05	砂場 0.05 ベンチ 0.07
389 賜松園緑地	12月18日	芝生広場	0.05	0.06	0.05	福祉センター軒下0.06
390 杉手手緑地	12月18日	砂利敷き	0.05	0.04	0.05	トイレ軒下0.05
391 箱清水さんかく公園	12月18日	ダスト広場	0.05	0.05	0.04	ベンチ 0.05
392 箱清水幼児公園	12月18日	ダスト広場	0.05	0.06	0.06	滑り台 0.07 ベンチ 0.07
393 はちまんゆうえん	12月18日	ダスト広場	0.04	0.05	0.05	滑り台 0.04
394 こんぴら児童公園	12月18日	ダスト広場	0.04	0.04	0.04	ベンチ 0.06 縁石わき 0.04
395 北天昌寺幼児公園	12月14日	ダスト広場	0.08	0.09	0.08	ベンチ 0.11 滑り台 0.09
396 新道幼児公園	12月14日	ダスト広場	0.04	0.04	0.04	滑り台 0.05 砂場 0.05
397 北天昌寺児童公園	12月14日	ダスト広場	0.04	0.04	0.04	ベンチ 0.06 砂場 0.05
398 宿田児童公園	12月14日	ダスト広場	0.05	0.05	0.05	ベンチ 0.06 滑り台 0.06
399 北夕顔瀬幼児公園	12月14日	ダスト広場	0.05	0.05	0.05	ベンチ 0.06 砂場 0.05
400 盛南公園	12月14日	ダスト広場	0.04	0.04	0.04	トイレ軒下0.09 ベンチ 0.07
401 林古児童公園	12月14日	ダスト広場	0.03	0.02	0.03	あずまや軒下0.05 ベンチ 0.05
402 佐兵衛新田児童公園	12月14日	ダスト広場	0.04	0.04	0.04	あずまや軒下0.07 ベンチ 0.07
403 泉屋敷児童公園	12月14日	ダスト広場	0.04	0.03	0.03	ブランコ 0.04 ベンチ 0.05
404 もといち泉公園	12月14日	ダスト広場	0.03	0.03	0.03	水飲み場 0.06 滑り台 0.04
405 越場農村公園	12月14日	ダスト広場	0.06	0.07	0.06	滑り台 0.06 砂場 0.06
406 本宮児童公園	12月14日	ダスト広場	0.04	0.04	0.04	ベンチ 0.05 砂場 0.05
407 上の橋緑地	12月18日	石畳敷き	0.08	0.07	0.06	ベンチ 0.08 あずまや軒下0.07
408 三ツ石児童公園	12月18日	ダスト広場	0.05	0.06	0.05	あずまや軒下0.07 砂場 0.07
409 門中央公園	12月17日	ダスト広場	0.04	0.05	0.05	トイレ軒下0.07 滑り台 0.05
410 門田茂木児童公園	12月17日	ダスト広場	0.05	0.05	0.05	滑り台 0.06 あずまや軒下0.05
411 門赤沼児童公園	12月17日	ダスト広場	0.03	0.03	0.02	砂場 0.04 滑り台 0.04
412 夕顔瀬町第二幼児公園	12月14日	ダスト広場	0.06	0.07	0.06	ベンチ 0.06
413 夕顔瀬町幼児公園	12月14日	ダスト広場	0.05	0.05	0.05	ベンチ 0.06 砂場 0.06

不特定多数の人が集まる公共施設等の測定結果

※括弧内の月日と数値は除染作業完了後の測定日と測定値です。

[単位：マイクロシーベルト/時]

	調査地点	測定日	基準地点の平均値			最大値		
			地上からの距離			地上からの距離		
			5cm	50cm	1m	5cm	50cm	1m
1	市営野球場							
2	渋民野球場	12月28日	0.06	0.06	0.06	0.17	0.11	0.08
3	太田橋野球場	12月24日	0.03	0.03	0.02	0.03	0.03	0.02
4	太田スポーツセンター	12月24日	0.05	0.04	0.04	0.12	0.07	0.07
5	網取スポーツセンター	12月24日	0.05	0.05	0.05	0.05	0.05	0.05
6	好摩テニスコート	12月23日	0.10	0.09	0.09	0.15	0.09	0.08
7	渋民運動公園	12月23日	0.09	0.07	0.07	0.67	0.35	0.19
8	盛岡南公園球技場	12月25日	0.07	0.06	0.06	0.07	0.06	0.05
9	都南つどいの森	12月25日	0.05	0.05	0.05	0.08	0.06	0.05
10	外山森林公園	12月23日	0.07	0.06	0.06	0.09	0.08	0.07
11	区界高原少年自然の家	12月25日	0.06	0.05	0.05	0.07	0.07	0.07
12	市民文化ホール	12月24日	0.08	0.08	0.08	0.09	0.08	0.07
13	盛岡劇場 ※	12月24日	0.05	0.04	0.05	0.11	0.08	0.08
14	キャラホール ※	12月24日	0.05	0.04	0.04	0.08	0.07	0.07
15	市立図書館	12月25日	0.05	0.05	0.05	0.06	0.06	0.05
16	都南図書館	12月24日	0.11	0.10	0.10	0.13	0.11	0.11
17	渋民図書館 ※	12月23日	0.14	0.11	0.10	0.14	0.12	0.12
18	子ども科学館	12月25日	0.06	0.05	0.04	0.13	0.10	0.08
19	志波城古代公園	12月24日	0.06	0.06	0.07	0.10	0.07	0.07
20	先人記念館	12月24日	0.08	0.08	0.07	0.09	0.07	0.07
21	原敬記念館	12月25日	0.05	0.05	0.05	0.11	0.07	0.06
22	遺跡の学び館	12月25日	0.04	0.05	0.04	0.08	0.06	0.06
23	都南歴史民俗資料館	12月25日	0.04	0.04	0.04	0.09	0.09	0.08
24	玉山歴史民俗資料館	12月23日	0.09	0.09	0.07	0.10	0.09	0.08
25	中央公民館	12月25日	0.09	0.07	0.07	0.10	0.09	0.09
26	上田公民館	12月25日	0.06	0.06	0.06	0.07	0.06	0.06
27	河南公民館 ※	12月24日	0.05	0.04	0.05	0.11	0.08	0.08
28	都南公民館 ※	12月24日	0.05	0.04	0.04	0.08	0.07	0.07
29	西部公民館	12月25日	0.05	0.05	0.04	0.09	0.09	0.07
30	渋民公民館 ※	12月23日	0.14	0.11	0.10	0.14	0.12	0.12
31	松園地区公民館	12月25日	0.06	0.05	0.05	0.16	0.10	0.08
32	見前地区公民館	12月24日	0.05	0.05	0.05	0.07	0.05	0.05
33	飯岡地区公民館 ※	12月24日	0.04	0.04	0.04	0.05	0.05	0.05
34	乙部地区公民館	12月24日	0.05	0.04	0.04	0.05	0.05	0.05
35	好摩地区公民館 ※	12月23日	0.18	0.14	0.12	0.31	0.18	0.13
36	玉山地区公民館 ※	12月23日	0.07	0.07	0.06	0.36	0.11	0.07

不特定多数の人が集まる公共施設等の測定結果

※括弧内の月日と数値は除染作業完了後の測定日と測定値です。

[単位：マイクロシーベルト/時]

調査地点	測定日	基準地点の平均値			最大値		
		地上からの距離			地上からの距離		
		5cm	50cm	1m	5cm	50cm	1m
37 藪川地区公民館 ※	9月8日	0.13	0.11	0.11	0.38	0.21	0.17
38 青山老人福祉センター ※	12月25日	0.06	0.05	0.06	0.09	0.07	0.06
39 愛宕山老人福祉センター	12月25日	0.06	0.06	0.05	0.15	0.07	0.05
40 乙部老人福祉センター	12月24日	0.04	0.04	0.03	0.10	0.05	0.03
41 太田老人福祉センター	12月24日	0.06	0.06	0.06	0.10	0.06	0.05
42 西厨川老人福祉センター	12月25日	0.04	0.03	0.04	0.12	0.07	0.05
43 高松老人憩いの家	12月25日	0.05	0.05	0.05	0.13	0.08	0.06
44 津志田老人福祉センター	12月24日	0.05	0.05	0.04	0.21	0.07	0.04
45 つなぎ老人憩いの家	12月24日	0.05	0.04	0.04	0.10	0.06	0.05
46 西青山老人憩いの家	12月25日	0.07	0.05	0.05	0.17	0.10	0.08
47 杜陵老人福祉センター	12月24日	0.06	0.06	0.05	0.06	0.06	0.06
48 山岸老人憩いの家	12月25日	0.07	0.05	0.05	0.33	0.12	0.07
49 都南老人福祉センター	12月25日	0.04	0.04	0.04	0.11	0.08	0.07
50 地域福祉センター	12月25日	0.04	0.04	0.04	0.05	0.04	0.04
51 けやき荘	12月24日	0.05	0.05	0.06	0.15	0.08	0.07
52 仙北地区活動センター	12月24日	0.06	0.05	0.04	0.06	0.06	0.06
53 山岸地区活動センター	12月25日	0.06	0.06	0.06	0.31	0.13	0.09
54 中野地区活動センター	12月25日	0.05	0.05	0.04	0.15	0.07	0.06
55 厨川地区活動センター	12月25日	0.07	0.06	0.06	0.11	0.08	0.06
56 緑が丘地区活動センター	12月25日	0.05	0.04	0.04	0.28	0.10	0.07
57 太田地区活動センター	12月24日	0.05	0.04	0.05	0.12	0.07	0.06
58 松園地区活動センター	12月25日	0.06	0.07	0.06	0.23	0.10	0.09
59 土淵地区活動センター	12月24日	0.06	0.05	0.05	0.38	0.08	0.06
60 青山地区活動センター ※	12月25日	0.06	0.05	0.06	0.09	0.07	0.06
61 青山地区体育館	12月25日	0.06	0.05	0.05	0.18	0.11	0.06
62 みたけ地区活動センター	12月25日	0.05	0.06	0.05	0.33	0.13	0.08
63 つなぎ地区活動センター	12月24日	0.04	0.03	0.03	0.20	0.07	0.06
64 本宮地区活動センター	12月24日	0.04	0.05	0.05	0.19	0.08	0.07
65 加賀野地区活動センター	12月24日	0.06	0.05	0.05	0.05	0.06	0.05
66 新幹線附属用地子供広場	12月24日	0.03	0.03	0.04	0.05	0.04	0.04
67 青山南公園	12月24日	0.05	0.05	0.05	0.05	0.04	0.05
68 保健所庁舎	12月24日	0.06	0.06	0.05	0.07	0.06	0.06
69 高松地区保健センター	12月24日	0.04	0.05	0.05	0.06	0.05	0.05
70 都南地区保健センター	12月25日	0.05	0.05	0.06	0.05	0.05	0.05
71 飯岡地区保健センター ※	12月24日	0.04	0.04	0.04	0.05	0.05	0.05
72 しらたき工房	12月25日	0.06	0.05	0.04	0.09	0.07	0.06

不特定多数の人が集まる公共施設等の測定結果

※括弧内の月日と数値は除染作業完了後の測定日と測定値です。

[単位：マイクロシーベルト/時]

調査地点	測定日	基準地点の平均値			最大値		
		地上からの距離			地上からの距離		
		5cm	50cm	1m	5cm	50cm	1m
73 勤労青少年ホーム	12月24日	0.06	0.05	0.05	0.06	0.05	0.05
74 一ノ倉邸	12月24日	0.05	0.04	0.04	0.10	0.06	0.05
75 玉山総合事務所	12月9日	0.07	0.07	0.07	0.07	0.06	0.06
76 川崎車庫	12月6日 (12月8日)	0.05	0.05	0.06	1.89 (0.22)	0.46	0.20
77 日戸キャンプ場	12月5日	0.13	0.12	0.11			
78 大野台ビレッジ	12月5日	0.08	0.08	0.07			
79 好摩駅 (ふれあい広場)	12月9日	0.09	0.08	0.07	0.09	0.09	0.09
80 浜民駅 (ふれあい広場)	12月23日	0.10	0.08	0.08	0.42	0.20	0.12
81 芋田地区コミュニティセンター	12月9日	0.06	0.07	0.07	0.41	0.17	0.14
82 川又地区コミュニティセンター	12月9日	0.07	0.06	0.07	0.21	0.12	0.08
83 好摩東地区コミュニティセンター	12月9日 (12月9日)	0.07	0.06	0.06	1.03 (0.30)	0.21	0.12
84 大台地区コミュニティセンター	12月9日	0.06	0.06	0.05	0.26	0.13	0.09
85 好摩地区コミュニティセンター	12月9日	0.08	0.08	0.07	0.74	0.31	0.19
86 小袋地区コミュニティセンター(建設中)							
87 浜民地区コミュニティセンター	12月9日	0.09	0.08	0.07	0.49	0.20	0.12
88 山田地区コミュニティセンター	12月6日 (12月6日)	0.08	0.08	0.08	1.15 (0.25)	0.22	0.12
89 下田川崎地区コミュニティセンター	12月6日 (12月6日)	0.08	0.07	0.07	1.23 (0.36)	0.30	0.16
90 生出3地区コミュニティセンター	12月9日	0.07	0.08	0.06	0.26	0.14	0.09
91 舟田2地区コミュニティセンター	12月9日	0.11	0.09	0.09	0.16	0.14	0.10
92 城内地区コミュニティセンター	12月5日 (12月6日)	0.07	0.07	0.07	1.11 (0.21)	0.28	0.15
93 山谷川目地区コミュニティセンター	12月23日	0.07	0.06	0.06	0.35	0.14	0.08
94 白沢地区コミュニティセンター	12月23日	0.09	0.07	0.07	0.31	0.11	0.09
95 永井地区コミュニティセンター	12月9日	0.08	0.08	0.08	0.71	0.24	0.16
96 松内地区コミュニティセンター	12月9日	0.07	0.06	0.05	0.31	0.16	0.10
97 巻堀地区コミュニティセンター	12月9日	0.14	0.12	0.11	0.57	0.29	0.23
98 日戸地区コミュニティセンター	12月23日	0.17	0.12	0.09	0.53	0.19	0.12
99 馬場状小屋地区コミュニティセンター	12月9日	0.08	0.07	0.07	0.25	0.12	0.09
100 就業改善センター ※	12月23日	0.18	0.14	0.12	0.31	0.18	0.13
101 姫神地区振興センター	12月9日	0.07	0.07	0.07	0.17	0.09	0.08
102 浜民勤労者研修センター	12月9日 (12月9日)	0.09	0.10	0.09	1.02 (0.15)	0.31	0.14
103 農民研修センター	12月23日	0.06	0.06	0.06	0.19	0.11	0.08
104 岩洞生活改善センター	12月23日	0.05	0.04	0.05	0.08	0.07	0.07
105 岩洞活性化センター	12月23日	0.06	0.08	0.07	0.11	0.09	0.09
106 町村活性化センター	12月23日	0.06	0.06	0.07	0.20	0.07	0.05
107 玉山健康増進センター	12月23日	0.09	0.08	0.08	0.13	0.08	0.06
108 総合交流ターミナル ※	12月9日	0.07	0.06	0.05	0.54	0.20	0.12

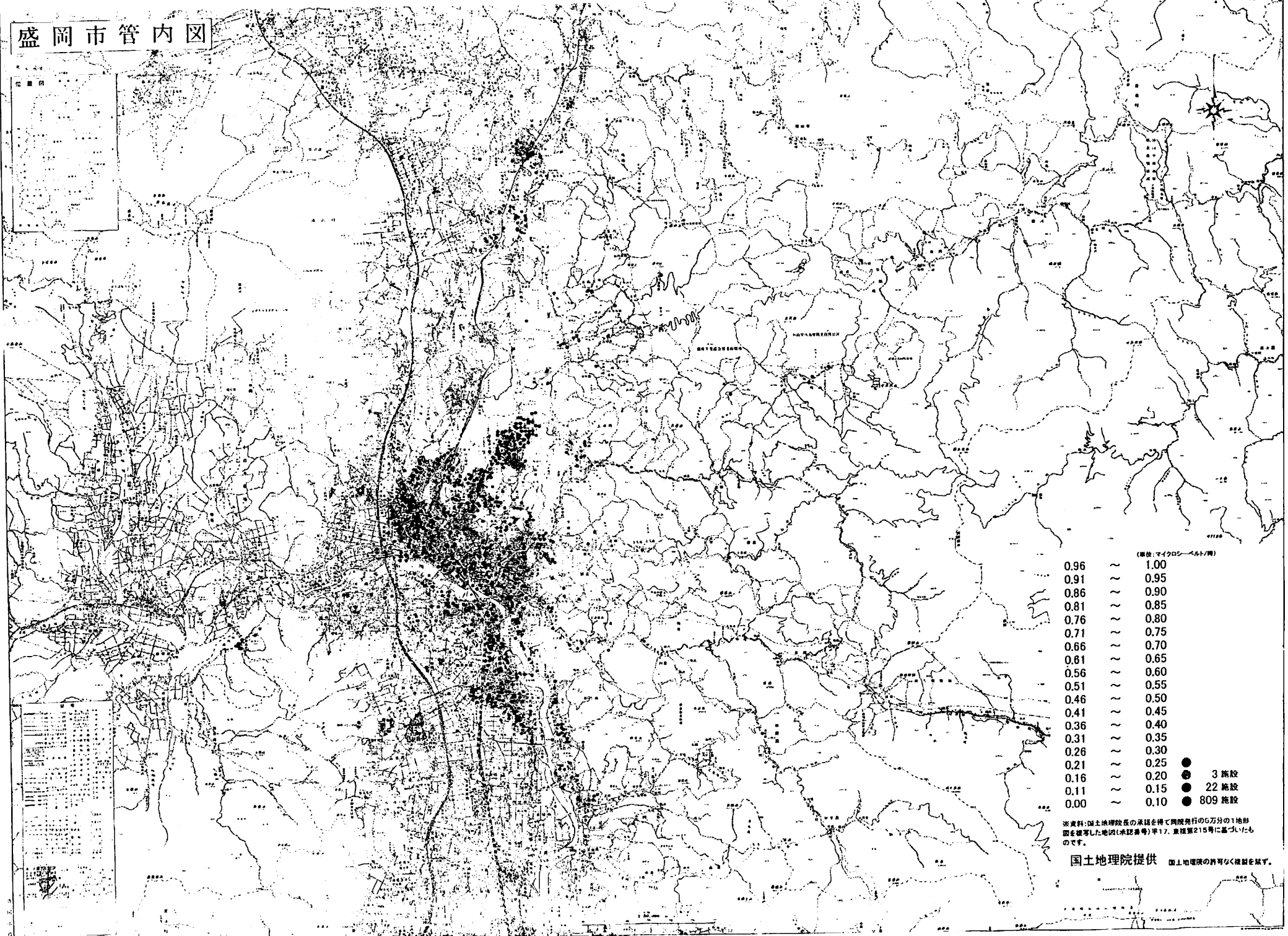
不特定多数の人が集まる公共施設等の測定結果  
 ※括弧内の月日と数値は除染作業完了後の測定日と測定値です。

[単位：マイクロシーベルト/時]

調査地点	測定日	基準地点の平均値			最大値			
		地上からの距離			地上からの距離			
		5cm	50cm	1m	5cm	50cm	1m	
109	ユートランド姫神 ※	12月9日	0.07	0.06	0.05	0.54	0.20	0.12
110	岩洞湖家族旅行村	12月5日	0.05	0.04	0.05			
111	山谷川目牧野	12月6日	0.06	0.06	0.06			
112	姫神実験牧場	12月6日	0.07	0.08	0.07			
113	高木牧場	12月6日	0.08	0.07	0.07			
114	大沼牧場	12月6日	0.04	0.05	0.04			
115	玉山出張所 ※	12月23日	0.07	0.07	0.06	0.36	0.11	0.07
116	藪川出張所 ※	9月8日	0.13	0.11	0.11	0.38	0.21	0.17
117	古川墓園	12月9日	0.10	0.10	0.09	0.73	0.23	0.14
118	玉山廃棄物処分場	12月23日	0.08	0.06	0.05	0.09	0.06	0.06
119	舟田地区介護予防センター	12月23日	0.09	0.08	0.07	0.62	0.19	0.11
120	芋田向地区介護予防センター	12月9日 (12月9日)	0.08	0.08	0.07	1.21 (0.50)	0.31	0.19

- ※盛岡劇場と河南公民館は同一施設
- ※キャラホールと都南公民館は同一施設
- ※浜民図書館と浜民公民館は同一施設
- ※飯岡地区公民館と飯岡地区保健センターは同一施設
- ※玉山地区公民館と玉山出張所は同一施設
- ※青山老人福祉センターと青山地区活動センターは同一施設
- ※好摩地区公民館と就業改善センターは同一施設
- ※総合交流ターミナルとユートランド姫神は同一施設
- ※藪川地区公民館と藪川出張所は巻堀児童館外山分室と同一施設

# 盛岡市管内図



●	3施設
●	22施設
●	809施設

(単位: マイクロメートル/周)

0.96	~	1.00
0.91	~	0.95
0.86	~	0.90
0.81	~	0.85
0.76	~	0.80
0.71	~	0.75
0.66	~	0.70
0.61	~	0.65
0.56	~	0.60
0.51	~	0.55
0.46	~	0.50
0.41	~	0.45
0.36	~	0.40
0.31	~	0.35
0.26	~	0.30
0.21	~	0.25
0.16	~	0.20
0.11	~	0.15
0.00	~	0.10

※資料: 国土地理院長の承認を得て同院発行の5万分の1地形図を複製した地図(承認番号)平17、東横第215号に基づいたものです。

国土地理院提供 国土地理院の許可なく複製を禁ず。