

盛岡市見前南地区公民館の設置について

平成28年5月25日
教育委員会

1 趣旨

盛岡市・都南村合併建設計画に位置付けられ、平成29年4月の開館を目指して整備を進めている盛岡市見前南地区公民館について、その概要を説明しようとするものである。

2 所在地 盛岡市西見前13地割50番地

3 施設の概要

(1) 敷地面積 1,603㎡

(2) 建物

ア 構造 鉄筋コンクリート造2階建

イ 延床面積 751.05㎡

ウ 部屋の配置

1階 事務室、オープンスペース、調理室、ホール

2階 視聴覚室、研修室、工芸室

エ 特徴

地域の方々が使いやすい公民館を目指します。

- ・誰もが自由に使えるオープンスペース
- ・伝統芸能の練習にも活用できる工芸室
- ・和室を設けず、ホールを設置し、世代交流センターと機能を補完し合う配置
- ・エレベータ及び冷暖房を完備

(3) 駐車場 29台

(4) 概算事業費 約3億8千万円

4 管理 指定管理者による管理

5 使用料

区分	午前9時から正午まで	午後1時から午後5時まで	午後6時から午後9時まで	午前9時から午後5時まで	午後1時から午後9時まで	午前9時から午後9時まで
ホール	2,700円	3,600円	2,700円	6,300円	6,300円	9,000円
調理室	800円	1,000円	800円	1,800円	1,800円	2,600円
視聴覚室	1,400円	1,800円	1,400円	3,200円	3,200円	4,600円
研修室	1,200円	1,600円	1,200円	2,800円	2,800円	4,000円
工芸室	1,200円	1,600円	1,200円	2,800円	2,800円	4,000円

備考 冷暖房を使用する期間においては、表に掲げる額の3割に相当する額を冷房料又は暖房料として徴収する。

6 これまでの経緯

平成3年度 盛岡市・都南合併建設計画において、整備が計画される。

平成7～18年度 設置陳情書が5回提出される。

平成9年度 「見前南地区公民館建設促進協議会」が結成される。

平成26年度 公民館の機能や必要な部屋などについて、地元住民と協議を行いながら、基本構想及び基本設計を策定する。

土地取得，地質調査

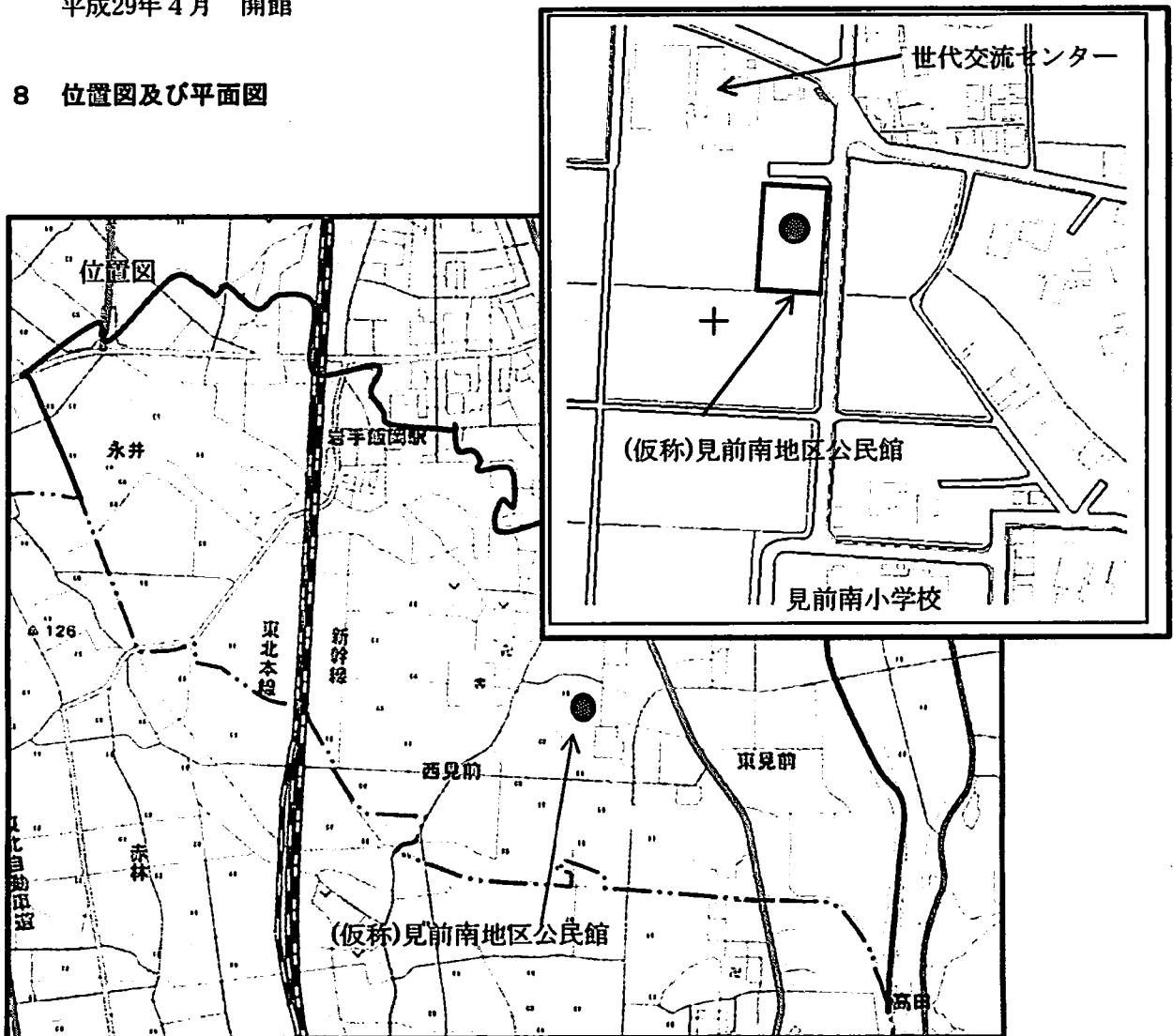
平成27年度 土地造成，実施設計

7 今後のスケジュール

平成28年度 6月市議会に公民館条例の一部改正及び工事請負契約締結に係る議案を提出
建築工事，外構工事，備品等購入

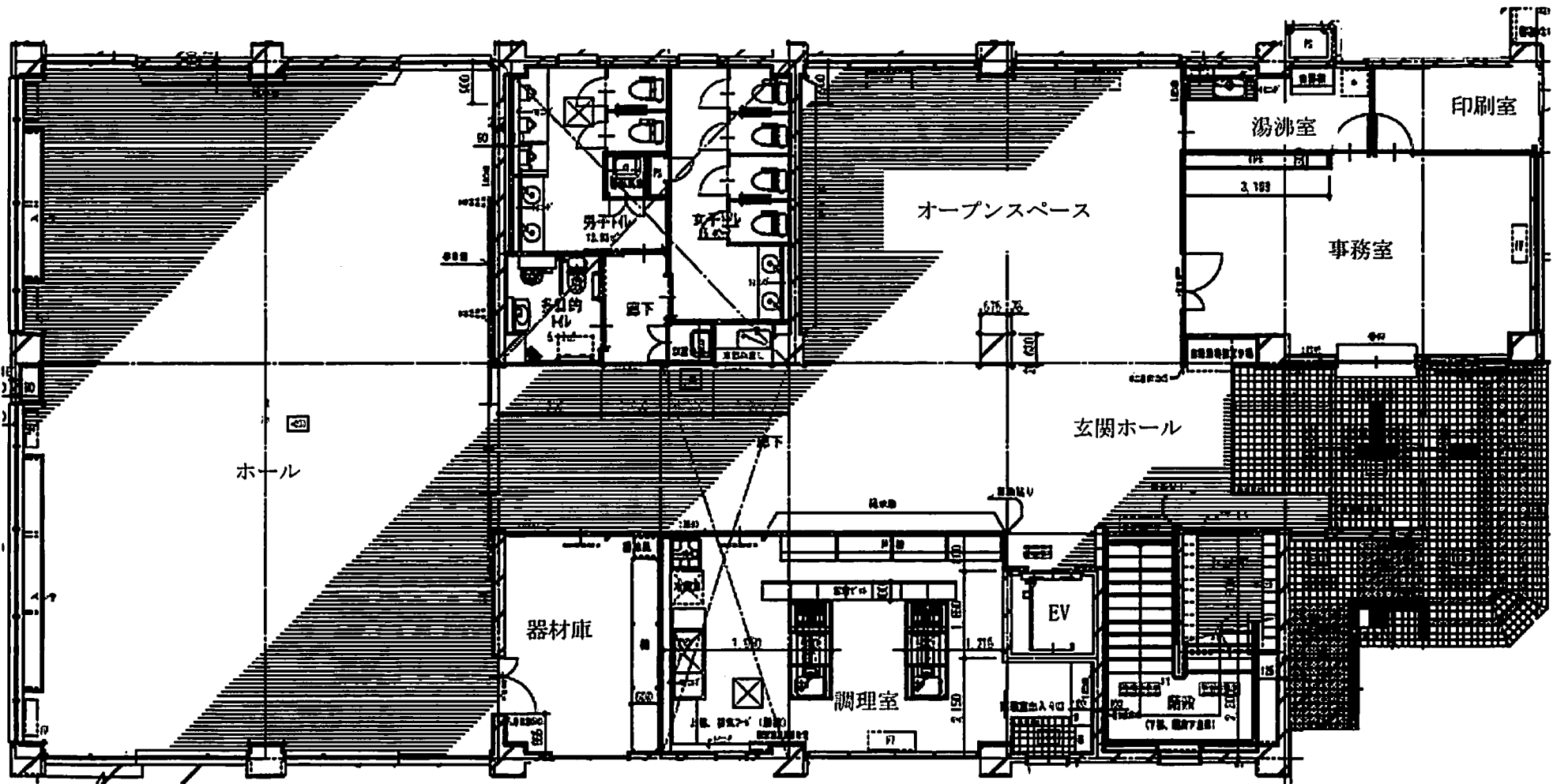
平成29年4月 開館

8 位置図及び平面図



※図は、国土地理院ウェブサイトの標準地図を加工して作成

1階平面図



2階平面図

