

# 平成 25 年度決算の状況

盛岡市普通会計決算より

## 目 次

【表 1】 決算概要の推移 .....	1
【表 2】 歳入決算の推移 .....	2
【表 3】 歳出決算の推移 .....	3
【表 4】 財政指標等の東北県庁所在都市等との比較 .....	4
【表 5】 財政健全化法に係る財政指標の状況 .....	7
〔参考資料〕	
盛岡市平成 25 年度普通会計決算カード .....	9
東北の県庁所在都市及び中核市の決算状況（平成 25 年度） .....	13
平成 25 年度全国県庁所在都市・市税収納率 .....	16
平成 25 年度市税決算見込額調（東北の県庁所在都市） .....	17

本資料は、「普通会計」の数字を記載しています。

盛岡市の普通会計は、一般会計（一部を除く。）、母子寡婦福祉資金貸付事業費特別会計及び土地取得事業特別会計で構成しています。

【表1】決算概要の推移

(単位：千円，%)

項目	平成23年度	平成24年度	平成25年度	伸率の年度別推移	
				平成24年度	平成25年度
歳入決算額	114,171,023	110,786,605	110,110,147	△ 3.0	△ 0.6
地方税 ( ) は構成比	40,296,173 (35.3)	41,268,381 (37.3)	41,983,130 (38.1)	2.4	1.7
地方交付税 ( ) は構成比	19,105,267 (16.7)	19,282,161 (17.4)	17,849,717 (16.2)	0.9	△ 7.4
国・県支出金 ( ) は構成比	24,938,661 (21.8)	24,487,951 (22.1)	25,920,516 (23.5)	△ 1.8	5.9
地方債 ( ) は構成比	13,546,437 (11.9)	12,851,448 (11.6)	11,791,113 (10.7)	△ 5.1	△ 8.3
歳出決算額	112,056,912	108,909,633	108,529,321	△ 2.8	△ 0.3
人件費 ( ) は構成比	16,575,204 (14.8)	16,541,863 (15.2)	15,143,449 (14.0)	△ 0.2	△ 8.5
扶助費 ( ) は構成比	25,557,678 (22.8)	26,105,091 (24.0)	26,520,707 (24.4)	2.1	1.6
公債費 ( ) は構成比	15,507,902 (13.8)	14,794,264 (13.6)	14,196,530 (13.1)	△ 4.6	△ 4.0
投資的経費 ( ) は構成比	17,543,108 (15.7)	14,559,877 (13.4)	15,674,272 (14.4)	△ 17.0	7.7
歳入歳出差引	2,114,111	1,876,972	1,580,826	—	—
繰越すべき財源	291,214	370,431	474,857	—	—
実質収支	1,822,897	1,506,541	1,105,969	—	—
単年度収支	△ 344,149	△ 316,356	△ 400,572	—	—
基金積立金	1,715,672	1,615,402	1,321,144	—	—
繰上償還金	0	0	0	—	—
基金取崩額	2,237,277	0	146	—	—
実質単年度収支	△ 865,754	1,299,046	920,426	—	—

※「伸率の年度別推移」の「平成24年度」は平成23年度と平成24年度との比較、  
「平成25年度」は平成24年度と平成25年度との比較（以下同じ。）

〔決算の概要〕

○歳入総額は、1,101億1,014万7千円で、前年度に比べて6億7,645万8千円、0.6%減少しました。

○歳出総額は、1,085億2,932万1千円で、前年度に比べて3億8,031万2千円、0.3%減少しました。

○歳入歳出差引額から翌年度へ繰り越すべき財源を控除した実質収支は、11億596万9千円で、前年度に比べて4億57万2千円減少しました。

○単年度収支は、4億57万2千円の赤字となりましたが、単年度収支に財政調整基金の積立金及び繰上償還金（黒字要素）を加え、財政調整基金の取崩額（赤字要素）を控除した実質単年度収支は、9億2,042万6千円の黒字となりました。

【表2】歳入決算の推移

(単位：千円，%)

項目	平成23年度	平成24年度	平成25年度	伸率の年度別推移	
				平成24年度	平成25年度
地方税	40,296,173	41,268,381	41,983,130	2.4	1.7
地方譲与税	972,142	903,780	861,620	△ 7.0	△ 4.7
利子割・ゴルフ場交付金	140,000	110,018	105,364	△ 21.4	△ 4.2
地方消費税交付金	3,047,821	3,073,238	3,047,042	0.8	△ 0.9
特別地方消費税交付金	42	0	0	△ 100.0	—
配当割交付金	34,415	36,717	79,328	6.7	116.1
株式等譲渡所得割交付金	6,835	11,119	114,973	62.7	934.0
自動車・軽油交付金	150,842	190,751	194,742	26.5	2.1
地方特例交付金	346,964	114,763	118,316	△ 66.9	3.1
地方交付税	19,105,267	19,282,161	17,849,717	0.9	△ 7.4
交通安全対策交付金	82,597	78,683	73,314	△ 4.7	△ 6.8
分担金・負担金	1,216,690	1,301,747	1,328,342	7.0	2.0
使用料	1,265,751	1,242,735	1,284,667	△ 1.8	3.4
手数料	553,302	546,798	558,735	△ 1.2	2.2
国庫支出金	18,576,482	17,764,285	20,234,263	△ 4.4	13.9
県支出金	6,362,179	6,723,666	5,686,253	5.7	△ 15.4
財産収入	808,808	790,124	690,397	△ 2.3	△ 12.6
寄附金	39,385	14,523	8,052	△ 63.1	△ 44.6
繰入金	2,646,377	384,075	485,575	△ 85.5	26.4
繰越金	2,781,016	2,114,111	1,876,972	△ 24.0	△ 11.2
諸収入	2,191,498	1,983,482	1,738,232	△ 9.5	△ 12.4
地方債	13,546,437	12,851,448	11,791,113	△ 5.1	△ 8.3
計	114,171,023	110,786,605	110,110,147	△ 3.0	△ 0.6

〔歳入決算の概要〕

○地方税は、景気回復の兆しがあり、個人市民税などの増加により、前年度に比べて7億1,474万9千円、1.7%増加しました。

○地方交付税は、震災復興特別交付税を含む特別交付税が4億7,780万9千円、25.0%増加したものの、普通交付税が19億1,025万3千円、11.0%減少したことにより、前年度に比べて14億3,244万4千円、7.4%減少しました。

○国庫支出金は、地域の元気臨時交付金や小中学校の校舎改築事業費交付金などの増により、前年度に比べて24億6,997万8千円、13.9%増加しました。

○県支出金は、緊急雇用対策事業や子どものための手当負担金の減により、10億3,741万3千円、15.4%減少しました。

○繰入金は、前年度同様に財政調整基金の取崩しを行わなかったものの、高齢者福祉基金などの繰入金の増により、1億150万円、26.4%増加しました。

○地方債は、学校建設（改築）事業債などが増加したものの、火葬場整備事業債などの減少により、前年度に比べて10億6,033万5千円、8.3%減少しました。

【表3】歳出決算の推移

(単位：千円，%)

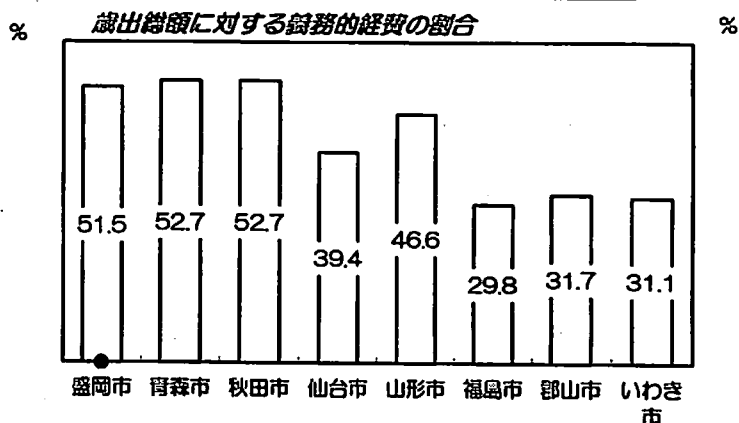
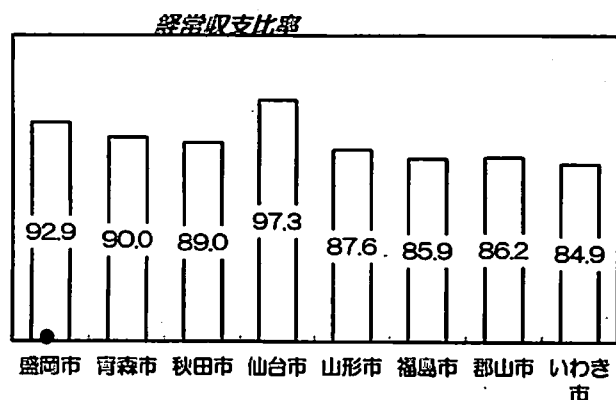
項目	平成23年度	平成24年度	平成25年度	伸率の年度別推移	
				平成24年度	平成25年度
人件費	16,575,204	16,541,863	15,143,449	△ 0.2	△ 8.5
うち職員給	10,567,247	10,360,800	9,932,402	△ 2.0	△ 4.1
扶助費	25,557,678	26,105,091	26,520,707	2.1	1.6
公債費	15,507,902	14,794,264	14,196,530	△ 4.6	△ 4.0
元利償還金	15,504,811	14,791,667	14,193,617	△ 4.6	△ 4.0
一時借入金利子	3,091	2,597	2,913	△ 16.0	12.2
(小計)	57,640,784	57,441,218	55,860,686	△ 0.3	△ 2.8
物件費	13,088,315	14,073,587	12,985,809	7.5	△ 7.7
維持補修費	607,778	480,759	909,403	△ 20.9	89.2
補助費等	11,377,567	11,110,557	11,666,128	△ 2.3	5.0
うち一部事務組合負担金	4,421,016	4,323,502	4,421,465	△ 2.2	2.3
積立金	2,476,482	1,908,404	2,123,314	△ 22.9	11.3
投資及び出資金・貸付金	954,359	801,128	647,534	△ 16.1	△ 19.2
繰出金	8,368,519	8,534,103	8,662,175	2.0	1.5
(小計)	36,873,020	36,908,538	36,994,363	0.1	0.2
投資的経費	17,543,108	14,559,877	15,674,272	△ 17.0	7.7
うち人件費	528,035	532,345	490,451	0.8	△ 7.9
普通建設事業(補助)	7,363,176	7,460,216	9,534,237	1.3	27.8
普通建設事業(単独)	9,857,822	7,070,808	5,592,629	△ 28.3	△ 20.9
災害復旧事業費	322,110	28,853	547,406	△ 91.0	1,797.2
計	112,056,912	108,909,633	108,529,321	△ 2.8	△ 0.3

〔歳出決算の概要〕

- 人件費は、退職手当の減少や給与減額措置などにより、前年度に比べて13億9,841万4千円、8.5%減少しました。
- 扶助費は、私立保育所の運営に対する補助事業や障害者自立支援費などの増加により、前年度に比べて4億1,561万6千円、1.6%増加しました。
- 公債費は、元金及び利子償還額が減少したことにより、前年度に比べて5億9,773万4千円、4.0%減少しました。
- 物件費は、緊急雇用創出事業、道路除排雪事業などの減少により、前年度に比べて10億8,777万8千円、7.7%減少しました。
- 補助費等は、保育士等の処遇改善に係る補助金など私立児童福祉施設運営費助成事業や生活保護費国庫負担金精算返還金などの増加により、5億5,557万1千円、5.0%増加しました。
- 普通建設事業(補助)は、城東中学校校舎改築事業、土淵小・中学校一貫教育導入施設整備事業、公営住宅建設事業などを実施し、前年度に比べて20億7,402万1千円、27.8%増加しました。
- 普通建設事業(単独)は、地域の元気臨時交付金事業やつなぎ地区国民体育大会関連施設整備事業などを実施しましたが、火葬場整備事業、有機物資源活用施設整備事業などの減少により、前年度に比べて14億7,817万9千円、20.9%減少しました。

【表4】 財政指標等の東北県庁所在都市等との比較

区分	盛岡市	青森市	秋田市	仙台市	山形市	福島市	郡山市	いわき市
経常収支比率 (%)								
H23	94.3	89.3	90.4	101.5	87.2	83.7	88.6	93.4
(うち人件費)	(21.9)	(16.2)	(28.3)	(27.1)	(24.1)	(27.3)	(21.5)	(24.9)
(うち扶助費)	(12.7)	(17.1)	(11.0)	(11.9)	(7.7)	(8.0)	(9.6)	(10.6)
(うち公債費)	(23.2)	(22.1)	(19.2)	(25.4)	(20.1)	(16.5)	(15.7)	(23.1)
(うちその他)	(36.5)	(33.9)	(31.9)	(37.1)	(35.3)	(31.9)	(41.8)	(34.8)
H24	91.7	89.6	89.9	96.5	86.5	84.4	86.0	85.6
(うち人件費)	(21.6)	(15.6)	(27.6)	(25.2)	(23.5)	(25.5)	(19.9)	(22.0)
(うち扶助費)	(12.9)	(17.5)	(11.9)	(12.3)	(8.4)	(8.7)	(9.7)	(10.4)
(うち公債費)	(21.6)	(22.3)	(19.4)	(24.8)	(19.3)	(16.6)	(15.2)	(21.0)
(うちその他)	(35.6)	(34.2)	(31.0)	(34.2)	(35.3)	(33.6)	(41.2)	(32.2)
H25	92.9	90.0	89.0	97.3	87.6	85.9	86.2	84.9
(うち人件費)	(20.6)	(15.4)	(26.4)	(24.8)	(23.4)	(25.4)	(18.7)	(21.8)
(うち扶助費)	(13.3)	(17.7)	(11.6)	(12.7)	(8.7)	(9.1)	(10.1)	(10.7)
(うち公債費)	(21.0)	(22.8)	(19.3)	(24.6)	(19.4)	(16.0)	(14.6)	(19.7)
(うちその他)	(38.0)	(34.1)	(31.7)	(35.2)	(36.1)	(35.4)	(42.8)	(32.7)
歳出総額に対する義務的経費の割合 (%)								
H23	51.4	56.5	52.1	37.2	46.2	45.7	41.1	42.7
H24	52.8	54.7	51.5	35.0	46.5	38.2	35.3	30.3
H25	51.5	52.7	52.7	39.4	46.6	29.8	31.7	31.1



○経常収支比率

地方税、普通交付税のように用途が特定されておらず、毎年度経常的に収入される一般財源（経常一般財源）のうち、人件費、扶助費、公債費のように毎年度経常的に支出される経費に充当されたものが占める割合です。この比率が高いほど投資的経費等臨時的経費に使用できる一般財源が少なく、財政構造が弾力性を失うこととなります。

〔盛岡市の状況〕

扶助費に係る支出が増加傾向にあるため、経常収支比率が高い状況が続いています。平成25年度は、経常経費充当一般財源が増加し、経常一般財源総額が減少したため前年度から1.2ポイント増加しました。東北の県庁所在都市及び中核市の中では、仙台市に次いで2番目に高い水準にあります。

○歳出総額に対する義務的経費の割合

人件費、扶助費、公債費の歳出総額に占める割合をいい、数値が高いほど財政の硬直化を示します。

〔盛岡市の状況〕

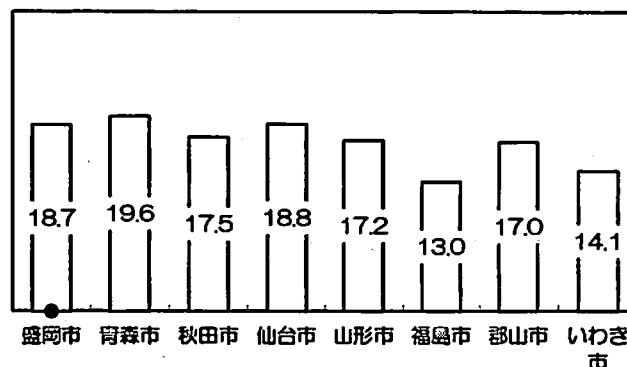
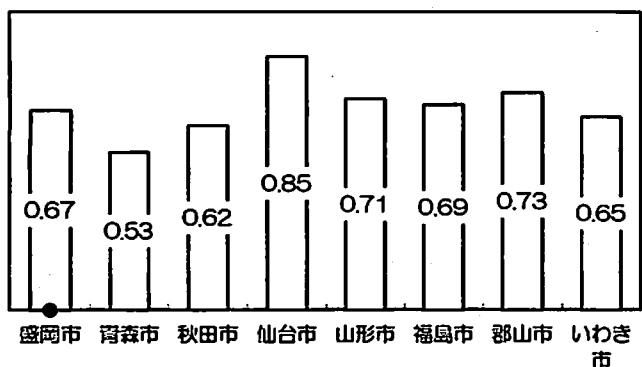
平成25年度は、人件費と公債費の支出が減少し、扶助費の支出が増加しましたが、人件費の支出の減少が大きかったため、前年度から1.3ポイント減少しました。東北の県庁所在都市及び中核市の中では、青森市と秋田市に次いで3番目に高い水準となっています。

区分	盛岡市	青森市	秋田市	仙台市	山形市	福島市	郡山市	いわき市
財政力指数 (3箇年平均)								
H23	0.67	0.53	0.63	0.85	0.72	0.71	0.75	0.66
H24	0.66	0.53	0.61	0.84	0.70	0.69	0.73	0.64
H25	0.67	0.53	0.62	0.85	0.71	0.69	0.73	0.65
公債費負担比率 (%)								
H23	19.6	20.2	17.7	18.1	17.6	12.9	11.7	15.4
H24	19.5	20.6	17.3	19.6	17.2	13.5	11.5	15.1
H25	18.7	19.6	17.5	18.8	17.2	13.0	17.0	14.1

財政力指数(3箇年平均)

公債費負担比率

%



### ○財政力指数

地方交付税法の規定により算出した基準財政収入額を基準財政需要額で除して得た数値の過去3箇年の平均値であり、地方公共団体の財政力を示す指数です。

財政力指数が1を超える場合は、普通交付税の不交付団体となり、その団体は、その超えた分だけ標準的な水準を超えた行政を行うことが可能となります。

また、財政力指数が1以下の団体であっても、1に近いほど財源に余裕があることとなります。

#### 〔盛岡市の状況〕

平成25年度は、前年度と比較して0.01ポイント増加しました。東北の県庁所在都市及び中核市の中では、5番目の水準となっています。

### ○公債費負担比率

公債費に充てられた一般財源の額の一般財源総額に占める割合を表す比率です。この指数が上昇することは、一般財源の伸びを上回って公債費が増加していることを示します。

#### 〔盛岡市の状況〕

平成25年度は、公債費が減少し、分子となる公債費充当一般財源が減少しましたが、分母となる一般財源総額が減少したため、前年度から0.8ポイントの減少となりました。

区分	盛岡市	青森市	秋田市	仙台市	山形市	福島市	郡山市	いわき市
地方債現在高 (千円)								
H23	130,671,597	174,838,618	143,088,966	735,386,471	99,030,880	89,437,528	87,877,276	134,003,009
H24	130,725,763	171,079,525	143,092,221	760,475,244	98,672,737	87,454,291	87,750,899	130,555,442
H25	130,133,858	167,042,465	140,103,123	761,931,131	99,166,874	85,711,291	87,257,631	128,491,875
地方債現在高の標準財政規模に対する比率 (%)								
H23	2.0	2.5	2.0	3.2	1.9	1.5	1.3	1.8
H24	2.0	2.4	1.9	3.3	1.9	1.5	1.3	1.8
H25	2.0	2.4	1.9	3.3	1.9	1.5	1.3	1.8

区分	盛岡市	青森市	秋田市	仙台市	山形市	福島市	郡山市	いわき市
財政調整基金現在高(千円)								
H23	6,621,159	5,787,290	6,090,813	25,384,593	2,120,809	5,235,392	8,953,187	8,461,156
H24	8,236,561	6,694,089	6,748,926	26,117,408	2,659,684	7,736,361	11,104,721	10,055,434
H25	9,557,559	6,159,258	5,773,007	29,654,613	2,401,606	8,238,113	12,346,639	10,631,671
減債基金現在高(千円)								
H23	268,036	5,498,923	6,685,223	5,331,730	543,151	1,038,403	1,924,416	120,571
H24	270,731	9,270,925	7,161,110	5,914,470	556,421	1,196,476	1,924,772	120,695
H25	274,146	3,509,254	8,209,664	7,013,041	507,305	1,931,441	1,924,913	2,520,801
その他特目基金現在高(千円)								
H23	1,479,660	5,875,630	15,683,630	124,509,687	2,139,035	11,175,545	12,829,757	20,916,459
H24	1,456,963	5,822,815	15,161,877	190,268,877	2,114,022	10,514,986	16,019,570	69,917,603
H25	1,860,761	8,492,048	17,331,836	171,576,610	1,794,589	11,033,432	17,188,603	73,100,587
積立金現在高(千円)								
H23	8,368,855	17,161,843	28,459,666	155,226,010	4,802,995	17,449,340	23,707,360	29,498,186
H24	9,964,255	21,787,829	29,071,913	222,300,755	5,330,127	19,447,823	29,049,063	80,093,732
H25	11,692,466	18,160,560	31,314,507	208,244,264	4,703,500	21,202,986	31,460,155	86,253,059
積立金現在高比率(%)								
H23	13.0	24.7	38.8	67.2	9.3	30.2	35.3	40.4
H24	15.4	31.0	39.5	97.1	10.4	34.2	43.7	110.6
H25	18.0	26.1	42.4	89.4	9.2	36.8	46.4	118.2

○積立金現在高比率

積立金現在高の標準財政規模に対する割合を表す比率です。

〔盛岡市の状況〕

財政調整基金残高は、東北の県庁所在都市及び中核市では4番目の額になっていますが、減債基金とその他特定目的基金を含めた積立金現在高、積立金現在高比率はともに7番目になっています。



## 【表5】財政健全化法に係る財政指標の状況

○実質赤字比率（早期健全化基準 11.25%，財政再生基準 20.00%）

市の福祉や教育など市の行政の大部分を行う一般会計等の赤字の程度を指標化したのが実質赤字比率です。

市の会計年度における歳入から歳出を差し引いた額から、事業を翌年度に繰越した額を控除した実質収支が赤字の場合に、歳入不足によって翌年度の歳入を繰り上げて充てた額及びその年度に支払うべき債務を翌年度に繰延した額を加えたものを実質赤字とといいます。

実質赤字が、市税や地方交付税など使い道が定められていない歳入（標準財政規模）に占める割合が実質赤字比率です。

区分	盛岡市	青森市	秋田市	仙台市	山形市	福島市	郡山市	いわき市
実質赤字比率 (%)								
H23	—	—	—	—	—	—	—	—
H24	—	—	—	—	—	—	—	—
H25	—	—	—	—	—	—	—	—

### 〔盛岡市の状況〕

一般会計では10億5,617万7千円の黒字，母子寡婦福祉資金貸付事業費特別会計では5,680万6千円の黒字，土地取得事業費特別会計では差引残高はなしとなり，前年度と同様に，実質赤字はありません。

○連結実質赤字比率（早期健全化基準 16.25%，財政再生基準 30.00%）

市の会計には一般会計のほかに料金など特定の歳入により事業を行う特別会計が複数あります。

市全体の会計の赤字と黒字を合計したものが、市税や地方交付税など使い道が定められていない歳入（標準財政規模）に占める割合が連結実質赤字比率です。

区分	盛岡市	青森市	秋田市	仙台市	山形市	福島市	郡山市	いわき市
連結実質赤字比率 (%)								
H23	—	—	—	—	—	—	—	—
H24	—	—	—	—	—	—	—	—
H25	—	—	—	—	—	—	—	—

### 〔盛岡市の状況〕

一般会計，特別会計及び企業会計の全会計では，128億3,139万1千円の黒字となり，前年度と同様に，連結実質赤字はありません。

○実質公債費比率（早期健全化比率 25.0%，財政再生基準 35.0%）

一般会計等が負担する市債の償還金のほかに、特別会計への繰出金や一部事務組合負担金として市債の償還に充てたものの合計額（実質公債費）が、標準財政規模に占める割合が実質公債費比率です。

区分	盛岡市	青森市	秋田市	仙台市	山形市	福島市	郡山市	いわき市
実質公債費比率 (%)								
H23	13.6	13.3	12.8	11.6	10.1	5.3	7.7	12.8
H24	13.3	13.3	12.4	11.3	9.8	4.9	6.7	12.6
H25	12.6	13.6	12.5	11.3	9.3	4.5	5.9	12.0

〔盛岡市の状況〕

分子は、公債費及び公債費に準じる経費の減少などにより、3億9,419万3千円減少しました。分母は、標準財政規模が増加し、地方交付税措置分が減少したことから、2億7,432万3千円増加しました。この結果、単年度で0.8ポイント、3箇年平均で0.7ポイント減少しました。

○将来負担比率（早期健全化基準 350.0%）

市債の償還、特別会計や一部事務組合の地方債の償還や債務負担に基づく支出など、一般会計等が将来支払う必要がある債務残高が、標準財政規模に占める割合が将来負担比率です。

区分	盛岡市	青森市	秋田市	仙台市	山形市	福島市	郡山市	いわき市
将来負担比率 (%)								
H23	115.2	144.2	109.5	147.8	80.3	44.5	15.4	80.2
H24	89.7	134.8	98.4	141.2	71.5	42.6	4.2	70.1
H25	89.4	127.6	91.9	134.6	69.0	36.5	1.6	55.6

〔盛岡市の状況〕

分子は、公営企業等の地方債残高に対する繰出見込額が増加したものの、地方債の現在高や債務負担行為に基づく支出予定額が減少したことにより、7,517万9千円増加しました。また、分母は、標準財政規模が増加し、地方交付税措置分が減少したことから、2億7,432万3千円増加しました。この結果、0.3ポイントの微減となりました。

○資金不足比率（経営健全化基準 20.0%）

公営企業の経営状況を公営企業の料金収入等に対する資金不足の規模で表したのが資金不足比率です。

ただし、公営企業の赤字を計算する場合には、将来の料金収入等で解消することが予定されている資金不足については、計算上差引くこととしています。

資金不足比率 (%)	水道事業会計	下水道事業	病院事業会計
H23	—	—	—
H24	—	—	—
H25	—	—	—

資金不足比率 (%)	公設浄化槽事業費特別会計	農業集落排水事業費特別会計	中央卸売市場費特別会計
H23	—	—	—
H24	—	—	—
H25	—	—	—

〔盛岡市の状況〕

全ての公営企業会計で資金不足が生じていないという結果になりました。

平成25年度財政状況  
(決算カード)

岩手県	コード番号	032018	市町村類型	I-0
	ふりがな	もりおかし	25年度交付税	I-5
	市町村名	盛岡市	種地区分	

人口		面積	人口密度	人口集中地区人口	産業構造				
国勢調査	22年	298,348人	km <sup>2</sup>	1km <sup>2</sup> 当り	区分	1次	2次	3次	
	17年	300,746人	886.47	336.6		230,447			
増減率		△ 0.8 %	昭和35年10月1日以降の合併の状況		就業人口	22年	5,016人	18,242人	115,842人
住基人口	26.3.31	294,800人	平成4年4月1日都南村と合併 平成18年1月10日玉山村と合併			国勢調査	3.6 %	13.1 %	83.3 %
	25.3.31	294,435人			17年	6,161人	20,753人	117,969人	
増減率		0.1 %			国勢調査	4.3 %	14.3 %	81.4 %	

区分	平成25年度 千円	平成24年度 千円	区分	25年度末残高 千円	指定団体等の状況
1 歳入総額 A	110,110,147	110,786,605	財政調整基金	9,557,559	1 過疎
2 歳出総額 B	108,529,321	108,909,633	減債基金	274,146	2 農工
3 歳入歳出差引額 C (A-B)	1,580,826	1,876,972	1 庁舎等建設	607,040	③ 山村振興
4 繰越すべき財源 D	474,857	370,431	2 国際化推進	245,367	4 低開発
5 実質収支 E (C-D)	1,105,969	1,506,541	3 地域基盤	545,183	5 人口急増
6 単年度収支 F	△ 400,572	△ 316,356	4 社会福祉	68,451	⑥ 特定農山村
7 積立金 G	1,321,144	1,615,402	5 保健医療		事務の共同処理状況
8 繰上償還金 H			6 環境保全		① ごみ ⑧ 消防救急
9 積立金取崩し額 I	146		7 産業の振興	12,889	② し尿 9 職業訓練
10 実質単年度収支 J (F+G+H-I)	920,426	1,299,046	8 教育・文化	42,161	③ 火葬場 ⑩ 山林
債務負担行為 26年度以降 支出予定額	物件取得	15,463,579	9 その他	339,670	④ 道路 11 介護保険
	損失補償等		計	1,860,761	5 伝染病 12 その他
	その他	16,541,896	土地開発基金	現金 1,990,922	6 知的障害者施設
	計 ※	32,005,475	土地	2,747,990	7 結核予防

※ 4ページ債務負担行為支出予定額に再掲

一般職員等				特別職員等		
区分	職員数 A 人	給料月額 B 円	一人当たりの 支給月額 B/A	区分	報酬改定 実施年月日	一人当たり平均月額(円) (平成25年4月1日現在の状況)
一般職員	1,700	550,172,181	323,631	市町村長	平成25年4月1日	1,138,000
うち技能労務職員	288	94,575,478	328,387	副市長	平成25年4月1日	882,000
教育公務員	75	28,567,290	380,897	区長	平成18年1月10日	663,300
消防職員				教育長	平成25年4月1日	721,000
臨時職員				議会議長	平成20年4月1日	711,000
合計	1,775	578,739,471 [平均額]	326,050 [平均額]	副議長	"	645,000
				議員	"	617,000

国保会計の状況	収支額	△ 748,390 千円	事業名	法適用の有無	収支額 [千円]	普通会計からの繰入	職員数 [人]
	普通会計からの繰入額	1,861,756 千円	水道	有	882,478	72,617	138
	加入世帯数	40,212 世帯	病院	有	△ 67,185	851,881	206
	被保険者数	64,235 人	下水道	有	△ 176,522	3,481,763	65
	一世帯当たりの 保険税徴収額	128,942 円	農業集落排水	無	1,455	472,476	
	被保険者一人当たりの 保険税徴収額	80,719 円	中央卸売市場	無	3,468	453,189	13
	被保険者一人 当たりの費用	354,561 円	駐車場	無			
			観光施設	無		28,215	
			介護サービス	無		22,724	
			簡易水道	無			
		特定地域生活排水処理	無		1,700		
		国民健康保険	-	△ 529,967	1,861,756	30	
		介護保険	-	123,884	3,000,029	24	
		老人保健	-				
		後期高齢者医療	-	5,276	2,821,548	9	

		市町村名		盛岡市			類型	I-O		
		歳入			構成比の年度別推移			伸び率の年度別推移		
区 分	決 算 額 千円	経常一般財源 千円	構 成 比 %	23 年 度 %	24 年 度 %	25 年 度 %	23 年 度 %	24 年 度 %	25 年 度 %	
地 方 税	41,983,130	39,898,093	66.2	35.3	37.3	38.1	△ 0.7	2.4	1.7	
地 方 譲 与 税	861,620	861,620	1.4	0.9	0.8	0.8	△ 1.7	△ 7.0	△ 4.7	
利子割・ゴルフ場交付金	105,364	105,364	0.2	0.1	0.1	0.1	△ 8.7	△ 21.4	△ 4.2	
地方消費税交付金	3,047,042	3,047,042	5.1	2.7	2.8	2.8	0.9	0.8	△ 0.9	
特別地方消費税交付金	0	0		0.0			△ 51.2	△ 100.0	—	
配当割交付金	79,328	79,328	0.1	0.0	0.0	0.1	5.3	6.7	116.1	
株式等譲渡所得割交付金	114,973	114,973	0.2	0.0	0.0	0.1	△ 35.6	62.7	934.0	
自動車・軽油交付金	194,742	194,742	0.3	0.1	0.2	0.2	△ 0.3	26.5	2.1	
地方特例交付金	118,316	118,316	0.2	0.3	0.1	0.1	△ 14.1	△ 66.9	3.1	
地方交付税	17,849,717	15,462,350	25.7	16.7	17.4	16.2	0.4	0.9	△ 7.4	
内 訳	普 通	15,462,350	15,462,350	25.7	15.0	15.7	14.0	△ 1.1	1.5	△ 11.0
	特 別	2,387,367	0		1.7	1.7	2.2	15.5	△ 3.7	25.0
交通安全対策交付金	73,314	73,314	0.1	0.1	0.1	0.1	△ 1.1	△ 4.7	△ 6.8	
分担金・負担金	1,328,342	107	0.0	1.1	1.2	1.2	13.7	7.0	2.0	
使 用 料	1,284,667	173,204	0.3	1.1	1.1	1.2	△ 1.4	△ 1.8	3.4	
手 数 料	558,735	454	0.0	0.5	0.5	0.5	△ 2.5	△ 1.2	2.2	
国 庫 支 出 金	20,234,263	0		16.3	16.0	18.4	4.5	△ 4.4	13.9	
国有提供施設交付金	0	0		—	—	—	—	—	—	
県 支 出 金	5,686,253	0		5.6	6.1	5.1	12.4	5.7	△ 15.4	
財 産 収 入	690,397	138,929	0.2	0.7	0.7	0.6	118.0	△ 2.3	△ 12.6	
寄 附 金	8,052	0		0.0	0.0	0.0	189.7	△ 63.1	△ 44.6	
繰 入 金	485,575	0		2.3	0.3	0.4	1,288.2	△ 85.5	26.4	
繰 越 金	1,876,972	0		2.4	1.9	1.7	120.0	△ 24.0	△ 11.2	
諸 収 入	1,738,232	21,840	0.0	1.9	1.8	1.6	△ 38.6	△ 9.5	△ 12.4	
地 方 債	11,791,113	0		11.9	11.6	10.7	24.3	△ 5.1	△ 8.3	
合 計	110,110,147	60,289,676	100.0	100.0	100.0	100.0	6.6	△ 3.0	△ 0.6	
市町村税				構成比の年度別推移			伸び率の年度別推移			
区 分	決 算 額 千円	基準税額× 100/75 千円	超過課税収入額 千円	23 年 度 %	24 年 度 %	25 年 度 %	23 年 度 %	24 年 度 %	25 年 度 %	
市 町 村 民 税	個人分	15,336,096	15,715,947		34.8	35.8	36.5	△ 2.5	5.5	3.7
	法人分	4,946,754	4,742,631	622,718	9.9	12.5	11.8	△ 2.7	29.2	△ 3.9
固 定 資 産 税	16,826,547	16,455,049		43.5	40.5	40.1	△ 0.6	△ 4.8	0.8	
内 訳	土 地	6,043,247	5,908,239		16.3	15.2	14.4	△ 3.6	△ 4.1	△ 3.9
	家 屋	8,002,322	7,807,440		21.1	19.0	19.1	2.5	△ 8.1	2.3
	償 却 資 産	2,556,758	2,515,151		5.4	5.7	6.1	△ 3.1	6.1	9.8
	市 町 村 交 付 金	224,220	224,220		0.7	0.6	0.5	0.0	△ 4.5	△ 10.6
軽 自 動 車 税	442,355	434,428		1.0	1.0	1.0	2.4	3.4	3.5	
市 町 村 た ば こ 税	2,290,915	2,288,792		5.1	5.0	5.5	15.3	0.0	11.7	
釧 産 税	0			—	—	—	—	—	—	
特 別 土 地 保 有 税	0			—	—	—	—	—	—	
法 定 外 普 通 税	0			—	—	—	—	—	—	
目 的 税	入 湯 税	55,426			0.1	0.1	0.1	△ 6.0	9.6	△ 7.9
	都 市 計 画 税	2,085,037			5.6	5.1	5.0	0.6	△ 6.4	△ 1.1
	そ の 他				—	—	—	—	—	—
旧 法 に よ る 税				—	—	—	—	—	—	
合 計	41,983,130	39,636,847	622,718	100.0	100.0	100.0	△ 0.7	2.4	1.7	
							徴収率			
区 分	現 年 課 税 分	滞 納 繰 越 分	合 計							
市 町 村 民 税	98.7	30.7	95.7							
純 固 定 資 産 税	98.0	29.7	92.3							
合 計	98.4	30.1	94.1							

		市町村名		盛岡市		類型		I-0			
性質別歳出				構成比の年度別推移			伸び率の年度別推移				
区分	決算額 千円	一般財源 千円	うち経常 一般財源	経常収 支比率	23年度 %	24年度 %	25年度 %	23年度 %	24年度 %	25年度 %	
人件費	15,143,449	13,735,313	13,520,383	20.6	14.8	15.2	14.0	2.0	△ 0.2	△ 8.5	
うち職員給	9,932,402	8,822,773	8,821,852	13.4	9.4	9.5	9.2	△ 1.8	△ 2.0	△ 4.1	
扶助費	26,520,707	8,851,522	8,723,743	13.3	22.8	24.0	24.4	6.1	2.1	1.6	
公債費	14,196,530	13,888,717	13,793,074	21.0	13.8	13.6	13.1	△ 1.3	△ 4.6	△ 4.0	
内訳	元利償還金	14,193,617	13,885,804	13,790,161	21.0	13.8	13.6	13.1	△ 1.3	△ 4.6	△ 4.0
	一時借入金利	2,913	2,913	2,913	0.0	0.0	0.0	0.0	△ 28.8	△ 16.0	12.2
小計	55,860,686	36,475,552	36,037,200	54.9	51.4	52.8	51.5	2.8	△ 0.3	△ 2.8	
物件費	12,985,809	10,662,118	9,260,931	14.1	11.7	12.9	12.0	4.0	7.5	△ 7.7	
維持補修費	909,403	861,580	861,580	1.3	0.5	0.4	0.8	△ 7.3	△ 20.9	89.2	
補助費等	11,666,128	11,148,933	9,116,457	13.9	10.1	10.2	10.7	3.0	△ 2.3	5.0	
うち一部事務組合負担金	4,421,465	4,421,465	4,138,368	6.3	3.9	4.0	4.1	△ 0.3	△ 2.2	2.3	
積立金	2,123,314	1,752,478	0		2.2	1.8	2.0	△ 9.3	△ 22.9	11.3	
投資及び出資金・貸付金	647,534	201,391	0		0.9	0.7	0.6	△ 19.4	△ 16.1	△ 19.2	
繰出金	8,662,175	7,672,456	5,813,818	8.8	7.5	7.8	8.0	5.1	2.0	1.5	
前年度繰上充用金	0	0	0					0.0	0.0	0.0	
小計	36,994,363	32,298,956	25,052,786	38.1	32.9	33.8	34.1	1.9	0.1	0.2	
投資的経費	15,674,272	3,885,173	減収(特例分)・臨財会 ・経常経費充当の 一般財源 61,089,986千円		15.7	13.4	14.4	44.7	△ 17.0	7.7	
うち人件費	490,451	410,491			0.5	0.5	0.5	1.8	0.8	△ 7.9	
内訳	普通建設事業	15,126,866	3,587,720	・繰入一般財源 74,240,507千円		15.4	13.4	13.9	42.4	△ 15.6	4.1
	補助事業	9,534,237	364,588			6.6	6.9	8.8	94.6	1.3	27.8
	単独事業	5,592,629	3,223,132	・経常一般財源 総額(歳入) 60,289,676千円		8.8	6.5	5.1	18.7	△ 28.3	△ 20.9
	災害復旧事業	547,406	297,453			0.3	0.0	0.5	953.4	△ 91.0	1,797.2
	失業対策事業	0	0	減収(特例分)・臨財債 を加算 65,746,789千円					0.0	0.0	0.0
合計	108,529,321	72,659,681			100.0	100.0	100.0	7.4	△ 2.8	△ 0.3	
目的別歳出				構成比の年度別推移			伸び率の年度別推移				
区分	決算額 千円	一般財源 千円	普通建設事業費 千円	23年度 %	24年度 %	25年度 %	23年度 %	24年度 %	25年度 %		
議会費	658,844	653,040	0	0.7	0.7	0.6	31.2	△ 12.3	△ 6.1		
総務費	9,910,199	8,506,461	807,966	9.1	10.1	9.1	△ 0.6	7.6	△ 9.3		
民生費	39,031,650	19,470,566	541,097	34.2	35.6	36.0	7.9	0.9	0.8		
衛生費	8,180,610	6,959,098	574,214	9.4	8.2	7.5	23.0	△ 15.1	△ 8.4		
労働費	1,037,653	135,844	17,440	1.1	1.8	1.0	52.9	70.1	△ 47.8		
農林水産業費	1,830,341	1,398,104	293,318	2.2	2.0	1.7	13.1	△ 10.2	△ 17.1		
商工費	2,412,116	1,736,135	575,644	1.7	2.1	2.2	4.5	22.2	3.9		
土木費	16,618,134	8,476,812	9,421,932	14.4	14.4	15.3	1.4	△ 3.1	6.0		
消防費	3,445,497	3,381,523	78,604	3.2	3.2	3.2	4.7	△ 0.3	△ 2.2		
教育費	10,660,252	7,755,839	2,816,651	9.9	8.3	9.8	16.4	△ 18.5	17.4		
災害復旧費	547,406	297,453	0	0.3	0.0	0.5	953.4	△ 91.0	1,797.2		
公債費	14,196,619	13,888,806	0	13.8	13.6	13.1	△ 1.3	△ 4.6	△ 4.0		
諸支出金	0	0	0				0.0	0.0	0.0		
前年度繰上充用金	0	0	0				0.0	0.0	0.0		
合計	108,529,321	72,659,681	15,126,866	100.0	100.0	100.0	7.4	△ 2.8	△ 0.3		

		市 町 村 名			盛 岡 市			I-0		
区 分	年 度	23年度	24年度	25年度	区 分	年 度	23年度	24年度	25年度	
実質収支比率		2.8	2.3	1.7	交付税種地区分		I-6	I-6	I-5	
一般財源比率		57.0	58.7	58.4	財政調整基金現在高		千円 6,621,159	千円 8,236,561	千円 9,557,559	
普通建設事業費のうち一般財源等比率		27.4	20.5	23.7	減債基金現在高		268,036	270,731	274,146	
地方債比率		47.0	48.6	40.7	債務負担行為支出予定額		19,691,352	19,800,662	32,005,475	
公債費比率		17.9	16.4	15.1	基準財政需要額		48,694,058	48,629,800	48,189,182	
債務負担行為支出予定額を加えた公債費比率		18.2	16.7	15.4	災害復旧等に係る基準財政需要額		4,490,105	4,603,454	4,773,886	
公債費負担比率		19.6	19.5	18.7	基準財政収入額		32,165,134	32,050,205	33,784,997	
起債制限比率		13.4	13.4	12.3	標準財政規模		64,178,849	64,675,141	64,913,274	
債務負担比率		6.9	7.0	6.7	財政力指数(3ヶ年平均)		0.67	0.66	0.67	
債務負担行為比率		26.3	28.9	47.0	積立金現在高		8,368,855	9,964,255	11,692,466	
積立金現在高比率		13.0	15.4	18.0	債務負担行為額		33,798,234	36,415,713	53,978,478	
自主財源比率		45.4	44.8	45.4	実質公債費比率		13.6	13.3	12.6	
經常一般財源比率		93.9	94.9	92.9	地方債現在高		130,671,597	130,725,763	130,133,858	
經常収支比率	( 102.6 )	( 100.2 )	( 101.3 )	内訳	政府資金		55,085,963	54,943,433	53,910,327	
	94.3	91.7	92.9		県貸付金		3,816,735	3,492,138	3,094,805	
地方債現在高比率	203.6	200.9	202.0		その他		71,768,899	72,290,192	73,128,726	
公債費の標準財政規模に対する割合		24.2	22.9	21.9	国保会計財政調整基金現在高		0	0	0	

○ 実質収支比率 =  $\frac{\text{実質収支}}{\text{標準財政規模} + \text{臨時財政対策債発行可能額}}$

○ 一般財源比率 =  $\frac{\text{一般財源}}{\text{歳入総額}}$       ○ 地方債比率 =  $\frac{\text{地方債充当額}}{\text{普通建設事業費}}$

○ 普通建設事業費のうち一般財源等の比率 =  $\frac{\text{一般財源等充当額(一般財源振替分等を含む)}}{\text{普通建設事業費}}$       ○ 自主財源比率 =  $\frac{\text{自主財源}}{\text{歳入総額}}$

○ 債務負担比率 =  $\frac{\text{債務負担行為の当該年度支出に充当した一般財源}}{\text{標準財政規模} - \text{災害復旧費等に係る基準財政需要額}}$

○ 債務負担行為比率 =  $\frac{\text{翌年度以降の債務負担行為支出予定額に充当する一般財源}}{\text{標準財政規模} - \text{災害復旧費等に係る基準財政需要額}}$

○ 積立金現在高比率 =  $\frac{\text{積立金現在高}}{\text{標準財政規模}}$

○ 經常一般財源比率 =  $\frac{\text{經常一般財源収入額}}{\text{標準財政規模}}$       ○ 地方債現在高比率 =  $\frac{\text{地方債現在高}}{\text{一般財源等(一般財源振替分等を含む)}}$

注 1 經常収支比率欄の( )は、減収補てん債(特例分)及び臨時財政対策債を除いた率である。

2 自主財源 = 地方税+分担金・負担金+使用料・手数料+財産収入+寄附金+繰入金+繰越金+諸収入

3 一般財源 = 地方税+地方譲与税+地方交付税+利子割交付金+地方消費税交付金+ゴルフ場利用税交付金+特別地方消費税交付金+自動車取得税交付金+地方特例交付金

◇東北の県庁所在都市及び中核市の決算状況（平成25年度 その1）

（単位 千円、人）

区 分	盛岡市（中核市）		青森市（中核市）		秋田市（中核市）		仙台市（政令市）		山形市（特例市）		福島市		
	H25決算額	H24決算額	H25決算額	H24決算額	H25決算額	H24決算額	H25決算額	H24決算額	H25決算額	H24決算額	H25決算額	H24決算額	
収支の状況	歳入総額	110,110,147	110,786,605	135,119,816	123,191,397	126,127,556	131,091,815	577,186,793	624,414,326	88,204,950	87,324,429	157,186,575	126,623,113
	歳出総額	108,529,321	108,909,633	132,961,041	121,188,446	124,100,564	129,254,491	539,894,283	598,931,327	86,309,357	85,590,854	151,234,840	120,429,156
	歳入歳出差引	1,580,826	1,876,972	2,158,775	2,002,951	2,026,992	1,837,324	37,292,510	25,482,999	1,895,593	1,733,575	5,951,735	6,193,957
	翌年度に繰越すべき財源	474,857	370,431	563,359	448,635	321,779	309,193	31,347,820	21,091,149	170,540	207,294	1,300,049	1,239,568
	実質収支	1,105,969	1,506,541	1,595,416	1,554,316	1,705,213	1,528,131	5,944,690	4,391,850	1,725,053	1,526,281	4,651,686	4,954,389
	単年度収支	△ 400,572	△ 316,356	41,100	△ 218,425	177,082	30,614	1,552,840	3,162,805	198,772	△ 841,746	△ 302,703	△ 554,390
	積立金	1,321,144	1,615,402	7,129	6,799	1,223,929	1,657,659	37,730	33,340	193,198	765,055	501,752	2,500,969
	繰上償還	0	0	0	0	0	8,325	2,448,987	116,015	0	215	87,201	0
	積立金取崩額	146	0	1,341,960	0	2,200,000	1,000,000	525	525	451,276	226,180	0	0
	実質単年度収支	920,426	1,299,046	△ 1,293,731	△ 211,626	△ 798,989	696,598	4,039,032	3,311,635	△ 59,306	△ 302,656	286,250	1,946,579
参考	国勢調査人口（22年）	298,348	298,348	299,520	299,520	323,600	323,600	1,045,986	1,045,986	254,244	254,244	292,590	292,590
	住基人口（各年度末）	294,800	294,435	296,215	298,462	319,497	320,681	1,046,192	1,038,522	250,532	250,551	284,090	284,496
	標準財政規模	64,913,274	64,675,141	69,664,149	70,190,155	73,802,381	73,544,265	232,817,718	228,927,535	51,354,695	51,116,803	57,674,189	56,876,738

区 分	郡山市（中核市）		いわき市（中核市）		
	H25決算額	H24決算額	H25決算額	H24決算額	
収支の状況	歳入総額	150,471,245	139,396,911	212,103,961	226,695,057
	歳出総額	144,484,797	133,402,973	200,145,721	218,857,627
	歳入歳出差引	5,986,448	5,993,938	11,958,240	7,837,430
	翌年度に繰越すべき財源	1,768,978	1,942,299	5,089,707	3,026,706
	実質収支	4,217,470	4,051,639	6,868,533	4,810,724
	単年度収支	165,831	△ 603,079	2,057,809	1,495,016
	積立金	5,911,918	6,101,534	5,380,587	6,678,618
	繰上償還	28,796	5,214	0	0
	積立金取崩額	4,670,000	3,950,000	4,804,350	5,084,340
	実質単年度収支	1,436,545	1,553,669	2,634,046	3,089,294
参考	国勢調査人口（22年）	338,712	338,712	342,249	342,249
	住基人口（各年度末）	325,654	324,905	333,710	336,525
	標準財政規模	67,776,793	66,465,536	72,977,037	72,402,403

◇東北の県庁所在都市及び中核市の決算状況（平成25年度 その2）

（単位 千円、%）

区 分	盛岡市（中核市）		青森市（中核市）		秋田市（中核市）		仙台市（政令市）		山形市（特例市）		福島市	
	決算額	構成比	決算額	構成比	決算額	構成比	決算額	構成比	決算額	構成比	決算額	構成比
地方税	41,983,130	38.1	35,812,464	26.5	43,704,138	34.6	175,904,623	30.5	35,191,516	39.9	36,856,164	23.4
地方譲与税	861,620	0.8	833,185	0.6	957,400	0.8	2,925,706	0.5	626,279	0.7	1,019,791	0.7
利子割交付金	80,222	0.1	72,003	0.1	95,270	0.1	318,421	0.1	77,626	0.1	88,248	0.1
配当割交付金	79,328	0.1	74,267	0.1	105,025	0.1	383,717	0.1	80,263	0.1	115,532	0.1
株式等譲渡所得割交付金	114,973	0.1	80,379	0.1	117,003	0.1	551,834	0.1	118,879	0.1	156,381	0.1
地方消費税交付金	3,047,042	2.8	3,005,078	2.2	3,252,625	2.6	11,068,164	1.9	2,520,394	2.9	2,824,929	1.8
ゴルフ場利用税交付金	25,142	0.0	23,856	0.0	57,627	0.0	134,486	0.0	3,641	0.0	11,975	0.0
特別地方消費税交付金	0	0.0	0	0.0	0	0.0	0	0.0	0	0.0	0	0.0
自動車取得税交付金	194,742	0.2	241,316	0.2	180,143	0.1	9,396,824	1.6	178,404	0.2	280,043	0.2
地方特例交付金	118,316	0.1	135,738	0.1	188,593	0.1	489,052	0.1	145,432	0.2	130,177	0.1
地方交付税	17,849,717	16.2	28,511,925	21.1	24,601,152	19.5	41,237,808	7.1	11,263,834	12.8	18,124,077	11.5
普通	15,462,350	14.0	26,360,983	19.5	22,471,940	17.8	20,444,644	3.5	10,443,618	11.9	12,945,148	8.2
特別	2,387,367	2.2	2,150,942	1.6	2,129,212	1.7	20,793,164	3.6	820,216	0.9	5,178,929	3.3
交通安全対策特別交付金	73,314	0.1	48,249	0.0	73,471	0.1	385,695	0.1	58,693	0.1	59,635	0.0
分担金・負担金	1,328,342	1.2	1,535,199	1.1	1,120,512	0.9	3,177,635	0.6	1,364,591	1.5	1,050,609	0.7
使用料	1,284,667	1.2	1,178,913	0.9	1,256,894	1.0	7,640,553	1.3	955,570	1.1	1,455,957	0.9
手数料	558,735	0.5	691,175	0.5	1,286,880	1.0	4,075,074	0.7	896,377	1.0	518,752	0.3
国庫支出金	20,234,263	18.4	30,994,712	22.9	18,889,761	15.0	117,108,368	20.3	10,494,030	11.9	14,532,281	9.2
国有提供交付金	0	0.0	4,405	0.0	6,859	0.0	172,935	0.0	0	0.0	2,218	0.0
県支出金	5,686,253	5.1	5,394,501	4.0	6,303,616	5.0	23,914,399	4.1	5,936,111	6.7	61,473,869	39.1
財産収入	690,397	0.6	116,350	0.1	404,506	0.3	7,326,150	1.3	260,691	0.3	144,713	0.1
寄附金	8,052	0.0	37,821	0.0	343,386	0.3	235,338	0.0	177,582	0.2	290,916	0.2
繰入金	485,575	0.4	7,164,931	5.3	4,282,078	3.4	60,116,650	10.4	1,101,191	1.2	910,851	0.6
繰越金	1,876,972	1.7	1,202,951	0.9	1,837,324	1.5	21,982,999	3.8	1,733,575	2.0	6,193,957	3.9
借収入	1,738,232	1.6	3,537,067	2.6	6,576,193	5.2	33,365,822	5.8	5,481,071	6.2	4,357,390	2.8
地方債	11,791,113	10.7	14,423,331	10.7	10,487,100	8.3	55,274,540	9.6	9,539,200	10.8	6,588,110	4.2
歳入合計	110,110,147	100.0	135,119,816	100.0	126,127,556	100.0	577,186,793	100.0	88,204,950	100.0	157,186,575	100.0
人件費	15,143,449	14.0	12,351,635	9.3	22,208,229	17.9	62,610,763	11.6	13,832,885	16.0	15,879,023	10.5
扶助費	26,520,707	24.4	36,802,481	27.7	27,767,283	22.4	85,199,836	15.8	15,944,462	18.5	19,533,474	12.9
公債費	14,196,530	13.1	20,914,171	15.7	15,432,711	12.4	65,067,345	12.0	10,454,771	12.1	9,692,859	6.4
（義務的経費計）	55,860,686	51.5	70,068,287	52.7	65,408,223	52.7	212,877,944	39.4	40,232,118	46.6	45,105,356	29.8
物件費	12,985,809	12.0	12,288,721	9.2	12,559,954	10.1	58,669,529	10.9	11,082,781	12.8	67,264,901	44.5
維持補修費	909,403	0.8	3,831,645	2.9	3,055,065	2.5	8,117,388	1.5	1,380,902	1.6	1,725,426	1.1
補助費等	11,666,128	10.7	10,972,933	8.3	10,231,795	8.2	46,193,463	8.5	9,971,741	11.5	5,759,150	3.8
繰出金	8,662,175	8.0	12,068,228	9.1	10,170,008	8.2	29,559,830	5.5	7,126,533	8.3	12,121,168	8.0
積立金	2,123,314	2.0	2,711,117	2.0	6,226,549	5.0	41,380,646	7.7	407,996	0.5	2,611,595	1.7
投資・出資・貸付金	647,534	0.6	1,029,756	0.8	6,787,210	5.5	30,849,791	5.7	4,311,846	5.0	2,658,210	1.8
前年度繰上充用金	0	0.0	0	0.0	0	0.0	0	0.0	0	0.0	0	0.0
投資的経費	15,674,272	14.4	19,990,354	15.0	9,661,760	7.8	112,245,692	20.8	11,795,440	13.7	13,989,034	9.3
普通建設事業費	15,126,866	13.9	19,599,641	14.7	9,639,470	7.8	83,827,731	15.5	11,722,544	13.6	9,634,635	6.4
うち補助	9,534,237	8.8	13,615,863	10.2	5,980,741	4.8	63,555,775	11.8	3,893,838	4.5	5,613,431	3.7
うち単独	5,592,629	5.1	5,983,778	4.5	3,533,821	2.9	19,648,684	3.6	7,593,616	8.8	4,021,204	2.7
災害復旧事業費	547,406	0.5	390,713	0.3	22,290	0.0	28,417,961	5.3	72,896	0.1	4,354,399	2.9
失業対策事業費	0	0.0	0	0.0	0	0.0	0	0.0	0	0.0	0	0.0
歳出合計	108,529,321	100.0	132,961,041	100.0	124,100,564	100.0	539,894,283	100.0	86,309,357	100.0	151,234,840	100.0



◇東北の県庁所在都市及び中核市の決算状況（平成25年度 その3）

（単位 千円、%）

区 分	盛岡市（中核市）		郡山市（中核市）		いわき市（中核市）	
	決算額	構成比	決算額	構成比	決算額	構成比
地方税	41,983,130	38.1	45,510,011	30.2	47,124,769	22.2
地方譲与税	861,620	0.8	1,136,720	0.8	1,328,375	0.6
利子割交付金	80,222	0.1	95,564	0.1	85,397	0.0
配当割交付金	79,328	0.1	124,655	0.1	111,310	0.0
株式等譲渡所得割交付金	114,973	0.1	168,301	0.1	150,054	0.1
地方消費税交付金	3,047,042	2.8	3,345,727	2.2	3,092,809	1.5
ゴルフ場利用税交付金	25,142	0.0	19,655	0.0	166,864	0.1
特別地方消費税交付金	0	0.0	0	0.0	0	0.0
自動車取得税交付金	194,742	0.2	311,605	0.2	340,693	0.2
地方特例交付金	118,316	0.1	172,991	0.1	142,583	0.1
地方交付税	17,849,717	16.2	16,381,761	10.9	28,927,920	13.7
普通	15,462,350	14.0	12,647,662	8.4	17,724,925	8.4
特別	2,387,367	2.2	3,734,099	2.5	11,202,995	5.3
交通安全対策特別交付金	73,314	0.1	77,101	0.1	74,702	0.0
分担金・負担金	1,328,342	1.2	508,967	0.3	4,573,011	2.2
使用料	1,284,667	1.2	1,843,223	1.2	2,396,205	1.1
手数料	558,735	0.5	1,097,237	0.7	697,569	0.3
国庫支出金	20,234,263	18.4	18,240,366	12.1	47,897,506	22.6
国有提供交付金	0	0.0	2,431	0.0	0	0.0
県支出金	5,686,253	5.1	34,861,286	23.2	19,032,608	9.0
財産収入	690,397	0.6	106,886	0.1	811,972	0.4
寄附金	8,052	0.0	68,938	0.0	203,800	0.1
繰入金	485,575	0.4	6,297,381	4.2	26,606,971	12.5
繰越金	1,876,972	1.7	5,993,938	4.0	7,837,430	3.7
借入金	1,738,232	1.6	5,470,361	3.6	8,477,356	4.0
地方債	11,791,113	10.7	8,636,140	5.7	12,024,057	5.7
歳入合計	110,110,147	100.0	150,471,245	100.0	212,103,961	100.0
人件費	15,143,449	14.0	14,909,891	10.3	19,318,098	9.7
扶助費	26,520,707	24.4	20,458,414	14.2	27,350,774	13.7
公債費	14,196,530	13.1	10,385,369	7.2	15,410,722	7.7
（義務的経費計）	55,860,686	51.5	45,753,674	31.7	62,079,594	31.1
物件費	12,985,809	12.0	43,204,926	29.9	33,708,470	16.8
維持補修費	909,403	0.8	3,252,813	2.3	2,030,555	1.0
補助費等	11,666,128	10.7	10,987,563	7.6	7,058,539	3.5
繰出金	8,662,175	8.0	9,716,081	6.7	14,535,819	7.3
積立金	2,123,314	2.0	8,609,321	6.0	32,761,019	16.4
投資・出資・貸付金	647,534	0.6	6,341,041	4.4	6,403,455	3.2
前年度繰上充用金	0	0.0	0	0.0	0	0.0
投資的経費	15,674,272	14.4	16,619,378	11.5	41,568,270	20.8
普通建設事業費	15,126,866	13.9	10,245,335	7.1	37,678,483	18.9
うち補助	9,534,237	8.8	5,672,181	3.9	32,175,100	16.1
うち単独	5,592,629	5.1	4,673,154	3.2	5,503,383	2.8
災害復旧事業費	547,406	0.5	6,374,043	4.4	3,889,787	1.9
失業対策事業費	0	0.0	0	0.0	0	0.0
歳出合計	108,529,321	100.0	144,484,797	100.0	200,145,721	100.0

# 平成25年度全国県庁所在都市・市税収納率

数値は地方行政調査資料平成26年7月7日現在

(単位:%)

順位	都市名	類型	平成25年度		平成24年度		平成23年度		平成22年度		平成21年度		平成20年度	
			収納率	前年比	収納率	順位	収納率	順位	収納率	順位	収納率	順位	収納率	順位
1	名古屋	政令	98.7	0.4	98.3	1	97.8	2	97.3	3	97.2	2	97.6	1
2	横浜	政令	98.5	0.3	98.2	2	97.9	1	97.5	1	97.1	3	97.0	4
3	佐賀	Ⅳ	98.2	0.5	97.7	3	97.1	5	96.2	5	95.4	9	95.0	11
4	大分	中核	97.6	0.5	97.2	6	96.6	7	96.1	6	95.5	6	95.3	8
5	京都	政令	97.6	0.2	97.4	5	97.2	4	97.0	4	97.0	4	97.2	2
6	松江	Ⅳ	97.6	0.1	97.5	4	97.4	3	97.4	2	97.4	1	97.2	2
7	前橋	中核	97.3	0.3	96.9	7	96.7	6	95.8	7	94.2	14	92.8	26
8	福岡	政令	97.1	0.6	96.5	8	96.1	8	95.8	7	95.6	5	95.8	5
9	広島	政令	96.8	0.4	96.5	8	95.8	9	95.5	9	95.4	7	95.8	5
10	大阪	政令	96.8	0.5	96.3	10	95.8	9	95.3	11	95.0	11	95.4	7
11	札幌	政令	96.7	0.9	95.8	13	95.0	13	94.3	14	94.3	12	94.6	12
12	神戸	政令	96.6	0.7	95.9	11	95.6	11	95.1	12	95.1	10	95.2	10
13	長野	中核	96.5	0.6	95.9	11	95.6	11	95.4	10	95.4	8	95.3	8
14	仙台	政令	96.2	1.0	95.2	15	93.5	21	93.7	18	93.8	17	93.9	16
15	新潟	政令	95.8	0.5	95.3	14	94.9	14	94.4	13	94.0	15	93.8	17
16	静岡	政令	95.8	1.0	94.8	16	93.8	20	93.3	20	93.2	21	93.6	19
17	那覇	中核	95.6	1.3	94.3	21	93.2	25	92.3	31	91.7	37	91.7	38
18	高松	中核	95.4	0.8	94.5	19	93.9	19	93.6	19	93.4	20	93.5	21
19	和歌山	中核	95.3	1.1	94.2	22	93.4	22	92.8	24	92.3	31	92.2	35
20	さいたま	政令	95.2	0.6	94.6	18	94.3	16	93.8	16	93.9	16	94.4	13
21	松山	中核	95.2	0.7	94.5	19	94.0	17	93.3	20	92.8	24	92.9	24
22	長崎	中核	94.8	1.0	93.8	25	92.8	29	92.1	33	92.3	30	92.3	34
23	大津	中核	94.7	0.0	94.7	17	94.9	14	94.3	14	94.2	13	93.6	19
24	千葉	政令	94.6	1.0	93.8	27	93.2	25	92.7	26	92.3	32	92.0	37
25	福島	Ⅳ	94.6	0.8	93.8	25	93.4	22	92.5	28	92.5	27	92.5	30
26	岡山	政令	94.5	0.4	94.1	23	94.0	17	93.8	16	93.5	19	93.7	18
27	高知	中核	94.4	0.6	93.9	24	93.4	22	92.8	24	92.8	23	93.0	23
28	盛岡	中核	94.3	1.3	93.0	31	92.0	35	91.6	36	91.7	36	92.5	30
29	津	Ⅳ	94.2	1.1	93.0	31	92.1	34	91.1	40	90.6	43	90.5	43
30	山形	Ⅳ	94.2	0.6	93.8	27	93.1	27	92.9	22	92.9	22	94.0	15
31	鹿児島	中核	94.2	0.6	93.5	29	93.1	27	92.7	26	92.5	26	92.7	29
32	熊本	政令	94.1	1.3	92.8	34	91.9	36	91.3	39	91.1	40	91.7	38
33	鳥取	Ⅲ	93.9	0.8	93.1	30	92.8	29	92.3	31	92.0	33	92.4	32
34	宮崎	中核	93.8	1.5	92.4	38	91.6	39	92.0	34	91.8	35	92.4	32
35	金沢	中核	93.5	0.6	92.9	33	92.7	31	92.9	22	93.5	18	94.2	14
36	山口	Ⅲ	93.4	0.7	92.6	36	91.9	36	91.1	40	90.8	42	91.1	41
37	宇都宮	中核	93.3	0.5	92.8	34	92.7	31	92.5	28	92.6	25	93.5	21
38	富山	中核	93.0	0.5	92.5	37	92.5	33	92.3	30	92.3	29	92.8	26
39	奈良	中核	92.7	0.5	92.2	39	91.3	41	90.9	42	90.9	41	90.8	42
40	秋田	中核	92.6	0.7	91.9	40	91.7	38	92.0	34	92.3	28	92.9	24
41	青森	中核	92.1	0.4	91.7	41	91.5	40	91.5	37	91.9	34	92.8	26
42	福井	Ⅳ	91.8	0.9	90.9	43	90.8	43	90.7	43	91.1	39	91.7	38
43	徳島	Ⅳ	91.6	0.4	91.2	42	91.1	42	91.4	38	91.6	38	92.2	35
44	水戸	Ⅳ	91.3	2.0	89.2	46	87.8	46	86.9	46	87.5	45	88.1	45
45	甲府	Ⅲ	90.5	0.8	89.7	45	88.9	45	88.2	45	87.4	46	87.7	46
46	岐阜	中核	90.5	0.5	90.0	44	89.6	44	89.0	44	89.4	44	89.8	44

平均	94.85%	0.71	94.14%	0.50	93.62%	0.4	93.20%	0.13	93.07%	△0.21	93.28%	△0.01
----	--------	------	--------	------	--------	-----	--------	------	--------	-------	--------	-------

※国民健康保険税除く

類型  
 政令 政令指定都市  
 中核 中核市  
 V 人口30万人から40万人未満  
 IV 人口20万人から30万人未満  
 III 人口10万人から20万人未満

平成25年度 市税決算見込額調 (東北の県庁所在都市)

市税決算見込額 (徴収率調)

(単位 千円)

区分	仙台市 (政令市)			福島市			盛岡市 (中核市)			山形市 (中核市)			秋田市 (中核市)			宮城県 (中核市)		
	固定額	収入見込	徴収率	固定額	収入見込	徴収率	固定額	収入見込	徴収率	固定額	収入見込	徴収率	固定額	収入見込	徴収率	固定額	収入見込	徴収率
1 市民税	88,074,569	84,448,477	95.9%	19,120,959	18,301,024	95.7%	21,199,761	20,282,860	95.7%	16,980,863	16,174,024	95.2%	20,728,369	19,587,474	94.5%	16,785,016	15,770,538	94.0%
個人市民税	62,418,364	59,002,212	94.5%	15,213,633	14,449,369	95.0%	16,187,121	15,336,097	94.7%	13,374,000	12,616,805	94.3%	15,770,694	14,716,893	93.3%	12,856,324	11,899,715	92.6%
現年度徴収分	58,679,794	57,603,744	98.2%	14,476,170	14,279,955	98.6%	15,289,521	15,055,011	98.5%	12,638,168	12,451,464	98.5%	14,761,655	14,527,738	98.4%	11,927,012	11,737,359	98.4%
滞納繰越分	3,738,670	1,398,468	37.4%	737,463	169,404	23.0%	897,600	281,086	31.3%	735,832	165,341	22.5%	1,009,039	189,155	18.7%	929,312	162,356	17.5%
法人市民税	25,656,205	25,446,265	99.2%	3,907,326	3,851,665	98.6%	5,012,640	4,946,763	98.7%	3,606,863	3,557,219	98.6%	4,967,675	4,870,581	98.2%	3,928,692	3,870,823	98.5%
現年度徴収分	25,447,272	25,391,695	99.8%	3,848,642	3,835,789	99.7%	4,952,362	4,933,652	99.6%	3,558,760	3,545,205	99.6%	4,854,859	4,830,386	99.5%	3,868,993	3,858,214	99.7%
滞納繰越分	208,933	54,670	26.1%	58,684	15,876	27.1%	60,278	13,101	21.7%	48,093	12,014	25.0%	102,816	40,195	39.1%	59,699	12,009	21.1%
2 固定資産税	65,828,733	63,268,235	96.1%	14,497,265	13,424,606	92.6%	18,216,718	16,826,547	92.4%	15,453,528	14,335,534	92.8%	21,964,118	19,707,881	89.7%	18,242,429	16,237,931	89.0%
純固定資産税	65,517,710	62,967,212	96.1%	14,236,176	13,163,616	92.5%	17,092,498	16,602,327	97.3%	15,351,413	14,233,419	92.7%	21,684,421	19,428,184	89.6%	18,058,688	16,054,190	88.9%
現年度徴収分	62,549,770	61,776,446	98.8%	13,078,182	12,917,942	98.8%	16,485,798	16,154,462	98.0%	14,264,989	13,983,043	98.0%	19,451,829	18,974,463	97.5%	16,189,612	15,877,712	98.1%
滞納繰越分	2,967,940	1,190,766	40.2%	1,157,993	245,674	21.2%	1,606,700	447,865	28.0%	1,086,424	250,376	23.0%	2,232,592	453,721	20.3%	1,869,076	176,478	9.4%
交付金	311,023	311,023	100.0%	261,090	261,090	100.0%	224,220	224,220	100.0%	102,115	102,115	100.0%	279,697	279,697	100.0%	183,741	183,741	100.0%
3 軽自動車税	1,187,128	1,098,724	92.6%	548,222	524,939	95.8%	481,430	442,355	91.9%	464,844	439,679	94.6%	571,664	526,141	92.0%	564,201	509,865	90.4%
現年度徴収分	1,103,456	1,072,045	97.2%	526,507	519,469	98.7%	444,089	432,621	97.4%	440,462	434,132	98.6%	530,498	518,930	97.8%	515,672	503,079	97.6%
滞納繰越分	83,672	26,679	31.9%	21,715	5,470	25.2%	37,341	9,734	26.1%	24,382	5,547	22.8%	41,166	7,211	17.5%	48,529	6,786	14.0%
4 市たばこ税	9,043,177	9,042,871	100.0%	2,363,418	2,363,418	100.0%	2,290,925	2,290,915	100.0%	1,699,180	1,699,180	100.0%	2,450,654	2,450,654	100.0%	2,526,510	2,526,510	100.0%
現年度徴収分	9,042,871	9,042,871	100.0%	2,363,418	2,363,418	100.0%	2,290,893	2,290,893	100.0%	1,699,180	1,699,180	100.0%	2,450,654	2,450,654	100.0%	2,526,510	2,526,510	100.0%
滞納繰越分	306	0	0.0%	0	0	0.0%	32	22	68.8%	0	0	0.0%	0	0	0.0%	0	0	0.0%
5 雑 徴 収	1,310	1,310	100.0%	0	0	0.0%	0	0	0.0%	0	0	0.0%	9,948	9,948	100.0%	406	406	100.0%
6 特別土地保有税	57,002	54,640	94.8%	836	0	0.0%	0	0	0.0%	0	0	0.0%	3,655	3,655	100.0%	10,739	36	0.3%
現年度徴収分	54,506	54,506	100.0%	0	0	0.0%	0	0	0.0%	0	0	0.0%	3,655	3,655	100.0%	0	0	0.0%
滞納繰越分	3,156	140	4.4%	836	0	0.0%	0	0	0.0%	0	0	0.0%	0	0	0.0%	10,739	36	0.3%
小計 (1~6)	164,192,679	157,914,263	96.2%	36,530,700	34,613,987	94.8%	42,188,834	39,842,667	94.4%	34,598,405	32,648,417	94.4%	45,728,408	42,285,763	92.5%	38,129,301	35,045,286	91.9%
入 助 税	206,264	205,402	99.6%	154,676	131,944	85.3%	58,890	55,426	94.1%	58,219	51,680	88.8%	31,872	31,872	100.0%	51,934	50,323	96.9%
現年度徴収分	204,915	204,666	99.9%	131,164	126,147	96.2%	55,652	55,275	99.3%	52,599	47,811	90.9%	31,872	31,872	100.0%	50,284	50,273	100.0%
滞納繰越分	1,349	737	54.6%	23,512	5,797	24.7%	3,238	151	4.7%	5,620	3,869	68.8%	0	0	0.0%	1,650	50	3.0%
事 業 所 税	5,040,669	4,995,510	99.1%	0	0	0.0%	0	0	0.0%	0	0	0.0%	1,414,792	1,386,513	98.0%	721,901	716,855	99.3%
現年度徴収分	5,009,029	4,989,997	99.6%	0	0	0.0%	0	0	0.0%	0	0	0.0%	1,372,217	1,357,578	98.9%	718,913	716,855	99.7%
滞納繰越分	31,640	5,513	17.4%	0	0	0.0%	0	0	0.0%	0	0	0.0%	42,575	28,935	68.0%	2,988	0	0.0%
総 市 計 四 税	13,379,930	12,789,448	95.6%	2,287,764	2,110,233	92.2%	2,261,525	2,085,037	92.2%	2,710,220	2,491,419	91.9%	0	0	0.0%	0	0	0.0%
現年度徴収分	12,694,744	12,515,918	98.6%	2,095,186	2,069,460	98.8%	2,069,575	2,027,980	98.0%	2,496,973	2,441,821	97.8%	0	0	0.0%	0	0	0.0%
滞納繰越分	685,186	273,530	39.9%	192,578	40,773	21.2%	191,950	57,057	29.7%	213,247	49,598	23.3%	0	0	0.0%	0	0	0.0%
市 税 総 額	182,819,442	175,904,623	96.2%	38,973,140	36,856,164	94.6%	44,509,249	41,983,130	94.3%	37,366,844	35,191,516	94.2%	47,176,072	43,704,138	92.6%	38,903,136	35,812,464	92.1%

盛岡市税の収納状況

市税 (一般税)

平成25年度は、現年度分98.40%、滞納繰越分24.00%、合計93.50%を収納率目標として取り組んだ。その結果、現年度分収納率は98.47%、滞納繰越分収納率は30.00%、現年滞繰合計では94.32%と目標を0.82ポイント上回る結果となった。収納率が目標を上回った要因としては、国内・県内の経済状況も復興事業に支えられ全体として持ち直しの動きがみられるとともに、市納税推進センターの運営や口座振替の推奨、市県民税特別徴収事業者の拡大、24年度の固定資産税評価替後の新築家屋及び盛南地区における非木造建築物の増加による固定資産税調定額の増加などが挙げられる。