

追 加 議 案 目 次

(議案番号)	(案 件)	(頁)
議案第 31 号	平成25年度盛岡市一般会計補正予算 (第 9 号) ……………	1
議案第 32 号	平成25年度盛岡市公設浄化槽事業費特別会計補正予算 (第 2 号) ……………	14
議案第 33 号	平成25年度盛岡市農業集落排水事業費特別会計補正予算 (第 3 号) ……………	18
議案第 34 号	平成25年度盛岡市国民健康保険費特別会計補正予算 (第 3 号) ……………	21
議案第 35 号	平成25年度盛岡市介護保険費特別会計補正予算 (第 3 号) ……………	25
議案第 36 号	平成25年度盛岡市後期高齢者医療費特別会計補正予算 (第 1 号) ……………	30
議案第 37 号	平成25年度盛岡市中央卸売市場費特別会計補正予算 (第 4 号) ……………	33
議案第 38 号	平成25年度盛岡市土地取得事業費特別会計補正予算 (第 2 号) ……………	36
議案第 39 号	平成25年度盛岡市水道事業会計補正予算 (第 4 号) ……………	別冊
議案第 40 号	平成25年度盛岡市下水道事業会計補正予算 (第 3 号) ……………	別冊
議案第 41 号	平成25年度盛岡市病院事業会計補正予算 (第 1 号) ……………	別冊
議案第 42 号	盛岡市障害者居宅介護手数料条例を廃止する条例について……………	39
議案第 43 号	市道の路線の認定, 廃止及び変更について……………	40

議案第 31 号

平成25年度盛岡市一般会計補正予算（第9号）

平成25年度盛岡市の一般会計補正予算（第9号）は、次に定めるところによる。

（歳入歳出予算の補正）

第1条 歳入歳出予算の総額に歳入歳出それぞれ 730,964千円を追加し、歳入歳出予算の総額を歳入歳出それぞれ 110,545,688千円とする。

2 歳入歳出予算の補正の款項の区分及び当該区分ごとの金額並びに補正後の歳入歳出予算の金額は、「第1表歳入歳出予算補正」による。

（繰越明許費の補正）

第2条 繰越明許費の追加及び変更は、「第2表繰越明許費補正」による。

（債務負担行為の補正）

第3条 債務負担行為の追加は、「第3表債務負担行為補正」による。

（地方債の補正）

第4条 地方債の変更は、「第4表地方債補正」による。

平成26年3月7日提出

盛岡市長 谷 藤 裕 明

第1表 歳入歳出予算補正

歳入

款	項	補正前の額	補正額	計
11 地方交付税		千円 16,819,319	千円 32,565	千円 16,851,884
	1 地方交付税	16,819,319	32,565	16,851,884
13 分担金及び負担金		1,507,078	△95,040	1,412,038
	1 負担金	1,374,078	24,106	1,398,184
	2 分担金	133,000	△119,146	13,854
14 使用料及び手数料		1,695,599	83,156	1,778,755
	1 使用料	1,162,695	64,098	1,226,793
	2 手数料	478,923	15,727	494,650
	3 証紙収入	53,981	3,331	57,312
15 国庫支出金		19,623,995	1,487,238	21,111,233
	1 国庫負担金	14,446,707	△65,276	14,381,431
	2 国庫補助金	5,081,664	1,576,628	6,658,292
	3 委託金	95,624	△24,114	71,510
16 県支出金		6,262,684	△159,006	6,103,678
	1 県負担金	2,693,791	119,236	2,813,027
	2 県補助金	3,109,455	△293,723	2,815,732
	3 委託金	459,438	15,481	474,919
17 財産収入		651,056	△19,877	631,179
	1 財産運用収入	137,951	14,367	152,318

款	項	補正前の額	補正額	計
		千円	千円	千円
	2 財産売却収入	513,105	△34,244	478,861
18 寄附金		2,301	4,859	7,160
	1 寄附金	2,301	4,859	7,160
19 繰入金		3,040,126	△564,372	2,475,754
	1 特別会計繰入金	64,672	2,217	66,889
	2 基金繰入金	2,975,454	△566,589	2,408,865
21 諸収入		1,753,253	△73,859	1,679,394
	1 延滞金、加算金及び過料	127,125	50,008	177,133
	2 市預金利子	10,250	4,396	14,646
	3 貸付金元利収入	429,713	△25,011	404,702
	4 受託事業収入	110,411	△415	109,996
	5 雑入	1,075,754	△102,837	972,917
22 市債		11,397,313	35,300	11,432,613
	1 市債	11,397,313	35,300	11,432,613
歳 入	合 計	109,814,724	730,964	110,545,688

歳 出

款	項	補正前の額	補 正 額	計
		千円	千円	千円
1 議会費		711,346	△44,835	666,511
	1 議会費	711,346	△44,835	666,511
2 総務費		12,219,526	401,355	12,620,881
	1 総務管理費	10,310,114	539,221	10,849,335
	2 徴税费	1,172,952	△65,294	1,107,658
	3 戸籍住民基本台帳費	478,570	△46,074	432,496
	4 選挙費	125,874	△16,321	109,553
	5 統計調査費	48,627	△4,876	43,751
	6 監査委員費	83,389	△5,301	78,088
3 民生費		39,303,691	1,448,214	40,751,905
	1 社会福祉費	15,345,441	1,244,328	16,589,769
	2 児童福祉費	15,246,187	26,142	15,272,329
	3 生活保護費	8,712,063	177,744	8,889,807
4 衛生費		8,344,131	△150,525	8,193,606
	1 保健衛生費	1,866,837	△39,734	1,827,103
	2 清掃費	3,810,864	△83,637	3,727,227
	3 保健所費	2,666,430	△27,154	2,639,276
5 労働費		432,697	△26,954	405,743
	1 労働諸費	432,697	△26,954	405,743

款	項	補正前の額	補正額	計
6 農林費		千円 2,865,541	千円 △166,310	千円 2,699,231
	1 農業費	2,513,894	△169,466	2,344,428
	2 林業費	351,647	3,156	354,803
7 商工費		2,010,712	△105,545	1,905,167
	1 商工費	2,010,712	△105,545	1,905,167
8 土木費		15,652,555	△69,305	15,583,250
	1 土木管理費	219,844	△11,554	208,290
	2 道路橋りょう費	3,980,192	85,501	4,065,693
	3 河川費	498,447	△35,767	462,680
	4 都市計画費	9,617,139	△319,341	9,297,798
	5 住宅費	1,336,933	211,856	1,548,789
9 消防費		3,877,935	△112,336	3,765,599
	1 消防費	3,877,935	△112,336	3,765,599
10 教育費		7,889,630	163,342	8,052,972
	1 教育総務費	761,371	11,592	772,963
	2 小学校費	2,457,512	378,242	2,835,754
	3 中学校費	1,469,274	△135,429	1,333,845
	4 高等学校費	700,359	△22,593	677,766
	5 幼稚園費	435,597	△6,976	428,621

款	項	補正前の額	補正額	計
		千円	千円	千円
	6 社会教育費	1,879,862	△62,152	1,817,710
	7 保健体育費	185,655	658	186,313
11 災害復旧費		2,105,304	△392,172	1,713,132
	1 公共土木施設災害復旧費	813,252	△179,738	633,514
	3 農林業施設災害復旧費	1,079,767	△298,512	781,255
	4 その他公共施設・公用施設災害復旧費	6,826	103,334	110,160
	5 その他災害復旧費	154,959	△17,256	137,703
12 公債費		14,351,656	△213,965	14,137,691
	1 公債費	14,351,656	△213,965	14,137,691
歳	出	合	計	
		109,814,724	730,964	110,545,688

第2表 繰越明許費補正

1 追加

(単位 千円)

款	項	事業名	金額
2 総務費	1 総務管理費	庁舎管理事務	70,101
		コミュニティ施設建設事業	19,782
		つなぎ地区国民体育大会関連施設整備事業	32,951
3 民生費	1 社会福祉費	臨時福祉給付金支給事業	868,077
		老人福祉施設整備助成事業	210,000
	2 児童福祉費	私立児童福祉施設整備助成事業	35,631
		総務事務	9,923
		子育て世帯臨時特例給付金給付事業	325,794
4 衛生費	2 清掃費	旧盛岡競馬場跡地整備事業	13,191
	3 保健所費	墓園管理運営事業	22,283
6 農林費	1 農業費	農業基盤整備事業	62,248
		農業施設維持管理事業	1,900
		総合交流ターミナル管理運営事業	49,021
	2 林業費	マツクイムシ被害防止対策事業	10,000
		市有林造成事業(補助)	23,588
7 商工費	1 商工費	歴史的街並み保存活用事業	333,045
8 土木費	2 道路橋りょう費	市道舗装二次改築事業	32,114
		市道舗装新設改良事業	34,892
		道路橋りょう維持管理事業	15,500
		市道用地取得事業	239
		舟田西枝線道路整備事業	2,295
		尻志田線道路整備事業	3,694
		旧競馬場跡地関連道路整備事業	42,107
		道路新設改良事業	7,333
		谷地頭線道路整備事業	30,000

款	項	事業名	金額
		岩手飯岡駅南公園線道路整備事業	12,398
		東中野門線道路整備事業	27,370
		新幹線側道2号線道路整備事業	1,030
		東中野門14号線道路整備事業	2,807
		一の渡岩洞湖線道路整備事業	3,764
		谷地頭線道路整備事業	24,753
		東中野門線道路整備事業	2,800
		橋りよう維持補修事業	23,402
		厨川駅地下自由通路整備事業	38,833
		高橋線道路整備事業	69,708
		本町通二丁目上田四丁目線道路整備事業	15,187
		柴沢下田線道路整備事業	24,003
		好摩西地区計画道路整備事業	9,171
		繫26号線道路整備事業	7,042
		みたけ4号線道路整備事業	31,177
		本町通一丁目名乗沢2号線道路整備事業	29,421
		柵沢橋線道路整備事業	117,217
		南大橋明治橋線道路整備事業	84,244
		南大通二丁目南大橋線道路整備事業	14,543
		西青山一丁目上厨川2号線道路整備事業	2,009
		仙北町駅自由通路エレベーター整備事業	147,231
		芋田線道路整備事業	1,368
	3 河川費	都市基盤河川改良事業	138,522
	4 都市計画費	道明地区土地区画整理事業	78,610
		都南中央第三地区土地区画整理事業	389,290
		太田地区土地区画整理事業	399,546

款	項	事業名	金額
		梨木町上米内線街路事業	213,676
		盛岡駅南大通線街路事業	142,055
		明治橋大沢川原線街路事業	154,540
		盛岡駅青山線街路事業	17,830
		上厨川厨川五丁目線街路事業	37,952
		盛岡駅長田町線街路事業	493
		動物公園総務事務	9,200
		都市公園整備事業	17,468
		旧盛岡競馬場跡地整備事業	29,142
		盛岡南地区都市開発整備事業	19,300
		八幡町地区優良建築物等整備事業	25,610
		バス利用促進対策事業	2,917
	5 住宅費	公営住宅ストック総合改善事業	262,728
		公営住宅建設事業	393,440
9 消防費	1 消防費	危機管理事業	2,520
10 教育費	2 小学校費	土淵小・中学校一貫教育導入施設整備事業	36,251
		学校施設等整備事業	35,424
	3 中学校費	城西中学校校舎改築事業	20,016
	6 社会教育費	埋蔵文化財調査事業	4,641
盛南開発地区埋蔵文化財発掘調査活用事業		2,595	
11 災害復旧費	1 公共土木施設災害復旧費	道路橋りょう災害復旧事業	125,396
		河川災害復旧事業	179,583
		公園災害復旧事業	49,966
		その他土木施設等災害復旧事業	4,449
	3 農林業施設災害復旧費	農地災害復旧事業	505,900
		農業用施設災害復旧事業	20,740

款	項	事業名	金額
		林業施設災害復旧事業	166,287
	4 その他公共施設・公用施設災害復旧費	総務施設災害復旧事業	104,474
合計			6,535,748

2 変更

(単位 千円)

款	項	事業名	補正前	補正後
2 総務費	1 総務管理費	国民体育大会開催施設整備事業	8,358	13,650
3 民生費	2 児童福祉費	(仮称)土淵児童センター整備事業	131,513	141,816
10 教育費	2 小学校費	耐震補強事業	97,235	583,815
	3 中学校費	耐震補強事業	2,332	116,564
	6 社会教育費	志波城跡保存整備事業	93,896	109,475

第 3 表 債務負担行為補正

(追加)

(単位 千円)

事 項	期 間	限 度 額
リサイクルセンター埋立地堰堤築造等工事に必要とする経費についての債務負担 (平成25年度分)	自 平成25年度 至 平成26年度	13,800
くろいしの保育園園舎解体工事に必要とする経費についての債務負担 (平成25年度分)	自 平成25年度 至 平成26年度	22,605
小学校耐震補強事業に必要とする経費についての債務負担 (平成25年度分)	自 平成25年度 至 平成26年度	31,583
中学校耐震補強事業に必要とする経費についての債務負担 (平成25年度分)	自 平成25年度 至 平成26年度	25,633

第4表 地方債補正

(単位 千円)

起債の目的	限度額		起債の方法	利率	償還の方法
	補正前	補正後			
庁舎等耐震補強事業債	28,100	23,300	借入先 財務省, 銀行及びその他 借入方法 証書借入又は証券発行 借入時期 平成25年度 ただし, 財政の都合等により起債金額の全部又は一部を翌年度に繰り延べて起債することができる。	年 4.0%以内 (ただし, 利率見直し方法で借り入れる資金について, 利率の見直しを行った後においては, 当該見直し後の利率)	政府資金その他借入先の融資条件による。 ただし, 財政又は借入先の都合並びに金融の状態により繰り上げ償還し, 又は償還年限を短縮し若しくは低利に借換えすることができる。
コミュニティ施設建設事業債	210,700	92,800			
荻川地区デジタル共同受信施設整備補助事業債	500	200			
国民体育大会開催施設整備事業債	29,200	23,500			
つなぎ地区国民体育大会関連施設整備事業債	281,100	274,400			
通年型スケートリンク整備事業債	58,300	42,000			
(仮称)土淵児童センター整備事業債	88,600	55,100			
災害援護資金貸付事業債	15,000	8,500			
旧盛岡競馬場跡地整備事業債	74,000	31,900			
清掃運搬施設整備事業債	5,900	4,600			
農村整備事業債	47,900	47,600			
林道整備事業債	4,600	4,400			
公有林整備事業債	33,700	29,700			
鉈屋町歴史的建造物等活用事業債	302,600	320,700			
地方道路等整備事業債	2,313,700	2,285,600			
道路整備事業債	204,400	195,300			
都市再生整備計画事業債	67,300	67,200			
高齢者・障がい者にやさしいみちづくり事業債	24,000	7,200			
急傾斜地崩壊対策事業債	4,500	0			
河川整備事業債	125,500	115,100			
公園整備事業債	282,700	257,500			

起債の目的	限度額		起債の方法	利率	償還の方法
	補正前	補正後			
公営住宅建設事業債	385,400	516,700			
消防施設整備事業債	52,100	27,300			
土淵小・中一貫教育導入施設整備事業債	18,800	39,500			
耐震補強事業債	439,700	653,300			
向中野小学校施設整備事業債	8,600	7,100			
スクールバス更新事業債	3,800	2,000			
志波城跡保存整備事業債	46,500	46,400			
総務施設災害復旧事業債	0	52,200			
農業用施設災害復旧事業債	11,800	13,400			
林道災害復旧事業債	10,300	8,800			
道路橋りょう災害復旧事業債	150,500	67,800			
河川災害復旧事業債	199,900	201,100			
公園災害復旧事業債	1,000	25,500			
その他災害復旧事業債	0	18,300			
計	11,397,313	11,432,613			

議案第 32 号

平成25年度盛岡市公設浄化槽事業費特別会計補正予算（第2号）

平成25年度盛岡市の公設浄化槽事業費特別会計補正予算（第2号）は、次に定めるところによる。

（歳入歳出予算の補正）

第1条 歳入歳出予算の総額から歳入歳出それぞれ 4,960千円を減額し、歳入歳出予算の総額を歳入歳出それぞれ26,592千円とする。

2 歳入歳出予算の補正の款項の区分及び当該区分ごとの金額並びに補正後の歳入歳出予算の金額は、「第1表歳入歳出予算補正」による。

（地方債の補正）

第2条 地方債の変更は、「第2表地方債補正」による。

平成26年3月7日提出

盛岡市長 谷 藤 裕 明

第1表 歳入歳出予算補正

歳入

款	項	補正前の額	補正額	計
		千円	千円	千円
1 分担金及び負担金		2,760	△299	2,461
	1 分担金	2,760	△510	2,250
	2 負担金	0	211	211
2 使用料及び手数料		4,572	△196	4,376
	1 使用料	4,571	△196	4,375
3 国庫支出金		4,124	△817	3,307
	1 国庫補助金	4,124	△817	3,307
4 繰入金		2,344	△644	1,700
	1 一般会計繰入金	2,344	△644	1,700
5 繰越金		1	618	619
	1 繰越金	1	618	619
6 諸収入		351	△222	129
	2 雑入	350	△222	128
7 市債		17,400	△3,400	14,000
	1 市債	17,400	△3,400	14,000
歳入合計		31,552	△4,960	26,592

歳 出

款	項	補正前の額	補 正 額	計
1 公設浄化槽整備費		千円 24,634	千円 △4,425	千円 20,209
	1 公設浄化槽整備費	24,634	△4,425	20,209
2 公設浄化槽管理費		6,120	△503	5,617
	1 公設浄化槽管理費	6,120	△503	5,617
3 公債費		798	△32	766
	1 公債費	798	△32	766
歳 出 合 計		31,552	△4,960	26,592

第 2 表 地方債補正

(単位 千円)

起債の目的	限度額		起債の方法	利率	償還の方法
	補正前	補正後			
公設浄化槽事業債	17,400	14,000	借入先 財務省, 銀行 及びその他 借入方法 証書借入又 は証券発行 借入時期 平成24年度 ただし, 財政の都 合等により起債金額 の全部又は一部を翌 年度に繰り延べて起 債することができる。	年 4.0%以内 (ただし, 利率見直し方 法で借り入れ る資金につい て, 利率の見 直しを行った 後においては, 当該見直し後 の利率)	政府資金その他借入 先の融資条件による。 ただし, 財政又は借 入先の都合並びに金融 の状態により繰り上げ 償還し, 又は償還年限 を短縮し若しくは低利 に借換えすることがで きる。
計	17,400	14,000			

議案第 33 号

平成25年度盛岡市農業集落排水事業費特別会計補正予算（第3号）

平成25年度盛岡市の農業集落排水事業費特別会計補正予算（第3号）は、次に定めるところによる。

（歳入歳出予算の補正）

第1条 歳入歳出予算の総額に歳入歳出それぞれ 2,763千円を追加し、歳入歳出予算の総額を歳入歳出それぞれ 541,581千円とする。

2 歳入歳出予算の補正の款項の区分及び当該区分ごとの金額並びに補正後の歳入歳出予算の金額は、「第1表歳入歳出予算補正」による。

平成26年3月7日提出

盛岡市長 谷 藤 裕 明

第1表 歳入歳出予算補正
歳入

款	項	補正前の額	補正額	計
1 分担金及び負担金		千円 30	千円 △20	千円 10
	1 分担金	30	△20	10
2 使用料及び手数料		70,237	1,227	71,464
	1 使用料	70,187	1,173	71,360
	2 手数料	50	54	104
3 繰入金		457,187	△454	456,733
	1 一般会計繰入金	457,187	△454	456,733
4 繰越金		1	3,954	3,955
	1 繰越金	1	3,954	3,955
5 諸収入		11,363	△1,944	9,419
	1 延滞金	1	266	267
	2 雑入	11,362	△2,210	9,152
歳入合計		538,818	2,763	541,581

歳 出

款	項	補正前の額	補 正 額	計
		千円	千円	千円
1 農業集落排水事業費		17,560	△3,128	14,432
	1 農業集落排水整備費	17,560	△3,128	14,432
2 農業集落排水施設管理費		91,191	6,058	97,249
	1 農業集落排水施設管理費	91,191	6,058	97,249
3 公債費		430,067	△167	429,900
	1 公債費	430,067	△167	429,900
歳 出 合 計		538,818	2,763	541,581

議案第 34 号

平成25年度盛岡市国民健康保険費特別会計補正予算（第3号）

平成25年度盛岡市の国民健康保険費特別会計補正予算（第3号）は、次に定めるところによる。

（歳入歳出予算の補正）

第1条 歳入歳出予算の総額から歳入歳出それぞれ 703,931千円を減額し、歳入歳出予算の総額を歳入歳出それぞれ28,418,469千円とする。

2 歳入歳出予算の補正の款項の区分及び当該区分ごとの金額並びに補正後の歳入歳出予算の金額は、「第1表歳入歳出予算補正」による。

平成26年3月7日提出

盛岡市長 谷 藤 裕 明

第1表 歳入歳出予算補正

歳入

款	項	補正前の額	補正額	計
		千円	千円	千円
1 国民健康保険税		5,563,370	183,330	5,746,700
	1 国民健康保険税	5,563,370	183,330	5,746,700
2 使用料及び手数料		3,802	333	4,135
	1 手数料	3,800	331	4,131
	2 証紙収入	2	2	4
3 国庫支出金		7,262,704	△543,355	6,719,349
	1 国庫負担金	4,959,831	△284,030	4,675,801
	2 国庫補助金	2,302,873	△259,325	2,043,548
4 療養給付費交付金		1,691,614	△75,888	1,615,726
	1 療養給付費交付金	1,691,614	△75,888	1,615,726
5 前期高齢者交付金		7,051,566	△7,369	7,044,197
	1 前期高齢者交付金	7,051,566	△7,369	7,044,197
6 県支出金		1,462,328	174,710	1,637,038
	1 県負担金	190,873	△18,383	172,490
	2 県補助金	1,271,455	193,093	1,464,548
7 共同事業交付金		3,301,085	△373,975	2,927,110
	1 共同事業交付金	3,301,085	△373,975	2,927,110
8 財産収入		5	△1	4
	1 財産運用収入	5	△1	4

款	項	補正前の額	補正額	計
9 繰入金		千円 1,926,133	千円 △64,377	千円 1,861,756
	1 一般会計繰入金	1,926,132	△64,376	1,861,756
	2 基金繰入金	1	△1	0
11 諸収入		81,432	2,661	84,093
	1 延滞金, 加算金及び過料	47,560	19,182	66,742
	2 雑入	33,872	△16,521	17,351
歳 入 合 計		29,122,400	△703,931	28,418,469

歳 出

款	項	補正前の額	補 正 額	計
		千円	千円	千円
1 総務費		422,809	△12,967	409,842
	1 総務管理費	229,731	△7,558	222,173
	2 徴税费	192,375	△5,116	187,259
	3 運営協議会費	703	△293	410
2 保険給付費		19,268,950	△391,237	18,877,713
	1 療養諸費	17,033,357	△269,108	16,764,249
	2 高額療養費	2,095,861	△113,456	1,982,405
	4 出産育児諸費	126,060	△8,403	117,657
	5 葬祭諸費	11,670	1,230	12,900
	6 医療費助成費	2,000	△1,500	500
5 老人保健拠出金		159	△20	139
	1 老人保健拠出金	159	△20	139
6 介護納付金		1,530,597	△6,556	1,524,041
	1 介護納付金	1,530,597	△6,556	1,524,041
7 共同事業拠出金		3,312,856	△281,568	3,031,288
	1 共同事業拠出金	3,312,856	△281,568	3,031,288
8 保健事業費		239,591	△11,583	228,008
	1 保健事業費	239,591	△11,583	228,008
歳 出 合 計		29,122,400	△703,931	28,418,469

議案第 35 号

平成25年度盛岡市介護保険費特別会計補正予算（第3号）

平成25年度盛岡市の介護保険費特別会計補正予算（第3号）は、次に定めるところによる。

（歳入歳出予算の補正）

第1条 歳入歳出予算の総額に歳入歳出それぞれ 1,089,660千円を追加し、歳入歳出予算の総額を歳入歳出それぞれ21,478,536千円とする。

2 歳入歳出予算の補正の款項の区分及び当該区分ごとの金額並びに補正後の歳入歳出予算の金額は、「第1表歳入歳出予算補正」による。

平成26年3月7日提出

盛岡市長 谷 藤 裕 明

第1表 歳入歳出予算補正

歳入

款	項	補正前の額	補正額	計
1 保険料		千円 4,043,597	千円 166,501	千円 4,210,098
	1 介護保険料	4,043,597	166,501	4,210,098
2 使用料及び手数料		572	35	607
	1 手数料	571	35	606
3 国庫支出金		4,715,466	312,982	5,028,448
	1 国庫負担金	3,573,362	255,072	3,828,434
	2 国庫補助金	1,142,098	57,910	1,200,008
4 支払基金交付金		5,710,320	334,092	6,044,412
	1 支払基金交付金	5,710,320	334,092	6,044,412
5 県支出金		2,848,803	159,733	3,008,536
	1 県負担金	2,794,773	160,917	2,955,690
	2 県補助金	54,030	△1,184	52,846
6 財産収入		54	22	76
	1 財産運用収入	54	22	76
7 繰入金		2,937,799	116,070	3,053,869
	1 一般会計繰入金	2,860,523	162,088	3,022,611
	2 基金繰入金	77,276	△46,018	31,258
9 諸収入		714	225	939

款	項	補正前の額	補正額	計
	1 延滞金, 加算金及び過料	千円 1	千円 242	千円 243
	2 雑入	713	△17	696
歳入合計		20,388,876	1,089,660	21,478,536

歳 出

款	項	補正前の額	補 正 額	計
1 総務費		千円 360,217	千円 19,078	千円 379,295
	1 総務管理費	201,627	2,845	204,472
	2 徴収費	29,069	452	29,521
	3 介護認定審査会費	128,201	15,781	143,982
2 保険給付費		19,594,258	1,171,966	20,766,224
	1 介護サービス等諸費	17,845,975	902,382	18,748,357
	2 介護予防サービス等諸費	584,848	164,553	749,401
	3 その他諸費	28,321	45	28,366
	4 高額介護サービス等費	348,390	36,274	384,664
	5 高額医療合算介護サービス等費	35,680	10,179	45,859
	6 特定入所者介護サービス等費	751,044	58,533	809,577
3 地域支援事業費		298,295	△20,130	278,165
	1 介護予防事業費	96,994	△20,097	76,897
	2 包括的支援事業・任意事業費	201,301	△33	201,268
4 基金積立金		108,448	△108,372	76
	1 基金積立金	108,448	△108,372	76
5 諸支出金		26,658	27,118	53,776

款	項	補正前の額	補正額	計
	1 償還金及び還付加算金	千円 26,658	千円 27,118	千円 53,776
歳	出	合	計	
		20,388,876	1,089,660	21,478,536

議案第 36 号

平成25年度盛岡市後期高齢者医療費特別会計補正予算（第1号）

平成25年度盛岡市の後期高齢者医療費特別会計補正予算（第1号）は、次に定めるところによる。

（歳入歳出予算の補正）

第1条 歳入歳出予算の総額に歳入歳出それぞれ 27,399千円を追加し、歳入歳出予算の総額を歳入歳出それぞれ 2,560,503千円とする。

2 歳入歳出予算の補正の款項の区分及び当該区分ごとの金額並びに補正後の歳入歳出予算の金額は、「第1表歳入歳出予算補正」による。

平成26年3月7日提出

盛岡市長 谷 藤 裕 明

第1表 歳入歳出予算補正

歳入

款	項	補正前の額	補正額	計
1 後期高齢者医療保険料		千円 2,230,760	千円 △102,849	千円 2,127,911
	1 後期高齢者医療保険料	2,230,760	△102,849	2,127,911
2 使用料及び手数料		444	67	511
	1 手数料	444	67	511
3 繰入金		295,885	124,239	420,124
	1 一般会計繰入金	295,885	124,239	420,124
4 繰越金		1	4,815	4,816
	1 繰越金	1	4,815	4,816
5 諸収入		6,014	1,127	7,141
	1 延滞金, 加算金及び過料	2	929	931
	2 償還金及び還付加算金	6,010	200	6,210
	3 雑入	2	△2	0
歳入合計		2,533,104	27,399	2,560,503

歳 出

款	項	補正前の額	補 正 額	計
		千円	千円	千円
1 総務費		31,568	△174	31,394
	1 総務管理費	3,216	△174	3,042
2 後期高齢者医療広域連 合納付金		2,494,526	27,373	2,521,899
	1 後期高齢者医療広域連 合納付金	2,494,526	27,373	2,521,899
3 諸支出金		6,010	200	6,210
	1 償還金及び還付加算金	6,010	200	6,210
歳 出 合 計		2,533,104	27,399	2,560,503

議案第 37 号

平成25年度盛岡市中央卸売市場費特別会計補正予算（第4号）

平成25年度盛岡市の中央卸売市場費特別会計補正予算（第4号）は、次に定めるところによる。

（歳入歳出予算の補正）

第1条 歳入歳出予算の総額に歳入歳出それぞれ13,223千円を追加し、歳入歳出予算の総額を歳入歳出それぞれ 1,837,124千円とする。

2 歳入歳出予算の補正の款項の区分及び当該区分ごとの金額並びに補正後の歳入歳出予算の金額は、「第1表歳入歳出予算補正」による。

平成26年3月7日提出

盛岡市長 谷 藤 裕 明

第1表 歳入歳出予算補正
歳入

款	項	補正前の額	補正額	計
1 使用料及び手数料		千円 659,616	千円 △15,161	千円 644,455
	1 使用料	659,615	△15,162	644,453
	2 手数料	1	1	2
2 財産収入		142,306	27	142,333
	1 財産運用収入	2	27	29
3 繰入金		722,664	18,717	741,381
	1 一般会計繰入金	712,664	△24,890	687,774
	2 基金繰入金	10,000	43,607	53,607
5 諸収入		176,734	9,640	186,374
	1 雑入	176,734	9,640	186,374
歳入合計		1,823,901	13,223	1,837,124

歳 出

款	項	補正前の額	補 正 額	計
1 市場総務費		千円 774,717	千円 13,385	千円 788,102
	1 市場管理費	774,717	13,385	788,102
2 公債費		1,048,684	△162	1,048,522
	1 公債費	1,048,684	△162	1,048,522
歳 出 合 計		1,823,901	13,223	1,837,124

議案第 38 号

平成25年度盛岡市土地取得事業費特別会計補正予算（第2号）

平成25年度盛岡市の土地取得事業費特別会計補正予算（第2号）は、次に定めるところによる。

（歳入歳出予算の補正）

第1条 歳入歳出予算の総額に歳入歳出それぞれ 1,665千円を追加し、歳入歳出予算の総額を歳入歳出それぞれ 165,506千円とする。

2 歳入歳出予算の補正の款項の区分及び当該区分ごとの金額並びに補正後の歳入歳出予算の金額は、「第1表歳入歳出予算補正」による。

平成26年3月7日提出

盛岡市長 谷 藤 裕 明

第1表 歳入歳出予算補正

歳 入

款	項	補正前の額	補 正 額	計
1 財産収入		千円 15,862	千円 1,666	千円 17,528
	1 財産運用収入	14,180	1,666	15,846
2 繰越金		52,336	△1	52,335
	1 繰越金	52,336	△1	52,335
歳 入 合 計		163,841	1,665	165,506

歳 出

款	項	補正前の額	補 正 額	計
1 管理事務費		千円 66,516	千円 1,665	千円 68,181
	1 管理事務費	66,516	1,665	68,181
歳 出 合 計		163,841	1,665	165,506

議案第 42 号

盛岡市障害者居宅介護手数料条例を廃止する条例について

盛岡市障害者居宅介護手数料条例を廃止する条例を次のとおり定めるものとする。

平成26年3月7日提出

盛岡市長 谷 藤 裕 明

盛岡市障害者居宅介護手数料条例を廃止する条例

盛岡市障害者居宅介護手数料条例（平成15年条例第7号）は、廃止する。

附 則

- 1 この条例は、平成26年4月1日から施行する。
- 2 廃止前の盛岡市障害者居宅介護手数料条例第3条第1項の規定により徴収する手数料の減免については、なお従前の例による。

提案理由

市が行う障害者居宅介護事業の廃止に伴い、障害者居宅介護に係る手数料を廃止しようとするものである。

議案第 43 号

市道の路線の認定、廃止及び変更について

市道の路線を次のとおり認定、廃止及び変更するものとする。

平成26年 3 月 7 日提出

盛岡市長 谷 藤 裕 明

1 路線の認定

整理番号	路 線 名	起 点	終 点
A a 107	大通三丁目材木町 2 号線	材木町 3 番 1 地先	材木町 8 番 16 号地先
A b 755	高松四丁目 31 号線	高松四丁目 182 番 67 地先	高松四丁目 182 番 90 地先
A b 756	上田 129 号線	上田字上堤頭 30 番 1 地先	上田字黒石野平 64 番 7 地先
A b 757	三ツ割 82 号線	三ツ割四丁目 171 番 1 地先	三ツ割字更ノ沢 26 番 6 地先
B b 466	浅岸 78 号線	浅岸三丁目 23 番 14 地先	浅岸三丁目 23 番 47 地先
B b 467	浅岸 79 号線	浅岸三丁目 23 番 28 地先	浅岸三丁目 23 番 23 地先
B b 468	浅岸 80 号線	浅岸三丁目 23 番 40 地先	浅岸三丁目 23 番 23 地先
B c 418	川目 47 号線	川目町 8 番 20 地先	川目町 68 番 23 地先
C c 117	中太田新田沢田 2 号線	中太田泉田 66 番 3 地先	下太田沢田 19 番 36 地先
C c 499	下太田 227 号線	下太田榊 12 番 3 地先	下太田榊 13 番 1 地先
D a 10	開運橋夕顔瀬橋 2 号線	盛岡駅前北通 501 番 4 地先	盛岡駅前北通 8 番 26 号地先
D a 11	太田橋中川町 2 号線	盛岡駅西通二丁目 221 番 1 地先	中川町 110 番 32 地先
D a 109	盛岡駅西口 20 号線	盛岡駅西通二丁目 210 番 1 地先	中川町 288 番 2 地先
D a 418	盛岡駅前通 14 号線	盛岡駅前通 502 番 14 地先	盛岡駅前通 504 番 12 地先
D a 419	盛岡駅前通 15 号線	盛岡駅前通 505 番 6 地先	盛岡駅前北通 502 番 10 地先
D b 944	稻荷町 11 号線	稻荷町 55 番 15 地先	稻荷町 55 番 10 地先
D b 945	中堤町 62 号線	中堤町 80 番 3 地先	中堤町 80 番 11 地先
都 4138	北畑・経塚線	永井 20 地割 2 番 11 地先	永井 21 地割 1 番 15 地先
都 4139	西鹿渡 5 号線	三本柳 2 地割 41 番 15 地先	三本柳 2 地割 41 番 16 地先

都 4140	津志田西二丁目6号線	津志田西二丁目15番38地先	津志田西二丁目15番43地先
都 4141	田貝・三上川原線	三本柳3地割13番1地先	三本柳5地割51番1地先
都 4142	古屋10号線	三本柳1地割6番1地先	三本柳4地割4番2地先

2 路線の廃止

整理番号	路線名	起 点	終 点
C c 271	下太田22号線	下太田沢田50番地先	中太田泉田66番3地先
D a 4	盛岡駅旭橋線	盛岡駅前通 313番地の5地先	大通三丁目11番3号地先
D a 7	旭橋本宮線	盛岡駅前通 506番地先	中川町1番1地先

3 路線の変更

整理番号	路線名	起 点	終 点
A a 13	材木町長田町線	新 長田町4番2地先	長田町13番18号地先
		旧 材木町3番39号地先	
A a 105	大通三丁目材木町線	大通三丁目8番43号地先	新 大通三丁目10番18地先
			旧 材木町8番16号地先
C a 9	本宮線	本宮字隠居42番地の4地先	新 向中野字八日市場6番地先
			旧 本宮字泉屋敷54番1地先
D a 3	開運橋夕顔瀬橋線	盛岡駅前通11番3号地先	新 盛岡駅前通 502番1地先
			旧 盛岡駅前北通 8番26号地先

D a 8	太田橋中川町線	中川町49番2地先	新	盛岡駅西通一丁目 109番2地先
			旧	中川町 110番32地先
D a 107	盛岡駅西口2号線	中川町 255番2地先	新	盛岡駅西通一丁目 107番1地先
			旧	中川町 288番2地先
D a 323	盛岡駅前通10号線	盛岡駅前通 305番地の6地先	新	盛岡駅前通 505番4地先
			旧	盛岡駅前通 309番地の1地先
都 674	三上川原2号線	新	三本柳2地割39番2地先	三本柳2地割37番6地先
		旧	三本柳1地割6番1地先	
都 899	西鹿渡西線	三本柳3地割16番地先	新	三本柳4地割10番20地先
			旧	三本柳2地割41番地先

提案理由

道路法（昭和27年法律第180号）第8条第2項及び第10条第3項の規定に基づき、議会の議決を求めるものである。

平成25年度盛岡市水道事業会計補正予算（第4号）

（総 則）

第1条 平成25年度盛岡市水道事業会計の補正予算（第4号）は、次に定めるところによる。

（収益的収入及び支出）

第2条 平成25年度盛岡市水道事業会計予算（以下「予算」という。）第3条に定めた収益的収入及び支出の予定額を次のとおり補正する。

（科 目）	（補正前の額）	（補 正 額）	（ 計 ）
	収	入	
第1款 事業収益	6,768,600千円	127,431千円	6,896,031千円
第1項 営業収益	6,560,949千円	36,455千円	6,597,404千円
第2項 営業外収益	207,650千円	16,105千円	223,755千円
第3項 特別利益	1千円	74,871千円	74,872千円
	支	出	
第1款 事業費	6,257,532千円	△167,413千円	6,090,119千円
第1項 営業費用	5,495,744千円	△183,503千円	5,312,241千円
第2項 営業外費用	736,689千円	15,988千円	752,677千円
第3項 特別損失	15,099千円	102千円	15,201千円

（資本的収入及び支出）

第3条 予算第4条本文括弧書中「2,557,486千円」を「2,359,543千円」に改め、資本的収入及び支出の予定額を次のとおり補正する。

（科 目）	（補正前の額）	（補 正 額）	（ 計 ）
	収	入	
第1款 資本的収入	526,313千円	△48,918千円	477,395千円
第2項 工事負担金	295,753千円	△52,399千円	243,354千円
第3項 負担金	20,521千円	641千円	21,162千円
第5項 国庫補助金	37,500千円	1,968千円	39,468千円
第6項 固定資産売却代金	1千円	872千円	873千円

	支	出	
第1款 資本的支出	3,083,799千円	△246,861千円	2,836,938千円
第1項 建設改良費	1,935,187千円	△249,584千円	1,685,603千円
第4項 その他資本的支出	0千円	2,723千円	2,723千円

(債務負担行為)

第4条 予算第5条に定めた債務負担行為の追加は、次のとおりとする。

事 項	期 間	限 度 額
新庄浄水場施設維持管理整備事業に必要とする経費についての債務負担 (平成25年度分)	自 平成25年度 至 平成26年度	49,000千円
西見前11地割地内外配給水施設整備事業に必要とする経費についての債務負担 (平成25年度分)	自 平成25年度 至 平成26年度	97,642千円

(議会の議決を経なければ流用することのできない経費)

第5条 予算第9条に定めた経費の金額を次のように改める。

(科 目)	(補正前の額)	(補 正 額)	(計)
(1) 職員給与費	1,359,684千円	△77,721千円	1,281,963千円

(たな卸資産購入限度額)

第6条 予算第11条中「65,000千円」を「50,000千円」に改める。

平成26年3月7日提出

盛岡市長 谷 藤 裕 明

平成25年度盛岡市水道事業会計予算実施計画（補正第4号）

収益的収入及び支出

収 入

（単位 千円）

款	項	目	補正前の額	補正額	計	備 考
1	事業収益		6,768,600	127,431	6,896,031	
	1	営業収益	6,560,949	36,455	6,597,404	
		1 給水収益	6,430,300	68,907	6,499,207	水道料金
		2 受託工事収益	48,694	△ 24,660	24,034	受託工事収益
		3 その他の営業収益	81,955	△ 7,792	74,163	手数料負担金 △7 △7,785
	2	営業外収益	207,650	16,105	223,755	
		1 受取利息及び配当金	2,245	2,994	5,239	預金利息 有価証券利息 1,704 1,290
		3 雑収益	194,877	13,111	207,988	下水道使用料事務負担金 その他の雑収益 △ 598 13,709
	3	特別利益	1	74,871	74,872	
		1 固定資産売却益	1	74,316	74,317	固定資産売却益
		2 過年度損益修正益	0	555	555	過年度損益修正益

支 出

(単位 千円)

款 項 目	補正前の額	補 正 額	計	備 考
1 事業費	6,257,532	△ 167,413	6,090,119	
1 営業費用	5,495,744	△ 183,503	5,312,241	
				給料 △22,799
				諸手当 △8,912
				貸金 83
				報酬 1
				法定福利費 △8,983
				旅費及び交通費 △5
				被服費 △117
				備消耗品費 △86
				燃料費 1,682
				光熱水費 69
1 原水及び 浄水費	1,065,704	△ 69,818	995,886	通信運搬費 84
				委託料 △5,955
				手数料 △6
				貸借料 △245
				修繕費 △1,477
				動力費 6,382
				薬品費 △3,777
				工事請負費 △25,572
				食料費 △3
				厚生費 △131
				租税公課 △80
				保険料 29
				給料 △3,107
				諸手当 △2,871
				貸金 △27
				法定福利費 △1,280
				旅費及び交通費 10
				被服費 △44
				備消耗品費 △20
				燃料費 90
				光熱水費 192
2 配水費	327,407	△ 7,486	319,921	印刷製本費 △358
				委託料 △2,390
				貸借料 7
				修繕費 3,249
				動力費 1,254
				路面復旧費 △2,100
				材料費 100
				工事請負費 △185
				厚生費 △13
				保険料 7
				給料 △5,762
				諸手当 543
				貸金 △118
				法定福利費 △2,304
				被服費 △125
				燃料費 55
3 給水費	300,113	△ 6,821	293,292	委託料 481
				貸借料 11
				修繕費 894
				路面復旧費 △500
				厚生費 8
				保険料 △4
				給料 △731
				諸手当 183
				貸金 △15
				法定福利費 △366
4 メータ一 関係費	218,082	△ 4,793	213,289	被服費 △10
				燃料費 20
				委託料 4,113
				修繕費 △7,984
				厚生費 △3

(単位 千円)

款	項	目	補正前の額	補正額	計	備	考
						給料	△3,572
						諸手当	△490
						法定福利費	△1,448
						被服費	△5
						備消耗品費	△10
	5	漏水防止費	229,724	△ 24,781	204,943	燃料費	90
						委託料	△12,957
						手数料	△203
						修繕費	△2,917
						工事請負費	△3,237
						厚生費	△32
	6	受託工事費	43,341	△ 22,669	20,672	修繕費	△22,669
						給料	△4,844
						諸手当	△2,019
						法定福利費	△771
						被服費	△85
	7	業 務 費	334,946	△ 2,083	332,863	燃料費	36
						印刷製本費	1,543
						委託料	3,667
						手数料	396
						厚生費	△6
						給料	△10,539
						諸手当	△663
						貸金	△12
						報酬	65
						法定福利費	△4,292
						旅費及び交通費	27
						退職給与金	17,809
						報償費	383
						被服費	11
						備消耗品費	△48
						燃料費	319
						光熱水費	△1,001
						印刷製本費	1,148
	8	総 係 費	621,808	△ 25,071	596,737	通信運搬費	3
						広告料	△75
						委託料	△15,179
						手数料	△97
						貸借料	△118
						修繕費	5,020
						工事請負費	△6,947
						研修費	△1,189
						食糧費	△15
						厚生費	△72
						会費負担金	△1
						保険料	△195
						補助金	△7,188
						負担金	△2,225
	9	減価償却費	2,252,619	△ 20,113	2,232,506	有形固定資産減価償却費	
	10	資産減耗費	102,000	132	102,132	固定資産除却費	
2	營 業 外 用 費		736,689	15,988	752,677		
	1	支 払 利 息 及 び 企 業 債 取 扱 諸 費	551,899	△ 786	551,113	企業債利息	
	2	消費税及び 地方消費税	184,790	16,774	201,564		

(単位 千円)

款	項	目	補正前の額	補正額	計	備考
	3	特別損失	15,099	102	15,201	
	1	固定資産売却損	79	△ 79	0	固定資産売却損
	2	固定資産譲渡損	0	8	8	固定資産譲渡損
	3	過年度損益修正損	15,020	173	15,193	給水収益不納欠損等

資 本 的 収 入 及 び 支 出

収 入

(単 位 千 円)

款 項 目	補正前の額	補 正 額	計	備 考
1 資 本 的 収 入	526,313	△ 48,918	477,395	
2 工 事 負 担 金	295,753	△ 52,399	243,354	
1 工 事 負 担 金	295,753	△ 52,399	243,354	加入金 4,273 その他工事負担金 △56,672
3 負 担 金	20,521	641	21,162	
1 他 会 計 負 担 金	20,521	641	21,162	消火栓設置負担金
5 国 庫 補 助 金	37,500	1,968	39,468	
1 国 庫 補 助 金	37,500	1,968	39,468	水道記念館公開活用事業費補助金
6 固 定 資 産 売 却 代 金	1	872	873	
1 固 定 資 産 売 却 代 金	1	872	873	固定資産売却代金

支 出

(単位 千円)

款	項	目	補正前の額	補 正 額	計	備	考
1	資 本 的 出 支		3,083,799	△ 246,861	2,836,938		
	1	建 設 費	1,935,187	△ 249,584	1,685,603		
		1 配 給 水 費	1,475,567	△ 212,363	1,263,204	給料 諸手当 賃金 法定福利費 旅費及び交通費 報償費 被服費 備消耗品費 燃料費 委託料 工事請負費 厚生費 租税公課 保険料 機械及び器具取得費	△6,287 △1,154 △19 △2,305 8 39 △79 △47 31 2,276 △204,222 △31 △9 △10 △554
		2 浄 配 水 場 施 設 整 備 費	308,833	△ 26,154	282,679	給料 諸手当 法定福利費 被服費 委託料 工事請負費 厚生費	△1,572 239 △598 △14 293 △24,494 △8
		3 そ の 他 施 設 費	150,787	△ 11,067	139,720	車両運搬具取得費 工具器具備品取得費	△3,315 △7,752
	7	そ の 他 資 本 的 支 出	0	2,723	2,723		
		1 返 還 金	0	2,723	2,723	消費税及び地方消費税仕入控除額の確定に伴う補助金の返納	

平成25年度盛岡市水道事業会計資金計画（補正第4号）

（単位 千円）

区 分	補 正 前 の 額	補 正 額	計
受 入 資 金	41,355,697	△1,413,646	39,942,051
1 事業収益	6,197,270	298,055	6,495,325
(1) 給水収益	(6,075,347)	(75,503)	(6,150,850)
(2) その他営業収益	(105,838)	△29,853	(75,985)
(3) 営業外収益	(16,084)	(177,534)	(193,618)
(4) 特別利益	(1)	(74,871)	(74,872)
2 前年度以前未収金	669,425	43,128	712,553
3 建設企業債	90,000	0	90,000
4 工事負担金	219,583	△1,109	218,474
5 他会計負担金	20,521	641	21,162
6 他会計出資金	32,538	0	32,538
7 国庫補助金	37,500	1,968	39,468
8 固定資産売却代金	1	872	873
9 有価証券償還金受入	18,000,000	△903,510	17,096,490
10 出資金返還金	50,000	0	50,000
11 一時借入金	500,000	0	500,000
12 他会計貸付金戻入	2,000,000	△876,000	1,124,000
13 預り金受入	252,000	4,177	256,177
14 受託下水道徴収料金	4,371,565	18,132	4,389,697
15 その他	3,000	0	3,000
16 前年度繰越金	8,912,294	0	8,912,294

区 分	補 正 前 の 額	補 正 額	計
支 払 資 金	31,868,673	2,795,583	34,664,256
1 事業費	2,928,614	△188,952	2,739,662
(1) 人件費	(1,004,506)	(△83,667)	(920,839)
(2) 支払利息	(551,899)	△786	(551,113)
(3) その他事業費	(1,372,209)	(△104,499)	(1,267,710)
2 前年度以前未払金	875,422	19,935	895,357
3 建設改良費	1,570,038	△253,369	1,316,669
4 企業債償還金	1,147,570	0	1,147,570
5 工事負担金返還金	1,042	0	1,042
6 一時借入金返済	500,000	0	500,000
7 有価証券購入費	18,000,000	4,095,724	22,095,724
8 他会計貸付金	2,000,000	△876,000	1,124,000
9 預り金戻出	252,000	4,157	256,157
10 支払受託下水道徴収料金	4,371,565	18,132	4,389,697
11 前払金	154,422	0	154,422
12 たな卸資産購入費	65,000	△24,045	40,955
13 その他資本的支出	0	1	1
14 その他	3,000	0	3,000
差 引	9,487,024	△4,209,229	5,277,795

給 与 費

1 総 括

区 分	職 員 数		給 料 (千円)
	特 別 職 (人)	企 業 職 (人)	
補 正 後	損益勘定支弁職員	1	(-) 124 484,337
	資本勘定支弁職員		(-) 14 54,540
	合 計	1	(-) 138 538,877
補 正 前	損益勘定支弁職員	1	(-) 124 535,691
	資本勘定支弁職員		(-) 15 62,399
	合 計	1	(-) 139 598,090
比 較	損益勘定支弁職員		(-) 0 △ 51,354
	資本勘定支弁職員		(-) △ 1 △ 7,859
	合 計		(-) △ 1 △ 59,213

手 当 の 内 訳	区 分	扶 養 手 当 (千円)	住 居 手 当 (千円)	通 勤 手 当 (千円)	単 身 赴 任 手 当 (千円)	業 務 手 当 (千円)	超 過 勤 務 手 当 (千円)
		補 正 後	20,452	6,901	9,258	232	4,025
	補 正 前	22,002	7,684	9,298	0	4,719	49,991
	比 較	△ 1,550	△ 783	△ 40	232	△ 694	196

備考 () 内は、短時間勤務職員について外書きしたものである。

明 細 書 (補 正 分)

与 手 当 (千円)	費 計 (千円)	法 定 福 利 費 (千円)	合 計 (千円)
524,916	1,009,253	165,036	1,174,289
34,642	89,182	18,492	107,674
559,558	1,098,435	183,528	1,281,963
520,481	1,056,172	184,174	1,240,346
35,557	97,956	21,382	119,338
556,038	1,154,128	205,556	1,359,684
4,435	△ 46,919	△ 19,138	△ 66,057
△ 915	△ 8,774	△ 2,890	△ 11,664
3,520	△ 55,693	△ 22,028	△ 77,721

休 日 給 (千円)	夜 勤 手 当 (千円)	宿 日 直 手 当 (千円)	管 理 職 手 当 (千円)	期 末 手 当 (千円)	獎 励 手 当 (千円)	寒 冷 地 手 当 (千円)	退 職 手 当 (千円)
1,297	2,649	4,344	8,338	132,651	68,170	9,404	241,650
928	2,658	4,344	7,533	140,395	72,868	9,777	223,841
369	△ 9	0	805	△ 7,744	△ 4,698	△ 373	17,809

2 給料及び手当の増減額の明細

区 分	増減額(千円)	増 減 事 由 別 内 訳 (千円)	説 明	
給 料	△59,213	1 給与改定に伴う増減分	給料の減額措置に伴う減額分	
			△28,416	△28,416千円
		2 その他の増減分	育児休業・病気休職者等に係る減額分	
			△7,801千円	
			新陳代謝等その他の増減分	
		△30,797	△22,996千円	
手 当	3,520	1 制度改正に伴う増減分		
			0	
		2 その他の増減分		
		3,520		

備	考

債務負担行為に関する調書(補正第4号)

(単位 千円)

事 項	限 度 額	前年度末までの支払		当該年度以降の支払		左の財源内訳					
		義 務 発 生 (見 込) 額	義 務 発 生 予 定 額	期 間	金 額	期 間	金 額	企業債	国庫補助金	損益勘定留保資金	その他
1 新庄浄水場施設維持管理整備事業に必要とする経費についての債務負担 (平成25年度分)	49,000			平成25年度から 平成26年度まで	49,000						49,000
2 西見前11地割地内外配給水施設整備事業に必要とする経費についての債務負担 (平成25年度分)	97,642			平成25年度から 平成26年度まで	97,642					97,642	

平成25年度盛岡市水道事業会計予定貸借対照表（補正第4号）

（平成26年3月31日）

（単位 千円）

資 産 の 部		
1	固定資産	
	(1) 有形固定資産	
	ア 土地	3,024,290
	イ 立木	16,465
	ウ 建物	4,114,266
	減価償却累計額	<u>1,476,966</u>
		2,637,300
	エ 建物附属設備	1,036,080
	減価償却累計額	<u>964,115</u>
		71,965
	オ 構築物	73,038,675
	減価償却累計額	<u>28,288,707</u>
		44,749,968
	カ 機械及び装置	14,082,131
	減価償却累計額	<u>10,338,984</u>
		3,743,147
	キ 車両運搬具	181,410
	減価償却累計額	<u>54,985</u>
		126,425
	ク 工具器具備品	390,332
	減価償却累計額	<u>305,513</u>
		84,819
	ケ 有形固定資産建設仮勘定	<u>95,367</u>
	有形固定資産合計	54,549,746
	(2) 無形固定資産	
	ア ダム使用权	1,134,836
	イ 電話加入権	2,867
	ウ 無形固定資産建設仮勘定	<u>1,645,263</u>
	無形固定資産合計	<u>2,782,966</u>
	固定資産合計	57,332,712
2	流動資産	
	(1) 現金預金	5,277,795
	(2) 未収金	405,445
	(3) 有価証券	4,999,234
	(4) 貯蔵品	<u>62,307</u>
	流動資産合計	<u>10,744,781</u>
	資産合計	<u><u>68,077,493</u></u>

負 債 の 部

3	固定負債		
	(1) 引当金		
	ア 退職給付引当金	1,132,060	
	イ 修繕引当金	3,196,203	
	引当金合計	4,328,263	
	固定負債合計		4,328,263
4	流動負債		
	(1) 未払金	738,012	
	(2) その他流動負債	395,542	
	流動負債合計	1,133,554	
	負債合計		5,461,817

資 本 の 部

5	資本金		
	(1) 自己資本金	12,122,163	
	(2) 借入資本金		
	ア 企業債	15,931,852	
	借入資本金合計	15,931,852	
	資本金合計		28,054,015
6	剰余金		
	(1) 資本剰余金		
	ア 国庫、県補助金	1,926,406	
	イ 工事負担金	23,555,461	
	ウ 受贈財産評価額	3,945,333	
	エ 寄附金	160	
	オ その他資本剰余金	1,231,887	
	資本剰余金合計	30,659,247	
	(2) 利益剰余金		
	ア 減債積立金	2,343,538	
	イ 建設改良積立金	465,874	
	ウ 災害対策準備金	340,000	
	エ 当年度未処分利益剰余金	753,002	
	利益剰余金合計	3,902,414	
	剰余金合計		34,561,661
	資本合計		62,615,676
	負債資本合計		68,077,493

平成25年度盛岡市下水道事業会計補正予算（第3号）

（総 則）

第1条 平成25年度盛岡市下水道事業会計の補正予算（第3号）は、次に定めるところによる。

（収益的収入及び支出）

第2条 平成25年度盛岡市下水道事業会計予算（以下「予算」という。）第3条に定めた収益的収入及び支出の予定額を次のとおり補正する。

(科 目)	(補正前の額)	(補 正 額)	(計)
	収	入	
第1款 事業収益	7,738,943千円	△52,985千円	7,685,958千円
第1項 営業収益	6,913,297千円	△46,039千円	6,867,258千円
第2項 営業外収益	825,646千円	△16,726千円	808,920千円
第3項 特別利益	0千円	9,780千円	9,780千円
	支	出	
第1款 事業費	7,911,924千円	△76,064千円	7,835,860千円
第1項 営業費用	6,389,800千円	△56,368千円	6,333,432千円
第2項 営業外費用	1,504,466千円	△22,545千円	1,481,921千円
第3項 特別損失	16,658千円	2,849千円	19,507千円

（資本的収入及び支出）

第3条 予算第4条本文括弧書中「3,408,248千円」を「3,386,953千円」に改め、資本的収入及び支出の予定額を次のとおり補正する。

(科 目)	(補正前の額)	(補 正 額)	(計)
	収	入	
第1款 資本的収入	2,198,903千円	80,762千円	2,279,665千円
第1項 企業債	935,900千円	39,100千円	975,000千円
第2項 負担金及び分担金	850,833千円	662千円	851,495千円
第3項 補助金	412,170千円	41,000千円	453,170千円
	支	出	
第1款 資本的支出	5,607,151千円	59,467千円	5,666,618千円
第1項 建設改良費	1,951,795千円	59,467千円	2,011,262千円

(企業債)

第4条 予算第6条の表の起債の限度額を次のように改める。

起債の目的	限 度 額		起債の方法	利 率	償還の方法
	補正前	補正後			
公共下水道 事業債	736,800千円	776,700千円	借入先 財務省、年4.0%以内 銀行その他 借入方法 証書借見直し方式で借り 入又は証券発行 入れる資金につい 借入時期 平成25 て、利率の見直し 年度 を行った後におい ただし、財政 ては、当該見直し の都合等により 後の利率) 起債金額の全部 又は一部を翌年 度に繰り延べて 起債することが できる。	政府資金その他 借入先の融資条件 による。 ただし、財政又 は借入先の都合並 びに金融の状態に より繰り上げ償還 し、又は償還年限 を短縮し若しくは 低利に借換えする ことができる。	
流域下水道 事業債	199,100千円	198,300千円			
合 計	935,900千円	975,000千円			

(議会の議決を経なければ流用することのできない経費)

第5条 予算第9条に定めた経費の金額を次のように改める。

(科 目)	(補正前の額)	(補 正 額)	(計)
(1) 職 員 給 与 費	618,308千円	△19,043千円	599,265千円
(他会計からの補助金)			

第6条 予算第10条中「27,393千円」を「26,426千円」に改める。

(たな卸資産購入限度額)

第7条 予算第11条中「20,000千円」を「10,000千円」に改める。

平成26年3月7日提出

盛岡市長 谷 藤 裕 明

平成25年度盛岡市下水道事業会計予算実施計画（補正第3号）

収益的収入及び支出

収 入

（単位 千円）

款	項	目	補正前の額	補正額	計	備	考	
1	事業収益		7,738,943	△ 52,985	7,685,958			
	1	営業収益	6,913,297	△ 46,039	6,867,258			
		1	下水道料	4,592,702	△ 14,916	4,577,786	下水道使用料	
		2	他会計金	2,260,120	△ 32,109	2,228,011	一般会計負担金	
		3	他補助金	27,393	△ 967	26,426	一般会計補助金	
		4	受託事業益	24,082	△ 758	23,324	受託事業収益	
		5	補助金	0	1,754	1,754	国庫補助金	
		6	その他の営業収益	9,000	957	9,957	手数料	
	2	営業外収益	825,646	△ 16,726	808,920			
		1	受取利息及び配当金	51	1,040	1,091	預金利息 有価証券利息	387 653
		2	他会計金	773,717	△ 15,786	757,931	一般会計負担金	
		3	雑収益	51,878	△ 1,980	49,898	旧競馬場跡地基盤整備及び被災地派遣職員負担金等	
	3	特別利益	0	9,780	9,780			
		1	過年度損益修正益	0	9,780	9,780	過年度損益修正益	

支 出

(単位 千円)

款 項	目	補正前の額	補 正 額	計	備 考
1 事業費		7,911,924	△ 76,064	7,835,860	
	1 営業費用	6,389,800	△ 56,368	6,333,432	
					給料 △9,254
					諸手当 △25
					貸金 △42
					法定福利費 △3,537
					被服費 △158
					備消耗品費 197
					燃料費 272
					印刷製本費 △30
	1 管 渠 費	314,488	△ 3,732	310,756	通信運搬費 △34
					委託料 4,667
					手数料 182
					貸借料 △330
					修繕費 3,090
					動力費 △132
					工事請負費 1,433
					厚生費 △49
					保険料 18
					給料 △327
					諸手当 444
					法定福利費 △594
					被服費 △73
					燃料費 83
	2 ポンプ場費	114,573	△ 9,659	104,914	光熱水費 △655
					委託料 △1,525
					手数料 10
					修繕費 △8,000
					動力費 993
					厚生費 △24
					保険料 9
					給料 377
					諸手当 403
					法定福利費 △305
					旅費及び交通費 3
					被服費 △96
					燃料費 708
					光熱水費 △893
	3 処 理 場 費	232,965	△ 8,721	224,244	通信運搬費 △125
					委託料 △13,256
					手数料 28
					修繕費 53
					動力費 3,484
					工事請負費 914
					厚生費 △21
					保険料 5
					給料 △899
					諸手当 △1,738
					貸金 36
					法定福利費 △386
					旅費及び交通費 12
					報償費 2
	4 普 及 費	43,295	△ 6,835	36,460	被服費 10
					燃料費 62
					印刷製本費 △47
					通信運搬費 17
					貸借料 △8
					厚生費 △4
					補助金 △3,892

(単位 千円)

款	項	目	補正前の額	補正額	計	備	考
		5 受託事業費	24,082	△ 758	23,324	給料 諸手当 法定福利費 厚生費	△852 442 △344 △4
		6 業務費	194,793	△ 139	194,654	給料 諸手当 法定福利費 被服費 手数料 修繕費 材料費 補償費 厚生費 負担金	△1,656 △217 △622 △28 22 2,082 760 126 △9 △597
		7 総係費	233,244	1,470	234,714	給料 諸手当 法定福利費 旅費及び交通費 退職給与金 被服費 委託料 手数料 厚生費 保険料 補助金 負担金	79 4,900 △6 198 △1,934 36 235 14 △86 △60 △7 △1,899
		8 流域下水道 管理費	1,635,234	△ 38,166	1,597,068	北上川上流流域下水道維持管理負担金	
		9 減価償却費	3,596,626	△ 23,833	3,572,793	有形固定資産減価償却費 無形固定資産減価償却費	△23,474 △359
		10 資産減耗費	500	34,005	34,505	固定資産除却費	
2	営業	外用	1,504,466	△ 22,545	1,481,921		
		1 支払利息 及び企業債 取扱諸費	1,375,077	△ 23,169	1,351,908	企業債利息	
		2 消費税及び 地方消費税	86,801	△ 2,572	84,229		
		3 雑支出	42,588	3,196	45,784	旧競馬場跡地基盤整備	
3	特別	損失	16,658	2,849	19,507		
		1 過年度 損益修正損	16,658	2,849	19,507	下水道使用料不納欠損等	

資 本 的 収 入 及 び 支 出

収 入

(単 位 千 円)

款	項	目	補正前の額	補 正 額	計	備 考
1	資 本 的 収 入		2,198,903	80,762	2,279,665	
	1	企 業 債	935,900	39,100	975,000	
		1 建設企業債	935,900	39,100	975,000	公共下水道事業債 流域下水道事業債 39,900 △800
	2	負 担 金 及 び 分 担 金	850,833	662	851,495	
		1 工事負担金	344,275	△ 6,463	337,812	受託工事負担金
		2 他 会 計 負 担 金	469,302	93	469,395	企業債償還元金に係る負担金
		3 下水道事業費負担金	24,799	1,072	25,871	下水道事業費受益者負担金
		4 下水道事業費分担金	12,457	5,960	18,417	下水道事業費分担金
	3	補 助 金	412,170	41,000	453,170	
		1 国庫補助金	412,170	41,000	453,170	下水道事業費交付金

支 出

(単位 千円)

款	項	目	補正前の額	補正額	計	備	考
1	資本的出		5,607,151	59,467	5,666,618		
	1	建設費	1,951,795	59,467	2,011,262		
		1 管渠施設費	1,699,281	66,431	1,765,712	給料 諸手当 賃金 法定福利費 旅費及び交通費 報償費 被服費 印刷製本費 通信運搬費 委託料 手数料 賃借料 修繕費 工事請負費 補償費 厚生費 土地取得費	△8,204 8,444 △372 △3,226 126 19 △19 △43 △56 △33,992 △254 △582 41 121,508 △16,365 △43 △551
		2 ポンプ場施設費	42,800	△5,264	37,536	給料 委託料	100 △5,364
		3 処理場施設費	9,324	△100	9,224	給料	△100
		4 流域下水道建設費	200,032	△1,600	198,432	北上川上流流域下水道建設負担金	

平成25年度盛岡市下水道事業会計資金計画（補正第3号）

（単位 千円）

区 分	補 正 前 の 額	補 正 額	計
受 入 資 金	16,479,489	3,185,258	19,664,747
1 事業収益	7,004,936	△41,570	6,963,366
(1) 下水道使用料	(3,889,383)	(14,277)	(3,903,660)
(2) その他営業収益	(2,296,513)	△30,365	(2,266,148)
(3) 営業外収益	(819,040)	△34,981	(784,059)
(4) 特別利益	(0)	9,499	(9,499)
2 前年度以前未収金	759,780	3,162	762,942
3 建設企業債	935,900	39,100	975,000
4 負担金及び分担金	590,793	141,255	732,048
5 補助金	412,170	41,000	453,170
6 有価証券償還金受入	300,000	2,999,311	3,299,311
7 一時借入金	5,000,000	0	5,000,000
8 預り金受入	125,500	0	125,500
9 その他	0	3,000	3,000
10 前年度繰越金	1,350,410	0	1,350,410

区 分	補 正 前 の 額	補 正 額	計
支 払 資 金	15,795,170	2,822,654	18,617,824
1 事業費	3,979,538	△75,640	3,903,898
(1) 人件費	(341,680)	△14,181	(327,499)
(2) 支払利息	(1,309,781)	△22,114	(1,287,667)
(3) その他事業費	(2,328,077)	△39,345	(2,288,732)
2 前年度以前未払金	1,114,707	0	1,114,707
3 建設改良費	1,533,189	236,322	1,769,511
4 企業債償還金	3,655,298	△328,818	3,326,480
5 その他資本的支出	58	0	58
6 一時借入金返済	5,000,000	0	5,000,000
7 有価証券購入費	300,000	2,999,311	3,299,311
8 預り金戻出	125,500	0	125,500
9 前払金	66,880	0	66,880
10 たな卸資産購入費	20,000	△11,521	8,479
11 その他	0	3,000	3,000
差 引	684,319	362,604	1,046,923

給 与 費

1 総 括

区 分	職 員 数 (人)	給	
		給 料 (千円)	
補 正 後	損益勘定支弁職員	(-)	166,537
	資本勘定支弁職員	(-)	82,664
	合 計	(-)	249,201
補 正 前	損益勘定支弁職員	(-)	179,069
	資本勘定支弁職員	(-)	90,868
	合 計	(-)	269,937
比 較	損益勘定支弁職員	(-)	△ 12,532
	資本勘定支弁職員	(-)	△ 8,204
	合 計	(-)	△ 20,736

手 当 の 内 訳	区 分	扶 養 手 当 (千円)	住 居 手 当 (千円)	通 勤 手 当 (千円)	業 務 手 当 (千円)	超 過 勤 務 手 当 (千円)
	補 正 後	10,175	5,196	3,930	1,647	38,126
	補 正 前	10,546	4,622	4,036	1,917	25,210
	比 較	△ 371	574	△ 106	△ 270	12,916

備考 () 内は、短時間勤務職員について外書きしたものである。

明 細 書 (補 正 分)

与 手 当 (千円)	費 計 (千円)	法 定 福 利 費 (千円)	合 計 (千円)
202,501	369,038	57,096	426,134
62,451	145,115	28,016	173,131
264,952	514,153	85,112	599,265
200,271	379,340	62,877	442,217
54,007	144,875	31,216	176,091
254,278	524,215	94,093	618,308
2,230	△ 10,302	△ 5,781	△ 16,083
8,444	240	△ 3,200	△ 2,960
10,674	△ 10,062	△ 8,981	△ 19,043

休 日 給 (千円)	夜 勤 手 当 (千円)	管 理 職 手 当 (千円)	期 末 手 当 (千円)	奨 励 手 当 (千円)	寒 冷 地 手 当 (千円)	退 職 手 当 (千円)
1,583	0	6,252	63,113	33,388	4,890	96,652
381	0	4,648	65,128	34,408	4,796	98,586
1,202	0	1,604	△ 2,015	△ 1,020	94	△ 1,934

2 給料及び手当の増減額の明細

区 分	増減額(千円)	増 減 事 由 別 内 訳 (千円)	説 明	
給 料	△20,736	1 給与改定に伴う増減分	給料の減額措置に伴う減額分	
			△15,019	△15,019千円
		2 その他の増減分	育児休業・病気休職者等に係る減額分	
			0千円	
			新陳代謝等その他の増減分	
		△5,717	△5,717千円	
手 当	10,674	1 制度改正に伴う増減分		
			0	
		2 その他の増減分		
		10,674		

備	考

平成25年度盛岡市下水道事業予定貸借対照表（補正第3号）

（平成26年3月31日）

（単位 千円）

資 産 の 部		
1 固定資産		
(1) 有形固定資産		
ア 土地		1,861,537
イ 立木		5,068
ウ 建物	1,930,081	
減価償却累計額	<u>420,343</u>	1,509,738
エ 建物附属設備	34,997	
減価償却累計額	<u>19,985</u>	15,012
オ 構築物	137,864,678	
減価償却累計額	<u>24,707,805</u>	113,156,873
カ 機械及び装置	6,684,540	
減価償却累計額	<u>2,704,649</u>	3,979,891
キ 車両運搬具	23,039	
減価償却累計額	<u>18,052</u>	4,987
ク 工具器具備品	3,751	
減価償却累計額	<u>950</u>	2,801
ケ 有形固定資産建設仮勘定		<u>1,518,769</u>
有形固定資産合計		122,054,676
(2) 無形固定資産		
ア 地上権		98
イ 施設利用権		<u>7,400,897</u>
無形固定資産合計		7,400,995
(3) 投資		
ア 基金		<u>30,000</u>
投資合計		<u>30,000</u>
固定資産合計		129,485,671
2 流動資産		
(1) 現金預金		1,046,923
(2) 未収金		949,858
(3) 貯蔵品		<u>4,092</u>
流動資産合計		<u>2,000,873</u>
資産合計		<u><u>131,486,544</u></u>

負 債 の 部

3	固定負債		
	(1) 企業債		
	ア 企業債	2,776,420	
	企業債合計		2,776,420
	(2) 引当金		
	ア 退職給与引当金	289,500	
	引当金合計		289,500
	固定負債合計		3,065,920
4	流動負債		
	(1) 未払金		807,413
	(2) その他流動負債		8,550
	流動負債合計		815,963
	負債合計		3,881,883

資 本 の 部

5	資本金		
	(1) 自己資本金		51,672,564
	(2) 借入資本金		
	ア 企業債	48,172,106	
	借入資本金合計		48,172,106
	資本金合計		99,844,670
6	剰余金		
	(1) 資本剰余金		
	ア 国庫、県補助金	6,591,213	
	イ 受益者負担金及び分担金	722,535	
	ウ 工事負担金	1,354,860	
	エ 受贈財産評価額	19,402,309	
	オ その他資本剰余金	3,475,869	
	資本剰余金合計		31,546,786
	(2) 欠損金		
	ア 当年度未処理欠損金	3,786,795	
	欠損金合計		3,786,795
	剰余金合計		27,759,991
	資本合計		127,604,661
	負債資本合計		131,486,544

平成25年度盛岡市病院事業会計補正予算（第1号）

（総則）

第1条 平成25年度盛岡市病院事業会計の補正予算（第1号）は、次に定めるところによる。

（収益的収入及び支出）

第2条 平成25年度盛岡市病院事業会計予算（以下「予算」という。）第3条に定めた収益的収入及び支出の予定額を次のとおり補正する。

（科 目）	（既決予定額）	（補正予定額）	（計）
	収	入	
第1款 事業収益	3,697,863 千円	61,420 千円	3,759,283 千円
第1項 医業収益	3,304,982 千円	89,716 千円	3,394,698 千円
第2項 医業外収益	392,879 千円	△ 28,602 千円	364,277 千円
第3項 特別利益	2 千円	306 千円	308 千円
	支	出	
第1款 事業費	3,628,679 千円	194,531 千円	3,823,210 千円
第1項 医業費用	3,440,283 千円	186,813 千円	3,627,096 千円
第2項 医業外費用	185,890 千円	△ 3,980 千円	181,910 千円
第3項 特別損失	2,406 千円	11,698 千円	14,104 千円

（資本的収入及び支出）

第3条 予算第4条に定めた資本的収入及び支出の予定額を次のとおり補正する。

（科 目）	（既決予定額）	（補正予定額）	（計）
	収	入	
第1款 資本的収入	525,290 千円	9,100 千円	534,390 千円
第1項 企業債	71,000 千円	9,100 千円	80,100 千円
	支	出	
第1款 資本的支出	525,290 千円	9,100 千円	534,390 千円
第1項 建設改良費	82,500 千円	9,100 千円	91,600 千円

(企業債)

第4条 予算第5条の表の限度額を次のとおり改める。

起債の目的	限度額		起債の方法	利率	償還の方法
	補正前	補正後			
医療器械器具 整備事業債	71,000千円	80,100千円	借入先 財務省, 銀行 及びその他 借入方法 証券借入又 は証券発行 借入時期 平成25年度 ただし, 財政の都合 等により起債金額の 全部又は一部を翌年 度に繰り延べて起債 することができる。	年4.0%以内 (ただし, 利率見 直し方式で借り入 れる資金について, 利率の見直しを行 った後においては, 当該見直し後の利 率)	政府資金その他借入 先の融資条件による。 ただし, 財政又は借 入先の都合並びに金融 の状態により繰り上げ 償還し, 又は償還年限 を短縮し若しくは低利 に借換えすることがで きる。
合 計	71,000千円	80,100千円			

(議会の議決を経なければ流用することのできない経費)

第5条 予算第8条に定めた経費の金額を, 次のとおり改める。

(科 目)	(既決予定額)	(補正予定額)	(計)
(1) 職員給与費	1,700,915 千円	98,448 千円	1,799,363 千円

(たな卸資産の購入限度額)

第6条 予算第9条中「751,763千円」を「807,923千円」に改める。

平成26年3月7日提出

盛岡市長 谷藤裕明

平成25年度盛岡市病院事業会計予算実施計画（補正第1号）

収益的収入及び支出

収 入

(単位 千円)

款	項	目	既決予定額	補正予定額	計	備 考
1 事業収益			3,697,863	61,420	3,759,283	
	1 医業収益		3,304,982	89,716	3,394,698	
		1 入院収益	2,381,422	△ 26,148	2,355,274	
		2 外来収益	673,023	92,639	765,662	
		3 その他 医業収益	250,537	23,225	273,762	室料差額収益 △ 7,076 公衆衛生活動収益 18,824 一般会計負担金 △ 2,128 その他医業収益 13,605
	2 医業外 収益		392,879	△ 28,602	364,277	
		1 受取利息 及び配当金	36	10	46	預金利息
		2 補助金	22,146	1,521	23,667	感染症指定医療機関運 営費補助金 △ 856 病院群輪番制運営費補 助金 1 新人看護職員研修事業 費補助金 △ 34 岩手県認定看護師育成 支援事業費補助金 2,410
		3 負担金 交付金	349,655	△ 28,168	321,487	一般会計負担金
		4 患者外 給食収益	98	△ 91	7	
		5 保育所収益	5,400	△ 3,600	1,800	
		6 その他 医業外収益	15,544	1,726	17,270	
	3 特別利益		2	306	308	
		1 過年度 損益修正益	1	306	307	医業収益等の損益修正

支 出

(単位 千円)

款	項	目	既決予定額	補正予定額	計	備 考
1 事業費			3,628,679	194,531	3,823,210	
	1 医業費用		3,440,283	186,813	3,627,096	
		1 給 与 費	1,919,191	123,248	2,042,439	給料 Δ 52,883 手当 60,486 賃金 23,040 報酬 903 法定福利費 Δ 12,456 退職給与金 104,158
		2 材 料 費	616,212	35,925	652,137	薬品費 823 診療材料費 28,808 医療消耗備品費 6,294
		3 経 費	730,884	23,009	753,893	厚生福利費 522 報償費 Δ 13,319 旅費交通費 462 消耗品費 3,496 消耗備品費 987 光熱水費 10,897 燃料費 10,262 印刷製本費 384 保険料 66 使用料及び貸借料 377 通信運搬費 314 委託料 6,275 諸会費 10 雑費 2,276
		4 減価償却費	160,903	Δ 385	160,518	建物減価償却費 26 器械備品減価償却費 Δ 411

(単位 千円)

款	項	目	既決予定額	補正予定額	計	備 考
		5 資産減耗費	1,321	4,583	5,904	たな卸資産減耗費 △ 370 固定資産除却費 4,953
		6 研究研修費	11,772	433	12,205	旅費 △ 73 研究雑費 506
	2 医 業 外 費 用		185,890	△ 3,980	181,910	
		1 支 払 利 息 及 び 企 業 債 取 扱 諸 費	141,131	△ 113	141,018	企業債利息
		3 消 費 税 及 び 地 方 消 費 税	5,795	478	6,273	
		4 保 育 所 費 運 営 費	6,787	△ 4,524	2,263	
		5 雑 損 失	2	179	181	その他雑損失
	3 特別損失		2,406	11,698	14,104	
		1 過 年 度 損 益 修 正 損	2,405	11,698	14,103	医業収益等の損益修正

資 本 的 収 入 及 び 支 出

収 入

(単位 千円)

款	項	目	既決予定額	補正予定額	計	備 考
1 資本的 収 入			525,290	9,100	534,390	
	1 企業債		71,000	9,100	80,100	
		1 企業債	71,000	9,100	80,100	医療器械器具整備事業債

支 出

(単位 千円)

款	項	目	既決予定額	補正予定額	計	備 考
1 資本的 支 出			525,290	9,100	534,390	
	1 建設 改良費		82,500	9,100	91,600	
		1 資産購入費	81,000	9,100	90,100	医療器械器具等購入費

平成25年度盛岡市病院事業会計資金計画（補正第1号）

（単位 千円）

区 分	既決予定額	補正予定額	計
受 入 資 金	4,986,928	7,556	4,994,484
1 事 業 収 益	3,169,177	78,600	3,247,777
(1) 医 業 収 益	(2,801,055)	(110,040)	(2,911,095)
(2) 医 業 外 収 益	(368,120)	(△ 31,746)	(336,374)
(3) 特 別 利 益	(2)	(306)	(308)
2 前 年 度 以 前 未 収 金	476,217	△ 43,801	432,416
3 企 業 債	71,000	9,100	80,100
4 出 資 金	59,649	0	59,649
5 他 会 計 か ら の 長 期 借 入 金	141,864	0	141,864
6 負 担 金	252,775	0	252,775
7 固 定 資 産 売 却 代 金	1	0	1
8 貸 付 返 還 金	1	0	1
9 一 時 借 入 金	489,000	△ 62,000	427,000
10 預 り 金 受 入	326,078	24,903	350,981
11 前 年 度 繰 越 金	1,166	754	1,920

区 分	既決予定額	補正予定額	計
支 払 資 金	4,986,297	6,971	4,993,268
1 事 業 費	2,600,585	58,302	2,658,887
(1) 人 件 費	(1,881,028)	(30,950)	(1,911,978)
(2) 支 払 利 息	(141,110)	(△ 103)	(141,007)
(3) そ の 他 事 業 費	(578,447)	(27,455)	(605,902)
2 前 年 度 未 払 金	212,377	81,693	294,070
3 建 設 改 良 費	82,500	△ 32,491	50,009
4 企 業 債 償 還 金	442,790	0	442,790
5 一 時 借 入 金 返 済	627,000	△ 184,000	443,000
6 預 り 金 戻 出	331,930	31,985	363,915
7 た な 卸 資 産 購 入 費	689,115	51,482	740,597
差 引	631	585	1,216

給 与 費 明

1 総 括

区 分	職 員 数		給 料 (千円)
	特別職 (人)	企業職 (人)	
補 正 後	損益勘定支弁職員	1	(－) 206
	資本勘定支弁職員	0	(－) 0
	合 計	1	(－) 206
補 正 前	損益勘定支弁職員	1	(－) 208
	資本勘定支弁職員	0	(－) 0
	合 計	1	(－) 208
比 較	損益勘定支弁職員	0	(－) △ 2
	資本勘定支弁職員	0	(－) 0
	合 計	0	(－) △ 2

手当の内訳	区 分	扶 養 手 当 (千円)	地 域 手 当 (千円)	住 居 手 当 (千円)
	補 正 後	16,661	21,894	16,497
	補 正 前	16,290	19,638	17,550
	比 較	371	2,256	△ 1,053
手当の内訳	区 分	宿 日 直 手 当 (千円)	管 理 職 手 当 (千円)	期 末 手 当 (千円)
	補 正 後	15,378	6,576	183,744
	補 正 前	14,887	5,959	190,960
	比 較	491	617	△ 7,216

備考 () 内は、短時間勤務職員について外書きしたものである。

細 書 (補 正 分)

手 当 (千円)	費 計 (千円)	法 定 福 利 費 (千円)	合 計 (千円)
793,790	1,544,573	254,790	1,799,363
-	-	-	-
793,790	1,544,573	254,790	1,799,363
629,336	1,433,002	267,913	1,700,915
-	-	-	-
629,336	1,433,002	267,913	1,700,915
164,454	111,571	△ 13,123	98,448
-	-	-	-
164,454	111,571	△ 13,123	98,448

通 勤 手 当 (千円)	特 殊 勤 務 手 当 (千円)	時 間 外 勤 務 手 当 (千円)	休 日 勤 務 手 当 (千円)	夜 間 勤 務 手 当 (千円)
9,048	89,194	100,068	3,706	13,020
9,145	84,271	44,726	2,233	13,026
△ 97	4,923	55,342	1,473	△ 6

勤 勉 手 当 (千円)	寒 冷 地 手 当 (千円)	退 職 手 当 (千円)	初 任 給 調 整 手 当 (千円)
93,377	12,669	147,680	64,278
100,074	12,803	43,522	54,252
△ 6,697	△ 134	104,158	10,026

2 給料及び手当の増減額の明細

区 分	増 減 額 (千円)	増 減 事 由 別 内 訳 (千円)	説 明
給 料	△ 52,883	1 給与改定に伴う増減分 △ 36,472	給料の減額措置に伴う減額分 △ 36,472千円
		2 その他の増減分 △ 16,411	育児休業・病気休職者等に係る減額分 △ 20,752千円 新陳代謝等その他の増減分 4,341千円
手 当	164,454	1 制度改正に伴う増減分 0	
		2 その他の増減分 164,454	

備	考

平成25年度盛岡市病院事業予定貸借対照表（補正第1号）

（平成26年3月31日）

（単位 千円）

資 産 の 部

1 固 定 資 産

(1) 有 形 固 定 資 産

ア 土 地		1,390,239	
イ 建 物	9,531,147		
減価償却累計額	1,469,394	8,061,753	
ウ 構 築 物	123,534		
減価償却累計額	99,958	23,576	
エ 器 械 備 品	2,383,008		
減価償却累計額	1,299,159	1,083,849	
オ 車 両	2,702		
減価償却累計額	2,491	211	
有形固定資産合計			10,559,628

(2) 無 形 固 定 資 産

ア 電 話 加 入 権		157	
無形固定資産合計			157

(3) 投 資

ア 職 員 貸 付 金		2,651	
投資合計			2,651
固定資産合計			10,562,436

2 流 動 資 産

(1) 現 金 預 金		1,216	
(2) 未 収 金		557,479	
(3) 貯 蔵 品		35,482	
流動資産合計			594,177

3 繰 延 勘 定

(1) 控除対象外消費税額		38,804	
繰延勘定合計			38,804
資産合計			11,195,417

負債の部

4 流動負債

(1) 一時借入金	202,000	
(2) 未払金	305,183	
(3) その他流動負債	4,733	
	<u>4,733</u>	
流動負債合計		<u>511,916</u>
負債合計		<u>511,916</u>

資本の部

5 資本金

(1) 自己資本金	2,485,785	
(2) 借入資本金		
ア 企業債	6,462,196	
イ 他会計借入金	<u>1,970,777</u>	
借入資本金合計	<u>8,432,973</u>	
資本金合計		<u>10,918,758</u>

6 剰余金

(1) 資本剰余金		
ア 国庫、県補助金	244,904	
イ 他会計補助金	34,585	
ウ 他会計負担金	3,323,889	
エ 寄附金	1,950	
オ 受贈財産評価額	<u>437,950</u>	
資本剰余金合計		<u>4,043,278</u>
(2) 欠損金		
ア 当年度未処理欠損金	<u>4,278,535</u>	
欠損金合計		<u>4,278,535</u>
剰余金合計		<u>△ 235,257</u>
資本合計		<u>10,683,501</u>
負債資本合計		<u>11,195,417</u>

条 例 議 案 の 概 要

—平成26年3月定例会—
(追加議案)

目 次

議案第 42 号 盛岡市障害者居宅介護手数料条例を廃止する条例について	1
---	---

議案第 42 号

盛岡市障害者居宅介護手数料条例を廃止する条例について

1 廃止の趣旨

市が行う障害者居宅介護事業の廃止に伴い、障害者居宅介護に係る手数料を廃止しようとするものである。

2 条例の内容

盛岡市障害者居宅介護手数料条例を廃止する。

3 施行期日

平成26年4月1日

市道の路線の認定図

(平成 26 年 3 月議会)

盛岡市

凡例

起点

終点

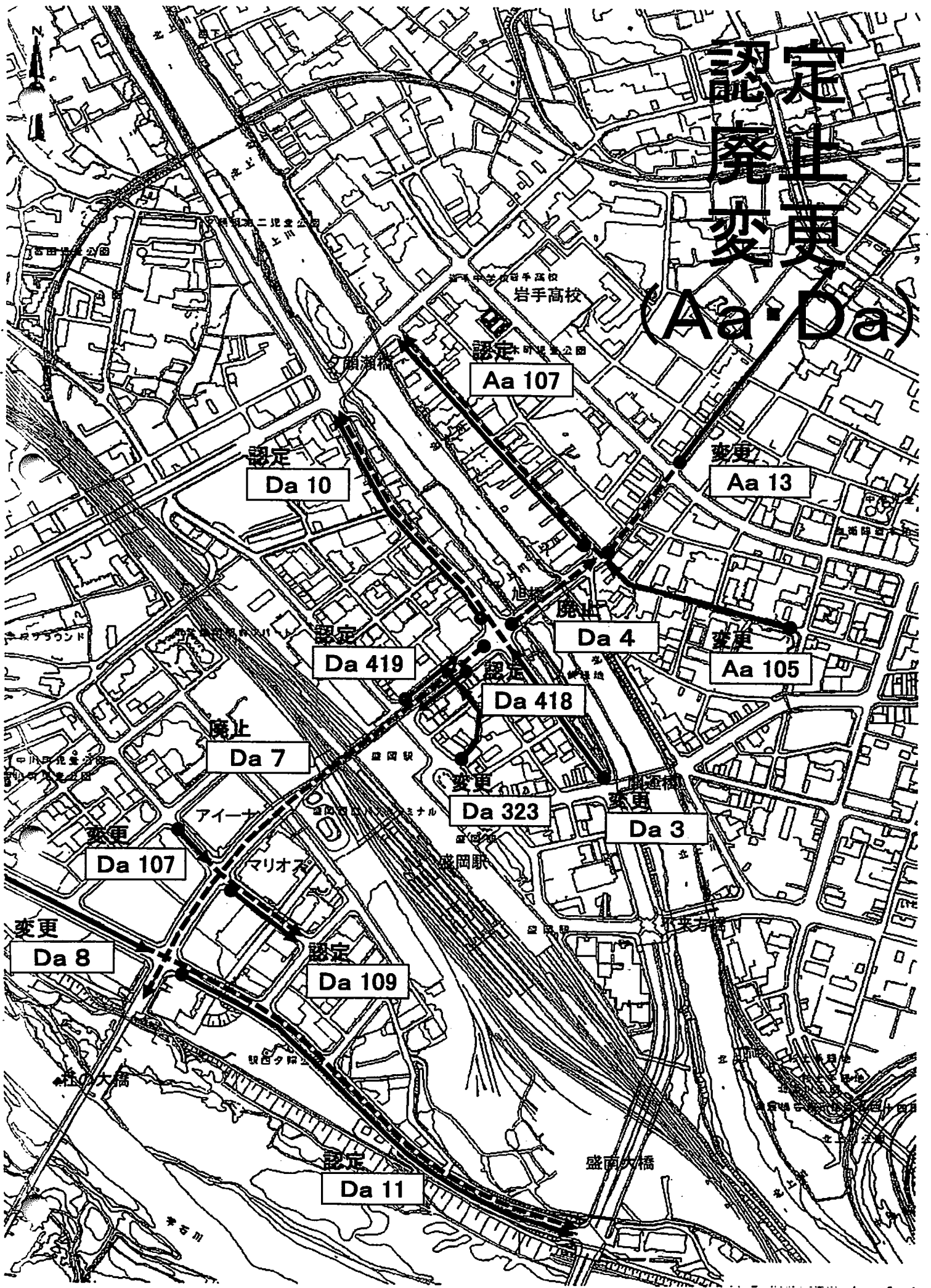


実線：認定又は変更増区間

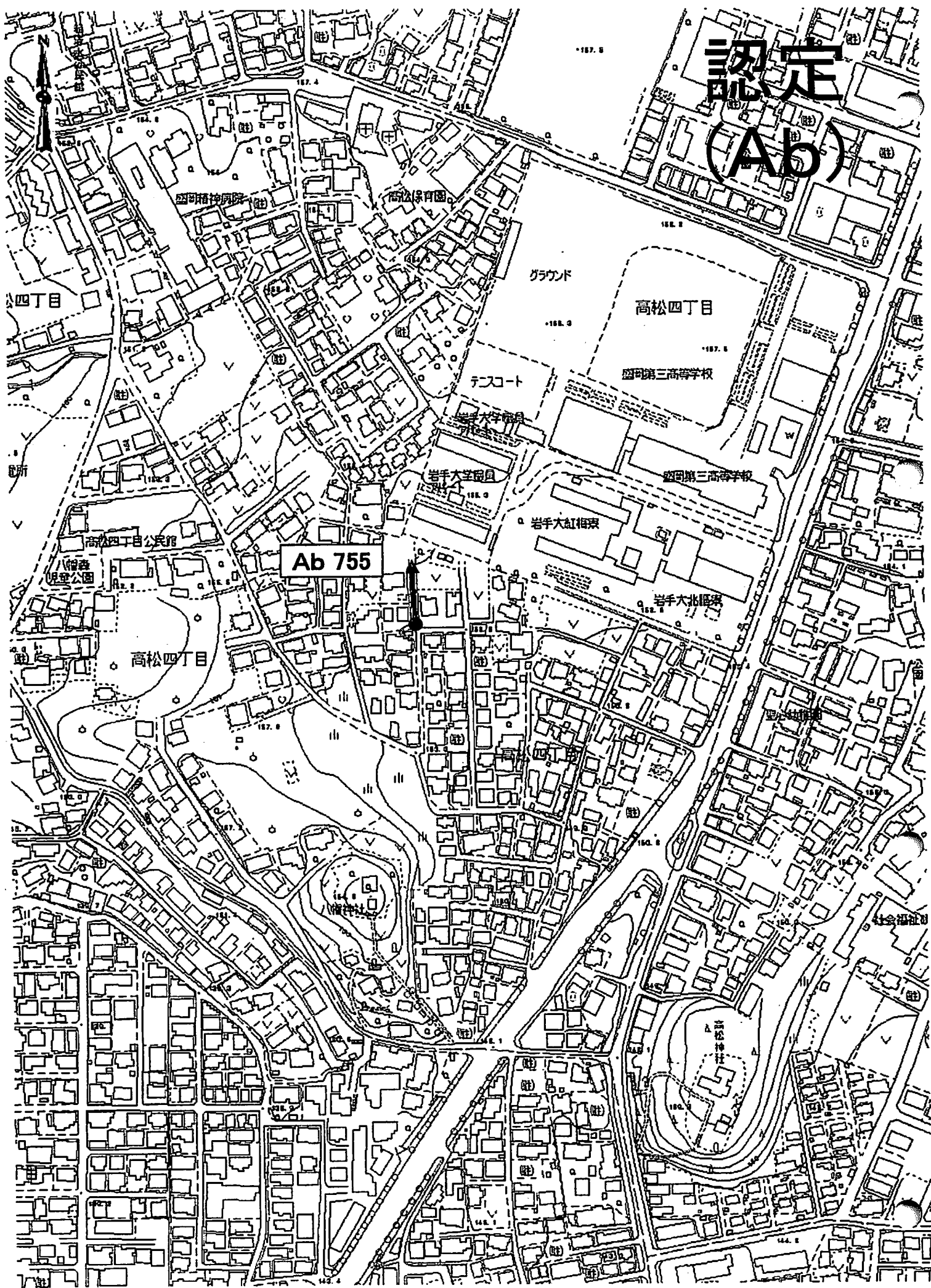
破線：廃止又は変更減区間

認定 廃止 変更

(Aa・Da)



認定 (Ab)



Ab 755

高松第三高等学校

高松保育園

グラウンド

高松四丁目

高松第三高等学校

テニスコート

岩手大学

高松第三高等学校

高松四丁目公民館

高松四丁目

岩手大紅梅寮

岩手大北梅寮

社会福祉会

認定 (Ab)

Ab 756

字申窪

字上堤頭

字堤頭

字毛無森

新松公園

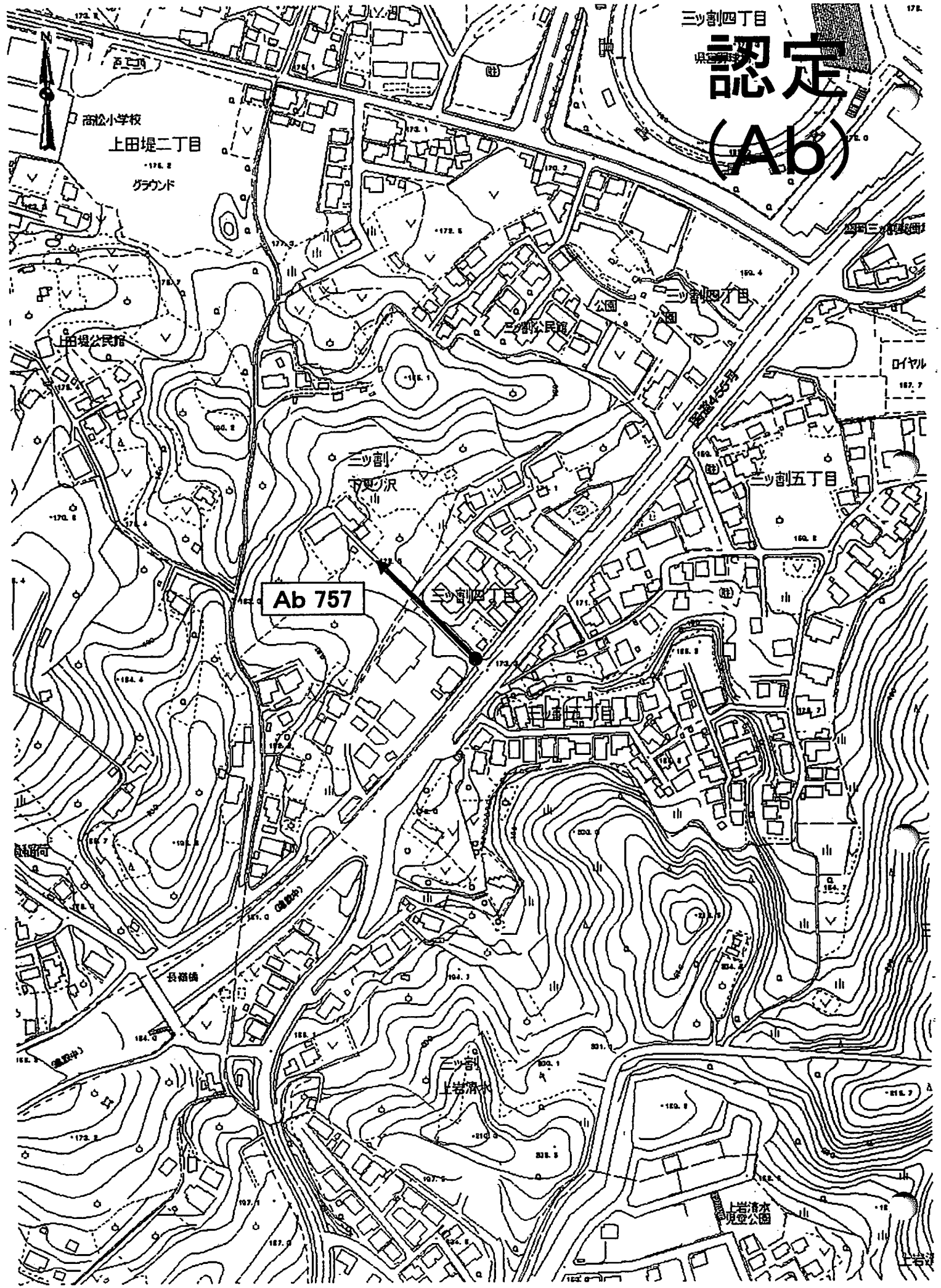
上野

ケアガーデン公園

三ッ割四丁目

認定 (Ab)

Ab 757

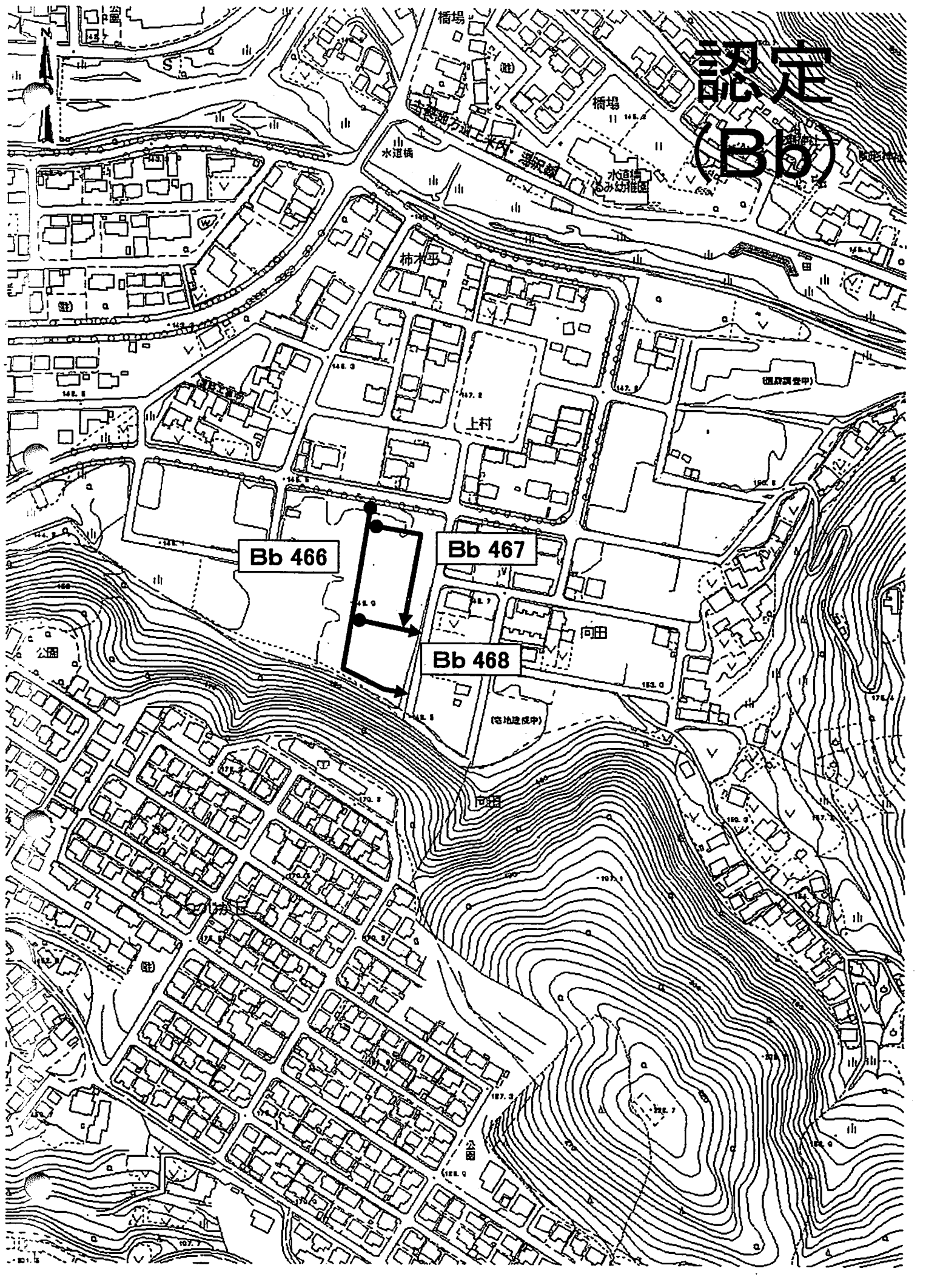


認定 (Bb)

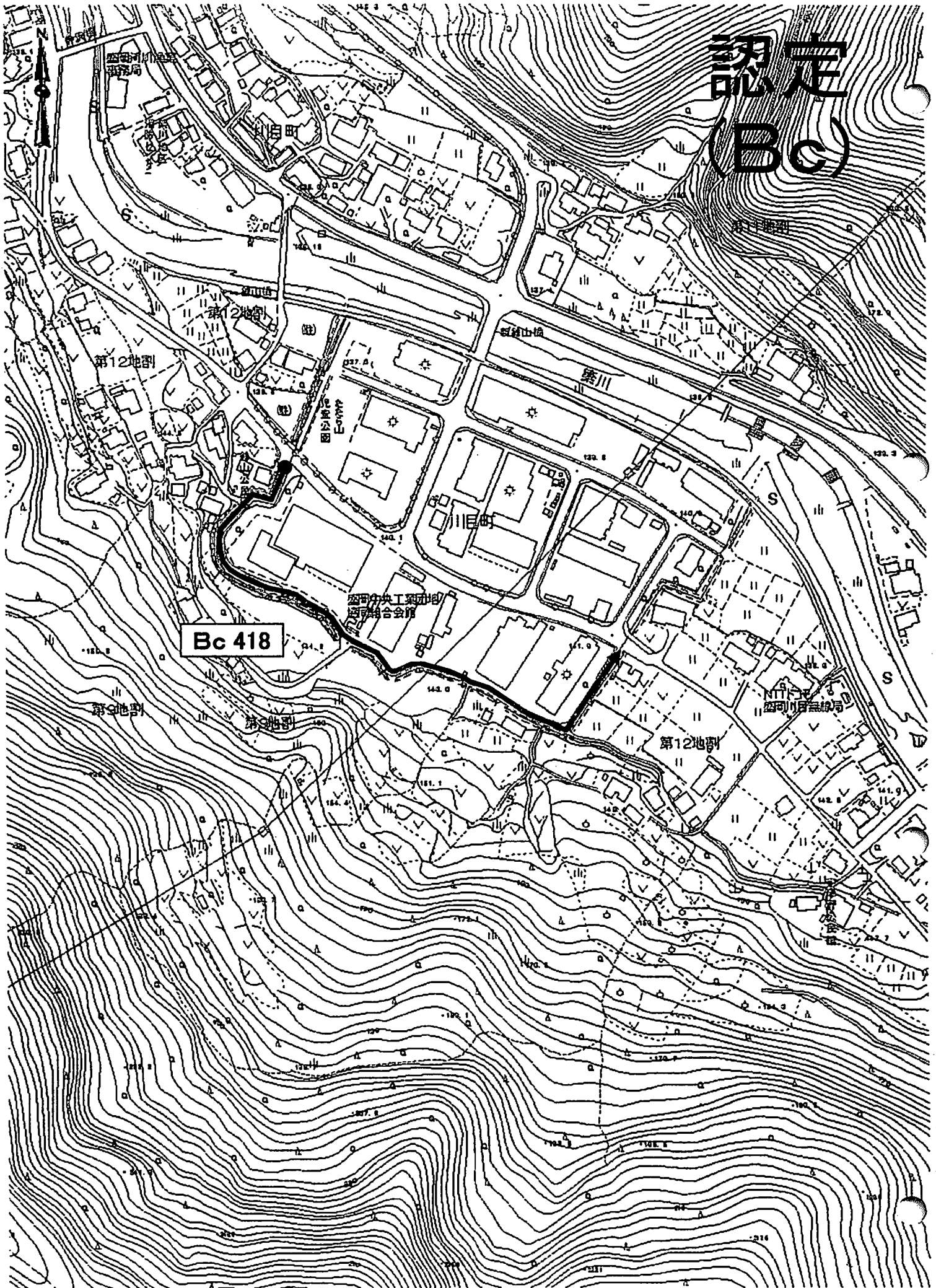
Bb 466

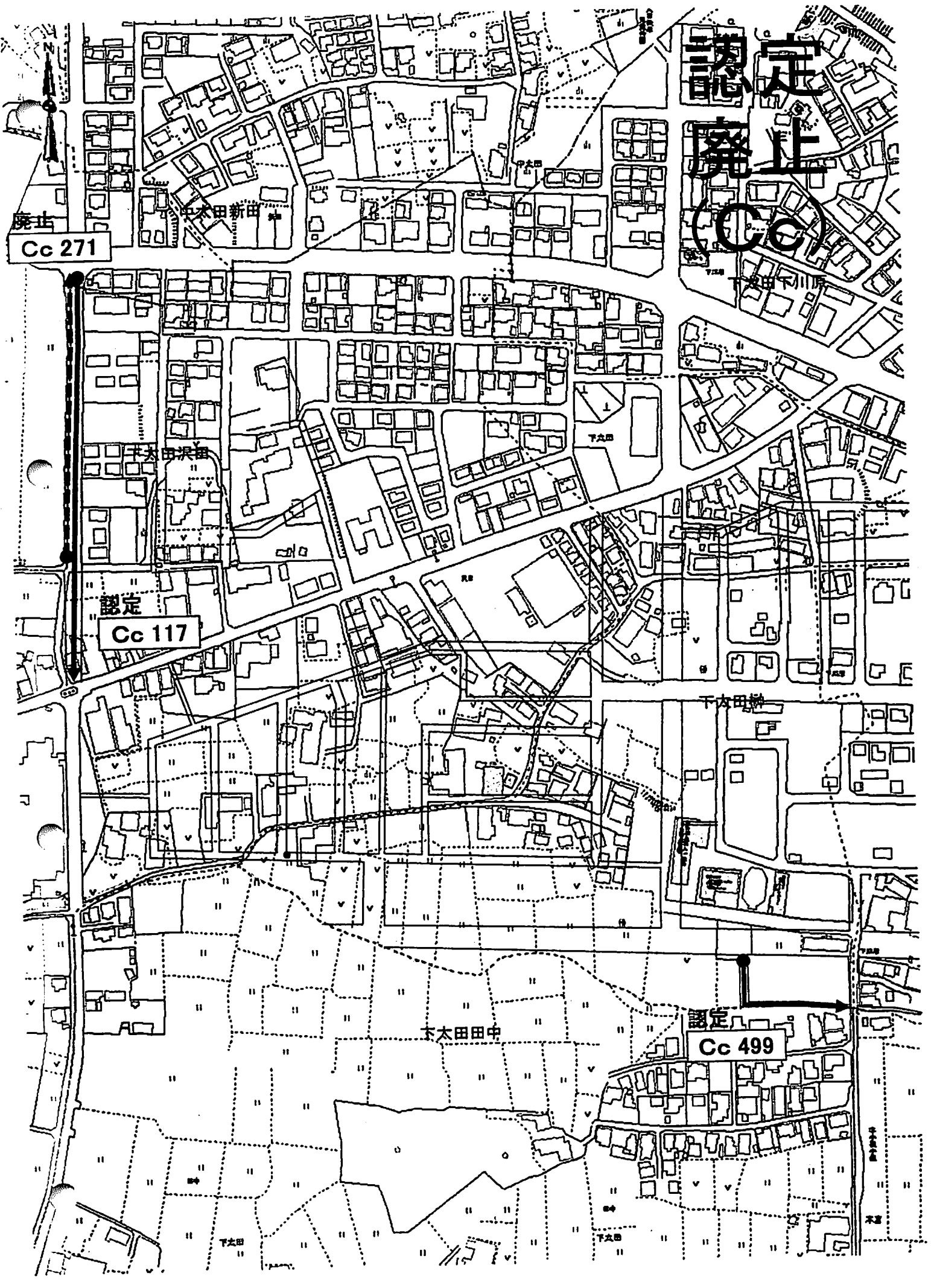
Bb 467

Bb 468



認定 (Bc)





認定
廃止
(CC)

Cc 271

認定
Cc 117

認定
Cc 499

廃止

下太田新田

下太田新田

下太田新田

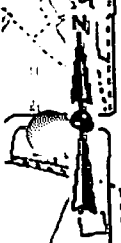
下太田中

下太田

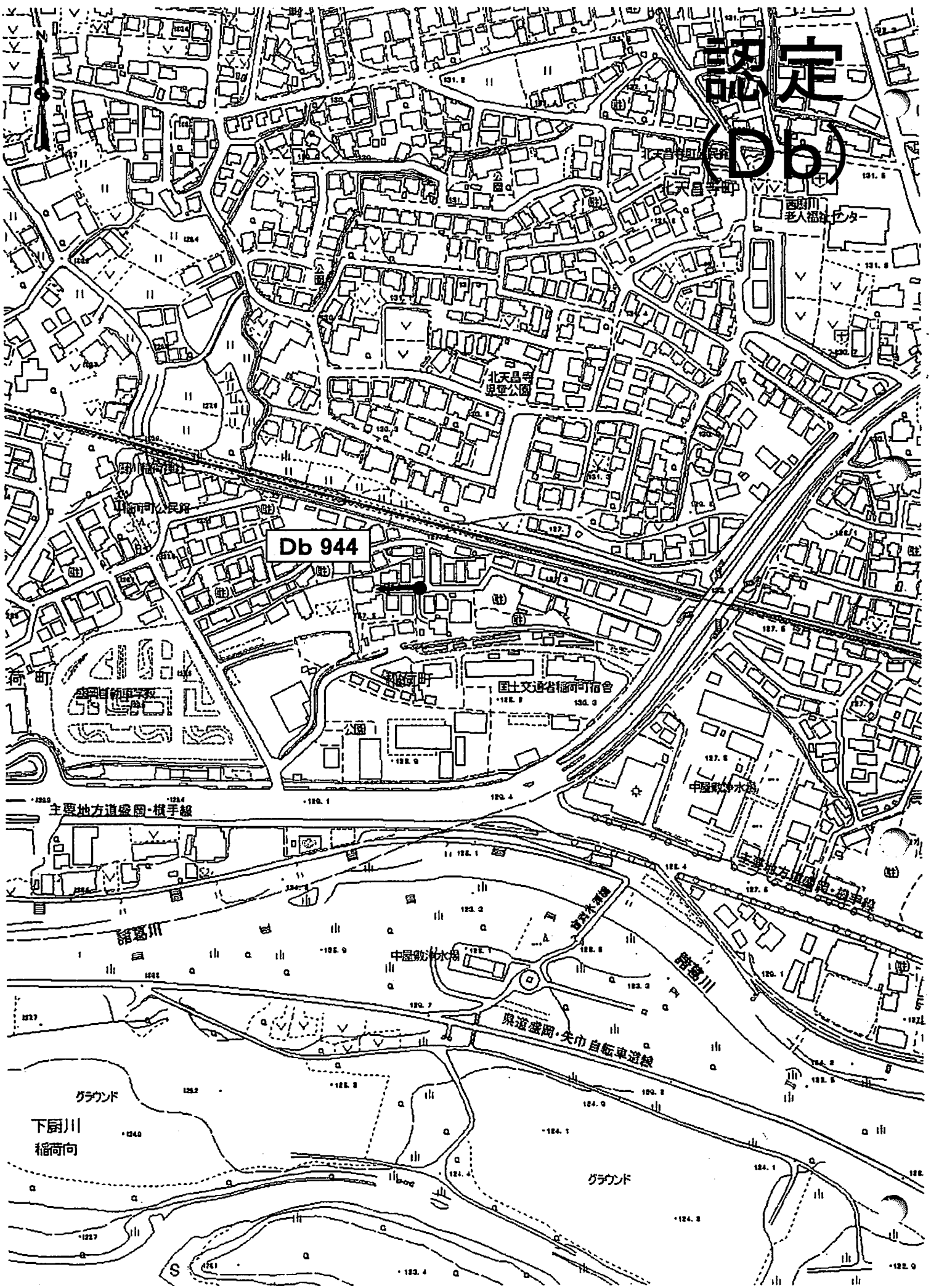
下太田

下太田

下太田



認定 (Db)



Db 944

主要地方道線図・横手線

下厨川
稲荷向

国土交通省稲荷町宿舎

中屋敷浄水場

下厨川

グラウンド

グラウンド

下厨川
稲荷向

グラウンド

122.0

122.4

124.2

124.1

124.0

124.1

124.0

124.0

124.0

124.0

124.0

124.0

124.0

124.0

124.0

124.0

124.0

122.5

122.5

122.5

122.5

122.5

122.5

122.5

122.5

122.5

122.5

122.5

122.5

122.5

122.5

122.5

122.5

122.1

122.1

122.1

122.1

122.1

122.1

122.1

122.1

122.1

122.1

122.1

122.1

122.1

122.1

122.1

122.1

122.1

122.1

122.1

122.1

122.1

122.1

122.1

122.1

122.1

122.1

122.1

122.1

122.1

122.1

122.1

122.1

122.1

122.1

122.1

122.1

122.1

122.1

122.1

122.1

122.1

122.1

122.1

122.1

122.1

122.1

122.1

122.1

122.1

122.1

122.1

122.1

122.1

122.1

122.1

122.1

122.1

122.1

122.1

122.1

122.1

122.1

122.1

122.1

122.1

122.1

122.1

122.1

122.1

122.1

122.1

122.1

122.1

122.1

122.1

122.1

122.1

122.1

122.1

122.1

122.1

122.1

122.1

122.1

122.1

122.1

122.1

122.1

122.1

122.1

122.1

122.1

122.1

122.1

122.1

122.1

122.1

122.1

122.1

122.1

122.1

122.1

122.1

122.1

122.1

122.1

122.1

122.1

122.1

122.1

122.1

122.1

122.1

122.1

122.1

122.1

122.1

122.1

122.1

122.1

122.1

122.1

122.1

122.1

122.1

122.1

122.1

122.1

122.1

122.1

122.1

122.1

122.1

122.1

122.1

122.1

122.1

122.1

122.1

122.1

122.1

122.1

122.1

122.1

122.1

122.1

122.1

122.1

122.1

122.1

122.1

122.1

122.1

122.1

122.1

122.1

122.1

122.1

122.1

122.1

122.1

122.1

122.1

122.1

122.1

122.1

122.1

122.1

122.1

122.1

122.1

122.1

122.1

122.1

122.1

122.1

122.1

122.1

122.1

122.1

122.1

122.1

122.1

122.1

122.1

122.1

122.1

122.1

122.1

122.1

122.1

122.1

122.1

122.1

122.1

122.1

122.1

122.1

122.1

122.1

122.1

122.1

122.1

122.1

122.1

122.1

122.1

122.1

122.1

122.1

122.1

122.1

122.1

122.1

122.1

122.1

122.1

122.1

122.1

122.1

122.1

122.1

122.1

122.1

122.1

122.1

122.1

122.1

122.1

122.1

122.1

122.1

122.1

122.1

122.1

122.1

122.1

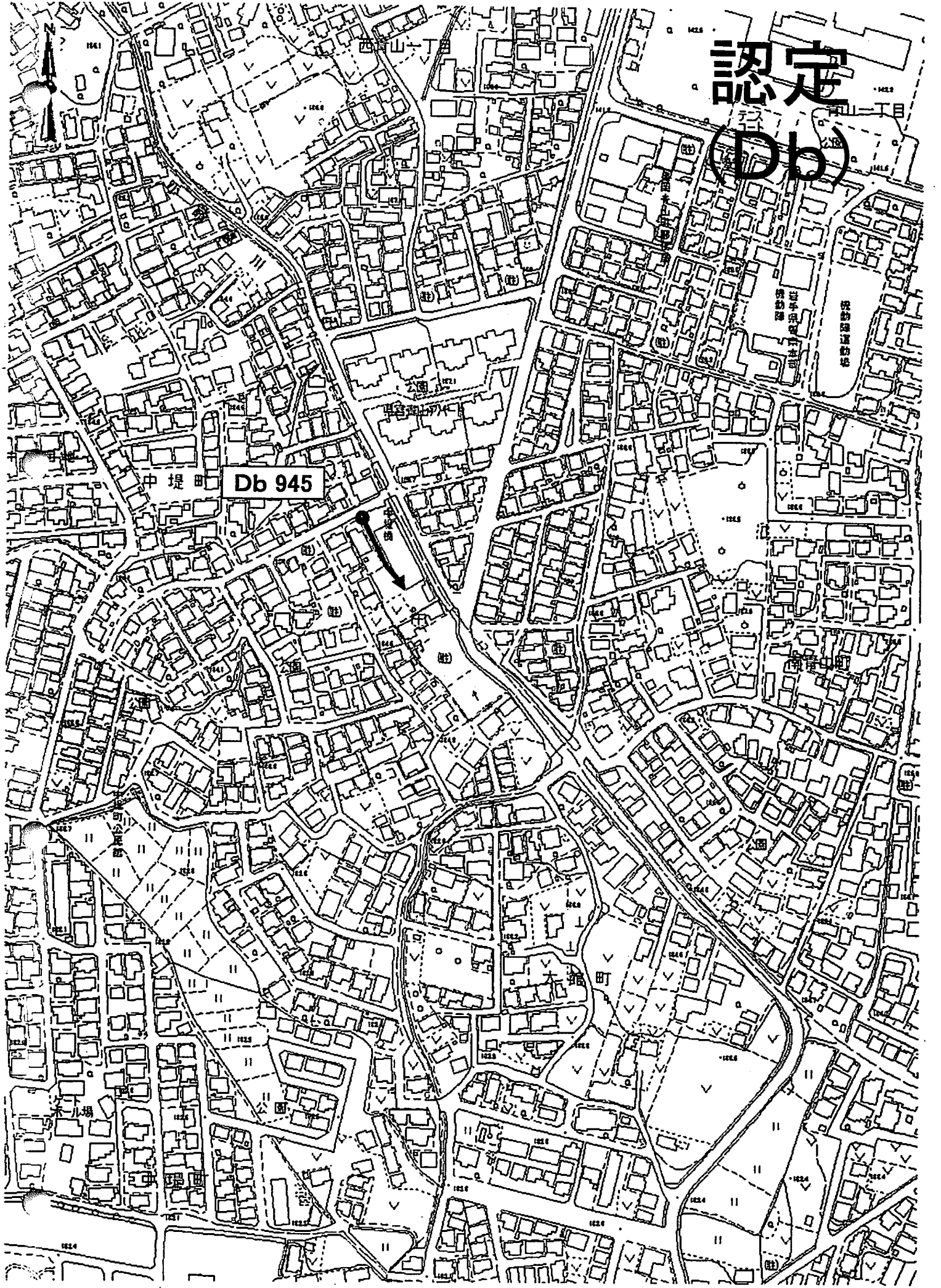
122.1

122.1

122.1

認定 (Db)

中堤町 Db 945



認定 (都)

永井15地割

海老田南千丁目

田丸園文庫

海老田南千丁目公園

都 4138

永井22地割

永井17地割

飯岡駅

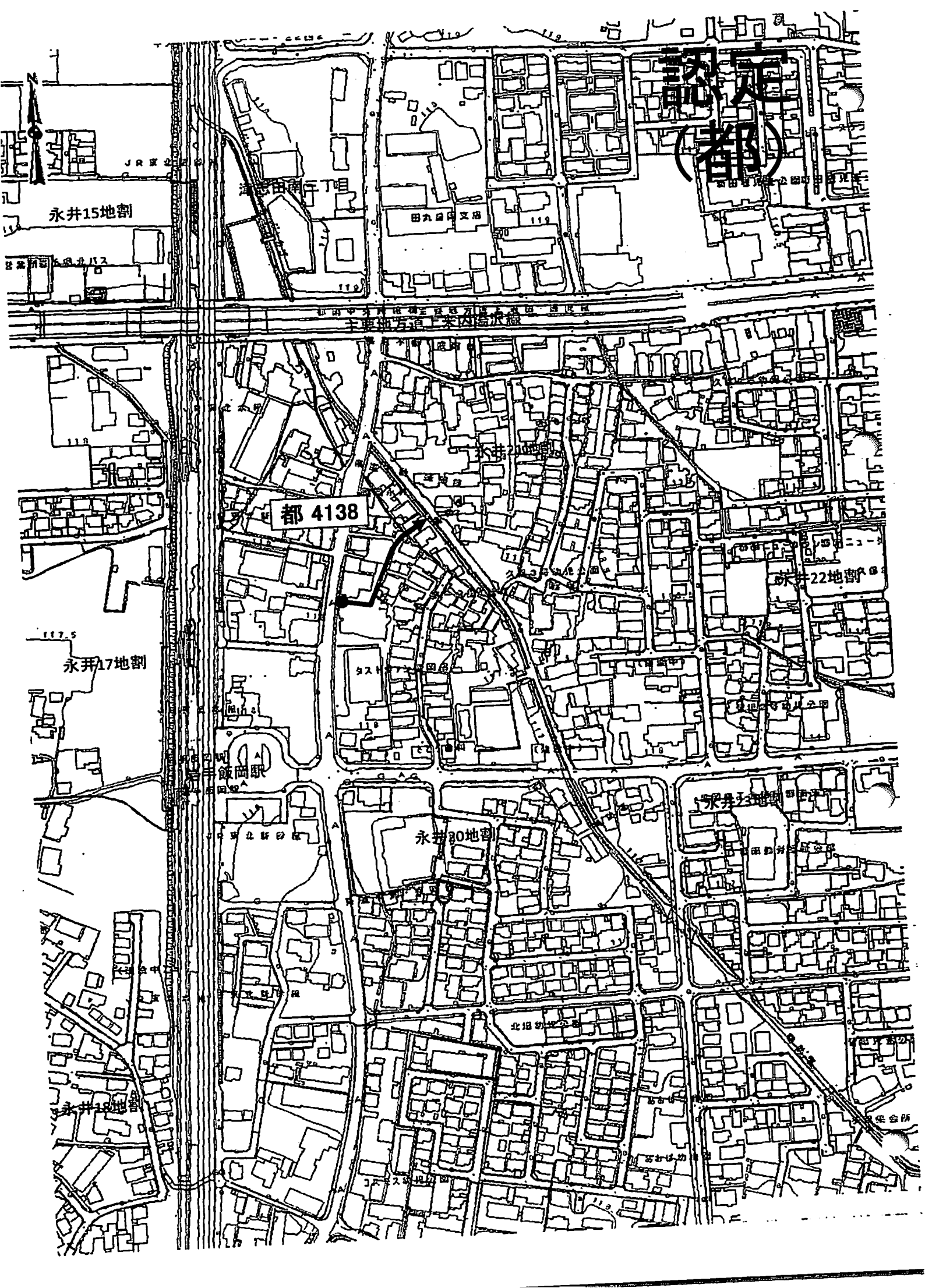
永井30地割

永井25地割

永井18地割

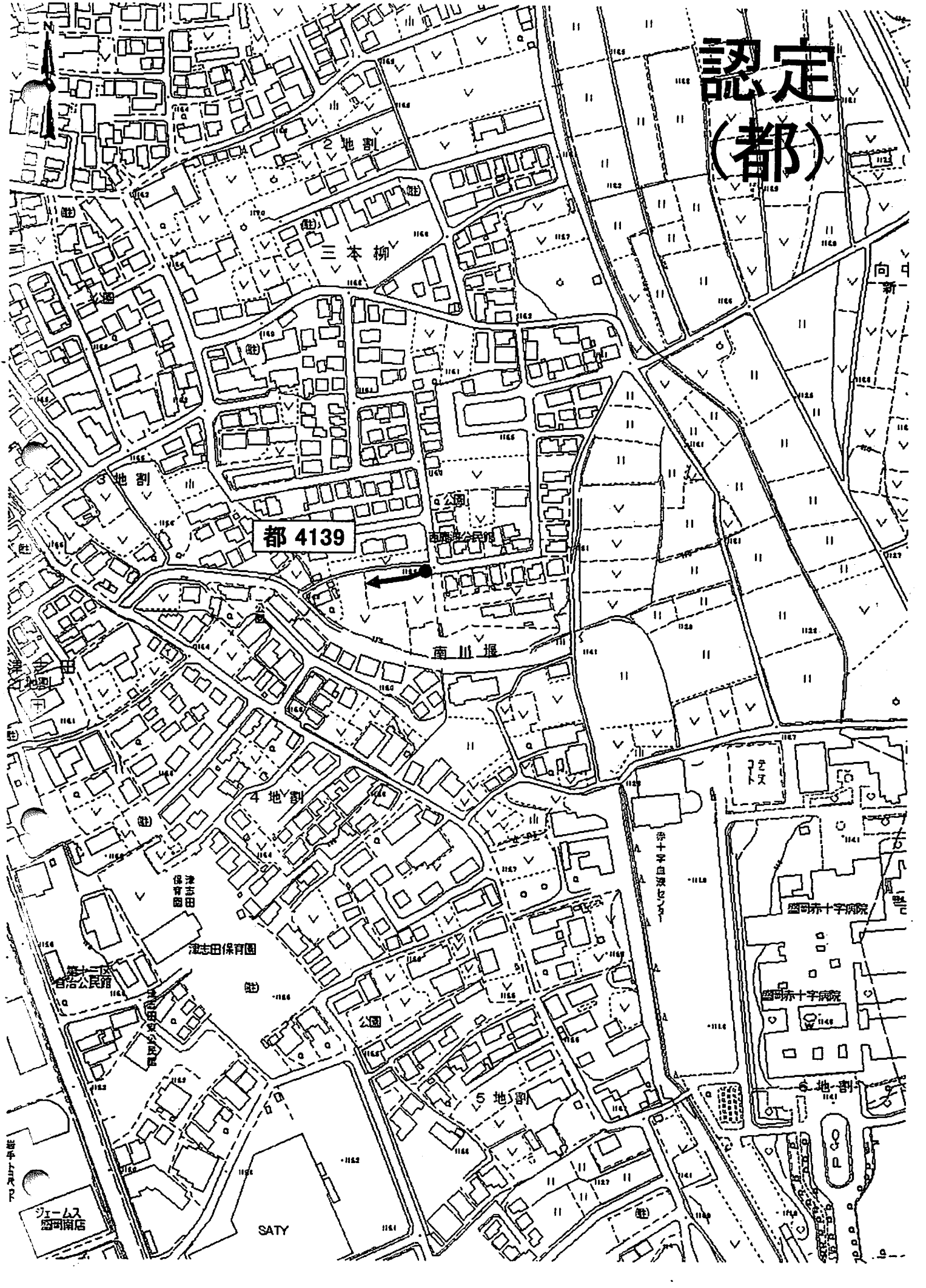
北沼幼舎公園

永井会所

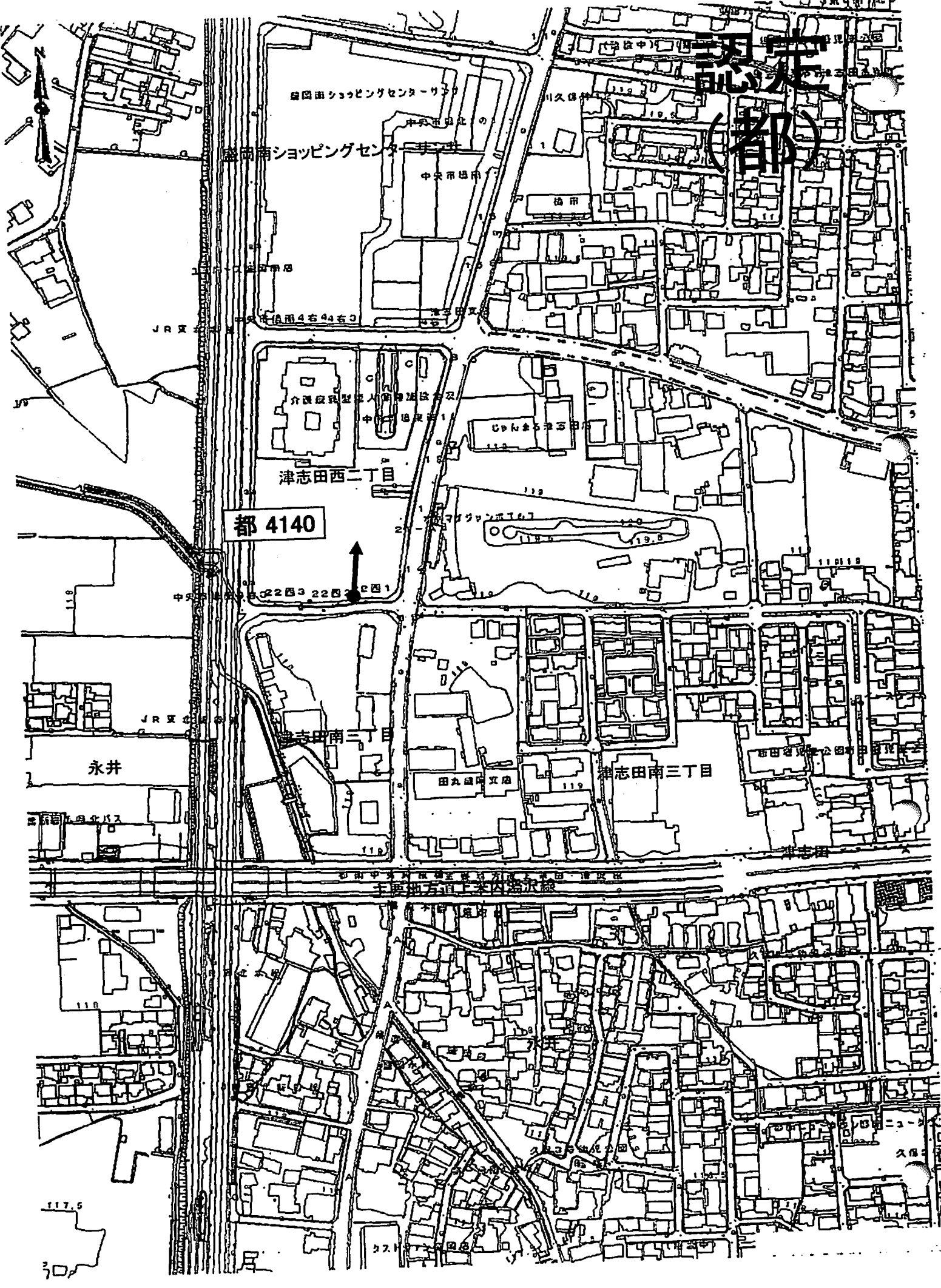


認定 (都)

都 4139



認定 市街地 (都)



都 4140

盛岡南ショッピングセンター

津志田西二丁目

永井

津志田南三丁目

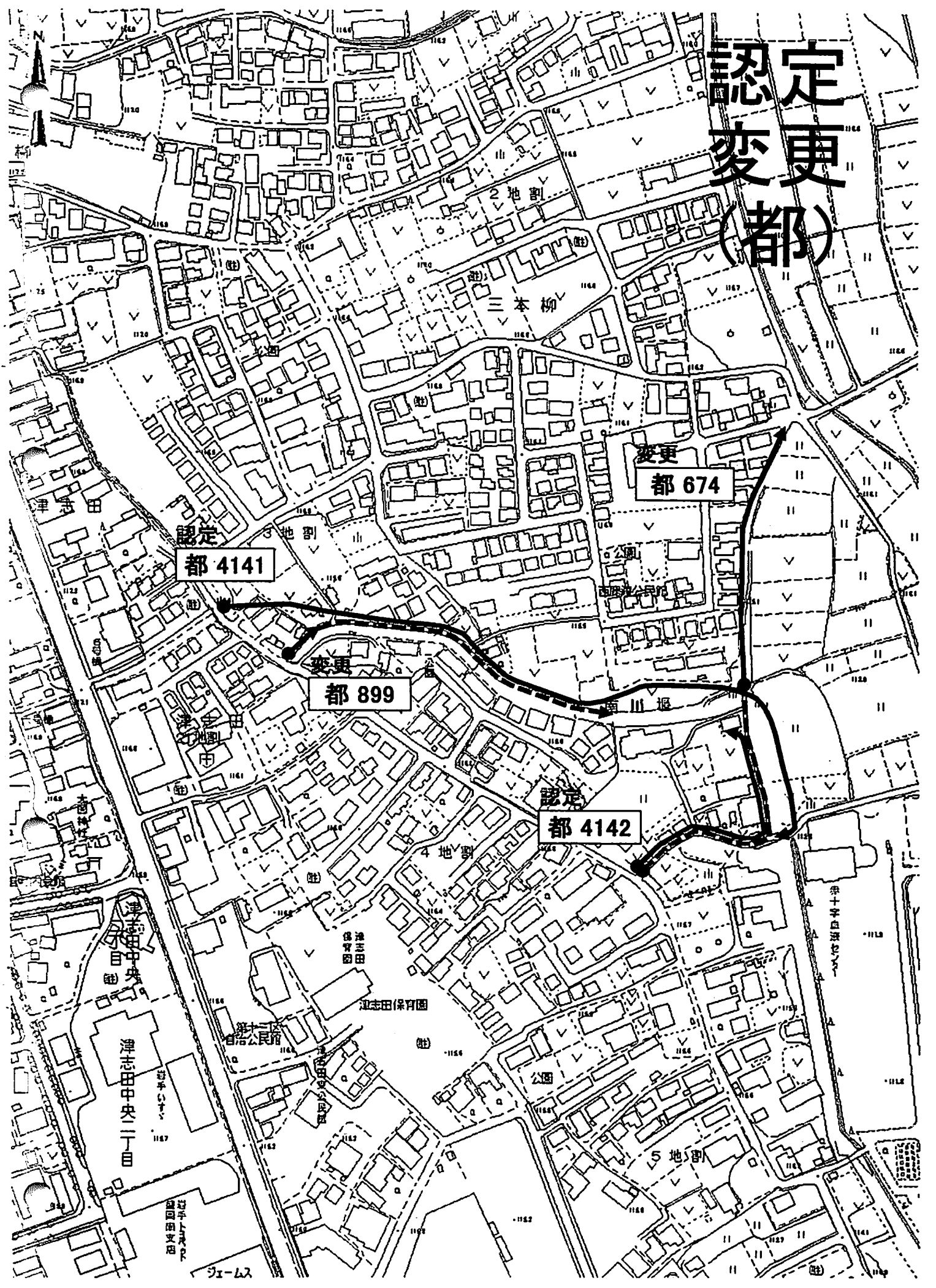
津志田南三丁目

主要地方道上本町線

117.6

27.1

認定 変更 (都)



認定
都 4141

変更
都 899

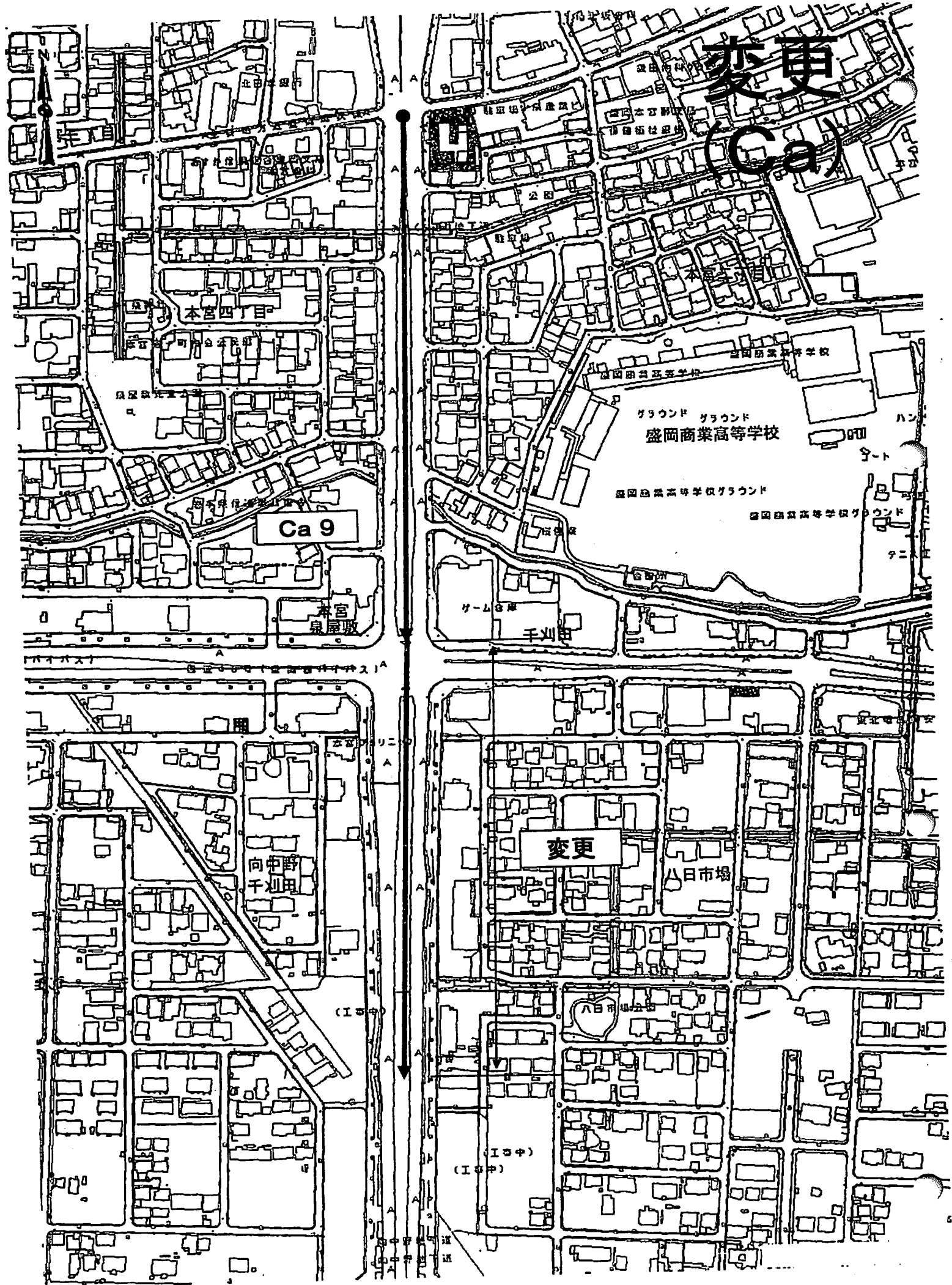
認定
都 4142

変更
都 674

舞子田中
舞子田中二丁目
舞子田中三丁目
舞子田中四丁目
舞子田中五丁目
舞子田中六丁目
舞子田中七丁目
舞子田中八丁目
舞子田中九丁目
舞子田中十丁目
舞子田中十一丁目
舞子田中十二丁目
舞子田中十三丁目
舞子田中十四丁目
舞子田中十五丁目
舞子田中十六丁目
舞子田中十七丁目
舞子田中十八丁目
舞子田中十九丁目
舞子田中二十丁目
舞子田中二十一丁目
舞子田中二十二丁目
舞子田中二十三丁目
舞子田中二十四丁目
舞子田中二十五丁目
舞子田中二十六丁目
舞子田中二十七丁目
舞子田中二十八丁目
舞子田中二十九丁目
舞子田中三十丁目
舞子田中三十一丁目
舞子田中三十二丁目
舞子田中三十三丁目
舞子田中三十四丁目
舞子田中三十五丁目
舞子田中三十六丁目
舞子田中三十七丁目
舞子田中三十八丁目
舞子田中三十九丁目
舞子田中四十丁目
舞子田中四十一丁目
舞子田中四十二丁目
舞子田中四十三丁目
舞子田中四十四丁目
舞子田中四十五丁目
舞子田中四十六丁目
舞子田中四十七丁目
舞子田中四十八丁目
舞子田中四十九丁目
舞子田中五十丁目

第十号自治体

ホーム



変更
(Ca)

Ca 9

変更

八日市場

グラウンド グラウンド
盛岡商業高等学校

盛岡商業高等学校グラウンド

盛岡商業高等学校グラウンド

(I中)

(I中)

向中野
千刈田

本宮四丁目

本宮
泉屋敷

ゲーム
千刈田

ハン
コート

テニ

バス
バス

リニ

(I中)

八日市場