

平成 24 年度決算の状況

盛岡市普通会計決算より

目 次

【表 1】 決算概要の推移	1
【表 2】 歳入決算の推移	2
【表 3】 歳出決算の推移	3
【表 4】 財政指標等の東北県庁所在都市等との比較	4
【表 5】 財政健全化法に係る財政指標の状況	7
〔参考資料〕	
盛岡市平成 24 年度普通会計決算カード	9
東北の県庁所在都市及び中核市の決算状況（平成 24 年度）	13
平成 24 年度全国県庁所在都市・市税収納率	16
平成 24 年度市税決算見込額調（東北の県庁所在都市）	17

本資料は、「普通会計」の数字を記載しています。
盛岡市の普通会計は、一般会計（一部を除く。）、母子寡婦福祉資金貸付事業費特別会計及び土地取得事業特別会計で構成しています。

【表1】決算概要の推移

(単位：千円，%)

項目	平成22年度	平成23年度	平成24年度	伸率の年度別推移	
				平成23年度	平成24年度
歳入決算額	107,117,558	114,171,023	110,786,605	6.6	△ 3.0
地方税 ()は構成比	40,576,544 (37.9)	40,296,173 (35.3)	41,268,381 (37.3)	△ 0.7	2.4
地方交付税 ()は構成比	19,027,420 (17.8)	19,105,267 (16.7)	19,282,161 (17.4)	0.4	0.9
国・県支出金 ()は構成比	23,435,266 (21.9)	24,938,661 (21.8)	24,487,951 (22.1)	6.4	△ 1.8
地方債 ()は構成比	10,902,292 (10.2)	13,546,437 (11.9)	12,851,448 (11.6)	24.3	△ 5.1
歳出決算額	104,336,542	112,056,912	108,909,633	7.4	△ 2.8
人件費 ()は構成比	16,257,026 (15.6)	16,575,204 (14.8)	16,541,863 (15.2)	2.0	△ 0.2
扶助費 ()は構成比	24,079,269 (23.1)	25,557,678 (22.8)	26,105,091 (24.0)	6.1	2.1
公債費 ()は構成比	15,707,800 (15.1)	15,507,902 (13.8)	14,794,264 (13.6)	△ 1.3	△ 4.6
投資的経費 ()は構成比	12,121,206 (11.6)	17,543,108 (15.7)	14,559,877 (13.4)	44.7	△ 17.0
歳入歳出差引	2,781,016	2,114,111	1,876,972	—	—
繰越すべき財源	613,970	291,214	370,431	—	—
実質収支	2,167,046	1,822,897	1,506,541	—	—
単年度収支	1,000,236	△ 344,149	△ 316,356	—	—
基金積立金	2,650,789	1,715,672	1,615,402	—	—
繰上償還金	0	0	0	—	—
基金取崩額	3,932	2,237,277	0	—	—
実質単年度収支	3,647,093	△ 865,754	1,299,046	—	—

※「伸率の年度別推移」の「平成23年度」は平成22年度と平成23年度との比較、
「平成24年度」は平成23年度と平成24年度との比較（以下同じ。）

〔決算の概要〕

○歳入総額は、1,107億8,660万5千円で、前年度に比べて33億8,441万8千円、3.0%減少しました。

○歳出総額は、1,089億963万3千円で、前年度に比べて31億4,727万9千円、2.8%減少しました。

○歳入歳出差引額から翌年度へ繰り越すべき財源を控除した実質収支は、15億654万1千円で、前年度に比べて3億1,635万6千円減少しました。

○単年度収支は、3億1,635万6千円の赤字となりましたが、単年度収支に財政調整基金の積立金及び繰上償還金（黒字要素）を加え、財政調整基金の取崩額（赤字要素）を控除した実質単年度収支は、12億9,904万6千円の黒字となりました。

【表2】歳入決算の推移

(単位：千円，%)

項目	平成22年度	平成23年度	平成24年度	伸率の年度別推移	
				平成23年度	平成24年度
地方税	40,576,544	40,296,173	41,268,381	△ 0.7	2.4
地方譲与税	988,727	972,142	903,780	△ 1.7	△ 7.0
利子割・ゴルフ場交付金	153,283	140,000	110,018	△ 8.7	△ 21.4
地方消費税交付金	3,020,318	3,047,821	3,073,238	0.9	0.8
特別地方消費税交付金	86	42	0	△ 51.2	△ 100.0
配当割交付金	32,688	34,415	36,717	5.3	6.7
株式等譲渡所得割交付金	10,607	6,835	11,119	△ 35.6	62.7
自動車・軽油交付金	151,271	150,842	190,751	△ 0.3	26.5
地方特例交付金	403,727	346,964	114,763	△ 14.1	△ 66.9
地方交付税	19,027,420	19,105,267	19,282,161	0.4	0.9
交通安全対策交付金	83,503	82,597	78,683	△ 1.1	△ 4.7
分担金・負担金	1,070,121	1,216,690	1,301,747	13.7	7.0
使用料	1,284,024	1,265,751	1,242,735	△ 1.4	△ 1.8
手数料	567,247	553,302	546,798	△ 2.5	△ 1.2
国庫支出金	17,776,343	18,576,482	17,764,285	4.5	△ 4.4
県支出金	5,658,923	6,362,179	6,723,666	12.4	5.7
財産収入	370,932	808,808	790,124	118.0	△ 2.3
寄附金	13,597	39,385	14,523	189.7	△ 63.1
繰入金	190,637	2,646,377	384,075	1,288.2	△ 85.5
繰越金	1,263,924	2,781,016	2,114,111	120.0	△ 24.0
諸収入	3,571,344	2,191,498	1,983,482	△ 38.6	△ 9.5
地方債	10,902,292	13,546,437	12,851,448	24.3	△ 5.1
計	107,117,558	114,171,023	110,786,605	6.6	△ 3.0

〔歳入決算の概要〕

○地方税は、東日本大震災による景気の低迷状況から回復の兆しがあり、個人市民税、法人市民税などの増加により、前年度に比べて9億7,220万8千円、2.4%増加しました。

○地方特例交付金は、児童手当及び子ども手当特例交付金の減少などにより、前年度に比べて2億3,220万1千円、66.9%減少しました。

○地方交付税は、震災復興特別交付税を含む特別交付税が7,253万6千円、3.7%減少したものの、普通交付税が2億4,943万円、1.5%増加したことにより、前年度に比べて1億7,689万4千円、0.9%増加しました。

○国庫支出金は、小学校・中学校の建設事業負担金や校舎改築事業費交付金などの増減により、前年度に比べて8億1,219万7千円、4.4%減少しました。

○繰入金は、財政調整基金の取崩しを行わなかったことなどにより、22億6,230万2千円、85.5%と大幅に減少しました。

○地方債は、臨時財政対策債などが増加したものの、火葬場整備事業債、学校建設事業債の減少などにより、前年度に比べて6億9,498万9千円、5.1%減少しました。

【表3】歳出決算の推移

(単位：千円，%)

項目	平成22年度	平成23年度	平成24年度	伸率の年度別推移	
				平成23年度	平成24年度
人件費	16,257,026	16,575,204	16,541,863	2.0	△ 0.2
うち職員給	10,760,346	10,567,247	10,360,800	△ 1.8	△ 2.0
扶助費	24,079,269	25,557,678	26,105,091	6.1	2.1
公債費	15,707,800	15,507,902	14,794,264	△ 1.3	△ 4.6
元利償還金	15,703,456	15,504,811	14,791,667	△ 1.3	△ 4.6
一時借入金利息	4,344	3,091	2,597	△ 28.8	△ 16.0
(小計)	56,044,095	57,640,784	57,441,218	2.8	△ 0.3
物件費	12,587,840	13,088,315	14,073,587	4.0	7.5
維持補修費	655,492	607,778	480,759	△ 7.3	△ 20.9
補助費等	11,050,745	11,377,567	11,110,557	3.0	△ 2.3
うち一部事務組合負担金	4,432,309	4,421,016	4,323,502	△ 0.3	△ 2.2
積立金	2,731,391	2,476,482	1,908,404	△ 9.3	△ 22.9
投資及び出資金・貸付金	1,183,962	954,359	801,128	△ 19.4	△ 16.1
繰出金	7,961,811	8,368,519	8,534,103	5.1	2.0
(小計)	36,171,241	36,873,020	36,908,538	1.9	0.1
投資的経費	12,121,206	17,543,108	14,559,877	44.7	△ 17.0
うち人件費	518,781	528,035	532,345	1.8	0.8
普通建設事業(補助)	3,784,539	7,363,176	7,460,216	94.6	1.3
普通建設事業(単独)	8,306,090	9,857,822	7,070,808	18.7	△ 28.3
災害復旧事業費	30,577	322,110	28,853	953.4	△ 91.0
計	104,336,542	112,056,912	108,909,633	7.4	△ 2.8

〔歳出決算の概要〕

○人件費は、退職手当などの増加があったものの、定員適正化計画に基づき職員給の抑制を図ったことにより前年度に比べて3,334万1千円、0.2%減少しました。

○扶助費は、子どものための手当支給費、生活保護費、介護給付等給付事業などの増加により、前年度に比べて5億4,741万3千円、2.1%増加しました。

○公債費は、元金及び利子償還額が減少したことにより、前年度に比べて7億1,363万8千円、4.6%減少しました。

○物件費は、緊急雇用創出事業、道路除排雪事業などの増加により、前年度に比べて9億8,527万2千円、7.5%増加しました。

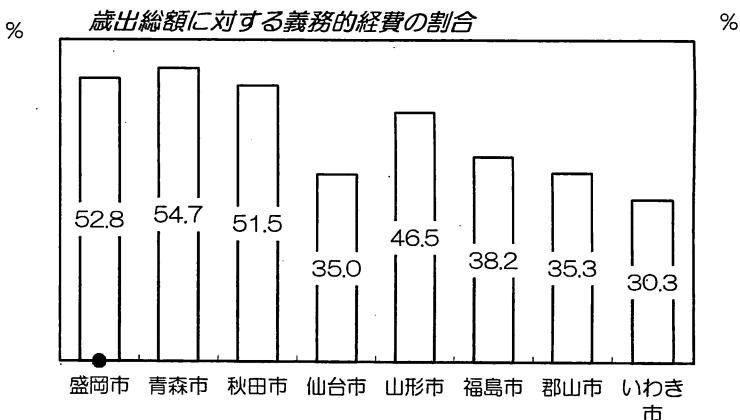
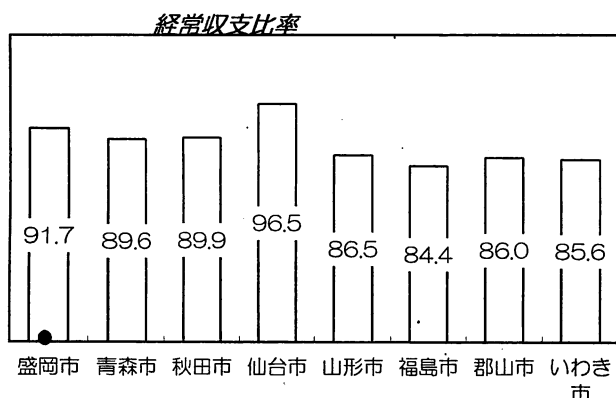
○積立金は、東日本大震災復興推進基金、市民協働推進基金、地球温暖化対策実行計画推進基金などへの積立金減少により、前年度に比べて5億6,807万8千円、22.9%減少しました。

○普通建設事業(補助)は、太田地区土地区画整理事業、厨川駅地下自由通路、城西中学校校舎改築事業などを実施し、前年度に比べて9,704万円、1.3%増加しました。

○普通建設事業(単独)は、湯沢団地集会施設用地取得、中ノ橋通山岸線(第Ⅲ工区)などを実施しましたが、火葬場整備事業、向中野小学校建設事業などの減少により、前年度に比べて27億8,701万4千円、28.3%減少しました。

【表4】 財政指標等の東北県庁所在都市等との比較

区分	盛岡市	青森市	秋田市	仙台市	山形市	福島市	郡山市	いわき市
経常収支比率 (%)								
H22	90.4	88.4	92.0	95.4	85.0	85.1	84.0	85.6
(うち人件費)	(21.3)	(16.3)	(29.0)	(25.7)	(23.9)	(27.7)	(18.0)	(22.1)
(うち扶助費)	(12.3)	(16.8)	(10.9)	(11.5)	(7.4)	(8.7)	(10.4)	(11.1)
(うち公債費)	(23.0)	(21.2)	(19.4)	(24.4)	(20.1)	(16.0)	(16.1)	(21.4)
(うちその他)	(33.8)	(34.1)	(32.7)	(33.8)	(33.6)	(32.7)	(39.5)	(31.0)
H23	94.3	89.3	90.4	101.5	87.2	83.7	88.6	93.4
(うち人件費)	(21.9)	(16.2)	(28.3)	(27.1)	(24.1)	(27.3)	(21.5)	(24.9)
(うち扶助費)	(12.7)	(17.1)	(11.0)	(11.9)	(7.7)	(8.0)	(9.6)	(10.6)
(うち公債費)	(23.2)	(22.1)	(19.2)	(25.4)	(20.1)	(16.5)	(15.7)	(23.1)
(うちその他)	(36.5)	(33.9)	(31.9)	(37.1)	(35.3)	(31.9)	(41.8)	(34.8)
H24	91.7	89.6	89.9	96.5	86.5	84.4	86.0	85.6
(うち人件費)	(21.6)	(15.6)	(27.6)	(25.2)	(23.5)	(25.5)	(19.9)	(22.0)
(うち扶助費)	(12.9)	(17.5)	(11.9)	(12.3)	(8.4)	(8.7)	(9.7)	(10.4)
(うち公債費)	(21.6)	(22.3)	(19.4)	(24.8)	(19.3)	(16.6)	(15.2)	(21.0)
(うちその他)	(35.6)	(34.2)	(31.0)	(34.2)	(35.3)	(33.6)	(41.2)	(32.2)
歳出総額に対する義務的経費の割合 (%)								
H22	53.8	53.8	51.7	51.4	44.7	47.0	44.0	50.1
H23	51.4	56.5	52.1	37.2	46.2	45.7	41.1	42.7
H24	52.8	54.7	51.5	35.0	46.5	38.2	35.3	30.3



○経常収支比率

地方税、普通交付税のように使途が特定されておらず、毎年度経常的に収入される一般財源（経常一般財源）のうち、人件費、扶助費、公債費のように毎年度経常的に支出される経費に充当されたものが占める割合です。この比率が高いほど投資的経費等臨時的経費に使用できる一般財源が少なく、財政構造が弾力性を失うこととなります。

〔盛岡市の状況〕

扶助費に係る支出が増加傾向にあるため、経常収支比率が高い状況が続いています。平成24年度は、経常経費充当一般財源が微減し、経常一般財源総額が増加したため前年度から2.6ポイント減少しました。東北の県庁所在都市及び中核市の中では、仙台市に次いで2番目に高い水準にあります。

○歳出総額に対する義務的経費の割合

人件費、扶助費、公債費の歳出総額に占める割合をいい、数値が高いほど財政の硬直化を示します。

〔盛岡市の状況〕

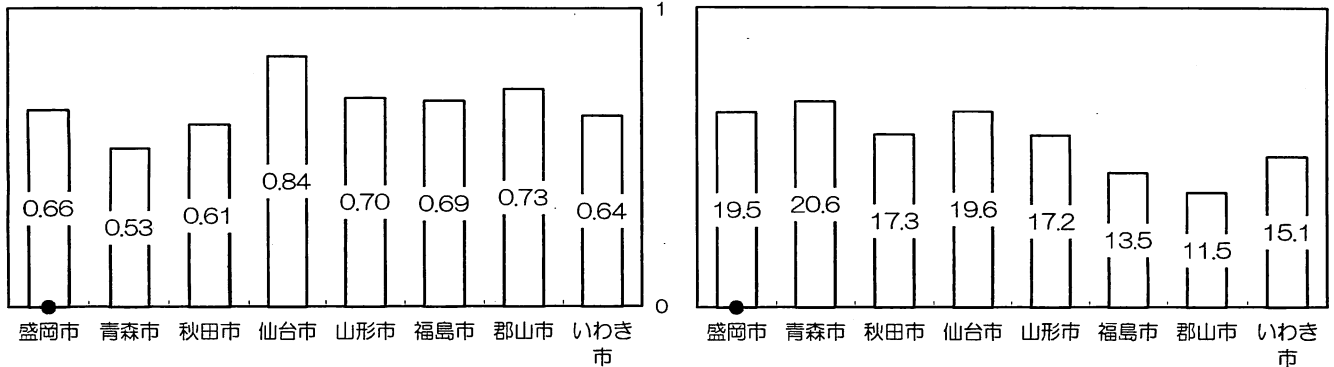
平成24年度は、人件費及び公債費の支出が減少し、扶助費の支出が増加しましたが、投資的経費の減少などの影響による歳出総額が減少したため、前年度から1.4ポイント増加しました。東北の県庁所在都市及び中核市の中では、青森市に次いで2番目に高い水準となっています。

区分	盛岡市	青森市	秋田市	仙台市	山形市	福島市	郡山市	いわき市
財政力指数 (3箇年平均)								
H22	0.68	0.54	0.65	0.86	0.74	0.73	0.77	0.68
H23	0.67	0.53	0.63	0.85	0.72	0.71	0.75	0.66
H24	0.66	0.53	0.61	0.84	0.70	0.69	0.73	0.64
公債費負担比率 (%)								
H22	20.0	19.2	17.8	21.2	17.9	13.6	13.8	18.1
H23	19.6	20.2	17.7	18.1	17.6	12.9	11.7	15.4
H24	19.5	20.6	17.3	19.6	17.2	13.5	11.5	15.1

財政力指数(3箇年平均)

公債費負担比率

%



○財政力指数

地方交付税法の規定により算出した基準財政収入額を基準財政需要額で除して得た数値の過去3箇年の平均値であり、地方公共団体の財政力を示す指数です。

財政力指数が1を超える場合は、普通交付税の不交付団体となり、その団体は、その超えた分だけ標準的な水準を超えた行政を行うことが可能となります。

また、財政力指数が1以下の団体であっても、1に近いほど財源に余裕があることとなります。

[盛岡市の状況]

平成24年度は、前年度と比較して0.01ポイント減少しました。東北の県庁所在都市及び中核市の中では、5番目の水準となっています。

○公債費負担比率

公債費に充てられた一般財源の額の一般財源総額に占める割合を表す比率です。この指数が上昇することは、一般財源の伸びを上回って公債費が増加していることを示します。

[盛岡市の状況]

平成24年度は、公債費が減少し、分子となる公債費充当一般財源が減少しましたが、分母となる一般財源総額が繰越金などにより減少したため、前年度から0.1ポイントの減少となりました。

区分	盛岡市	青森市	秋田市	仙台市	山形市	福島市	郡山市	いわき市
地方債現在高 (千円)								
H22	130,470,292	178,696,454	142,626,730	717,197,141	100,542,216	91,856,662	89,896,830	135,902,876
H23	130,671,597	174,838,618	143,088,966	735,386,471	99,030,880	89,437,528	87,877,276	134,003,009
H24	130,725,763	171,079,525	143,092,221	760,475,244	98,672,737	87,454,291	87,750,899	130,555,442
地方債現在高の 標準財政規模に 対する比率								
H22	2.0	2.6	2.0	3.1	2.0	1.6	1.3	1.8
H23	2.0	2.5	2.0	3.2	1.9	1.5	1.3	1.8
H24	2.0	2.4	1.9	3.3	1.9	1.5	1.3	1.8

区分	盛岡市	青森市	秋田市	仙台市	山形市	福島市	郡山市	いわき市
財政調整基金現在高(千円)								
H22	7,142,764	4,081,976	5,411,826	19,580,253	2,248,192	5,082,709	9,272,095	7,787,153
H23	6,621,159	5,787,290	6,090,813	25,384,593	2,120,809	5,235,392	8,953,187	8,461,156
H24	8,236,561	6,694,089	6,748,926	26,117,408	2,659,684	7,736,361	11,104,721	10,055,434
減債基金現在高(千円)								
H22	262,152	4,345,609	6,318,719	4,864,322	540,965	1,052,694	1,924,031	120,526
H23	268,036	5,498,923	6,685,223	5,331,730	543,151	1,038,403	1,924,416	120,571
H24	270,731	9,270,925	7,161,110	5,914,470	556,421	1,196,476	1,924,772	120,695
その他特目基金現在高(千円)								
H22	1,065,840	6,017,156	16,066,017	60,948,412	2,503,804	8,499,164	9,444,711	5,163,437
H23	1,479,660	5,875,630	15,683,630	124,509,687	2,139,035	11,175,545	12,829,757	20,916,459
H24	1,456,963	5,822,815	15,161,877	190,268,877	2,114,022	10,514,986	16,019,570	69,917,603
積立金現在高(千円)								
H22	8,470,756	14,444,741	27,796,562	85,392,987	5,292,961	14,634,567	20,640,837	13,071,116
H23	8,368,855	17,161,843	28,459,666	155,226,010	4,802,995	17,449,340	23,707,360	29,498,186
H24	9,964,255	21,787,829	29,071,913	222,300,755	5,330,127	19,447,823	29,049,063	80,093,732
積立金現在高比率(%)								
H22	13.2	21.2	38.0	37.4	10.4	25.4	30.6	17.7
H23	13.0	24.7	38.8	67.2	9.3	30.2	35.3	40.4
H24	15.4	31.0	39.5	97.1	10.4	34.2	43.7	110.6

○積立金現在高比率

積立金現在高の標準財政規模に対する割合を表す比率です。

〔盛岡市の状況〕

財政調整基金残高は、東北の県庁所在都市及び中核市では4番目の額になっていますが、減債基金とその他特定目的基金を含めた積立金現在高、積立金現在高比率はともに7番目になっています。

【表5】財政健全化法に係る財政指標の状況

○実質赤字比率（早期健全化基準 11.25％，財政再生基準 20.00％）

市の福祉や教育など市の行政の大部分を行う一般会計等の赤字の程度を指標化したのが実質赤字比率です。

市の会計年度における歳入から歳出を差し引いた額から、事業を翌年度に繰越した額を控除した実質収支が赤字の場合に、歳入不足によって翌年度の歳入を繰り上げて充てた額及びその年度に支払うべき債務を翌年度に繰延した額を加えたものを実質赤字といいます。

実質赤字が、市税や地方交付税など使い道が定められていない歳入（標準財政規模）に占める割合が実質赤字比率です。

区分	盛岡市	青森市	秋田市	仙台市	山形市	福島市	郡山市	いわき市
実質赤字比率 (%)								
H22	—	—	—	—	—	—	—	—
H23	—	—	—	—	—	—	—	—
H24	—	—	—	—	—	—	—	—

〔盛岡市の状況〕

一般会計では14億2,543万9千円の黒字，母子寡婦福祉資金貸付事業費特別会計では2,876万6千円の黒字となり，土地取得事業費特別会計では5,233万6千円の黒字となり，前年度と同様に，実質赤字はありません。

○連結実質赤字比率（早期健全化基準 16.25％，財政再生基準 30.00％）

市の会計には一般会計のほかに料金など特定の歳入により事業を行う特別会計が複数あります。

市全体の会計の赤字と黒字を合計したものが，市税や地方交付税など使い道が定められていない歳入（標準財政規模）に占める割合が連結実質赤字比率です。

区分	盛岡市	青森市	秋田市	仙台市	山形市	福島市	郡山市	いわき市
連結実質赤字比率 (%)								
H22	—	—	—	—	—	—	—	—
H23	—	—	—	—	—	—	—	—
H24	—	—	—	—	—	—	—	—

〔盛岡市の状況〕

一般会計，特別会計及び企業会計の全会計では，120億8,936万円の黒字となり，前年度と同様に，連結実質赤字はありません。

○実質公債費比率（早期健全化比率 25.0%，財政再生基準 35.0%）

一般会計等が負担する市債の償還金のほかに、特別会計への繰出金や一部事務組合負担金として市債の償還に充てたものの合計額（実質公債費）が、標準財政規模に占める割合が実質公債費比率です。

区分	盛岡市	青森市	秋田市	仙台市	山形市	福島市	郡山市	いわき市
実質公債費比率 (%)								
H22	13.3	13.5	13.4	11.9	10.0	5.9	8.7	12.4
H23	13.6	13.3	12.8	11.6	10.1	5.3	7.7	12.8
H24	13.3	13.3	12.4	11.3	9.8	4.9	6.7	12.6

〔盛岡市の状況〕

分子は、公債費及び公債費に準じる経費の減少などにより、5億7,094万9千円減少しました。分母は、標準財政規模が増加し、地方交付税措置分が減少したことから、8億1,649万円増加しました。この結果、単年度で1.3ポイント、3箇年平均で0.3ポイント減少しました。

○将来負担比率（早期健全化基準 350.0%）

市債の償還、特別会計や一部事務組合の地方債の償還や債務負担に基づく支出など、一般会計等が将来支払う必要がある債務残高が、標準財政規模に占める割合が将来負担比率です。

区分	盛岡市	青森市	秋田市	仙台市	山形市	福島市	郡山市	いわき市
将来負担比率 (%)								
H22	117.0	154.7	113.4	155.2	90.3	53.1	28.6	92.7
H23	115.2	144.2	109.5	147.8	80.3	44.5	15.4	80.2
H24	89.7	134.8	98.4	141.2	71.5	42.6	4.2	70.1

〔盛岡市の状況〕

分子は、債務負担行為に基づく支出予定額、公営企業等の地方債残高に対する繰出見込額などの減少により129億8,475万5千円減少しました。また、分母は、標準財政規模が増加し、地方交付税措置分が減少したことから、8億1,649万円増加しました。この結果、25.5ポイントの大幅減となりました。

○資金不足比率（経営完全化基準 20.0%）

公営企業の経営状況を公営企業の料金収入等に対する資金不足の規模で表したのが資金不足比率です。

ただし、公営企業の赤字を計算する場合には、将来の料金収入等で解消することが予定されている資金不足については、計算上差引くこととしています。

資金不足比率 (%)	水道事業会計	下水道事業	病院事業会計
H22	—	—	—
H23	—	—	—
H24	—	—	—

資金不足比率 (%)	公設浄化槽事業費特別会計	農業集落排水事業費特別会計	中央卸売市場費特別会計	簡易水道事業費特別会計
H22	—	—	—	—
H23	—	—	—	—
H24	—	—	—	—

〔盛岡市の状況〕

病院事業会計において、流動負債が流動資産を上回っているものの、解消可能資金不足額が見込まれていることから、全ての公営企業会計で資金不足が生じていないという結果になりました。

平成24年度財政状況
(決算カード)

岩手県		コード番号	032018	市町村類型	I-0			
		ふりがな	もりおかし	24年度交付税	I-6			
		市町村名	盛岡市	種地区分				
人口		面積	人口密度	人口集中地区人口	産業構造			
国勢調査	22年	298,348人	km ²	1km ² 当人	区分			
	17年	300,746人	886.47	336.6	230,447	1次		
	増減率	△0.8%	昭和35年10月1日以降の合併の状況			2次		
住基人口	25.3.31	294,435人	平成4年4月1日都南村と合併			3次		
	24.3.31	292,780人	平成18年1月10日玉山村と合併			就業人口		
	増減率	0.6%				22年		
区分		平成24年度	平成23年度	区分	24年度末残高	指定団体等の状況		
1歳入総額 A		110,786,605	114,171,023	財政調整基金	8,236,561	1 過疎		
2歳出総額 B		108,909,633	112,056,912	減債基金	270,731	2 農工		
3歳入歳出差引額 C (A-B)		1,876,972	2,114,111	その他特定目的基金の状況	1 庁舎等建設	③ 山村振興		
4繰越すべき財源 D		370,431	291,214		2 国際化推進	4 低開発		
5実質収支 E (C-D)		1,506,541	1,822,897		3 地域基盤	5 人口急増		
6単年度収支 F		△316,356	△344,149		4 社会福祉	⑥ 特定農山村		
7積立金 G		1,615,402	1,715,672		5 保健医療	事務の共同処理状況		
8繰上償還金 H					6 環境保全	① ごみ ⑧ 消防救急		
9積立金取崩し額 I			2,237,277		7 産業の振興	② し尿 9 職業訓練		
10実質単年度収支 J (F+G+H-I)		1,299,046	△865,754		8 教育・文化	③ 火葬場 ⑩ 山林		
					9 その他	④ 道路 11 介護保険		
					計	5 伝染病 12 その他		
債務負担行為25年度以降支出予定額		物件取得	14,756,578	土地開発基金	現金	6 知的障害者施設[]		
		損失補償等			土地	7 結核予防		
		その他	5,044,084	※ 4ページ債務負担行為支出予定額に再掲				
		計 ※	19,800,662					
一般職員等				特別職員等				
区分	職員数 A	給料月額 B	一人当たりの支給月額 B/A	区分	報酬改定実施年月日	一人当たり平均月額(円) (平成24年4月1日現在の状況)		
一般職員	1,693	550,486,398	325,154	市町村長	平成15年10月1日	1,080,000		
うち技能労務職員	307	99,646,967	324,583	副市長	平成15年10月1日	837,000		
教育公務員	75	28,091,990	374,560	区長	平成18年1月10日	663,300		
消防職員				教育長	平成17年4月1日	684,000		
臨時職員				議会議長	平成20年4月1日	711,000		
合計	1,768	578,578,388	327,250	副議長	"	645,000		
		[平均額]	[平均額]	議員	"	617,000		
国保会計の状況	収支額	△378,730		事業名	法適用の有無	収支額 [千円]	普通会計からの繰入	職員数 [人]
	普通会計からの繰入額	1,977,760		水道	有	730,895	100,321	141
	加入世帯数	40,541		病院	有	△71,318	870,476	197
	被保険者数	65,589		下水道	有	236,958	3,420,614	75
	一世帯当たりの保険税徴収額	127,895		農業集落排水	無	3,955	477,547	
	被保険者一人当たりの保険税徴収額	79,053		中央卸売市場	無	122,582	461,285	14
	被保険者一人当たりの費用	331,197		駐車場	無		796	
				観光施設	無		27,292	
				介護サービス	無		22,724	
				簡易水道	無			
			特定地域生活排水処理	無		1,119		
			国民健康保険	-	△100,280	1,977,760	30	
			介護保険	-	131,421	2,858,102	25	
			老人保健	-				
			後期高齢者医療	-	4,815	2,707,089	9	

		市町村名		盛岡市			類型	I-O		
歳入				構成比の年度別推移			伸び率の年度別推移			
区分	決算額 千円	経常一般財源 千円	構成比 %	22年度 %	23年度 %	24年度 %	22年度 %	23年度 %	24年度 %	
地方税	41,268,381	39,160,409	63.8	37.9	35.3	37.3	△ 1.1	△ 0.7	2.4	
地方譲与税	903,780	903,780	1.5	0.9	0.9	0.8	△ 3.1	△ 1.7	△ 7.0	
利子割・ゴルフ場交付金	110,018	110,018	0.2	0.1	0.1	0.1	△ 16.8	△ 8.7	△ 21.4	
地方消費税交付金	3,073,238	3,073,238	5.0	2.8	2.7	2.8	△ 0.2	0.9	0.8	
特別地方消費税交付金	0	0		0.0	0.0		△ 86.5	△ 51.2	△ 100.0	
配当割交付金	36,717	36,717	0.0	0.0	0.0	0.0	23.3	5.3	6.7	
株式等譲渡所得割交付金	11,119	11,119	0.0	0.0	0.0	0.0	1.9	△ 35.6	62.7	
自動車・軽油交付金	190,751	190,751	0.3	0.1	0.1	0.2	0.0	△ 0.3	26.5	
地方特例交付金	114,763	114,763	0.2	0.4	0.3	0.1	△ 5.8	△ 14.1	△ 66.9	
地方交付税	19,282,161	17,372,603	28.3	17.8	16.7	17.4	12.5	0.4	0.9	
内訳	普通	17,372,603	28.3	16.2	15.0	15.7	10.8	△ 1.1	1.5	
	特別	1,909,558	0	1.6	1.7	1.7	33.6	15.5	△ 3.7	
交通安全対策交付金	78,683	78,683	0.1	0.1	0.1	0.1	△ 3.9	△ 1.1	△ 4.7	
分担金・負担金	1,301,747	0		1.0	1.1	1.2	3.1	13.7	7.0	
使用料	1,242,735	128,542	0.2	1.2	1.1	1.1	△ 12.0	△ 1.4	△ 1.8	
手数料	546,798	951	0.0	0.5	0.5	0.5	△ 3.4	△ 2.5	△ 1.2	
国庫支出金	17,764,285	0		16.6	16.3	16.0	△ 11.8	4.5	△ 4.4	
国有提供施設交付金	0	0		-	-	-	-	-	-	
県支出金	6,723,666	0		5.3	5.6	6.1	24.8	12.4	5.7	
財産収入	790,124	127,357	0.2	0.4	0.7	0.7	△ 39.1	118.0	△ 2.3	
寄附金	14,523	0		0.0	0.0	0.0	56.4	189.7	△ 63.1	
繰入金	384,075	0		0.2	2.3	0.3	△ 70.5	1,288.2	△ 85.5	
繰越金	2,114,111	0		1.2	2.4	1.9	39.2	120.0	△ 24.0	
諸収入	1,983,482	99,986	0.2	3.3	1.9	1.8	△ 34.8	△ 38.6	△ 9.5	
地方債	12,851,448	0		10.2	11.9	11.6	8.8	24.3	△ 5.1	
合計	110,786,605	61,408,917	100.00	100.0	100.0	100.0	△ 1.1	6.6	△ 3.0	
市町村税				構成比の年度別推移			伸び率の年度別推移			
区分	決算額 千円	基準税額× 100/75 千円	超過課税収入額 千円	22年度 %	23年度 %	24年度 %	22年度 %	23年度 %	24年度 %	
市町村民税	個人分	14,784,925	15,457,272		36.5	34.8	35.8	△ 4.2	△ 2.5	5.5
	法人分	5,145,280	3,466,533	659,396	9.5	9.9	12.5	5.2	△ 2.7	29.2
固定資産税	16,691,195	16,346,580		43.1	43.5	40.5	△ 0.4	△ 0.6	△ 4.8	
内訳	土地	6,287,482	6,165,873		16.9	16.3	15.2	△ 2.0	△ 3.6	△ 4.1
	家屋	7,823,462	7,636,428		19.7	21.1	19.0	2.9	2.5	△ 8.1
	償却資産	2,329,316	2,293,343		5.8	5.4	5.7	△ 6.9	△ 3.1	6.1
	市町村交付金	250,935	250,936		0.7	0.7	0.6	△ 2.1	0.0	△ 4.5
軽自動車税	427,364	423,653		1.0	1.0	1.0	- 2.7	2.4	3.4	
市町村たばこ税	2,051,473	1,900,361		4.2	5.1	5.0	3.0	15.3	0.0	
鉱産税	0			-	-	-	-	-	-	
特別土地保有税	0			-	-	-	-	-	-	
法定外普通税	0			-	-	-	-	-	-	
目的税	入湯税	60,172			0.2	0.1	0.1	△ 8.6	△ 6.0	9.6
	都市計画税	2,107,972			5.5	5.6	5.1	△ 0.9	0.6	△ 6.4
	その他				-	-	-	-	-	-
旧法による税				-	-	-	-	-	-	
合計	41,268,381	37,594,400	659,396	100.0	100.0	100.0	△ 1.1	△ 0.7	2.4	
				徴収率						
区分	現年課税分	滞納繰越分	合計							
市町村民税	98.8	26.0	94.9							
純固定資産税	97.6	27.0	90.3							
合計	98.2	26.6	92.8							

		市町村名		盛岡市		類型		I-O			
性質別歳出				構成比の年度別推移			伸び率の年度別推移				
区 分	決 算 額 千円	一 般 財 源 千円	うち経常 一般財源	経常収 支比率	22年度 %	23年度 %	24年度 %	22年度 %	23年度 %	24年度 %	
人 件 費	16,541,863	14,817,348	14,477,454	21.6	15.6	14.8	15.2	△ 4.8	2.0	△ 0.2	
うち職員給	10,360,800	9,054,137	9,054,111	13.5	10.3	9.4	9.5	△ 3.3	△ 1.8	△ 2.0	
扶 助 費	26,105,091	8,758,228	8,639,405	12.9	23.1	22.8	24.0	23.6	6.1	2.1	
公 債 費	14,794,264	14,483,445	14,483,445	21.6	15.1	13.8	13.6	1.0	△ 1.3	△ 4.6	
内 訳	元利償還金	14,791,667	14,480,848	14,480,848	21.6	15.1	13.8	13.6	1.0	△ 1.3	△ 4.6
	一時借入金利	2,597	2,597	2,597	0.0	0.0	0.0	0.0	△ 66.4	△ 28.8	△ 16.0
小 計	57,441,218	38,059,021	37,600,304	56.1	53.8	51.4	52.8	7.5	2.8	△ 0.3	
物 件 費	14,073,587	10,777,650	8,856,926	13.2	12.1	11.7	12.9	10.6	4.0	7.5	
維持補修費	480,759	451,387	451,387	0.7	0.6	0.5	0.4	△ 7.9	△ 7.3	△ 20.9	
補助費等	11,110,557	10,710,638	9,071,983	13.5	10.6	10.1	10.2	△ 32.4	3.0	△ 2.3	
うち一部事務組合負担金	4,323,502	4,315,863	4,176,665	6.2	4.2	3.9	4.0	3.9	△ 0.3	△ 2.2	
積 立 金	1,908,404	1,816,255	0		2.6	2.2	1.8	362.1	△ 9.3	△ 22.9	
投資及び出資金・貸付金	801,128	193,417	0		1.1	0.9	0.7	△ 18.5	△ 19.4	△ 16.1	
繰 出 金	8,534,103	7,531,973	5,569,811	8.3	7.6	7.5	7.8	10.8	5.1	2.0	
前年度繰上充用金	0	0	0					0.0	0.0	0.0	
小 計	36,908,538	31,481,320	23,950,107	35.7	34.6	32.9	33.8	△ 4.0	1.9	0.1	
投 資 的 経 費	14,559,877	2,996,792	(減収(特例分)・臨財(財) ・経常経費充当の 一般財源 61,550,411千円)		11.6	15.7	13.4	△ 29.7	44.7	△ 17.0	
内 訳	うち人件費	532,345	417,756		0.5	0.5	0.5	2.2	1.8	0.8	
	普通建設事業	14,531,024	2,979,471	歳入一般財源 74,414,105千円	11.6	15.4	13.4	△ 29.9	42.4	△ 15.6	
	補助事業	7,460,216	451,874		3.6	6.6	6.9	△ 25.8	94.6	1.3	
	単 独 事 業	7,070,808	2,527,597		8.0	8.8	6.5	△ 31.6	18.7	△ 28.3	
	災害復旧事業	28,853	17,321	経常一般財源 総額(歳入) 61,408,917千円	0.0	0.3	0.0	513.0	953.4	△ 91.0	
失業対策事業	0	0	(減収(特例分)・臨財 債を加算) 67,147,965千円					0.0	0.0	0.0	
合 計	108,909,633	72,537,133			100.0	100.0	100.0	△ 2.5	7.4	△ 2.8	
目的別歳出				構成比の年度別推移			伸び率の年度別推移				
区 分	決 算 額 千円	一 般 財 源 千円	普通建設事業費 千円	22年度 %	23年度 %	24年度 %	22年度 %	23年度 %	24年度 %		
議 会 費	701,410	693,339	0	0.6	0.7	0.7	△ 3.5	31.2	△ 12.3		
総 務 費	10,930,550	9,649,574	959,623	9.8	9.1	10.1	△ 23.3	△ 0.6	7.6		
民 生 費	38,723,816	19,010,695	870,852	34.1	34.2	35.6	18.0	7.9	0.9		
衛 生 費	8,934,794	6,802,372	1,240,661	8.2	9.4	8.2	6.1	23.0	△ 15.1		
労 働 費	1,986,356	140,539	0	0.7	1.1	1.8	64.0	52.9	70.1		
農 林 水 産 業 費	2,208,667	1,351,317	790,141	2.1	2.2	2.0	6.0	13.1	△ 10.2		
商 工 費	2,321,140	1,796,625	365,566	1.7	1.7	2.1	△ 29.7	4.5	22.2		
土 木 費	15,676,976	7,940,425	8,405,562	15.3	14.4	14.4	△ 20.7	1.4	△ 3.1		
消 防 費	3,522,055	3,380,456	179,443	3.2	3.2	3.2	△ 0.9	4.7	△ 0.3		
教 育 費	9,080,662	7,270,935	1,719,176	9.2	9.9	8.3	△ 10.6	16.4	△ 18.5		
災 害 復 旧 費	28,853	17,321	0	0.0	0.3	0.0	513.0	953.4	△ 91.0		
公 債 費	14,794,354	14,483,535	0	15.1	13.8	13.6	1.0	△ 1.3	△ 4.6		
諸 支 出 金	0	0	0				0.0	0.0	0.0		
前年度繰上充用金	0	0	0				0.0	0.0	0.0		
合 計	108,909,633	72,537,133	14,531,024	100.0	100.0	100.0	△ 2.5	7.4	△ 2.8		

		市 町 村 名			盛 岡 市			類 型			I - 0		
区 分	年 度	22年度	23年度	24年度	区 分	年 度	22年度	23年度	24年度	22年度	23年度	24年度	
実質収支比率		3.4	2.8	2.3	交付税種地区分		I-6	I-6	I-6				
一般財源比率		60.1	57.0	58.7	財政調整基金現在高		千円 7,142,764	千円 6,621,159	千円 8,236,561				
普通建設事業費のうち一般財源等比率		37.4	27.4	20.5	減債基金現在高		262,152	268,036	270,731				
地方債比率		39.8	47.0	48.6	債務負担行為支出予定額		23,906,211	19,691,352	19,800,662				
公債費比率		18.4	17.9	16.4	基準財政需要額		48,786,459	48,694,058	48,629,800				
債務負担行為支出予定額を加えた公債費比率		18.6	18.2	16.7	災害復旧等に係る基準財政需要額		4,342,553	4,490,105	4,603,454				
公債費負担比率		20.0	19.6	19.5	基準財政収入額		31,599,990	32,165,134	32,050,205				
起債制限比率		10.1	13.4	13.4	標準財政規模		64,190,213	64,178,849	64,675,141				
債務負担比率		1.4	6.9	7.0	財政力指数(3ヶ年平均)		0.68	0.67	0.66				
債務負担行為比率		30.3	26.3	28.9	積立金現在高		8,470,756	8,368,855	9,964,255				
積立金現在高比率		13.2	13.0	15.4	債務負担行為額		30,293,954	33,798,234	36,415,713				
自主財源比率		45.7	45.4	44.8	実質公債費比率		13.3	13.6	13.3				
経常一般財源比率		94.7	93.9	94.9	地方債現在高		130,470,292	130,671,597	130,725,763				
経常収支比率	(99.4) (102.6) (100.2)	90.4	94.3	91.7	内 訳	政府資金	56,567,546	55,085,963	54,943,433				
						県貸付金	4,256,235	3,816,735	3,492,138				
地方債現在高比率	202.4	203.6	200.9	そ の 他		69,646,511	71,768,899	72,290,192					
公債費の標準財政規模に対する割合		24.5	24.2	22.9	国保会計財政調整基金現在高		0	0	0				

- 実質収支比率 = $\frac{\text{実質収支}}{\text{標準財政規模} + \text{臨時財政対策債発行可能額}}$
- 一般財源比率 = $\frac{\text{一般財源}}{\text{歳入総額}}$ ○ 地方債比率 = $\frac{\text{地方債充当額}}{\text{普通建設事業費}}$
- 普通建設事業費のうち一般財源等の比率 = $\frac{\text{一般財源等充当額(一般財源振替分等を含む)}}{\text{普通建設事業費}}$ ○ 自主財源比率 = $\frac{\text{自主財源}}{\text{歳入総額}}$
- 債務負担比率 = $\frac{\text{債務負担行為の当該年度支出に充当した一般財源}}{\text{標準財政規模} - \text{災害復旧費等に係る基準財政需要額}}$
- 債務負担行為比率 = $\frac{\text{翌年度以降の債務負担行為支出予定額に充当する一般財源}}{\text{標準財政規模} - \text{災害復旧費等に係る基準財政需要額}}$
- 積立金現在高比率 = $\frac{\text{積立金現在高}}{\text{標準財政規模}}$
- 経常一般財源比率 = $\frac{\text{経常一般財源収入額}}{\text{標準財政規模}}$ ○ 地方債現在高比率 = $\frac{\text{地方債現在高}}{\text{一般財源等(一般財源振替分等を含む)}}$

注 1 経常収支比率欄の()は、減収補てん債(特例分)及び臨時財政対策債を除いた率である。
 2 自主財源 = 地方税+分担金・負担金+使用料・手数料+財産収入+寄附金+繰入金+繰越金+諸収入
 3 一般財源 = 地方税+地方譲与税+地方交付税+利子割交付金+地方消費税交付金+ゴルフ場利用税交付金+特別地方消費税交付金+自動車取得税交付金+地方特例交付金

◇東北の県庁所在都市及び中核市の決算状況（平成24年度 その1）

（単位 千円、人）

区 分	盛岡市（中核市）		青森市（中核市）		秋田市（中核市）		仙台市（政令市）		山形市（特例市）		福島市		
	H24決算額	H23決算額	H24決算額	H23決算額	H24決算額	H23決算額	H24決算額	H23決算額	H24決算額	H23決算額	H24決算額	H23決算額	
収 支 の 状 況	歳入総額	110,786,605	114,171,023	123,191,397	119,496,174	131,091,815	128,599,177	624,414,326	591,222,527	87,324,429	88,025,972	104,399,702	112,151,781
	歳出総額	108,909,633	112,056,912	121,188,446	117,450,969	129,254,491	126,215,242	598,931,327	572,186,497	85,590,854	85,462,275	100,853,651	105,208,902
	歳入歳出差引	1,876,972	2,114,111	2,002,951	2,045,205	1,837,324	2,383,935	25,482,999	19,036,030	1,733,575	2,563,697	3,546,051	6,942,879
	翌年度に繰越すべき財源	370,431	291,214	448,635	272,464	309,193	886,418	21,091,149	17,806,985	207,294	195,670	1,490,979	1,434,100
	実質収支	1,506,541	1,822,897	1,554,316	1,772,741	1,528,131	1,497,517	4,391,850	1,229,045	1,526,281	2,368,027	2,055,072	5,508,779
	単年度収支	△ 316,356	△ 344,149	△ 218,425	△ 1,552,037	30,614	221,538	3,162,805	△ 18,416	△ 853,860	408,989	△ 919,812	3,453,707
	積立金	1,615,402	1,715,672	6,799	5,314	1,657,659	1,278,760	33,340	5,666,418	765,055	275,737	3,500,771	1,201,265
	繰上償還	0	0	0	0	8,325	128	116,015	2,347,123	215	0	72,206	54,273
	積立金取崩額	0	2,237,277	0	0	1,000,000	600,000	525	561,972	226,180	403,120	600,000	1,048,582
	実質単年度収支	1,299,046	△ 865,754	△ 211,626	△ 1,546,723	696,598	900,426	3,311,635	7,433,153	△ 314,770	281,606	2,053,165	3,660,663
参 考	国勢調査人口（22年）	298,348	-	299,520	-	323,600	-	1,045,986	-	254,244	-	292,590	-
	住基人口（各年度末）	294,435	282,780	298,462	300,778	320,681	320,904	1,038,522	1,020,241	250,551	250,021	284,496	285,409
	標準財政規模	64,675,141	64,178,849	70,190,155	69,571,019	73,544,265	73,274,236	228,927,535	231,146,344	51,116,803	51,466,861	56,876,738	57,837,968

区 分	郡山市（中核市）		いわき市（中核市）		
	H24決算額	H23決算額	H24決算額	H23決算額	
収 支 の 状 況	歳入総額	139,396,911	131,929,536	226,695,057	182,063,486
	歳出総額	133,402,973	124,503,171	218,857,627	174,213,044
	歳入歳出差引	5,993,938	7,426,365	7,837,430	7,850,442
	翌年度に繰越すべき財源	1,942,299	2,771,647	3,026,706	4,534,734
	実質収支	4,051,639	4,654,718	4,810,724	3,315,708
	単年度収支	△ 603,079	2,332,193	1,495,016	△ 447,398
	積立金	6,101,534	4,931,092	6,678,618	7,380,003
	繰上償還	5,214	0	0	0
	積立金取崩額	3,950,000	5,250,000	5,084,340	6,706,000
	実質単年度収支	1,553,669	2,013,285	3,089,294	226,605
参 考	国勢調査人口（22年）	338,712	-	342,249	-
	住基人口（各年度末）	324,905	325,296	336,525	338,139
	標準財政規模	66,465,536	67,188,428	72,402,403	73,022,192

◇東北の県庁所在都市及び中核市の決算状況（平成24年度 その2）

（単位 千円，％）

区 分	盛岡市（中核市）		青森市（中核市）		秋田市（中核市）		仙台市（政令市）		山形市（特例市）		福島市	
	決算額	構成比	決算額	構成比	決算額	構成比	決算額	構成比	決算額	構成比	決算額	構成比
地方税	41,268,381	37.3	35,411,426	28.7	42,725,566	32.6	170,074,217	27.2	35,074,143	40.2	35,834,599	28.3
地方譲与税	903,780	0.8	876,367	0.7	988,016	0.8	3,041,129	0.5	650,537	0.8	1,070,083	0.8
利子割交付金	83,999	0.1	71,224	0.1	101,127	0.1	316,531	0.1	76,358	0.1	83,913	0.1
配当割交付金	36,717	0.0	34,977	0.0	42,921	0.0	183,220	0.0	39,433	0.1	49,210	0.0
株式等譲渡所得割交付金	11,119	0.0	6,507	0.0	9,574	0.0	48,200	0.0	11,350	0.0	11,519	0.0
地方消費税交付金	3,073,238	2.8	3,030,908	2.5	3,280,582	2.5	11,163,302	1.8	2,542,062	2.9	2,849,212	2.2
ゴルフ場利用税交付金	26,019	0.0	20,988	0.0	52,828	0.0	128,587	0.0	3,381	0.0	12,210	0.0
特別地方消費税交付金	0	0.0	0	0.0	0	0.0	132	0.0	0	0.0	0	0.0
自動車取得税交付金	190,751	0.2	231,262	0.2	224,226	0.2	8,824,782	1.4	199,371	0.2	298,590	0.2
地方特例交付金	114,763	0.1	141,103	0.1	190,411	0.1	479,121	0.1	148,541	0.2	138,919	0.1
地方交付税	19,282,161	17.4	30,863,324	25.1	26,365,387	20.1	51,868,057	8.3	12,513,084	14.3	19,278,005	15.2
普通	17,372,603	15.7	27,460,443	22.3	23,472,255	17.9	26,493,803	4.2	11,621,937	13.3	14,704,239	11.6
特別	1,909,558	1.7	3,402,881	2.8	2,893,132	2.2	25,374,254	4.1	891,147	1.0	4,573,766	3.6
交通安全対策特別交付金	78,683	0.1	50,753	0.0	77,852	0.1	393,579	0.1	61,403	0.1	63,611	0.1
分担金・負担金	1,301,747	1.2	1,564,951	1.3	1,042,163	0.8	3,763,760	0.6	1,341,071	1.5	1,002,000	0.8
使用料	1,242,735	1.1	1,166,637	0.9	1,473,508	1.1	7,546,564	1.2	968,459	1.1	1,450,658	1.1
手数料	546,798	0.5	686,941	0.6	1,276,244	1.0	4,032,282	0.7	891,183	1.0	493,383	0.4
国庫支出金	17,764,285	16.0	23,346,572	19.0	18,610,098	14.2	167,411,129	26.8	9,436,971	10.8	14,802,703	11.7
国有提供交付金	0	0.0	4,636	0.0	7,219	0.0	146,656	0.0	0	0.0	2,214	0.0
県支出金	6,723,666	6.1	5,436,453	4.4	6,593,075	5.0	37,334,545	6.0	5,529,750	6.3	29,322,595	23.2
財産収入	790,124	0.7	363,937	0.3	424,685	0.3	1,869,805	0.3	104,988	0.1	99,854	0.1
寄附金	14,523	0.0	24,778	0.0	11,746	0.0	219,233	0.0	29,077	0.0	447,983	0.4
繰入金	384,075	0.3	235,491	0.2	5,177,538	4.0	28,041,084	4.5	952,489	1.1	1,225,445	1.0
繰越金	2,114,111	1.9	1,145,205	0.9	2,383,935	1.8	18,336,030	2.9	2,563,697	3.0	6,942,879	5.5
諸収入	1,983,482	1.8	8,206,148	6.7	6,671,514	5.1	32,626,981	5.2	5,514,381	6.3	4,521,828	3.6
地方債	12,851,448	11.6	10,270,809	8.3	13,361,600	10.2	76,565,400	12.3	8,672,700	9.9	6,621,700	5.2
歳入合計	110,786,605	100.0	123,191,397	100.0	131,091,815	100.0	624,414,326	100.0	87,324,429	100.0	126,623,113	100.0
人件費	16,541,863	15.2	13,007,938	10.7	23,613,745	18.3	63,784,561	10.6	13,992,240	16.4	16,304,272	13.5
扶助費	26,105,091	24.0	36,580,370	30.2	27,454,384	21.2	83,068,469	13.9	15,221,203	17.8	19,615,407	16.3
公債費	14,794,264	13.6	16,752,004	13.8	15,472,422	12.0	63,182,869	10.5	10,558,126	12.3	10,117,000	8.4
（義務的経費計）	57,441,218	52.8	66,340,312	54.7	66,540,551	51.5	210,035,899	35.0	39,771,569	46.5	46,036,679	38.2
物件費	14,073,587	12.9	13,205,670	10.9	13,246,447	10.2	67,449,392	11.3	10,896,507	12.7	36,587,015	30.4
維持補修費	480,759	0.4	4,879,608	4.0	4,264,809	3.3	7,637,162	1.3	1,279,036	1.5	1,455,724	1.2
補助費等	11,110,557	10.2	11,178,954	9.2	9,149,114	7.1	51,587,280	8.6	9,612,325	11.2	5,220,322	4.3
繰出金	8,534,103	7.8	10,648,356	8.8	10,044,291	7.8	29,212,853	4.9	7,458,642	8.7	11,820,067	9.8
積立金	1,908,404	1.8	3,814,931	3.1	3,529,517	2.7	93,280,381	15.6	1,437,591	1.7	3,220,669	2.7
投資・出資・貸付金	801,128	0.7	1,525,854	1.3	6,774,100	5.2	42,002,656	7.0	4,797,076	5.6	2,845,100	2.4
前年度繰上充用金	0	0.0	0	0.0	0	0.0	0	0.0	0	0.0	0	0.0
投資的経費	14,559,877	13.4	9,594,761	7.9	15,705,662	12.2	97,725,704	16.3	10,338,108	12.1	13,243,580	11.0
普通建設事業費	14,531,024	13.4	9,422,284	7.8	15,513,214	12.1	55,785,736	9.3	10,093,032	11.8	7,832,534	6.5
うち補助	7,460,216	6.9	5,662,519	4.7	7,852,019	6.2	36,002,398	6.0	3,055,342	3.6	4,250,564	3.5
うち単独	7,070,808	6.5	3,759,765	3.1	7,554,257	5.9	19,038,603	3.2	6,781,900	7.9	3,581,970	3.0
災害対策事業費	28,853	0.0	172,477	0.1	192,448	0.1	41,939,968	7.0	245,076	0.3	5,411,046	4.5
失業対策事業費	0	0.0	0	0.0	0	0.0	0	0.0	0	0.0	0	0.0
歳出合計	108,909,633	100.0	121,188,446	100.0	129,254,491	100.0	598,931,327	100.0	85,590,854	100.0	120,429,156	100.0

◇東北の県庁所在都市及び中核市の決算状況（平成24年度 その3）

（単位 千円，％）

区 分	盛岡市（中核市）		郡山市（中核市）		いわき市（中核市）		
	決算額	構成比	決算額	構成比	決算額	構成比	
歳入の状況	地方税	41,268,381	37.3	43,961,621	31.5	44,979,295	19.8
	地方譲与税	903,780	0.8	1,195,414	0.9	1,390,830	0.6
	利子割交付金	83,999	0.1	91,977	0.1	83,312	0.0
	配当割交付金	36,717	0.0	53,838	0.0	48,549	0.0
	株式等譲渡所得割交付金	11,119	0.0	12,570	0.0	11,269	0.0
	地方消費税交付金	3,073,238	2.8	3,374,486	2.4	3,119,393	1.4
	ゴルフ場利用税交付金	26,019	0.0	16,755	0.0	154,706	0.1
	特別地方消費税交付金	0	0.0	0	0.0	0	0.0
	自動車取得税交付金	190,751	0.2	332,983	0.2	364,168	0.2
	地方特例交付金	114,763	0.1	180,548	0.1	148,177	0.1
	地方交付税	19,282,161	17.4	21,687,026	15.6	32,477,729	14.4
	普通	17,372,603	15.7	14,690,752	10.6	20,571,520	9.1
	特別	1,909,558	1.7	6,996,274	5.0	11,906,209	5.3
	交通安全対策特別交付金	78,683	0.1	80,457	0.1	75,969	0.0
	分担金・負担金	1,301,747	1.2	514,852	0.4	1,852,619	0.8
	使用料	1,242,735	1.1	1,820,575	1.3	2,460,010	1.1
	手数料	546,798	0.5	1,013,499	0.7	666,788	0.3
	国庫支出金	17,764,285	16.0	16,971,023	12.2	81,951,962	36.2
	国有提供交付金	0	0.0	2,395	0.0	0	0.0
	県支出金	6,723,666	6.1	17,670,581	12.7	17,920,582	7.9
	財産収入	790,124	0.7	67,262	0.0	507,937	0.2
	寄附金	14,523	0.0	80,952	0.1	761,570	0.3
	繰入金	384,075	0.3	7,151,464	5.1	9,609,318	4.2
	繰越金	2,114,111	1.9	7,426,365	5.3	7,850,442	3.5
	諸収入	1,983,482	1.8	6,299,728	4.5	9,048,675	4.0
	地方債	12,851,448	11.6	9,390,540	6.7	11,211,757	5.0
歳入合計	110,786,605	100.0	139,396,911	100.0	226,695,057	100.0	
性質別歳出の状況	人件費	16,541,863	15.2	15,465,117	11.6	20,346,931	9.3
	扶助費	26,105,091	24.0	20,680,875	15.5	29,847,471	13.6
	公債費	14,794,264	13.6	10,924,502	8.2	16,290,341	7.4
	（義務的経費計）	57,441,218	52.8	47,070,494	35.3	66,484,743	30.3
	物件費	14,073,587	12.9	28,707,011	21.5	40,050,774	18.3
	維持補修費	480,759	0.4	2,793,283	2.1	2,124,074	1.0
	補助費等	11,110,557	10.2	11,938,702	8.9	7,560,740	3.5
	繰出金	8,534,103	7.8	9,515,488	7.1	14,505,541	6.6
	積立金	1,908,404	1.8	10,357,247	7.8	60,244,274	27.5
	投資・出資・貸付金	801,128	0.7	6,628,079	5.0	7,476,054	3.4
	前年度繰上充用金	0	0.0	0	0.0	0	0.0
	投資的経費	14,559,877	13.4	16,392,669	12.2	20,411,427	9.4
	普通建設事業費	14,531,024	13.4	9,665,227	7.2	13,243,068	6.1
	うち補助	7,460,216	6.9	5,480,680	4.1	7,871,477	3.6
	うち単独	7,070,808	6.5	4,184,547	3.1	5,170,569	2.4
	災害対策事業費	28,853	0.0	6,727,442	5.0	7,168,359	3.3
	失業対策事業費	0	0.0	0	0.0	0	0.0
歳出合計	108,909,633	100.0	133,402,973	100.0	218,857,627	100.0	

平成24年度全国県庁所在都市・市税収納率

(単位 %)

順位	都市名	類型	平成24年度		平成23年度		平成22年度		平成21年度		平成20年度		平成19年度	
			収納率	前年比	収納率	順位	収納率	順位	収納率	順位	収納率	順位	収納率	順位
1	名古屋	政令	98.3	0.5	97.8	2	97.3	3	97.2	2	97.6	1	97.7	1
2	横浜	政令	98.2	0.3	97.9	1	97.5	1	97.1	3	97.0	4	96.9	4
3	佐賀	Ⅳ	97.7	0.6	97.1	5	96.2	5	95.4	9	95.0	11	94.2	14
4	松江	Ⅲ	97.5	0.1	97.4	3	97.4	2	97.4	1	97.2	2	97.0	3
5	京都	政令	97.4	0.2	97.2	4	97.0	4	97.0	4	97.2	2	97.2	2
6	大分	中核	97.2	0.6	96.6	7	96.1	6	95.5	6	95.3	8	95.2	10
7	前橋	中核	96.9	0.2	96.7	6	95.8	7	94.2	14	92.8	26	91.4	38
8	福岡	政令	96.5	0.4	96.1	8	95.8	7	95.6	5	95.8	5	96.0	5
8	広島	政令	96.5	0.7	95.8	9	95.5	9	95.4	7	95.8	5	95.8	6
10	大阪	政令	96.3	0.5	95.8	9	95.3	11	95.0	11	95.4	7	95.4	9
11	長野	中核	95.9	0.3	95.6	11	95.4	10	95.4	8	95.3	8	95.5	7
11	神戸	政令	95.9	0.3	95.6	11	95.1	12	95.1	10	95.2	10	95.5	7
13	札幌	政令	95.8	0.8	95.0	13	94.3	14	94.3	12	94.6	12	95.0	11
14	新潟	政令	95.3	0.4	94.9	14	94.4	13	94.0	15	93.8	17	93.9	17
15	仙台	政令	95.2	1.7	93.5	21	93.7	18	93.8	17	93.9	16	94.1	16
16	静岡	政令	94.8	1.0	93.8	20	93.3	20	93.2	21	93.6	19	93.7	18
17	大津	中核	94.7	△0.2	94.9	14	94.3	14	94.2	13	93.6	19	93.2	23
18	さいたま	政令	94.6	0.3	94.3	16	93.8	16	93.9	16	94.4	13	94.4	13
19	高松	中核	94.5	0.6	93.9	19	93.6	19	93.4	20	93.5	21	93.5	21
19	松山	中核	94.5	0.5	94.0	17	93.3	20	92.8	24	92.9	24	92.9	27
21	那覇	Ⅴ	94.3	1.1	93.2	25	92.3	31	91.7	37	91.7	38	91.8	37
22	和歌山	中核	94.2	0.8	93.4	22	92.8	24	92.3	31	92.2	35	91.1	40
23	岡山	政令	94.1	0.1	94.0	17	93.8	16	93.5	19	93.7	18	93.6	20
24	高知	中核	93.9	0.5	93.4	22	92.8	24	92.8	23	93.0	23	93.0	25
25	長崎	中核	93.8	1.0	92.8	29	92.1	33	92.3	30	92.3	34	92.8	28
25	福島	Ⅳ	93.8	0.4	93.4	22	92.5	28	92.5	27	92.5	30	92.4	34
27	千葉	政令	93.6	0.4	93.2	25	92.7	26	92.3	32	92.0	37	91.4	38
27	山形	Ⅳ	93.6	0.5	93.1	27	92.9	22	92.9	22	94.0	15	94.5	12
29	鹿児島	中核	93.5	0.4	93.1	27	92.7	26	92.5	26	92.7	29	92.7	29
30	鳥取	Ⅲ	93.1	0.3	92.8	29	92.3	31	92.0	33	92.4	32	92.6	32
31	津	Ⅳ	93.0	0.9	92.1	34	91.1	40	90.6	43	90.5	43	90.1	43
31	盛岡	中核	93.0	1.0	92.0	35	91.6	36	91.7	36	92.5	30	93.0	25
33	金沢	中核	92.9	0.2	92.7	31	92.9	22	93.5	18	94.2	14	94.2	14
34	宇都宮	中核	92.8	0.1	92.7	31	92.5	28	92.6	25	93.5	21	93.7	18
34	熊本	政令	92.8	0.9	91.9	36	91.3	39	91.1	40	91.7	38	91.9	36
36	山口	Ⅲ	92.6	0.7	91.9	36	91.1	40	90.8	42	91.1	41	90.9	41
37	富山	中核	92.5	0.0	92.5	33	92.3	30	92.3	29	92.8	26	92.7	29
38	宮崎	中核	92.4	0.8	91.6	39	92.0	34	91.8	35	92.4	32	92.7	29
39	奈良	中核	92.2	0.9	91.3	41	90.9	42	90.9	41	90.8	42	90.6	42
40	秋田	中核	91.9	0.2	91.7	38	92.0	34	92.3	28	92.9	24	93.4	22
41	青森	中核	91.7	0.2	91.5	40	91.5	37	91.9	34	92.8	26	93.2	23
42	徳島	Ⅳ	91.2	0.1	91.1	42	91.4	38	91.6	38	92.2	35	92.5	33
43	福井	Ⅳ	90.9	0.1	90.8	43	90.7	43	91.1	39	91.7	38	92.1	35
44	岐阜	中核	90.0	0.4	89.6	44	89.0	44	89.4	44	89.8	44	90.0	44
45	甲府	Ⅲ	89.7	0.8	88.9	45	88.2	45	87.4	46	87.7	46	87.1	46
46	水戸	Ⅳ	89.2	1.4	87.8	46	86.9	46	87.5	45	88.1	45	88.8	45

平均		94.14%	0.5	93.62%	0.4	93.20%	0.13	93.07%	△0.21	93.28%	△0.01	93.29%	0.44
----	--	--------	-----	--------	-----	--------	------	--------	-------	--------	-------	--------	------

地方行財政調査資料から作成（国民健康保険税を除く。）：平成25年7月10日現在

〔類型〕

政令
中核
Ⅴ
Ⅳ
Ⅲ

政令指定都市

中核市

人口30万人から40万人未満

人口20万人から30万人未満

人口10万人から20万人未満

平成24年度 市税決算見込額調 (東北の県庁所在都市)

市税決算見込額 (徴収率順)

(単位 千円)

区分	仙台市(政令市)			福島市			山形市(特例市)			盛岡市(中核市)			秋田市(中核市)			青森市(中核市)		
	調定額	収入済額	徴収率	調定額	収入済額	徴収率	調定額	収入済額	徴収率	調定額	収入済額	徴収率	調定額	収入済額	徴収率	調定額	収入済額	徴収率
1 市民税	85,522,373	81,300,242	95.1%	18,611,124	17,743,801	95.3%	17,042,554	16,172,942	94.9%	21,001,732	19,930,205	94.9%	20,210,905	18,997,886	94.0%	16,443,858	15,348,220	93.3%
個人市民税	58,138,111	54,138,153	93.1%	14,664,145	13,863,071	94.5%	13,239,923	12,423,895	93.8%	15,778,955	14,784,925	93.7%	15,633,426	14,532,123	93.0%	12,827,814	11,801,028	92.0%
現年課税分	53,876,851	52,832,186	98.1%	13,821,606	13,649,403	98.8%	12,431,951	12,245,478	98.5%	14,735,222	14,508,811	98.5%	14,583,942	14,335,844	98.3%	11,815,444	11,621,522	98.4%
滞納繰越分	4,261,260	1,305,967	30.6%	842,539	213,668	25.4%	807,972	178,417	22.1%	1,043,733	276,114	26.5%	1,049,484	196,279	18.7%	1,012,370	179,506	17.7%
法人市民税	27,384,262	27,162,089	99.2%	3,946,979	3,880,730	98.3%	3,802,631	3,749,047	98.6%	5,222,777	5,145,280	98.5%	4,577,479	4,465,763	97.6%	3,616,044	3,547,192	98.1%
現年課税分	27,174,557	27,105,809	99.7%	3,878,396	3,865,407	99.7%	3,759,357	3,739,177	99.5%	5,153,135	5,131,905	99.6%	4,505,920	4,453,246	98.8%	3,552,784	3,536,311	99.5%
滞納繰越分	209,705	56,280	26.8%	68,583	15,323	22.3%	43,274	9,870	22.8%	69,642	13,375	19.2%	71,559	12,517	17.5%	63,260	10,881	17.2%
2 固定資産税	65,328,615	61,927,430	94.8%	14,533,703	13,293,309	91.5%	15,629,679	14,378,227	92.0%	18,451,745	16,691,195	90.5%	21,924,856	19,481,916	88.9%	18,157,093	16,098,555	88.7%
純固定資産税	65,031,702	61,630,517	94.8%	14,258,845	13,018,451	91.3%	15,520,693	14,269,241	91.9%	18,200,810	16,440,260	90.3%	21,642,883	19,199,943	88.7%	17,969,700	15,911,162	88.5%
現年課税分	61,477,395	60,495,699	98.4%	12,938,818	12,754,684	98.6%	14,297,715	13,994,667	97.9%	16,337,436	15,937,255	97.6%	19,321,791	18,743,765	97.0%	16,018,446	15,689,400	97.9%
滞納繰越分	3,554,307	1,134,818	31.9%	1,320,027	263,767	20.0%	1,222,978	274,574	22.5%	1,863,374	503,005	27.0%	2,321,092	456,178	19.7%	1,951,254	221,762	11.4%
交付金	296,913	296,913	100.0%	274,858	274,858	100.0%	108,986	108,986	100.0%	250,935	250,935	100.0%	281,973	281,973	100.0%	187,393	187,393	100.0%
3 軽自動車税	1,151,739	1,050,825	91.2%	533,548	509,992	95.6%	453,836	426,026	93.9%	469,276	427,364	91.1%	553,023	506,449	91.6%	548,605	494,289	90.1%
現年課税分	1,056,540	1,024,005	96.9%	508,599	502,303	98.8%	426,843	419,384	98.3%	429,942	418,167	97.3%	511,067	499,106	97.7%	500,311	487,276	97.4%
滞納繰越分	95,199	26,820	28.2%	24,949	7,689	30.8%	26,993	6,642	24.6%	39,334	9,197	23.4%	41,956	7,343	17.5%	48,294	7,013	14.5%
4 市たばこ税	8,219,263	8,218,957	100.0%	2,069,608	2,069,608	100.0%	1,535,877	1,535,877	100.0%	2,051,505	2,051,473	100.0%	2,205,256	2,205,256	100.0%	2,296,059	2,296,059	100.0%
5 鉱産税	1,197	1,197	100.0%	0	0	0.0%	0	0	0.0%	0	0	0.0%	9,529	9,529	100.0%	389	389	100.0%
6 特別土地保有税	4,524	0	0.0%	836	0	0.0%	0	0	0.0%	0	0	0.0%	0	0	0.0%	11,052	84	0.8%
小計(1~6)	160,227,711	152,498,651	95.2%	35,748,819	33,616,710	94.0%	34,661,946	32,513,072	93.8%	41,974,258	39,100,237	93.2%	44,903,569	41,201,036	91.8%	37,457,056	34,237,596	91.4%
入湯税	209,699	208,350	99.4%	152,233	126,209	82.9%	55,343	49,722	89.8%	63,411	60,172	94.9%	30,357	30,357	100.0%	53,437	51,960	97.2%
都市計画税	13,332,781	12,547,452	94.1%	2,298,001	2,091,680	91.0%	2,757,434	2,511,349	91.1%	2,332,461	2,107,972	90.4%	0	0	0.0%	0	0	0.0%
事業所税	4,859,452	4,819,764	99.2%	0	0	0.0%	0	0	0.0%	0	0	0.0%	1,540,641	1,494,173	97.0%	1,124,858	1,121,870	99.7%
市税総額	178,629,643	170,074,217	95.2%	38,199,053	35,834,599	93.8%	37,474,723	35,074,143	93.6%	44,370,130	41,268,381	93.0%	46,474,567	42,725,566	91.9%	38,635,351	35,411,426	91.7%

盛岡市税の収納状況
市税(一般税)

平成24年度は、現年度分98.30%、滞納繰越分24.00%、合計92.55%を収納率目標として取り組んだ。その結果、現年度分収納率は目標には及ばなかったものの98.27%、滞納繰越分収納率は目標を上回り26.59%、現年滞納合計では93.01%と目標を0.46ポイント上回る結果となった。収納率が目標を上回った要因としては、国内の経済状況も復興事業に支えられ全体として持ち直しの動きがみられるとともに、市納税推進センターの運営や市県民税特別徴収事業者の拡大、口座振替の推奨などが挙げられる。