

市道の路線の認定図

(平成 25 年 6 月議会)

盛岡市

認定 (Ac)

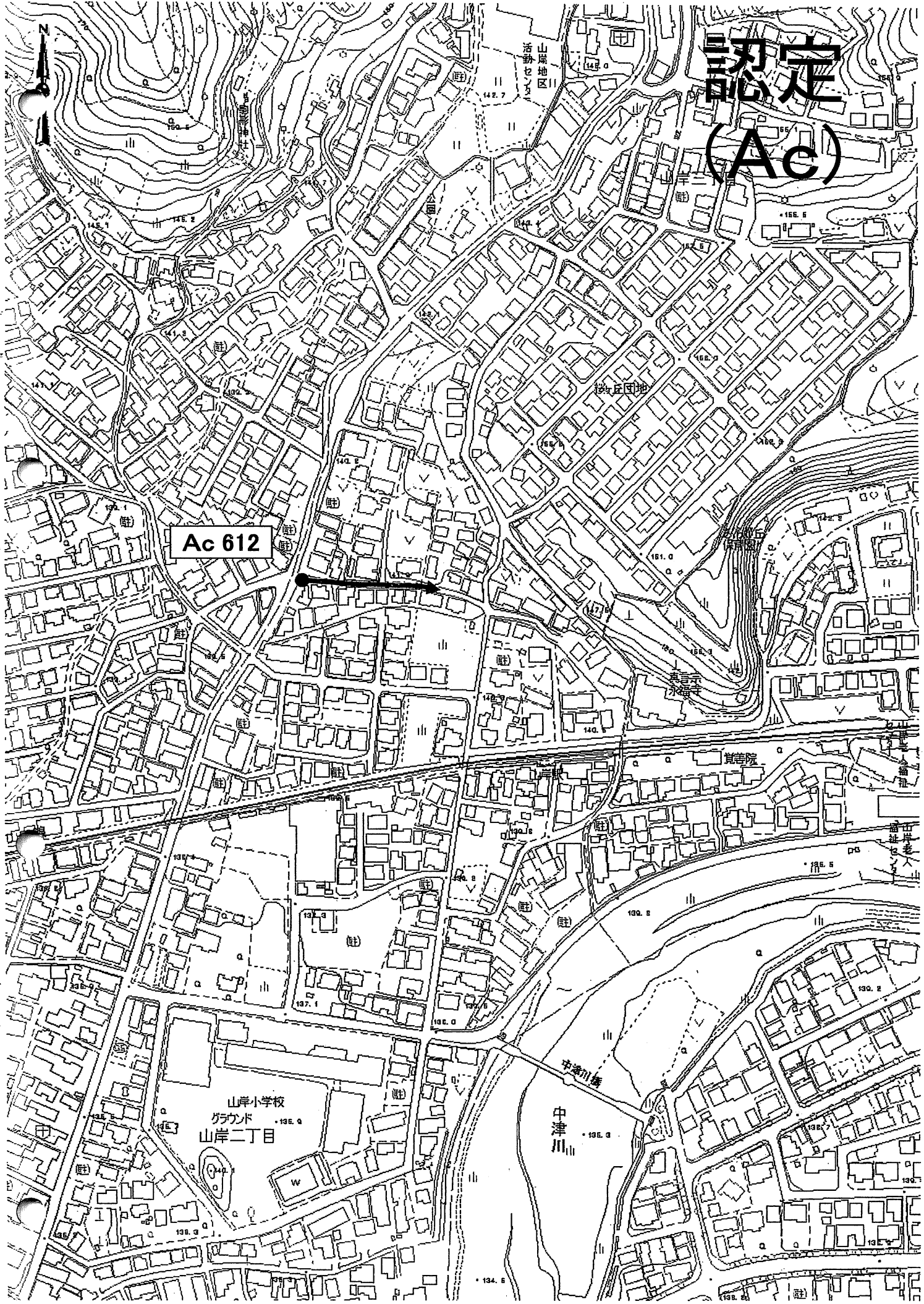
Ac 612



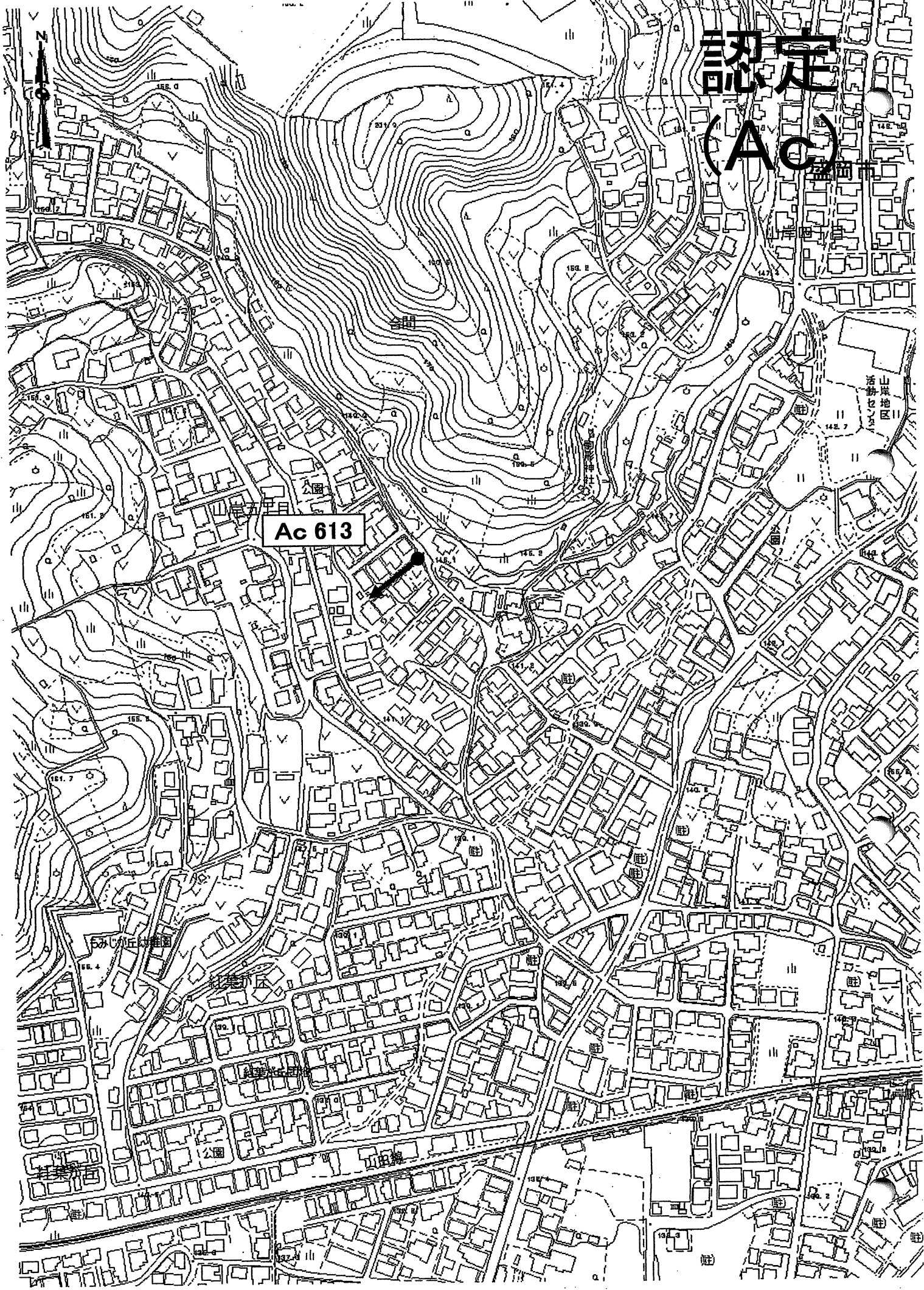
山岸小学校
グラウンド
山岸二丁目

中津川

中津川橋



認定 (Ac)

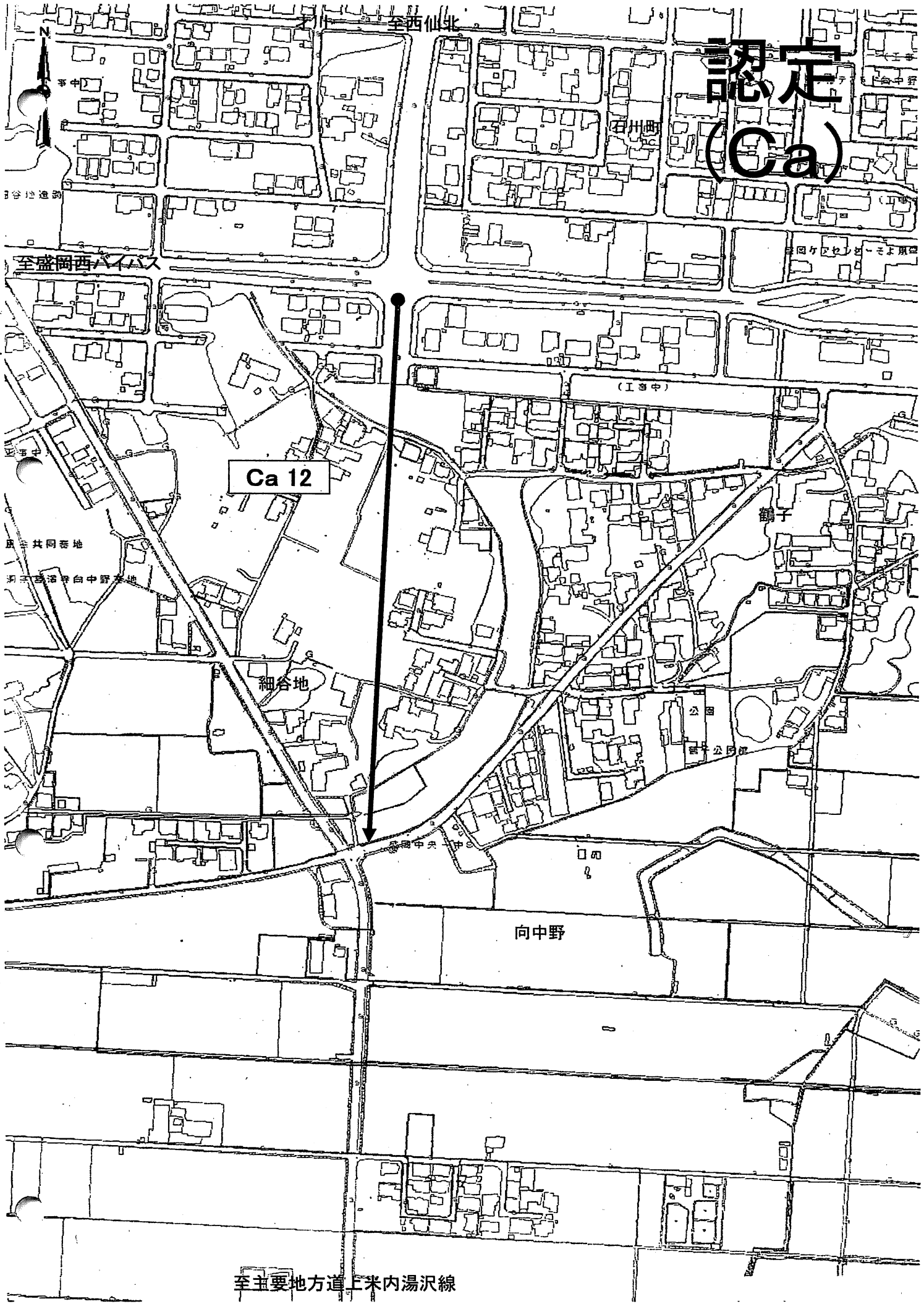


認定 (Ca)

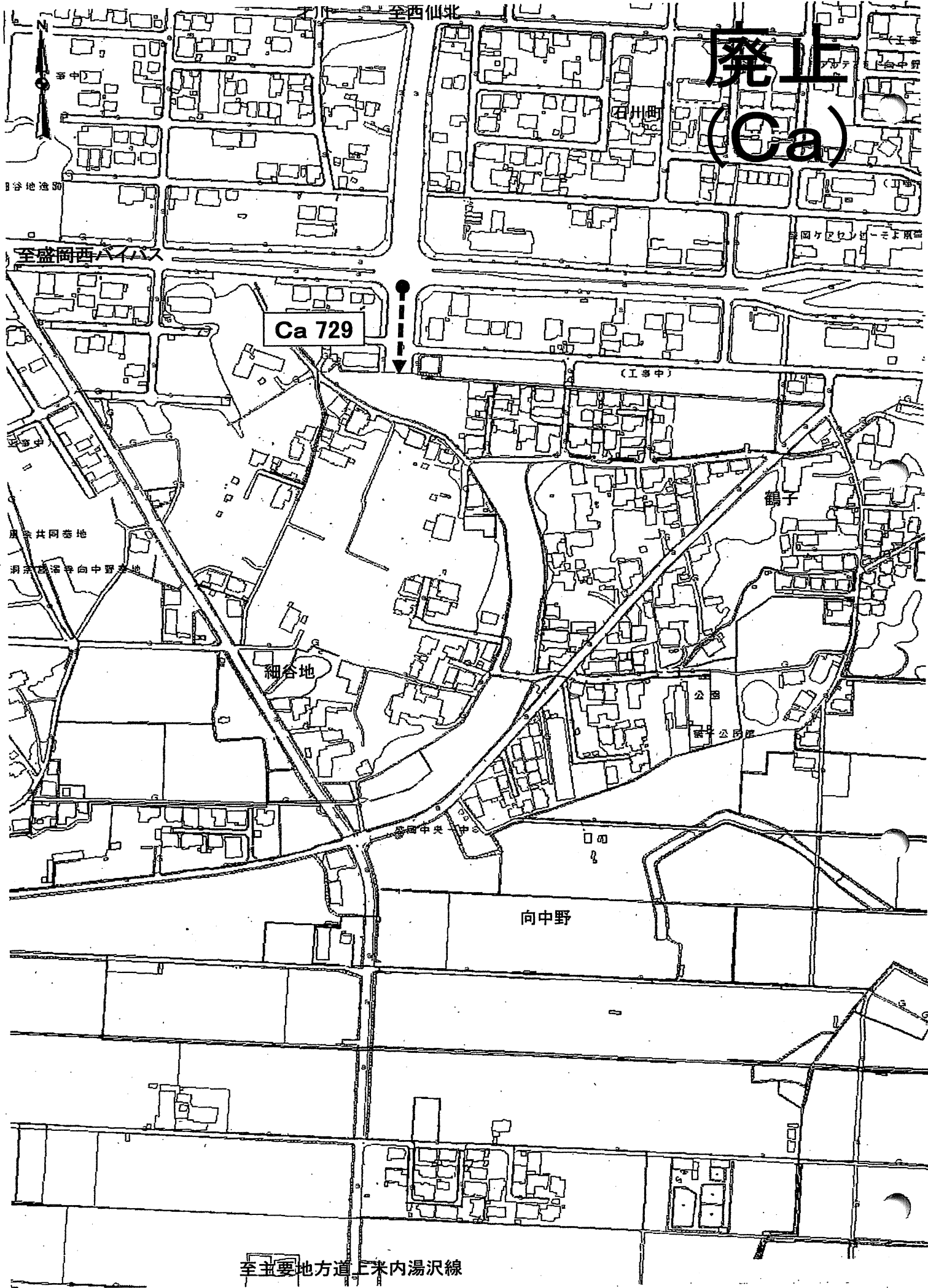
Ca 12

向中野

至主要地方道上米内湯沢線



廃止 (Ca)



Ca 729

細谷地

向中野

至主要地方道上米内湯沢線

廃止 (都)

盛岡市

117.5

17地割

岩手飯岡駅

永井

都 1857

19地割

26地割

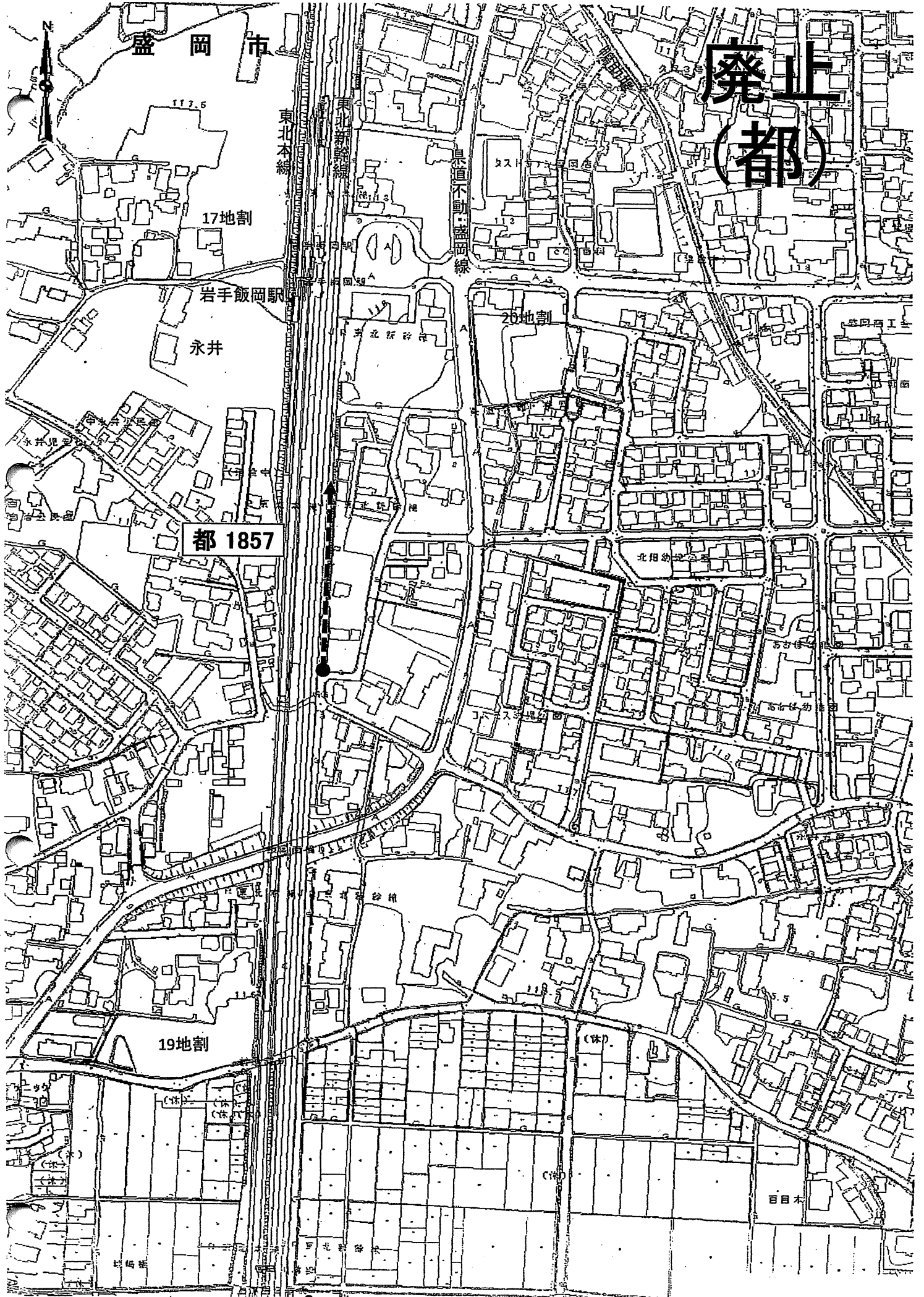
北陽紡織

百目木

東北本線

東北新幹線

東直不動・盛岡線



変更 (都)

盛岡市

東北本線

東北新幹線

県道不動盛岡線

17地割

岩手飯岡駅

永井

バス

20地割

都 607

変更

北田建設

19地割

百目木

