

平成17年4月「別紙2」一部修正
平成17年10月「別紙5」追加
平成17年11月「別紙3-2」追加
平成18年2月「別紙4」一部修正

盛岡市行財政構造改革の方針 及び実施計画 別紙

別紙1	財政の現状	1～ 4頁
別紙2	改革後の財政の見通し	5～ 8頁
別紙3	民間委託可能業務の今後の工程	9～11頁
別紙3-2	民間委託可能な7業務についての方針 及び工程	12～18頁
別紙4	公共施設の今後の管理運営の方向性 ..	19～26頁
別紙5	自主グループからの提言と取組みの方向性 及び取組工程	27～32頁

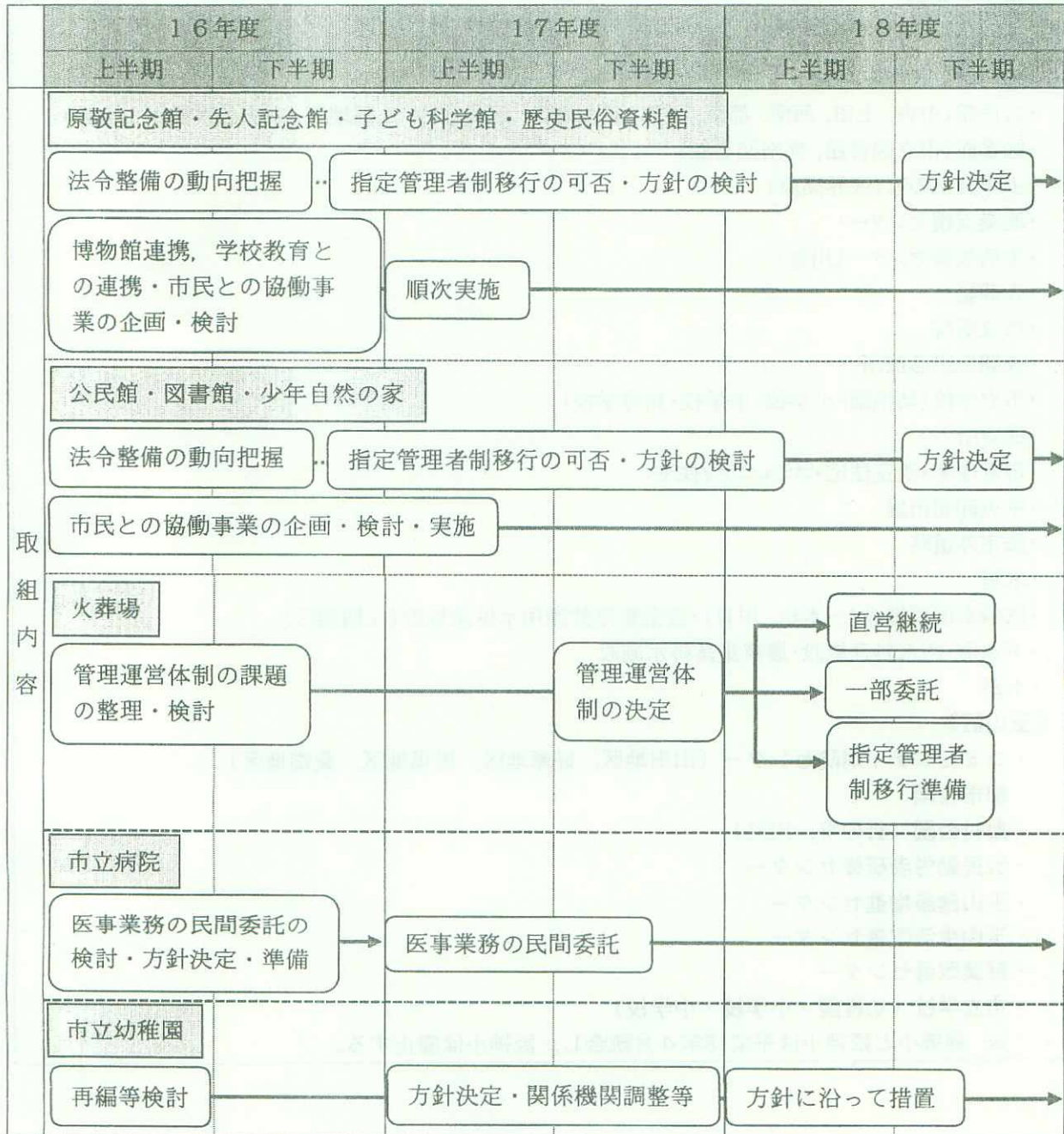
(太字部分が修正箇所)

別紙4 公共施設の今後の管理運営の方向性

	現在の管理運営体制	今後の管理運営の方向性
I	<p style="text-align: center;">直営</p>	<p style="text-align: center;">(当面)直営</p>
<p>【対象施設】</p> <p>《旧盛岡分》</p> <ul style="list-style-type: none"> ・コミュニティ防災センター(各地区コミュニティ消防センター) ・児童遊園 ・都市公園(街区公園, 近隣公園等) ・農村公園 ・原敬記念館 ・先人記念館 ・子ども科学館 ・都南歴史民俗資料館 ・公民館(中央, 上田, 河南, 都南, 西部, 見前地区, 飯岡地区, 乙部地区, 中央公民館太田分館) ・図書館(市立図書館, 都南図書館) ・少年自然の家(区界高原) ・産業支援センター ・生活改善センター〔川目〕 ・火葬場 ・市立病院 ・夜間急患診療所 ・市立学校(幼稚園・小学校・中学校・高等学校) ・保育所 ・市営住宅・改良住宅・コミュニティ住宅 ・中央卸売市場 ・法定外道路 ・水道 ・飲料水供給施設(一本松, 川目)・農業集落飲雑用水供給施設(江柄地区) ・下水道・汚水処理施設・農業集落排水施設 ・水路 <p>《玉山区》</p> <ul style="list-style-type: none"> ・コミュニティ消防センター(山田地区, 好摩地区, 馬場地区, 桑畑地区) ・都市公園 ・農村公園(針の平, 川又) ・汲民勤労者研修センター ・玉山健康増進センター ・玉山生活改善センター ・就業改善センター ・市立学校(幼稚園・小学校・中学校) <p>※ 巻堀小と姫神小は平成18年4月統合し, 姫神小は廃止する。</p>		

- ・玉山歴史民俗資料館
- ・公民館（汲民，好摩地区，玉山地区，藪川地区）
- ・汲民図書館
- ・汲民文化会館
- ・好摩体育館
- ・市営住宅
- ・法定外道路
- ・前田簡易水道施設
- ・巻堀地区農業集落排水施設
- ・水路

◎ 工程表



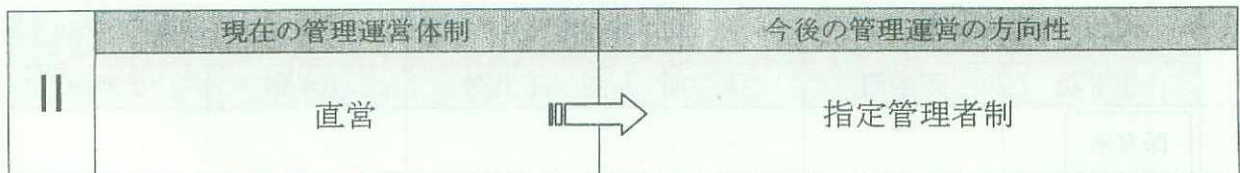
	16年度		17年度		18年度		
	上半期	下半期	上半期	下半期	上半期	下半期	
取 組 内 容	保育所						
	「公立保育所のあり方を考える検討委員会」立上げ・調査・検討		方針決定・関係機関調整等		方針に沿って措置 →		

	市営住宅・改良住宅・コミュニティ住宅						
	市営住宅、改良住宅の周回点検・入居申込受付業務委託検討		方針決定・関係機関調整等 委託の場合		方針に沿って措置 →		(コミュニティ住宅) 指定管理者制に移行 →

中央卸売市場							
管理運営体制の課題の整理・検討 指定管理者制移行の可否・方針の検討		方針決定		方針に沿って措置 →			

浜民文化会館・好摩体育館							
				管理運営体制の課題の整理・検討、指定管理者制移行の可否・方針の検討		方針決定 →	

浜民勤労者研修センター・玉山健康増進センター・玉山生活改善センター・就業改善センター							
				管理運営体制の課題の整理・検討、指定管理者制移行の可否・方針の検討		方針決定 →	



【対象施設】

《旧盛岡分》

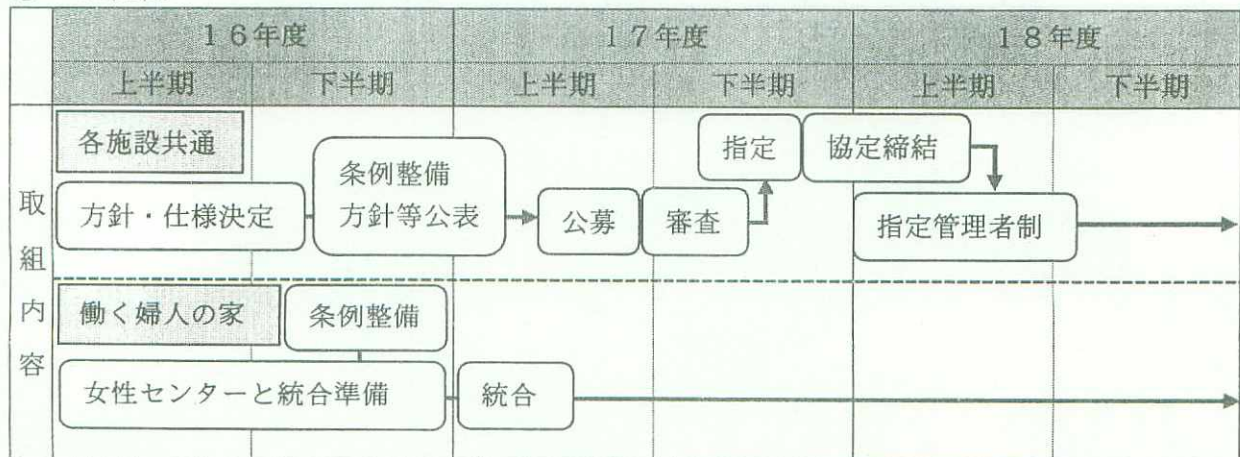
- ・女性センター
- ・働く婦人の家 ⇨ 女性センターと統合(施設は女性センターとして活用)
- ・愛宕山老人福祉センター ⇨ 16年7月から指定管理者制
- ・児童館(上飯岡児童センター, 津志田児童センター, 湯沢児童センター)
⇨ 工程表は現在管理運営を委託している他の児童センター(館)と併せて24頁に記載
- ・母子生活支援施設(かつら荘)
- ・勤労青少年ホーム(中央通, 仙北) ⇨ 中央通ホームに統合(仙北ホーム施設は地区活動センターとして活用)
- ・勤労福祉会館
- ・農業構造改善センター(飯岡, 乙部) ⇨ 18年度は直営
- ・牧野(区界, 岩神) ⇨ 18年度は直営
- ・都市公園(比較的大規模な公園を中心に対象となる公園を検討する。)
※岩手公園 ⇨ 18年度は直営
- ・体育館(都南, 飯岡, 乙部) ⇨ 18年度は直営
- ・墓園(青山, 新庄)

《玉山区》

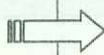
- ・古川墓園
- ・山谷川目牧野 ⇨ 18年度は直営
- ・岩洞湖家族旅行村休憩施設
- ・岩洞湖家族旅行村テニスコート

★ 指定管理者の申出がなかった場合または審査の結果指定管理者として適当と認められる団体がなかった場合には直営継続となること。

◎ 工程表



	16年度		17年度		18年度	
	上半期	下半期	上半期	下半期	上半期	下半期
取 組 内 容	愛宕山老人福祉センター					
	公募・指定等		指定管理者制 (16年7月～)		→	
	勤労青少年ホーム					
	2施設統合準備		条例整備		統合 →	
	牧野 (区界・岩神・山谷川目牧場, 姫神実験牧場 [25頁]) ・岩手公園・体育館 (都南)					
					仕様公表	公募 → 審査 → 指定 → 協定締結
農業構造改善センター (飯岡・乙部)				公民館・体育館との管理一体化の検討・決定		
					↓ 条例整備	
体育館 (飯岡・乙部)				公民館・農業構造改善センターとの管理一体化の検討・決定		

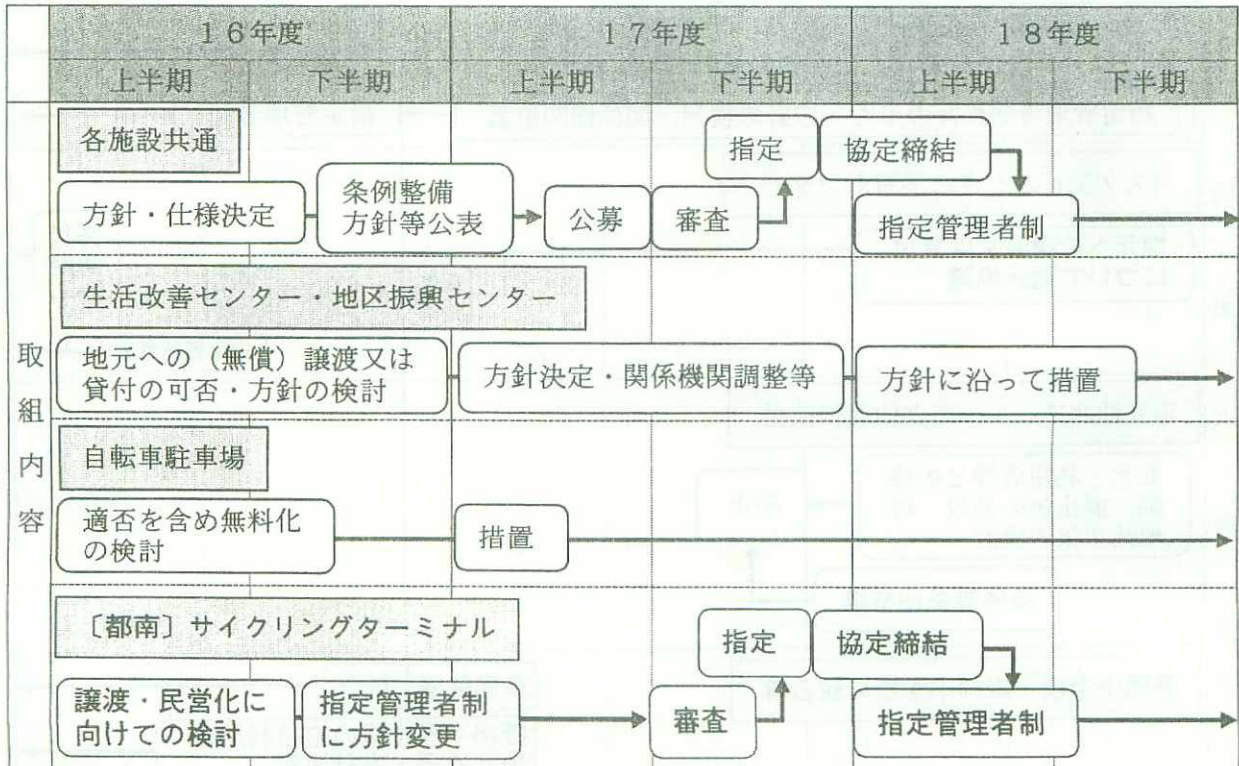
	現在の管理運営体制	今後の管理運営の方向性
III	管理運営委託 (※指定管理者制)	 指定管理者制
<p>【対象施設】</p> <p>《旧盛岡分》</p> <ul style="list-style-type: none"> ・地区活動センター ・余熱利用健康増進センター〔ゆびあす〕 ・地域福祉センター ・身体障害者福祉センター ・知的障害者授産施設(しらたき工房) ・知的障害者デイサービスセンター(デイサービスセンターしらたき) <ul style="list-style-type: none"> ⇒ 16年4月から指定管理者制 ・知的障害児通園施設(ひまわり学園) ・老人福祉センター ※乙部老人福祉センター ⇒ 17年4月から指定管理者制 ・老人憩いの家 ・世代交流センター ・軽費老人ホーム(けやき荘) ・老人デイサービスセンター ・児童館(※上飯岡, 津志田, 湯沢の各児童センターは, 現在は直営) ・勤労福祉会館(都南勤労福祉会館) ⇒ 16年4月から指定管理者制 ・中高年齢者勤労福祉センター(サンライフ盛岡) ・観光文化交流館(観光文化交流センター, もりおか啄木・賢治青春館) ・生活改善センター(砂子沢生活改善センター) <ul style="list-style-type: none"> ⇒ 指定管理者の公募は行わない ・地区振興センター <ul style="list-style-type: none"> ⇒ 指定管理者の公募は行わない <p style="margin-left: 400px;">} 地元への(無償)譲渡又は貸付について併せて検討する。</p> <ul style="list-style-type: none"> ・森林公園(外山森林公園, 都南つどいの森) ・駐車場(岩手公園地下駐車場, マリオス立体駐車場, 盛岡駅西口地区駐車場) ・自転車駐車場(盛岡駅前自転車駐車場) ・都市公園(動物公園, 都南中央公園プール) ・市営野球場 ・体育館(盛岡体育館) ・市民プール(総合プール・市立高松プール) ・アイスアリーナ ・屋内ゲートボール場 ・武道館 ・弓道場 ・市立太田スポーツセンター・太田テニスコート ・市立松園運動広場 ・市立綱取スポーツセンター ・市立東中野運動広場 ・市立乙部運動広場 		

- ・球技場(南公園球技場)
- ・文化会館(盛岡劇場, 盛岡市都南文化会館, 盛岡市民文化ホール)
- ・てがみ館
- ・歴史公園(志波城古代公園)
- ・〔都南〕サイクリングターミナル(17年5月方針変更)

《玉山区》

- ・飲料水供給施設(葛巻, 中日戸, 大神, 町村, 大平, 岩洞, 大沼)
- ・地区コミュニティセンター
 (好摩, 日戸, 川又, 生出3, 渋民, 山田, 巻掘, 芋田, 好摩東, 山谷川目, 城内, 下田川崎, 永井)
 ※好摩, 日戸, 川又, 生出3, 渋民, 山田 ⇔ 17年4月から指定管理者制
- ・児童館(巻掘, 日戸, 好摩, 生出, 渋民) ⇔ 17年4月から指定管理者制
- ・総合交流ターミナル〔ユートランド姫神〕
- ・介護予防センター(舟田地区, 芋田向地区)
- ・農民研修センター
- ・岩洞生活改善センター
- ・姫神地区振興センター
- ・活性化センター(町村, 岩洞)
- ・牧野(姫神実験牧場, 高木牧場, 大沼牧場) ※姫神実験牧場 ⇔ 18年度は直営
- ・ふれあい広場(好摩, 渋民)
- ・渋民運動公園
- ・玉山運動場
- ・好摩テニスコート
- ・好摩相撲場
- ・渋民野球場
- ・生出スキー場

◎ 工程表



IV

民営化, 統合又は廃止の方向で具体的検討を進める施設

【対象施設】

《旧盛岡分》

民営化

- ・有線テレビジョン放送施設(テレビ都南) ⇨ 岩手ケーブルテレビジョン(株)と一本化し民営化する方向で検討(指定管理者による管理運営と両面での検討)
- ・ふるさと学習センター(大ケ生ふるさと学習センター) ⇨ 地元への(無償)譲渡又は貸付(18年度は指定管理者制)

統合

- ・働く婦人の家 ⇨ 女性センターと統合
 - ・勤労青少年ホーム ⇨ 仙北ホームを中央通ホームに統合
- 工程等は22, 23頁記載のとおり

廃止

- ・市立仙北プール
- ・市立仙北相撲場

《玉山区》

統合

- ・巻堀小学校と姫神小学校との統合(平成18年4月)
⇨ 姫神小学校廃止後の施設の活用について18年度において方針決定

◎ 工程表

	16年度		17年度		18年度	
	上半期	下半期	上半期	下半期	上半期	下半期
取 組 内 容	有線テレビジョン放送施設(テレビ都南)		一本化のための課題整理・検討 岩手ケーブルテレビジョン(株)との協議		指定管理者制	
			指定管理者制移行の可否・方針の検討, 関係機関協議		指定管理者制	
	(大ケ生)ふるさと学習センター		地元への譲渡又は貸付 について地元協議		方針決定	
			条例整備		審査 指定 協定締結 指定管理者制	
市立仙北プール・市立仙北相撲場		地元・利用者等との協議, 廃止後の施設, 跡地活用策等検討		廃止		
		条例等条件整備				
巻堀小学校・姫神小学校の統合等		条例整備		統合		
		姫神小廃止後の施設利用の 地元協議・方針決定				