

I GRいわて銀河鉄道線青山新駅及び周辺施設の整備について

平成 17 年 5 月 31 日

建 設 部

盛岡市と I GRいわて銀河鉄道株式会社は、いわて銀河鉄道線青山新駅及び周辺施設の整備について、次のとおり実施する予定です。

1. 整備内容

(1) 周辺施設整備の概要 (別図 1 参照)

- ① 駐輪場 自転車 300 台程度が駐輪できる無料駐輪場を設ける予定です。
- ② 身障者送迎車両乗降場所 身障者の送迎車両乗降場所として 2 台のスペースを確保します。
- ③ 一般送迎車両乗降場所 一般の送迎車両乗降場所として市道上堂一丁目青山二丁目線(桜並木通)の両側に各 2 台分、合わせて 4 台分のスペースを確保する予定です。

(2) 駅舎整備の概要 (別図 2 参照)

- ① 駅舎 下り線側に待合室(18.6 m²)と事務室(10.4 m²)を設けます。
- ② 東口改札口 上り線側に改札口(3.3 m²)を設けます。
- ③ トイレ 下り線側に車椅子の方や高齢者にも対応したトイレを設けます。

2. 概算事業費

単位：百万円

事業内容	総事業費	内市負担	備 考
用地費(買収)	83.8	83.8	
鉄道施設	449.0	184.5	ホーム、跨線橋、電通施設等
駅舎	29.3	29.3	待合室、事務室、トイレ、改札口
周辺施設	41.9	41.9	駐輪場、送迎車両乗降場所
計	604.0	339.5	

3. 今後の日程

- (平成 16 年 12 月 鉄道施設工事着手 (～平成 18 年 2 月))
平成 17 年 6 月 住民説明会
森永乳業前交差点改良及び馬頭踏切拡幅工事着手 (～12 月)
平成 17 年 7 月 駅名公募
平成 17 年 9 月 駅名決定
平成 17 年 10 月 駅舎及び駅周辺施設工事着手 (～平成 18 年 2 月)
平成 18 年 3 月 駅開業

4. その他

(1) パブリックコメントとグラウンドワーク

「いわて銀河鉄道線青山新駅周辺施設整備」について平成 16 年 6 月から 7 月にかけて意見募集(パブリックコメント)を行ったところ、1 団体 2 個人からご意見をいただき、そのご意見を踏まえ設計を行いました。

市民がグラウンドワークにより、今後の施設の施工や維持管理にも参加いただけるよう、I GRとともに検討を進めています。

(2) 工事実施に伴う交通規制について

踏切拡幅や交差点改良の工事に伴って交通規制を実施することにしており、7 月中旬から 8 月初旬の間、馬頭踏切は夜間若しくは終日車両通行止めとなる予定です。

なお、交通規制内容については 6 月 8 日に開催の住民説明会や町内の回覧等により周知を図る予定です。

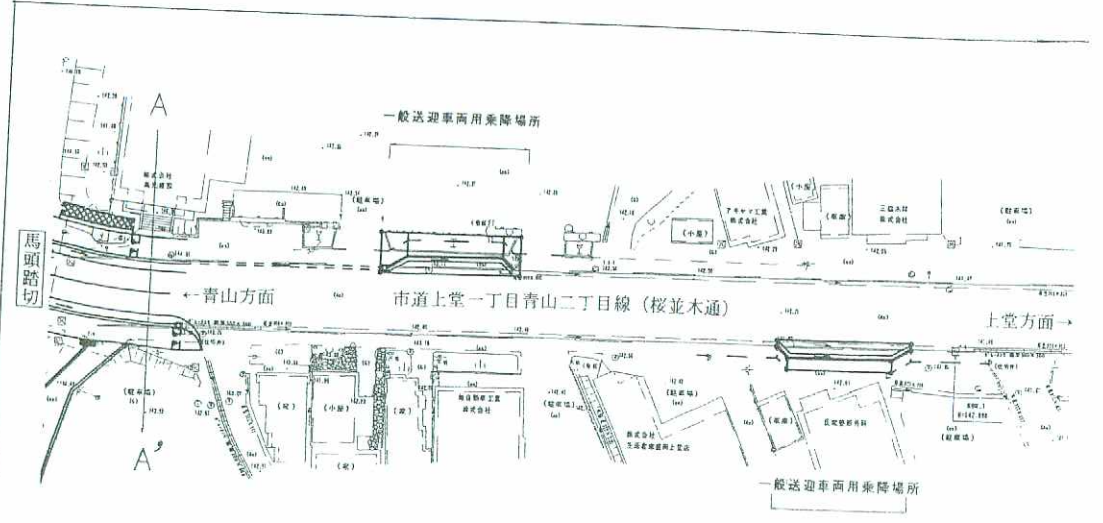
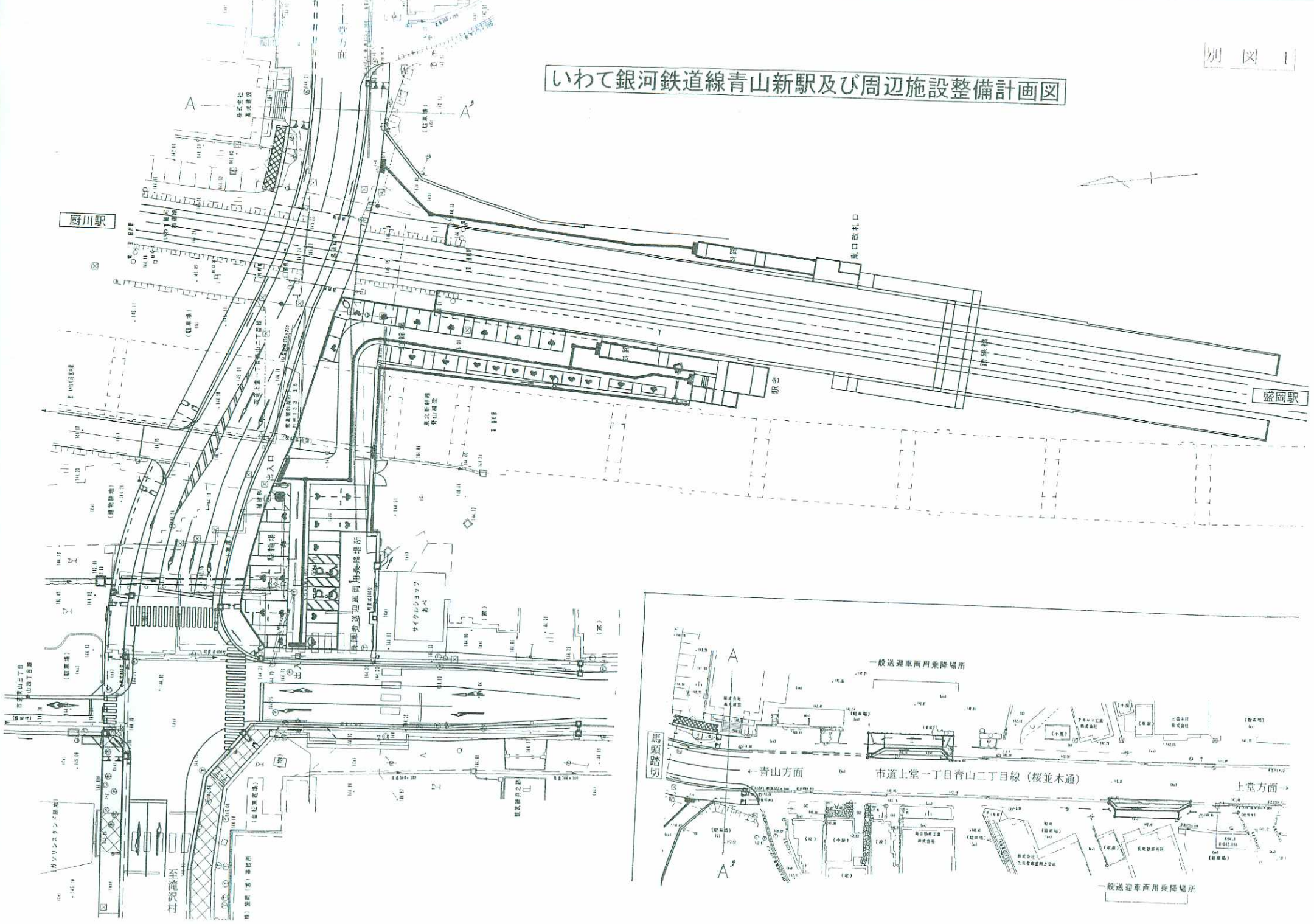
(馬頭踏切の交通規制の内容)

平成 17 年 7 月 11 日～7 月 17 日：夜間(午後 10 時～午前 5 時 30 分)車両通止め

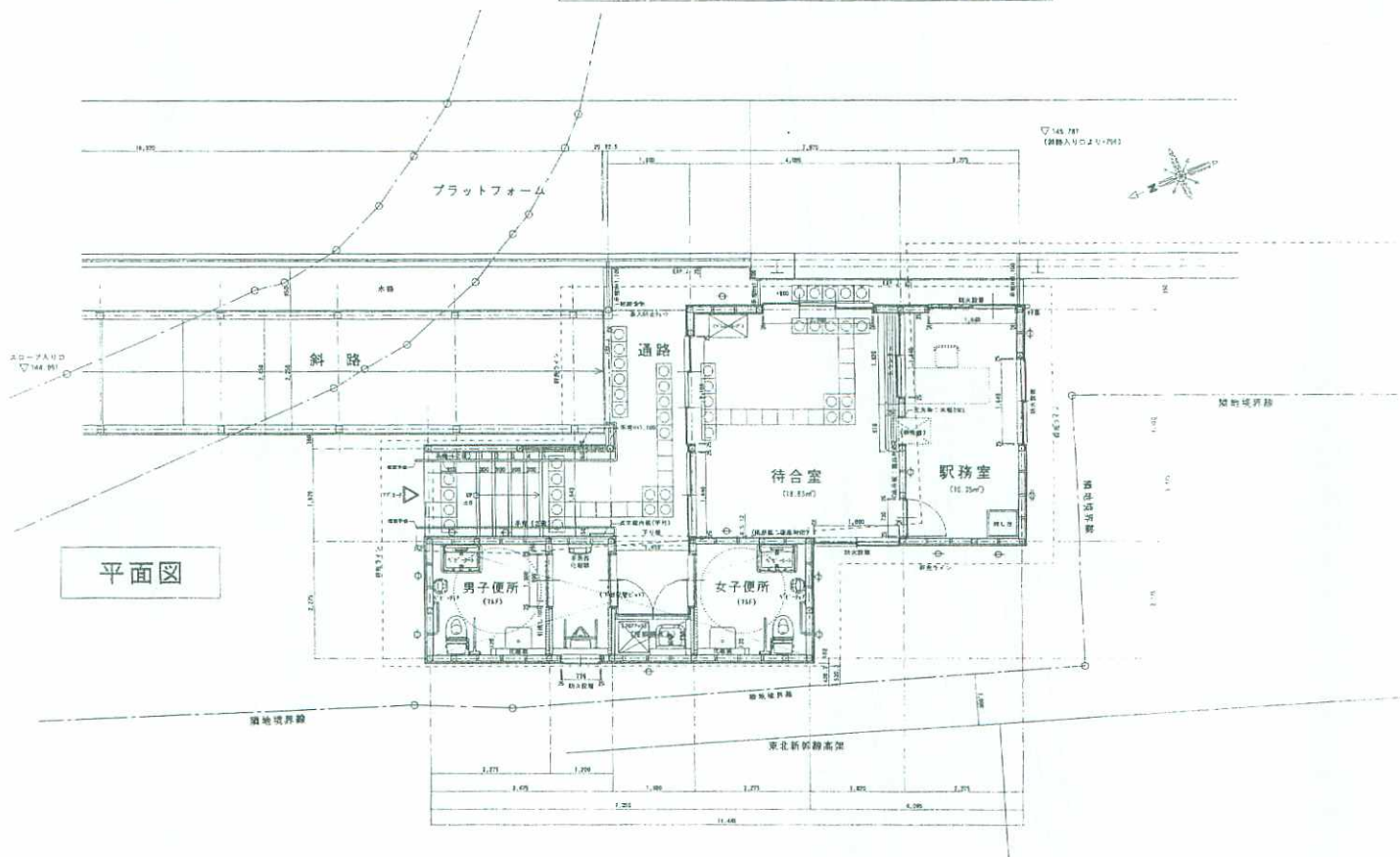
平成 17 年 7 月 18 日～8 月 3 日：終日車両通止め

※ 歩行者通行可 (歩行者用の仮踏切を脇に設置します。自転車・バイクは降りて通行)

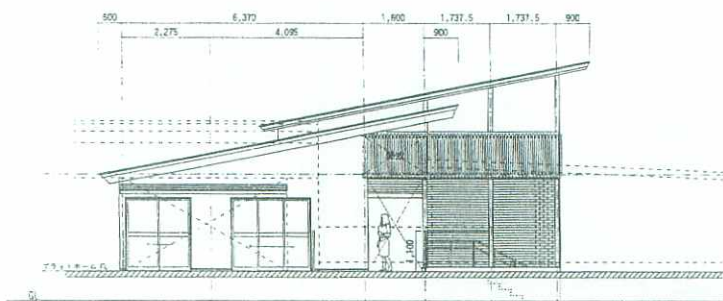
いわて銀河鉄道線青山新駅及び周辺施設整備計画図



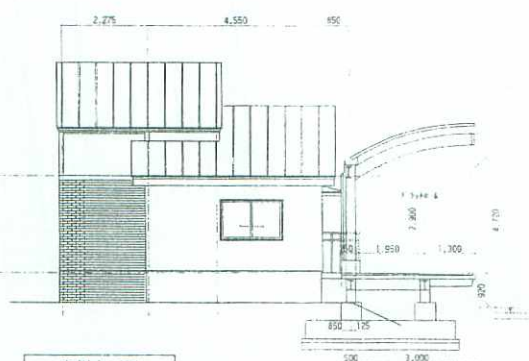
駅舎計画平面図及び計画立面図



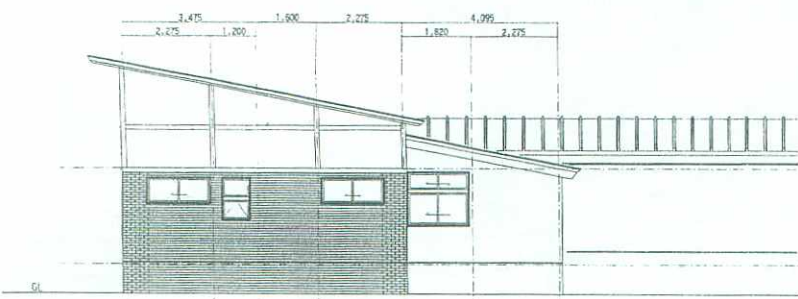
平面図



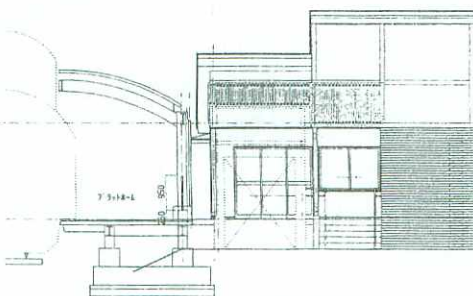
東側立面図



南側立面図



西側立面図

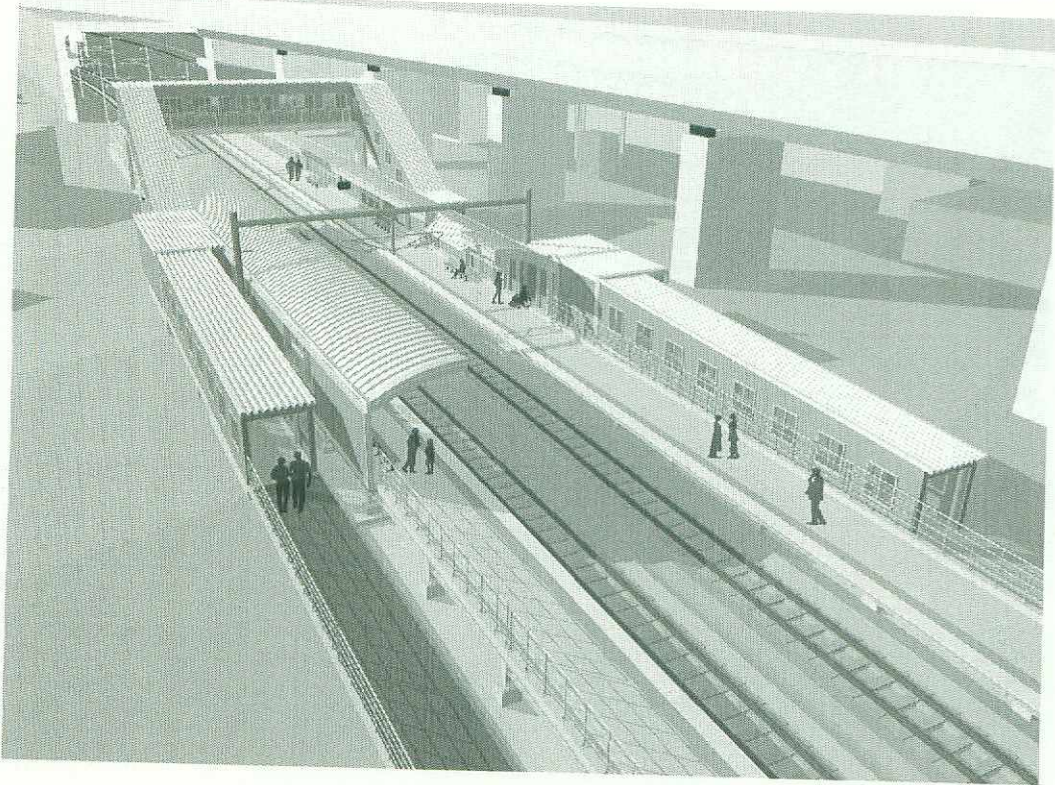


北側立面図

(仮称) 青山駅のパース図

(参 考)

— 鳥瞰図 —



— 構内図 —

