

市議会議員全員協議会資料

盛岡手づくり村・南部曲り家の火災について

平成12年8月10日

産 業 部

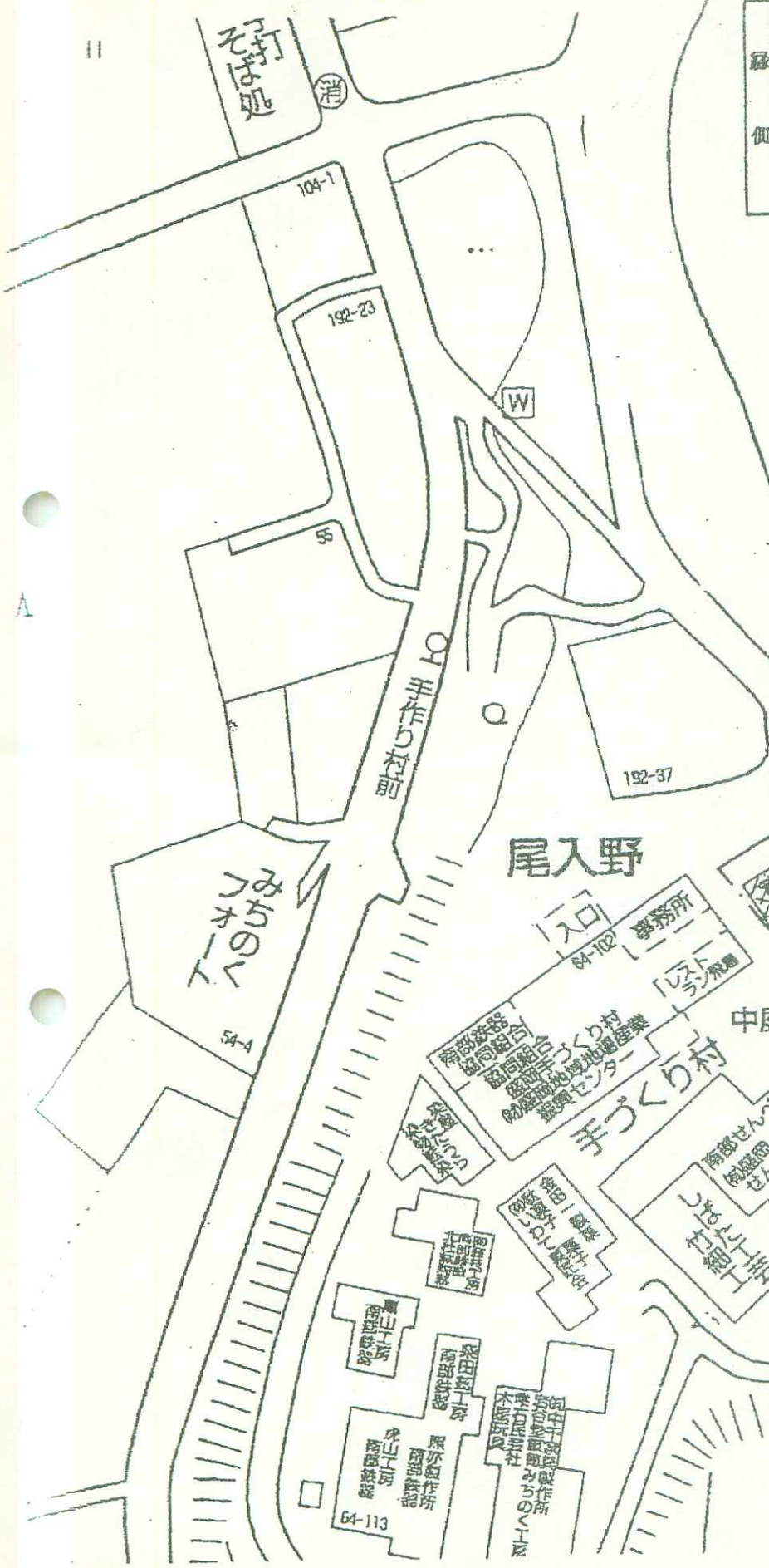
- | | | | | |
|---|---------|------------------|------------------|---------------------------------------|
| 1 | 出火日時 | 平成12年8月3日 | 午前10時45分頃 | 12:40 火勢の西 |
| 2 | 鎮火時刻 | 平成12年8月3日 | 午後7時30分 | |
| 3 | 建物構造 | 茅葺き・木造平屋建「南部曲り家」 | | |
| 4 | 焼損程度 | 全 焼 | | |
| 5 | 消失面積 | 384㎡ | | |
| 6 | 入村者数 | 約1,000名 | | 上限 3725万 同様の建物建設の場合
2605万 〃 (441名) |
| 7 | 消防車出動台数 | 17台 | (消防署 10台 消防団 7台) | |
| 8 | 出火原因 | | | |

南部曲り家の土間に据え付けられたヤダガマ（家畜飼料を煮る鍋のかかったかまど）に9時30分ころから火を入れ、茅葺き屋根の中に害虫が付かないように煙でいぶす駆除作業をしていたところ、ヤダガマのたき口から火の粉が天井の茅葺き屋根に飛び火し、火災に至ったものである。

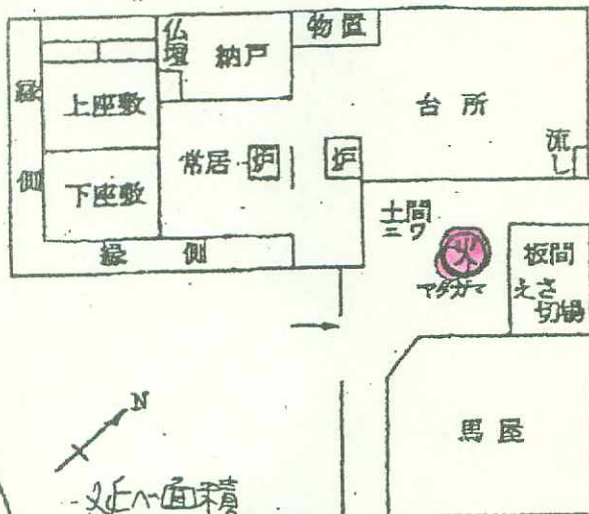
9 その他

ケガ人はなし。村内には観光客や職員など約千人がいたが、センター職員の誘導等により中庭や施設の外に避難して全員無事。

付近見取図



曲家平面図

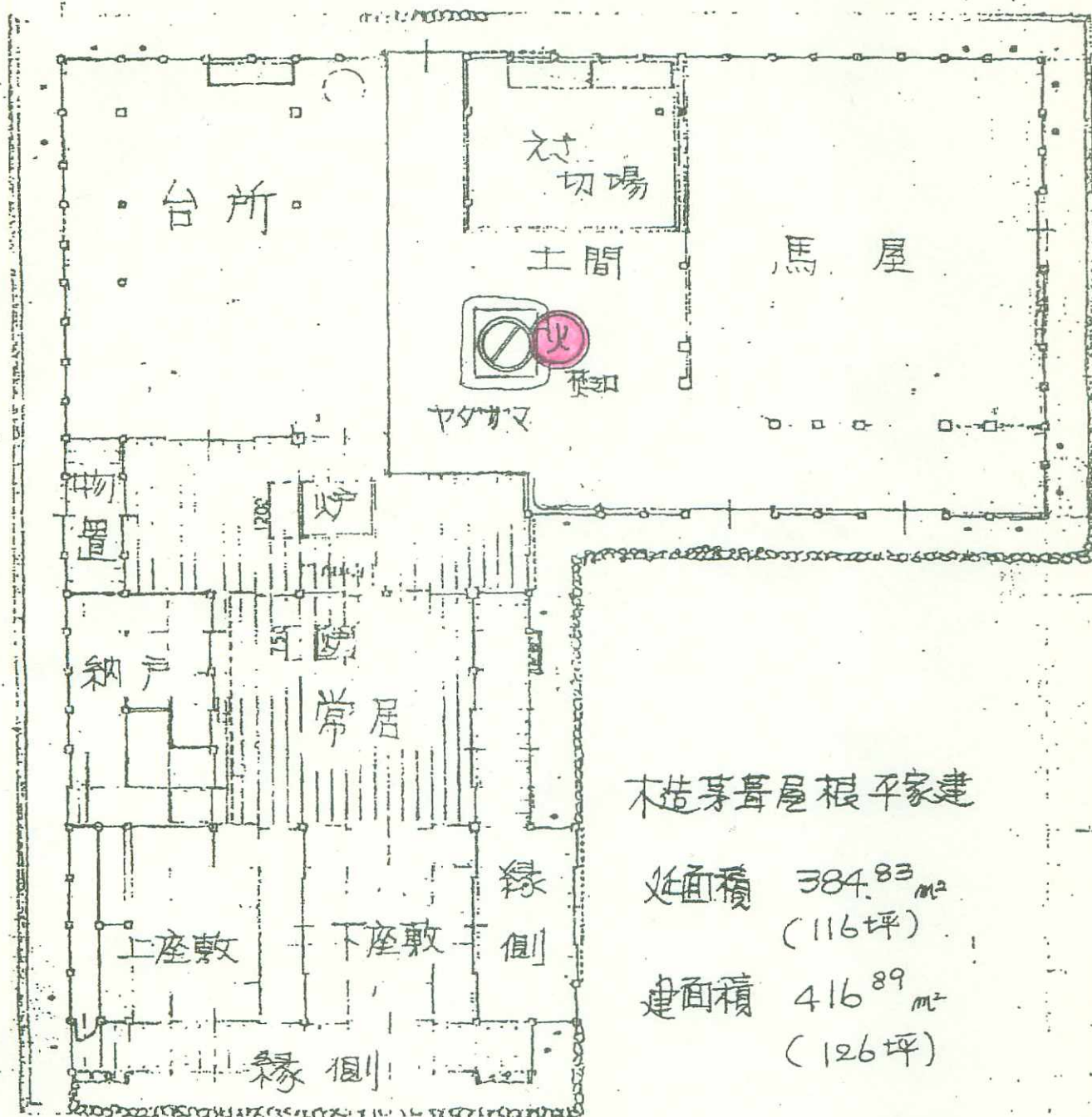


延べ面積
384㎡ (116坪)



御所
北上川ダム
ダム統合管理(事)

曲り家平面図



木造茅葺屋根平家建

延面積 384.83 m²
(116坪)

建面積 416.89 m²
(126坪)

