

青山新駅・ゾーンバスアンケート調査結果報告

青山 1、2、3、4丁目、上堂 1、2丁目、前九年 3丁目に全戸配布。

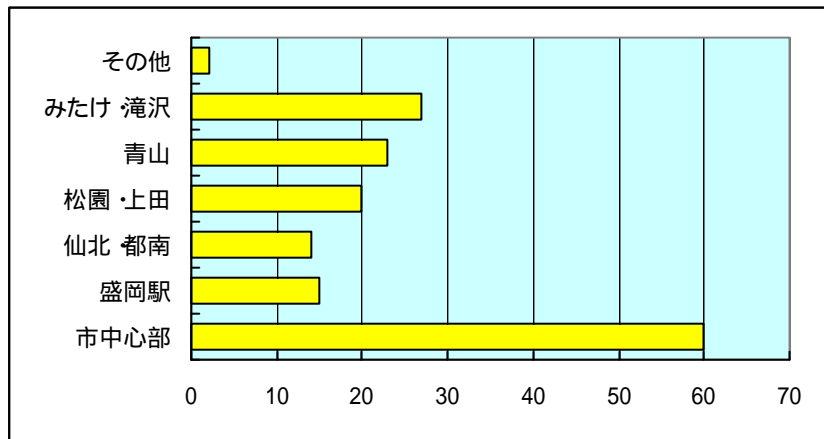
対象 4200 世帯
 回答数 338 件
 有効回答数 326 件
 回答率 8.0%

性別回答件数

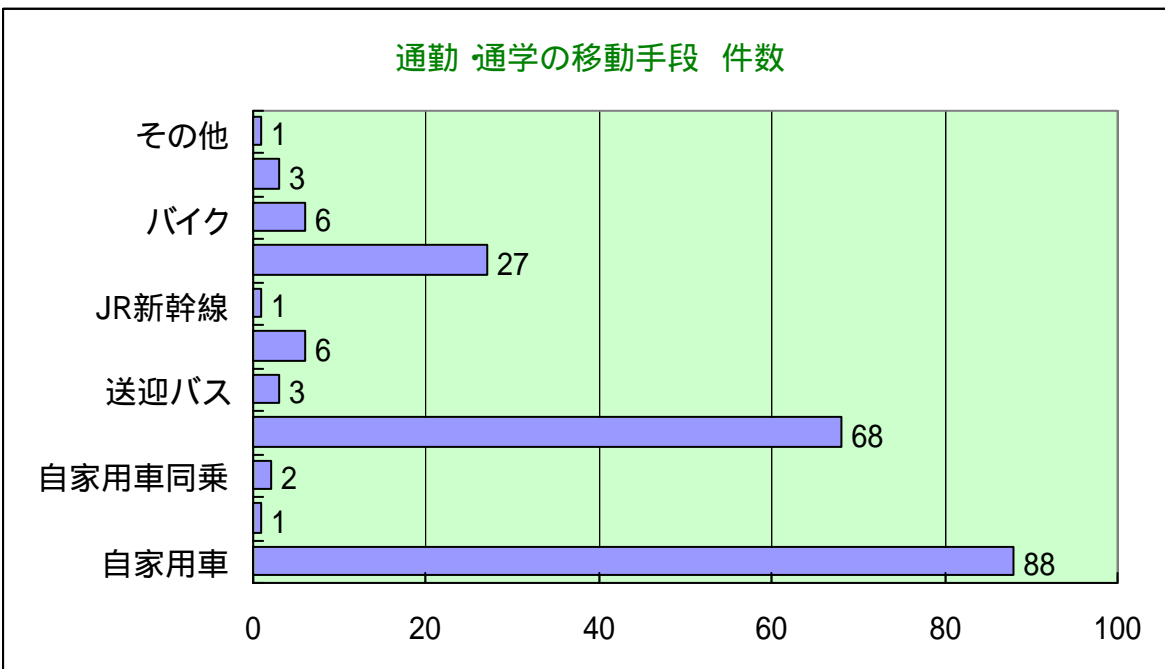
男	女
139	169

通勤・通学に向かう方向

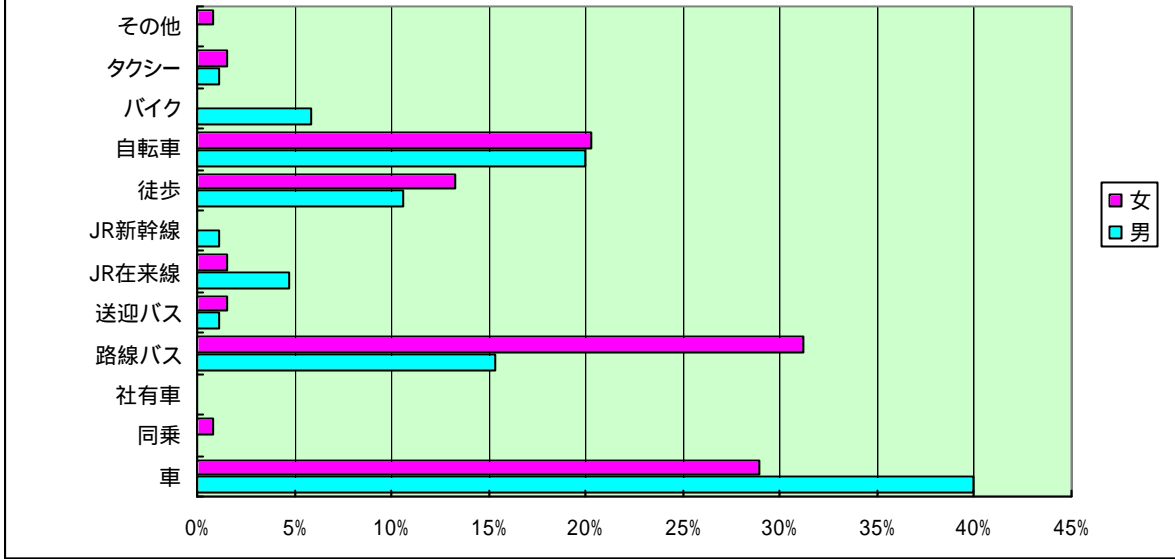
市中心部	60
盛岡駅	15
仙北・都南	14
松園・上田	20
青山	23
みたけ・滝沢	27
その他	2



通勤・通学の移動手段



男女別通勤・通学の移動手段



件数	男	女
車	34	37
同乗	0	1
社有車	0	0
路線バス	13	40
送迎バス	1	2
JR在来線	4	2
JR新幹線	1	0
徒歩	9	17
自転車	17	26
バイク	5	0
タクシー	1	2
その他	0	1
合計	85	128

率	男	女
車	40%	29%
同乗	0%	1%
社有車	0%	0%
路線バス	15%	31%
送迎バス	1%	2%
JR在来線	5%	2%
JR新幹線	1%	0%
徒歩	11%	13%
自転車	20%	20%
バイク	6%	0%
タクシー	1%	2%
その他	0%	1%

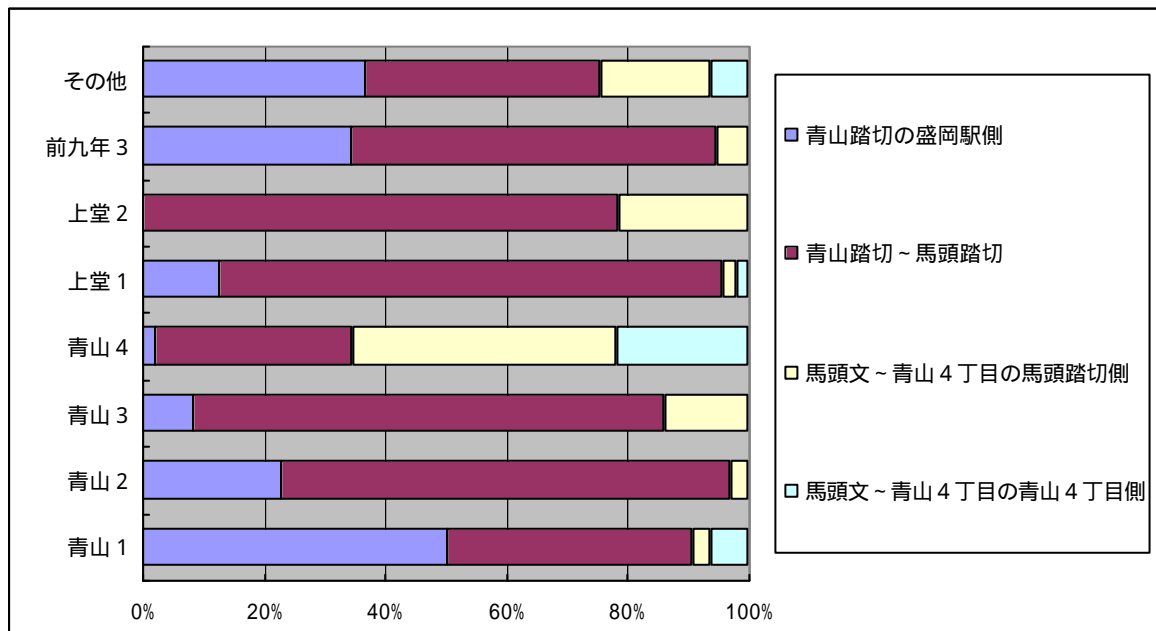
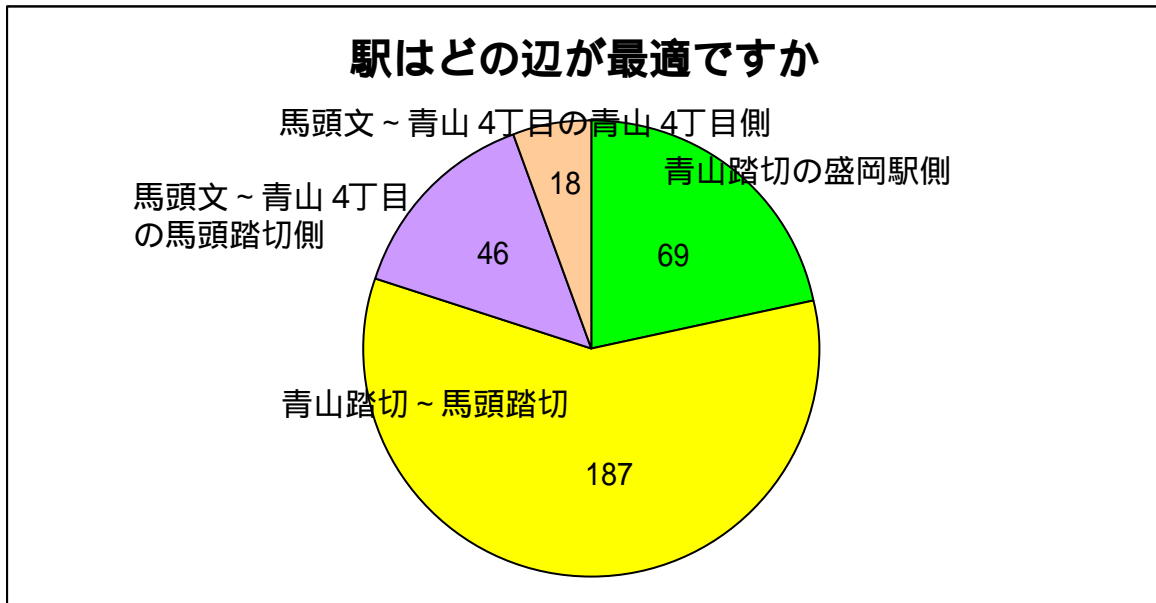
朝夕の交通量について

	件数	率
改善が必要	290	89
現状のままで	20	6

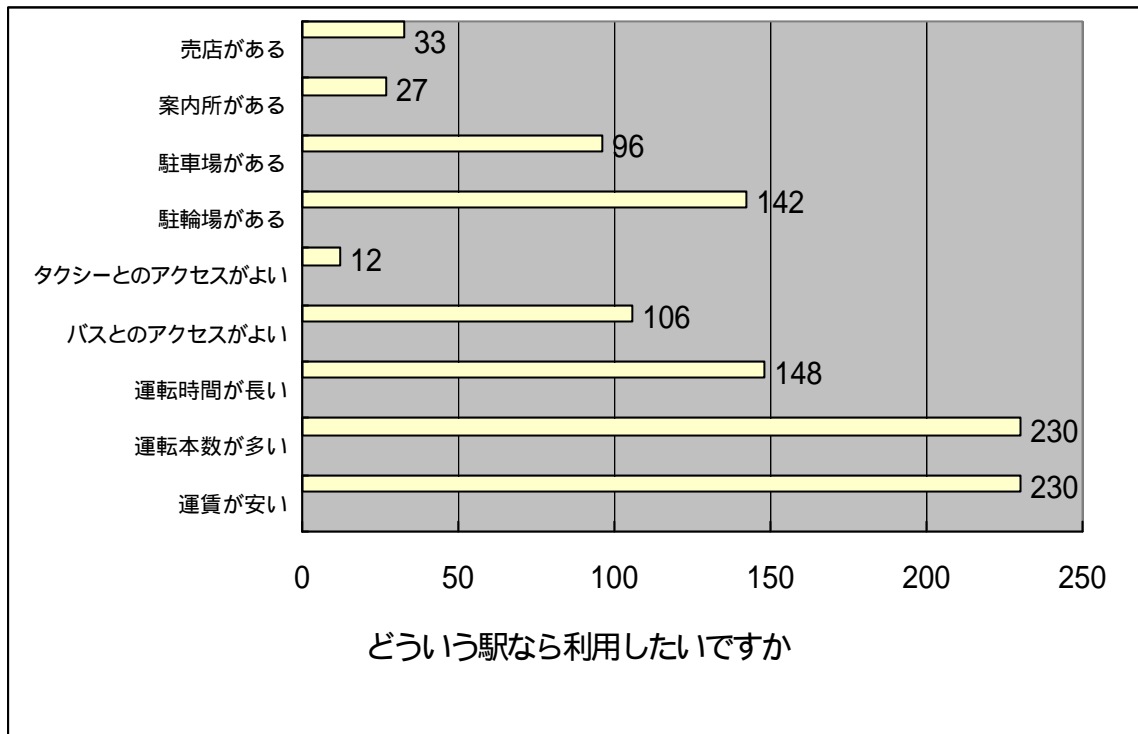
新駅をどのような方法で決定したらよいか

	件数	率
全面的に行政にまかせる	7	2
行政にまかせるが、住民説明会を行なう	63	19
地域住民と協力して決める	249	76
その他	3	1

青山駅の位置について



どういう駅なら利用したいか



その他内訳

始発、最終新幹線と乗り換えできる。ベビーカーを電車に持ち込める 駅に併設されていると便利な施設 食堂 暗いところでなければ JRの切符も買える 東・西口がある 治安がよい等

運賃について

運賃	盛岡駅まで
無料	1
100円	70
120円	8
130円	3
140円	14
150円	37
180円	4
200円	27
280円	1
その他	9

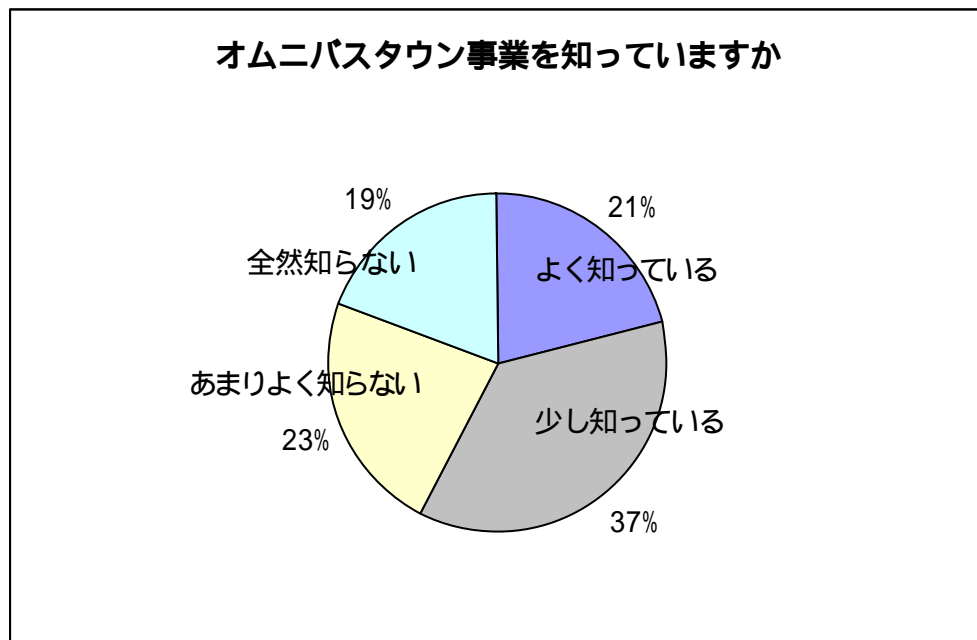
運行時間について

時間帯	人数
5~ 2	1
5~ 24	16
5~ 23	4
5~ 22	4
6~ 24	18
6~ 23	25
6~ 22	24
6~ 21	5
7~ 23	7
7~ 22	9
その他	17

運行本数について

1時間あたりの本数	人数
1	20
2	58
3	52
4	28
5	3
6	5
10	2
20	1
2~ 3	2
3~ 4	5
その他	3

オムニバスタウン事業について

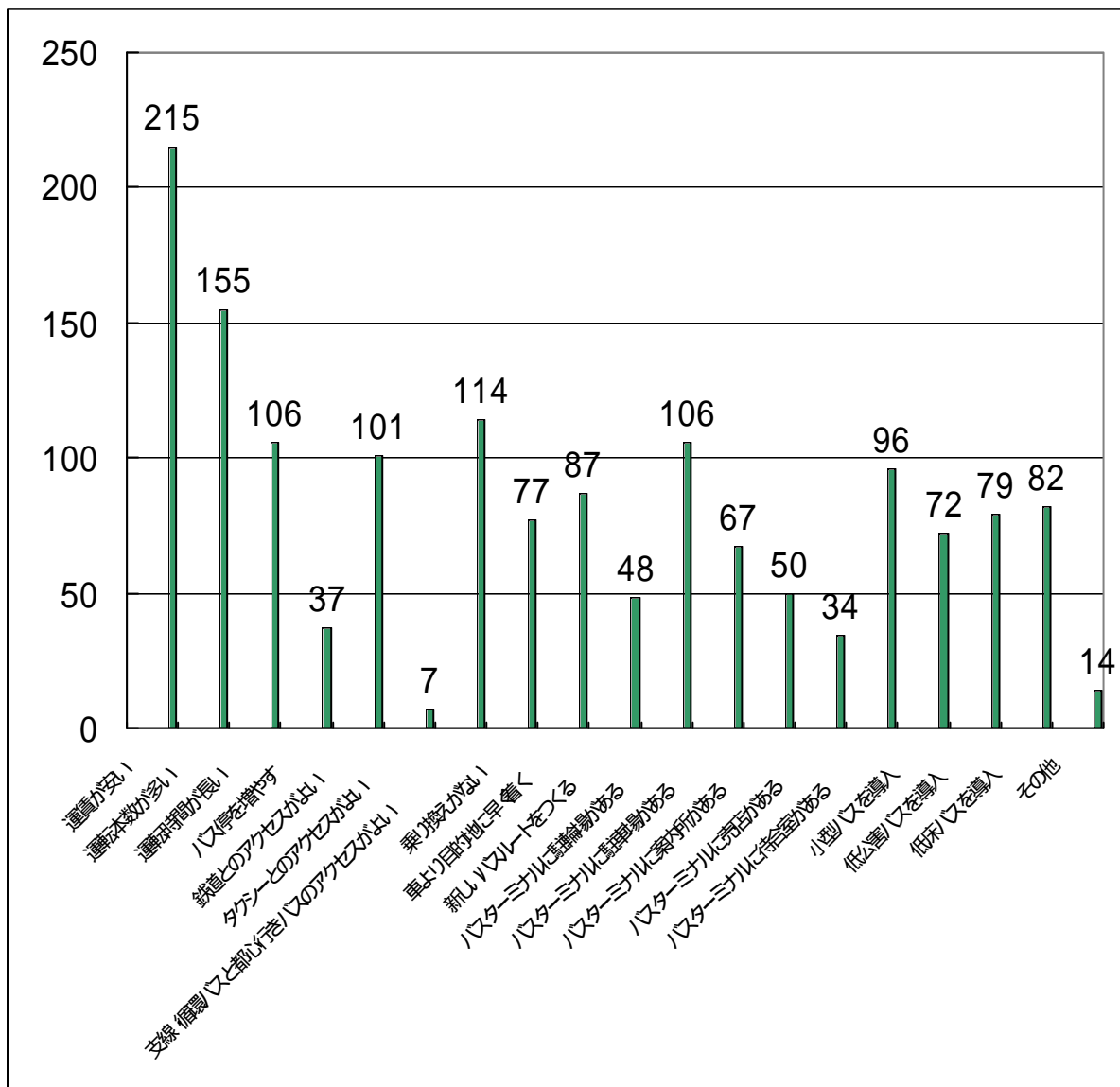


ゾーンバスをどんな方法で決めるべきか

	件数	率
全面的に行政にまかせる	11	3.37
行政にまかせるが、住民説明会を行なう	62	19.02
地域住民と協力して決める	234	71.78
その他	14	4.29

多数決 行政と地域住民とバス業者が協力して決める ゾーンバス自体
 必要性が少ないのでは...！？ 等

ゾーンバスがどんなものなら利用したいですか



バスの運賃について

運賃	バスセンターまで
100円	27
120円	2
140円	4
150円	16
160円	2
180円	3
200円	72
250円	11
300円	13
100～150円	1
100～200円	2
150～200円	1
500円以内円	1
一律運賃	2

バスの運行時間について

運転時間	人数
5～ 2	1
5～ 24	5
5～ 23	2
6～ 24	17
6～ 23	16
6～ 22	20
6:30～22	2
7～ 23	7
7～ 22	9
7～ 20	2
～ 24	2
その他	15